



Slik bytter du hjullager
bak på en **PEUGEOT**
Partner Origin
Combispacer (G_) –
veiledning

LIGNENDE VIDEOVEILEDNING



Denne videoen viser fremgangsmåten for bytte av en lignende bildel i en annen bil

Viktig!

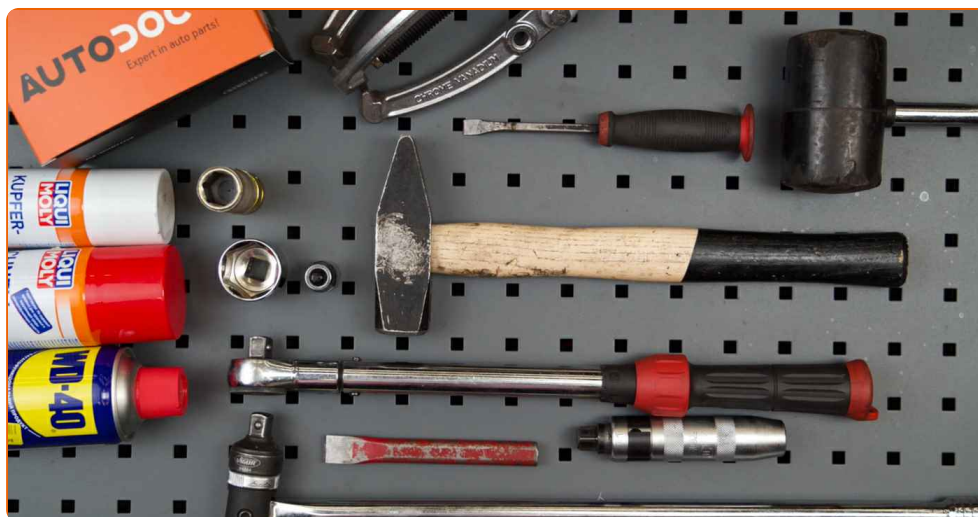
Denne fremgangsmåten for bytte kan brukes for:

PEUGEOT Partner Origin Combispace (G_) 1.4, PEUGEOT Partner Origin Combispace (G_) 1.6 HDi 75, PEUGEOT Partner Origin Combispace (G_) 1.9 D

Trinnene kan variere litt, avhengig av designet på bilen.

Denne veiledningen ble laget på grunnlag av fremgangsmåten for bytte av en lignende bildel på en: CITROËN XSARA PICASSO (N68) 2.0 HDi

UTSKIFTING: HJULLAGER – PEUGEOT PARTNER
ORIGIN COMBISPACE (G_). LISTE MED VERKTØYET DU
KAN TRENGE:



- Stålbørste
- WD-40 spray
- Universal rengjøringspray
- Kobberpasta
- Torx bits T30
- Pipenøkkelinnsats # 32
- Pipenøkkelinnsats # 34
- Hjulpipes #19
- Momentnøkkel
- Flat meisel
- Hammer
- Svingjern
- Slagskrutrekker
- Gummihammer
- 3-Arm Gear Puller (avtrekker med tre klør for tannhjul)
- Brekkjern
- Stoppekloss

Kjøp verktøy

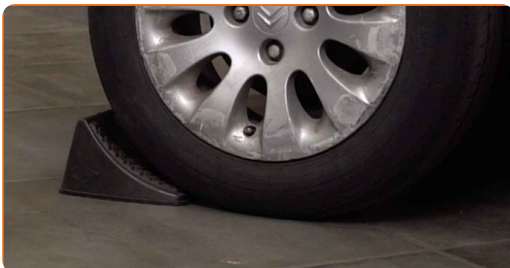
Utskifting: hjullager – PEUGEOT Partner Origin Combispace (G_). AUTODOCs eksperter anbefaler:

- Lagermonteringen på PEUGEOT Partner Origin Combispace (G_) bilen må ikke brukes på nytt.
- Fremgangsmåten er identisk for å bytte navlageret på begge hjul på samme aksel.
- Advarsel! Slå av motoren før du setter i gang med alle typer arbeid – PEUGEOT Partner Origin Combispace (G_).

GJENNOMFØR UTSKIFTINGEN I FØLGENDE REKKEFØLGE:

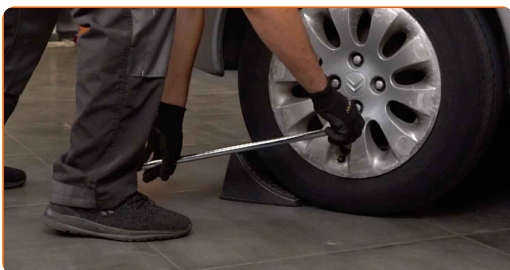
1

Sikre hjulene med klosser.



2

Løsne hjulfesteboltene. Bruk en kraftpipe for hjulmutter #19.

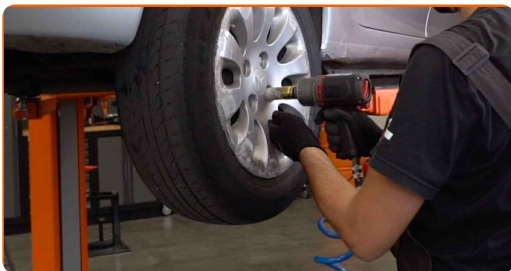


3

Hev bakkdelen på bilen og sikre den på støttene.

4

Løsne hjulboltene.

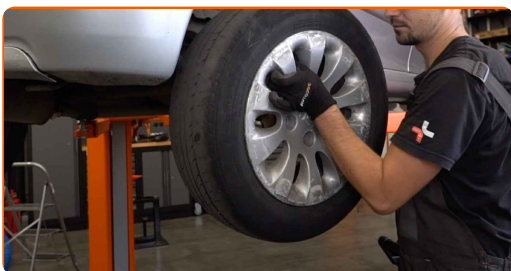


Utskifting: hjullager – PEUGEOT Partner Origin Combispace (G_). Tips:

- For å unngå skade, hold hjulet opp når boltene skrur løs.

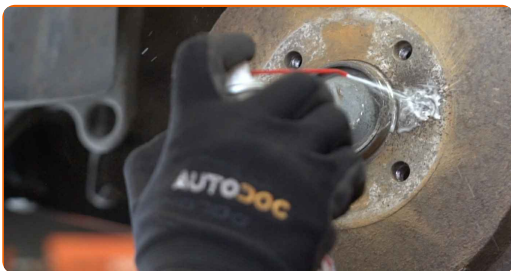
5

Ta av hjulet.



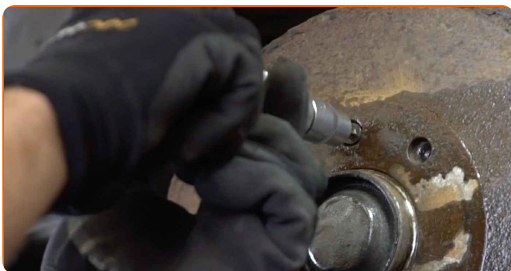
6

Rengjør bremsetrommelen. Bruk en stålbørste. Bruk WD-40 spray.



7

Skrul løs festet til trommelbremsen. Bruk Torx T30. Bruk en slagskrutrekker. Bruk en hammer.



8

Fjern trommelbremsen. Bruk et brekkjern. Bruk en hammer.

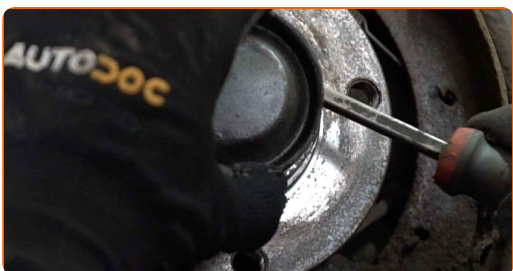


Utskifting: hjullager – PEUGEOT Partner Origin Combispace (G_). AUTODOC anbefaler:

- Undersøk bremsetrommelen. Skift den om nødvendig.

9

Fjern navlagerets beskyttelseshette. Bruk et brekkjern. Bruk en hammer.

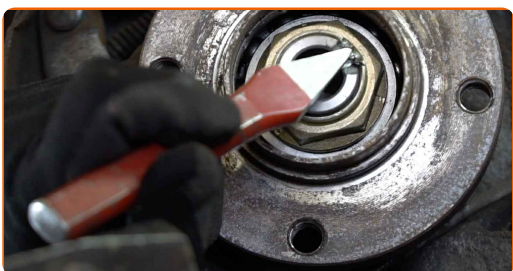


Utskifting: hjullager – PEUGEOT Partner Origin Combispace (G_). Tips fra AUTODOC:

- Noen biler er ikke utstyrt med hjulkapsler.

10

Press løs festebolten til hjulnavet. Bruk en flat metal meisel. Bruk en hammer.



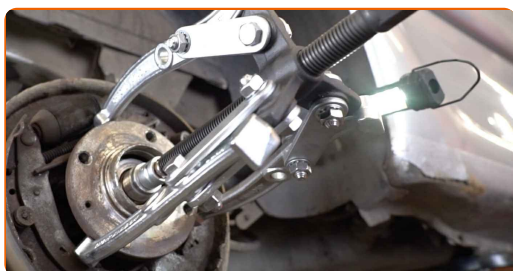
11

Skru av hjulnavets akselmutter. Bruk en pipenøkkelinnsats #34. Bruk et svingjern.



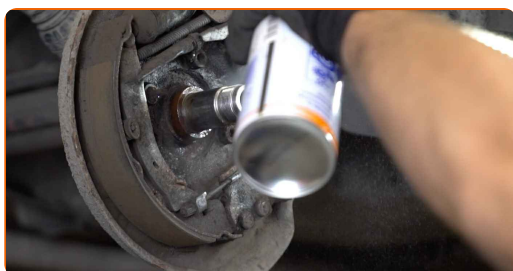
12

Fjern navet og lageret sammen, siden de er en forseglet enhet. Bruk 3-Arm Gear Puller (avtrekker med tre klør for tannhjul).



13

Rens festepunktet til hjullageret. Bruk universal rengjørings-spray.



14

Monter det nye hjulnavet med et lager.



15

Stram navet. Bruk en pipenøkkelinnsats #32. Bruk en momentnøkkel. Stram den til 225 Nm dreiemoment.



Utskifting: hjullager – PEUGEOT Partner Origin Combispace (G_). Tips fra AUTODOCs eksperter:

- Hjullagerenheten må ikke vippe på akseltappen.

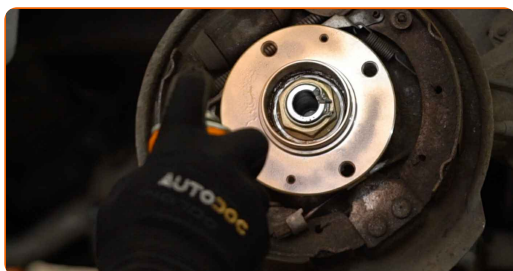
16

Press inn festebolten til hjulnavet. Bruk en flat metal meisel. Bruk en hammer.



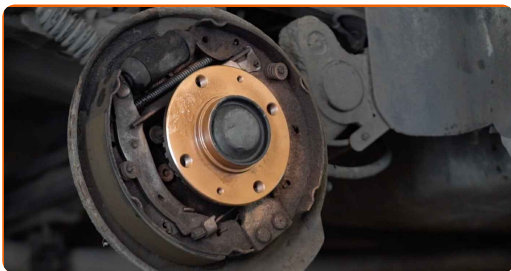
17

Påfør spesialfett på festepunktet til lagermontasjen. Bruk kobberfett.



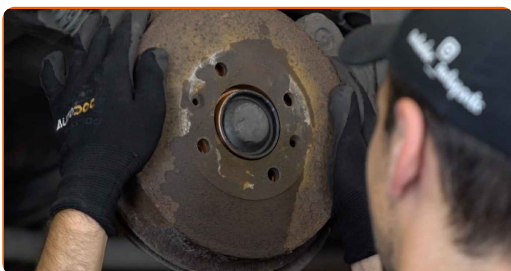
18

Installer navlagerets beskyttelseshette. Bruk en gummihammer.



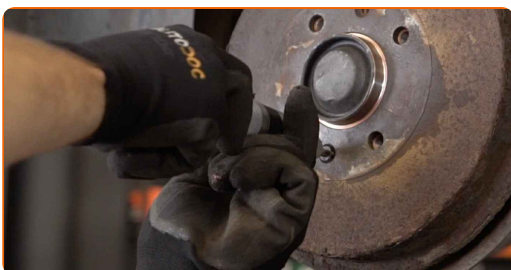
19

Installer bremsetrommelen og fest den.



20

Stram festene til trommelbrensene. Bruk Torx T30. Bruk en momentnøkkel. Stram den til 10 Nm dreiemoment.

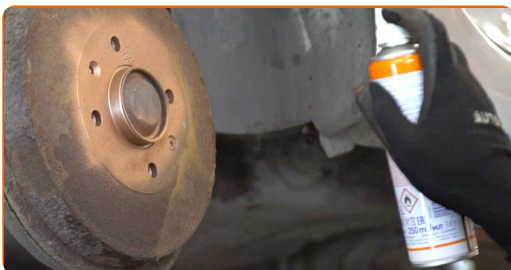


21

Rens festepunktet til felgen. Bruk en stålbørste.

22

Behandle overflaten hvor hjulfelgen kommer i kontakt med bremsetrommelen med et egnet middel. Bruk kobberfett.



23

Installer hjulet.



Utskifting: hjullager – PEUGEOT Partner Origin Combispace (G_). Profesjonelle anbefalinger:

- For å unngå skade, hold hjulet opp når festeboltene skrues fast.

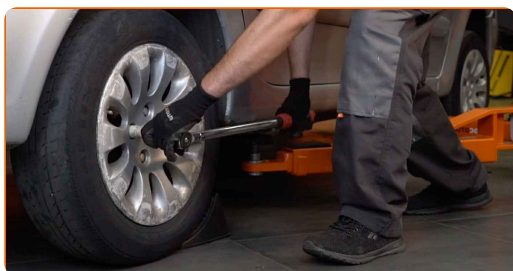
24

Skrue inn boltene. Bruk en kraftpipe for hjulmutter #19.



25

Senk bilen og stram hjulboltene, arbeid på kryss. Bruk en momentnøkkel. Stram den til 100 Nm dreiemoment.



26

Fjern jekker og klosser.



GODT GJORT! 

SE FLERE VEILEDNINGER

AUTODOC – TOPP KVALITET OG RIMELIGE BILDELER PÅ NETTET

AUTODOC-APPEN: SIKRE DEG GODE TILBUD I DEN PRAKTISKE APPEN VÅR

GET IT ON

Download on the

Download

ET STORT UTVALG AV RESERVEDELER TIL BILEN DIN

HJULLAGER: ET STORT UTVALG

ⓘ ANSVARFRASKRIVELSE:

Dokumentet inneholder kun generelle anbefalinger som kan være til hjelp ved reparasjoner eller utskiftninger. AUTODOC er ikke ansvarlig for tap, personskader, skader på eiendom som oppstår under reparasjonen eller utskiftningen på grunn av feilaktig bruk eller feiltolkning av de opplysningene som er stilt til rådighet.

AUTODOC er ikke ansvarlig for noen mulige feil og usikkerheter i denne veiledningen. Opplysningene er kun stilt til rådighet som informasjon og kan ikke erstatte veiledninger fra en spesialist.

AUTODOC er ikke ansvarlig for feil eller farlig bruk av apparater, verktøy eller bildeler. AUTODOC anbefaler sterkt å være forsiktig og følge sikkerhetsreglene ved gjennomføring av reparasjon eller utskiftning. Husk: Bruk av bildeler av mindreverdige kvalitet garanterer ikke at du oppnår riktig nivå av trafiksikkerhet.

© Copyright 2023 – Alt innhold, særlig tekster, fotografier og grafikker er beskyttet av opphavsrett. Alle rettigheter, inkludert mangfoldiggjørelse, kunngjøring, bearbeiding og oversettelse forbeholdes AUTODOC SE.