



Slik bytter du kupefilter  
på en **Fiat Punto 188** –  
veiledning

## VIDEOVEILEDNING



### **i** Viktig!

Denne fremgangsmåten for bytte kan brukes for:

FIAT Doblo I Cargo (223) 1.3 JTD 16V Multijet, FIAT Doblo I Cargo (223) 1.9 JTD Multijet, FIAT Idea (350) 1.3 D Multijet, FIAT Idea (350) 1.6 D Multijet, FIAT Idea (350) 1.4 LPG, FIAT Doblo I Cargo (223) 1.2 16V, FIAT Punto II Hatchback (188) 1.2 60, FIAT Punto II Hatchback (188) 1.2 16V 80, FIAT Punto II Hatchback (188) 1.8 130 HGT, FIAT Punto II Hatchback (188) 1.9 JTD 80, FIAT Punto II Hatchback (188) 1.4, FIAT Idea (350) 1.8, FIAT Punto II Hatchback (188) 1.9 DS 60, FIAT Doblo I Stasjonsvogn (119, 223) 1.2, FIAT Doblo I Stasjonsvogn (119, 223) 1.9 D, (+ 34)

Trinnene kan variere litt, avhengig av designet på bilen.

UTSKIFTING: KUPEFILTER – FIAT PUNTO 188.  
VERKTØYET DU KAN TRENGE:



• Pipenøkkelinnsats # 6

• Skrallenøkkel

**KJØP VERKTØY**

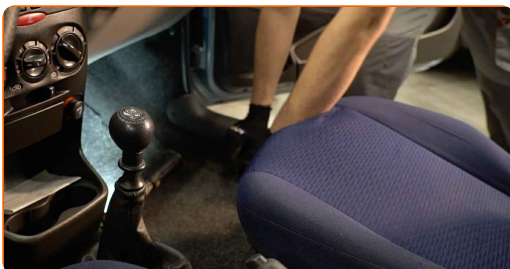
Utskiifting: kupefilter – Fiat Punto 188. AUTODOCs eksperter anbefaler:

- Skift kupèfilter minst en gang hvert halvår, tidlig på våren og høsten.
- Følg vilkårene, anbefalingene og kravene for delens drift angitt av produsenten.
- Dersom luftstrømmen inn i kupèen er kraftig redusert, skift filter før planlagt vedlikehold.
- Alt arbeid bør utføres med motoren av.

## UTSKIFTING: KUPEFILTER – FIAT PUNTO 188. ANBEFALT REKKEFØLGE FOR TRINNENE:

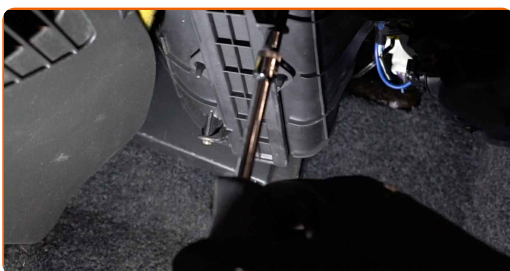
1

Flytt passasjeretsetet så langt bak som den kommer.

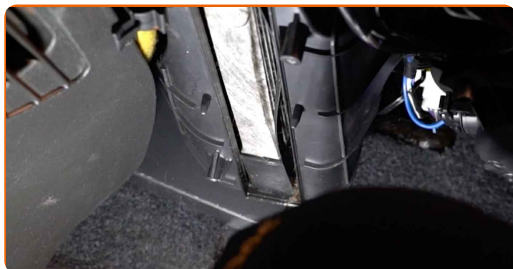


2

Skruløs festene på dekslet til kupèfilterhuset. Bruk en pipenøkkelinnsats #6. Bruk en skrallenøkkel.



3 Fjerne kupèfilterhusdekslet.



4 Fjern kupèfilteret.



Utskifting: kupefilter – Fiat Punto 188. Tips fra AUTODOCs eksperter:

- Ikke forsøk å rengjøre og gjenbruke filteret - det vil påvirke kvaliteten på luftrengjøringen inne i bilen.

5 Installer kupèfilteret i setet.

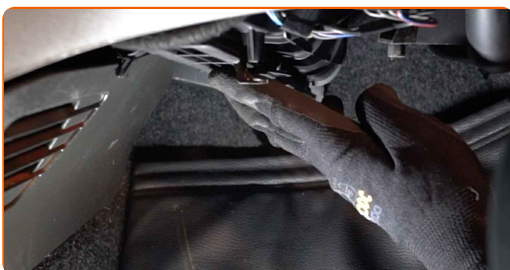


AUTODOC anbefaler:

- Utskifting: kupefilter – Fiat Punto 188. Pass på at du plasser filterelementet riktig. Unngå feil innretting.
- Følg retningspilen for luftstrømmen på filteret.
- Obs! Bruk kvalitetsfilter – Fiat Punto 188.

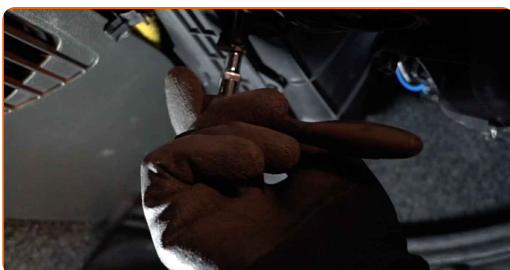
6

Installer kupèfilterhusdekelet.



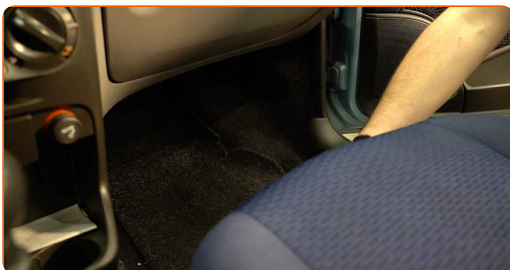
7

Skru fast festene på dekelet til kupèfilteret. Bruk en pipenøkkelinnsats #6. Bruk en skrallenøkkel.



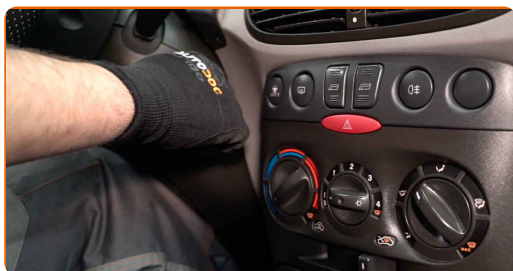
8

Før passasjeretsetet tilbake til sin opprinnelige posisjon.



9

Slå på tenningen.



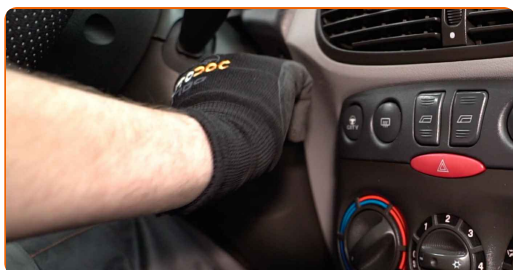
10

Slå på klimaanlegget. Dette er nødvendig for å påse at komponentene fungerer korrekt.



11

Slå av tenningen.



**GODT GJORT!** 

**SE FLERE VEILEDNINGER**

## AUTODOC – TOPP KVALITET OG RIMELIGE BILDELER PÅ NETTET

AUTODOC-APPEN: SIKRE DEG GODE TILBUD I DEN PRAKTISKE APPEN VÅR

The advertisement features two smartphones. The left one shows the app's search and offers page for a Mercedes-Benz 2-1 Pritsche (901, 902) 208 CDI (82 PS, Bj ab ... 2.4 d engine). The right one shows the app's main product catalog. To the right of the phones are three buttons: 'GET IT ON Google Play', 'Download on the App Store', and a simple 'Download' button.

**ET STORT UTVALG AV RESERVEDELER TIL BILEN DIN**

**KJØP RESERVEDELER FOR FIAT**

**KUPEFILTER: ET STORT UTVALG**



**VELG BILDELER FOR FIAT PUNTO 188**

**KUPEFILTER FOR FIAT: KJØP NÅ**

**KUPEFILTER FOR FIAT PUNTO 188: DE BESTE TILBUDENE  
OG SALGENE**

## **ⓘ ANSVARFRASKRIVELSE:**

Dokumentet inneholder kun generelle anbefalinger som kan være til hjelp ved reparasjoner eller utskiftninger. AUTODOC er ikke ansvarlig for tap, personskader, skader på eiendom som oppstår under reparasjonen eller utskiftningen på grunn av feilaktig bruk eller feiltolkning av de opplysningene som er stilt til rådighet.

AUTODOC er ikke ansvarlig for noen mulige feil og usikkerheter i denne veiledningen. Opplysningene er kun stilt til rådighet som informasjon og kan ikke erstatte veiledninger fra en spesialist.

AUTODOC er ikke ansvarlig for feil eller farlig bruk av apparater, verktøy eller bildeler. AUTODOC anbefaler sterkt å være forsiktig og følge sikkerhetsreglene ved gjennomføring av reparasjon eller utskiftning. Husk: Bruk av bildeler av mindreverdige kvalitet garanterer ikke at du oppnår riktig nivå av trafiksikkerhet.

© Copyright 2021 – Alt innhold, særlig tekster, fotografier og grafikker er beskyttet av opphavsrett. Alle rettigheter, inkludert mangfoldiggjørelse, kunngjøring, bearbeiding og oversettelse forbeholdes AUTODOC GmbH.