



Slik bytter du dørhåndtak
foran på en **Nissan**
Qashqai J10 – veiledning

VIDEOVEILEDNING

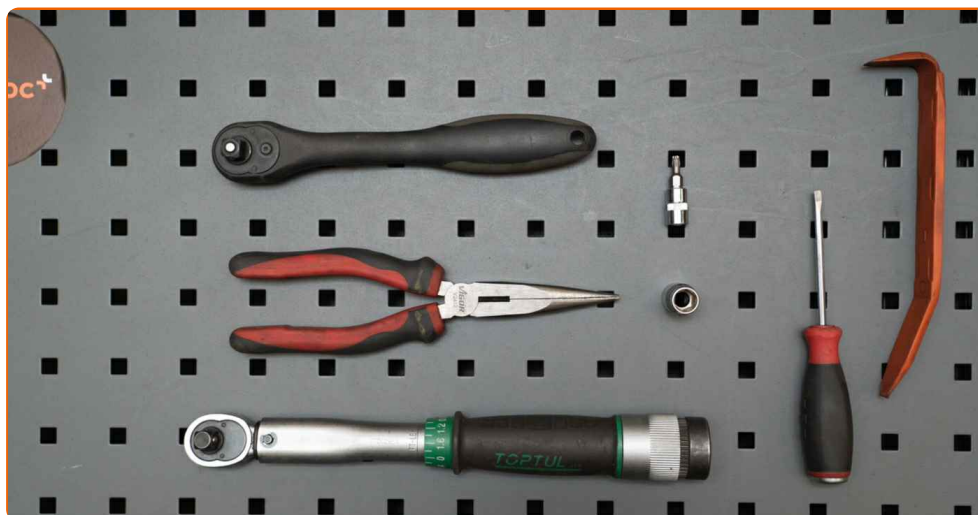
**i Viktig!**

Denne fremgangsmåten for bytte kan brukes for:

NISSAN NP300 Navara Pick-up (D40) 2.5 dCi 4WD (D40TT, D40T, D40M, D40BB),
NISSAN NP300 Navara Pick-up (D40) 3.0 dCi 4WD, NISSAN Qashqai / Qashqai+2 I
(J10, NJ10) 1.5 dCi, NISSAN Qashqai / Qashqai+2 I (J10, NJ10) 1.6, NISSAN Qashqai
/ Qashqai+2 I (J10, NJ10) 2.0, NISSAN Qashqai / Qashqai+2 I (J10, NJ10) 2.0
firehjulsdrift, NISSAN Qashqai / Qashqai+2 I (J10, NJ10) 1.6 dCi firehjulsdrift,
NISSAN Qashqai / Qashqai+2 I (J10, NJ10) 1.6 dCi, NISSAN Pathfinder III (R51) 2.5
dCi 4WD, NISSAN NP300 Navara Pick-up (D40) 2.5 dCi, NISSAN NP300 Navara Pick-
up (D40) 2.5 dCi 4WD, NISSAN Pathfinder III (R51) 4.0 4WD, NISSAN Qashqai /
Qashqai+2 I (J10, NJ10) 2.0 dCi, NISSAN Qashqai / Qashqai+2 I (J10, NJ10) 2.0 dCi
firehjulsdrift, NISSAN Pathfinder III (R51) 3.0 dCi, (+ 2)

Trinnene kan variere litt, avhengig av designet på bilen.

**UTSKIFTING: DØRHÅNDTAK – NISSAN QASHQAI J10.
VERKTØYET DU VIL TRENGE:**



- Momentnøkkel
- Torx bits T20
- Pipenøkkelinnsats # 10
- Skrallenøkkel
- Flat Skrutrekker
- Rundtang
- Demonteringsjern av plast

KJØP VERKTØY

Utskifting: dørhåndtak – Nissan Qashqai J10. AUTODOCs eksperter anbefaler:

- Bytteprosedyren er lik for dørhåndtakene på venstre og høyre side.
- Alt arbeid bør utføres med motoren av.

GJENNOMFØR UTSKIFTINGEN I FØLGENDE REKKEFØLGE:

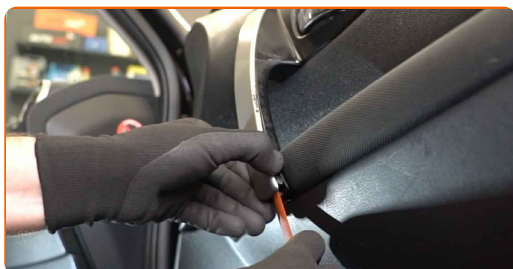
1

Åpne bildøren.



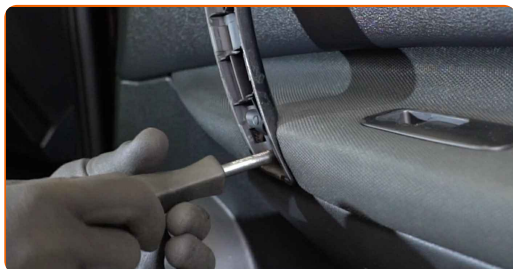
2

Løs panelet til dørhåndtaket. Bruk et verktøy for trimming, plast.

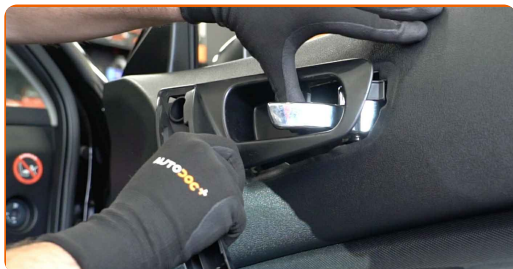


3

Skru løs dørhåndtakfestet. Bruk en pipenøkkelinnsats #10. Bruk en skrallenøkkel.



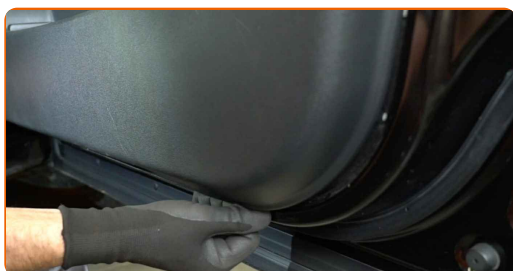
4 Fjern dørhåndtaket.



AUTODOC anbefaler:

- Utskifting: dørhåndtak – Nissan Qashqai J10. Ikke bruk for mye kraft når du fjerner delen, den kan bli skadet.

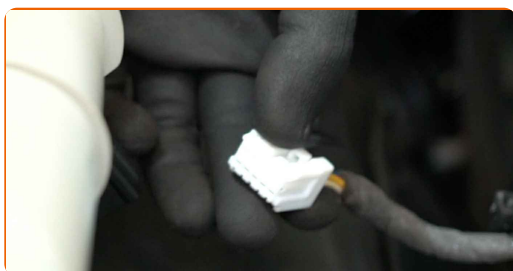
5 Løs dørpanelet. Bruk et verktøy for trimming, plast.



Utskifting: dørhåndtak – Nissan Qashqai J10. Tips:

- Ikke bruk for mye makt når du fjerner delen. Ellers kan du skade den.

6 Løs kontakten til vindusheisen fra brytermodulen.



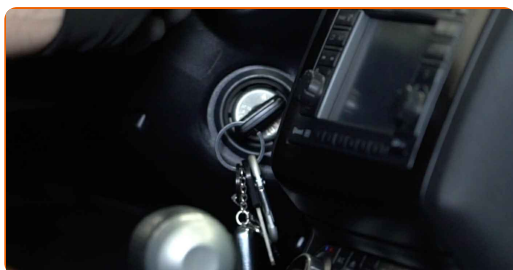
7 Fjern brytermodulen til vindusheisen.



8 Fest kontakten til vindusheisen til brytermodulen.



9 Slå på tenningen.



10 Fjern dekslene over festene til vindusheisen.

11 Senk ruten.

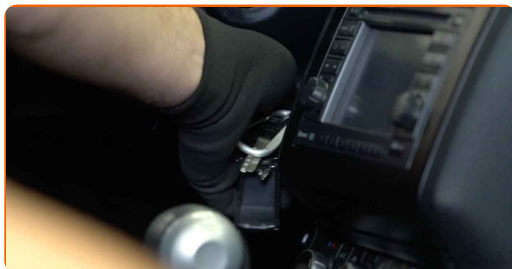


Utskifting: dørhåndtak – Nissan Qashqai J10. AUTODOC anbefaler:

- Fortsett å senke ruten til festene blir synlige.

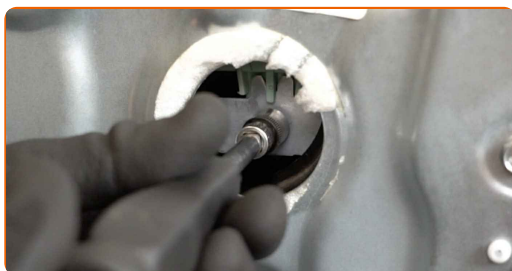
12

Slå av tenningen.



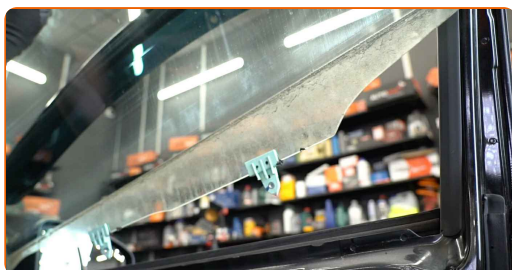
13

Skru løs festene til ruten. Bruk en pipenøkkelinnsats #10. Bruk en skrallenøkkel.



14

Hev ruten litt og fjern den.



Utskifting: dørhåndtak – Nissan Qashqai J10. Tips fra AUTODOC:

- Hold i ruten når du hever den for å unngå skader.

15

Skru løs festet til det innvendige dørhåndtaket. Bruk en pipenøkkelinnsats #10. Bruk en skrallenøkkel.



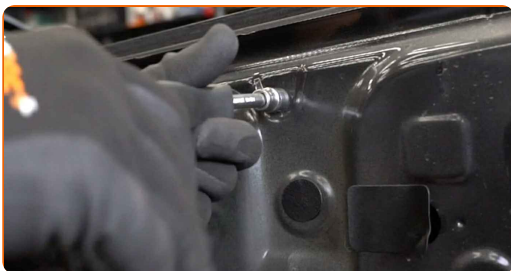
16

Fjern det innvendige dørhåndtaket.



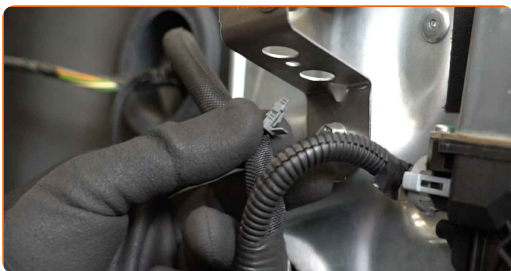
17

Skru ut festene til dørpanelet. Bruk en pipenøkkelinnsats #10. Bruk en skrallenøkkel.



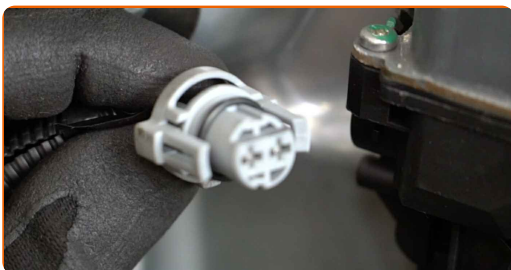
18

Løs ledningsnett til vindusheisen.



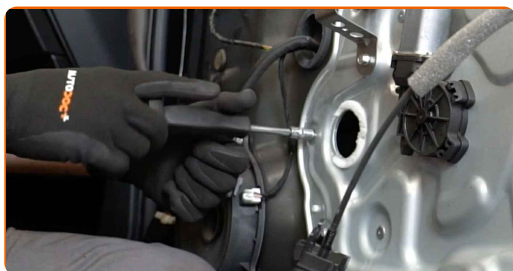
19

Løs kontakten til vindusheisen. Bruk en rundtang.



20

Skru ut festene til dørpanelet. Bruk en pipenøkkelinnsats #10. Bruk en skrallenøkkel.



21

Fjern dørpanelet sammen med stengene til vindusheisen.

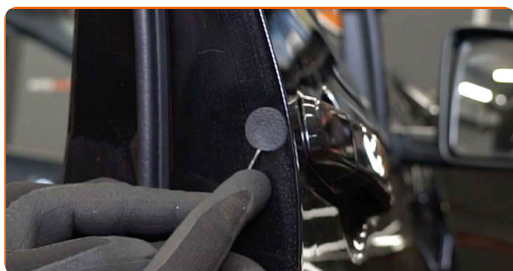


Utskifting: dørhåndtak – Nissan Qashqai J10. Profesjonelle anbefalinger:

- Ikke bruk for mye makt når du fjerner delen. Ellers kan du skade den.

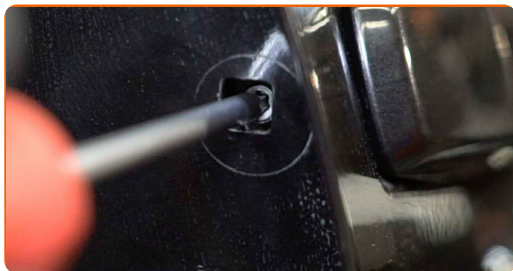
22

Fjern dekselet fra festet til det utvendige dørhåndtaket. Bruk en flat skrutrekker.



23

Skrul løs festene til det utvendige dørhåndtaket. Bruk Torx T20. Bruk en skrallenøkkel.



24

Fjern det utvendige dørhåndtaket.

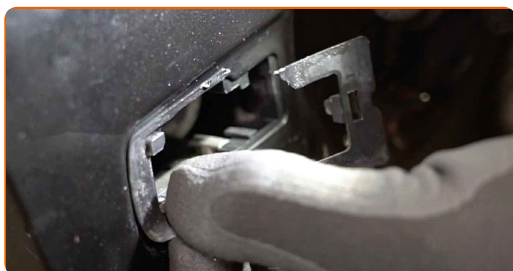


Utskifting: dørhåndtak – Nissan Qashqai J10. Tips fra AUTODOCs eksperter:

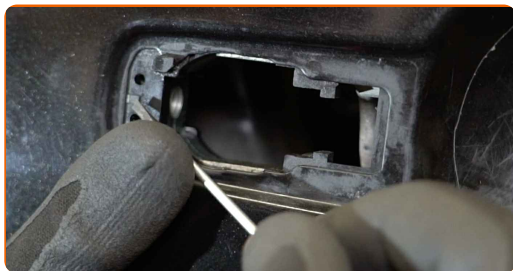
- Ikke bruk for mye makt når du fjerner delen. Ellers kan du skade den.

25

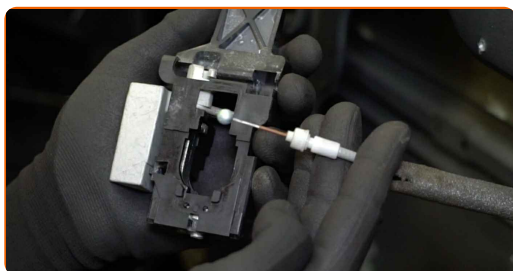
Fjern pakningene til det utvendige dørhåndtaket.



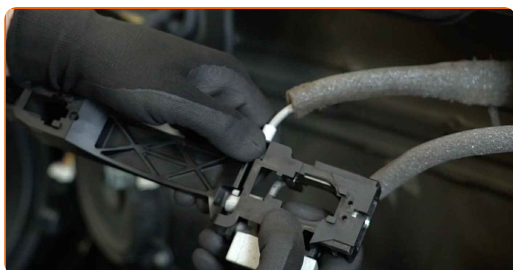
26 Løs styreelementet til det utvendige dørhåndtaket. Bruk en flat skrutrekker.



27 Løs kabelen til styreelementet til det utvendige dørhåndtaket.



28 Fest kabelen til styreelementet til det utvendige dørhåndtaket.



29 Monter styreelementet til det utvendige dørhåndtaket.

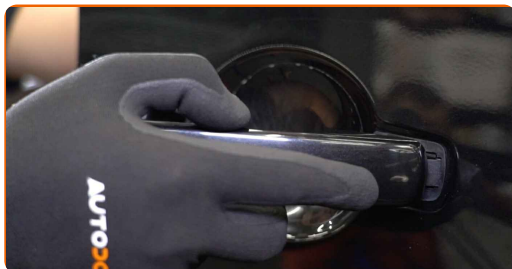


30 Monter pakningene til det utvendige dørhåndtaket.



31

Monter det nye utvendige dørhåndtaket.

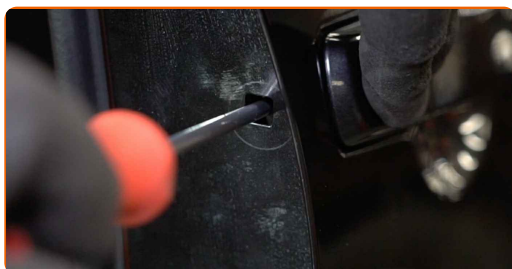


Utskiifting: dørhåndtak – Nissan Qashqai J10. Tips:

- Vær forsiktig når du monterer delen, slik at du ikke skader den.
- Kontroller at håndtaket fungerer som det skal.

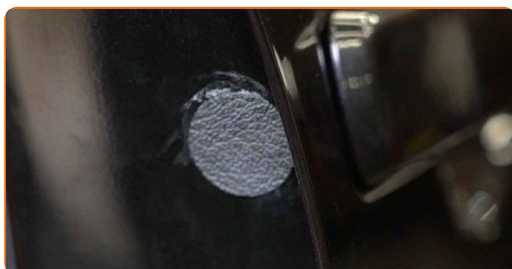
32

Skru inn det utvendige dørhåndtakfestet. Bruk Torx T20. Bruk en skrallenøkkel.



33

Fest dekselet til festet til det utvendige dørhåndtaket.



34

Monter dørpanelet sammen med stengene til vindusheisen.



AUTODOC anbefaler:

- Utskifting: dørhåndtak – Nissan Qashqai J10. Ikke bruk for mye kraft ved monteringen. Det kan skade delen.

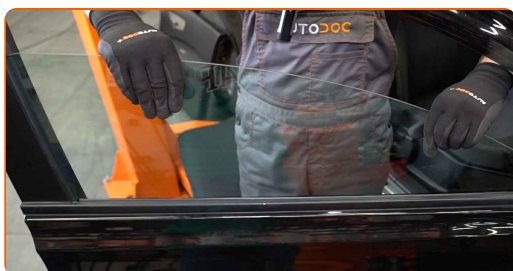
35

Skru inn festet til dørpanelet. Bruk en pipenøkkelinnsats #10. Bruk en skrallenøkkel.



36

Senk ruten og monter den i de tilhørende festepunktene i heismekanismen.

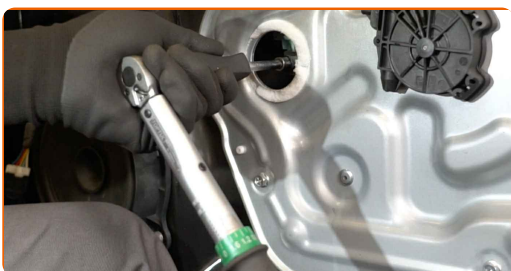


Utskifting: dørhåndtak – Nissan Qashqai J10. Tips:

- Hold i ruten når du senker den for å unngå skader.

37

Stram festene til ruten. Bruk en pipenøkkelinnsats #10. Bruk en momentnøkkel. Stram den til 10 Nm dreiemoment.

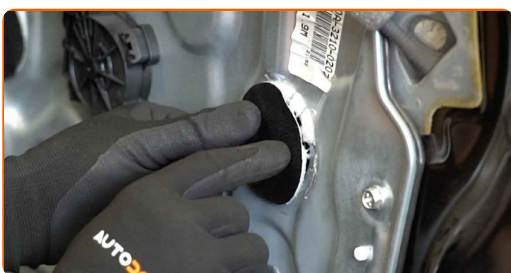


Utskifting: dørhåndtak – Nissan Qashqai J10. AUTODOC anbefaler:

- Ikke bruk for mye kraft når du strammer festene Det kan skade glasset hvis de strammes for mye.

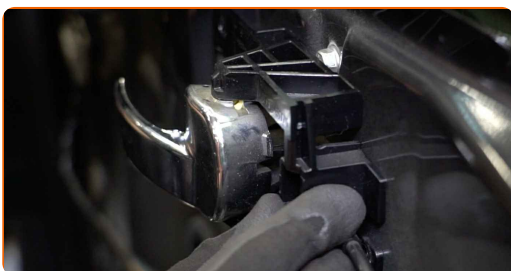
38

Monter dekslene over festene til vindusheisen.



39

Monter det innvendige dørhåndtaket.



- 40** Skru inn det innvendige dørhåndtakfestet. Bruk en pipenøkkelinnsats #10. Bruk en momentnøkkel. Stram den til 10 Nm dreiemoment.



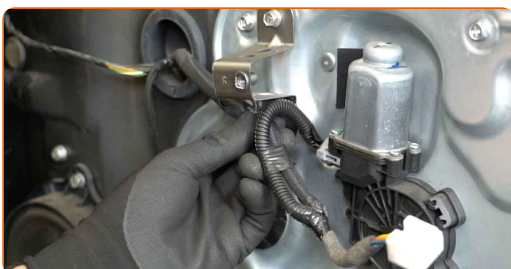
- 41** Stram festene til dørpanelet. Bruk en pipenøkkelinnsats #10. Bruk en momentnøkkel. Stram den til 10 Nm dreiemoment.



- 42** Fest kontakten til vindusheisen.



- 43** Fest ledningsnettet til vindusheisen.



Utskifting: dørhåndtak – Nissan Qashqai J10. Tips fra AUTODOC:

- Kontroller at vindusheisen fungerer som den skal.

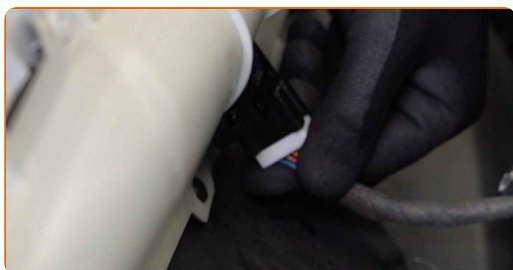
44 Løs kontakten til vindusheisen fra brytermodulen.



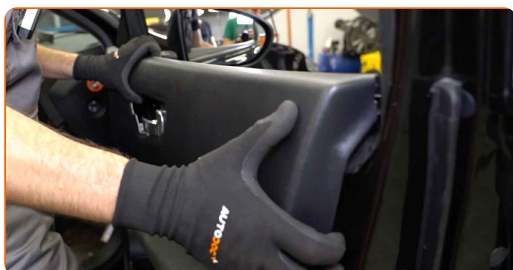
45 Monter brytermodulen til vindusheisen.



46 Fest kontakten til vindusheisen til brytermodulen.



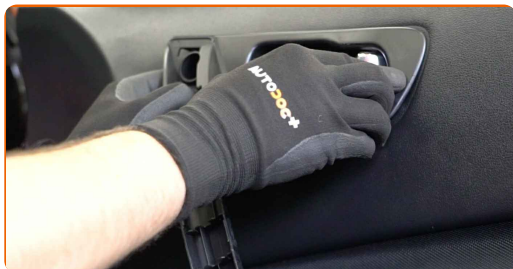
47 Monter dørpanelet igjen. Pass på at du hører et klikk som indikerer at den er låst på plass.



AUTODOC anbefaler:

- Utskifting: dørhåndtak – Nissan Qashqai J10. Unngå å bruke for mye kraft ved monteringen, det kan skade delen.

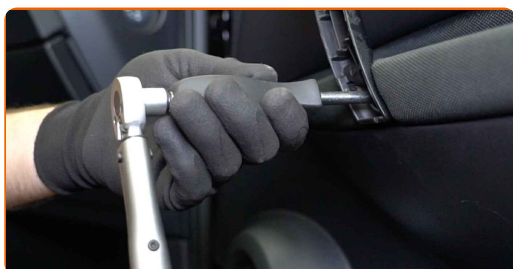
48 Monter dørhåndtaket.



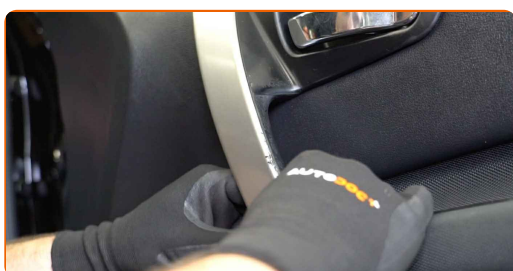
Utskiifting: dørhåndtak – Nissan Qashqai J10. Tips:

- Vær forsiktig når du monterer delen, slik at du ikke skader den.

49 Stram dørhåndtakfestet. Bruk en pipenøkkelinnsats #10. Bruk en momentnøkkel. Stram den til 10 Nm dreiemoment.



50 Fest panelet til dørhåndtaket.

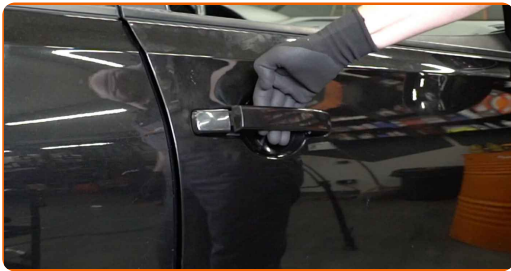


Utskiifting: dørhåndtak – Nissan Qashqai J10. Profesjonelle anbefalinger:

- Vær forsiktig når du monterer delen, slik at du ikke skader den.

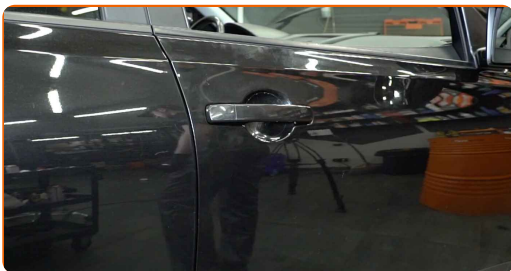
51

Kontroller at håndtaket fungerer som det skal.



52

Lukk bildøren.



GODT GJORT! 

SE FLERE VEILEDNINGER

AUTODOC – TOPP KVALITET OG RIMELIGE BILDELER PÅ NETTET

AUTODOC-APPEN: SIKRE DEG GODE TILBUD I DEN PRAKTISKE APPEN VÅR



The image shows two smartphones displaying the Autodoc app interface. The left phone shows a search bar, a 'TODAY'S OFFERS' section with a tire and filter icons, a 'Daily check' section, and a 'CATEGORIES' section with items like 'Axel Mounting Steering Whe' and 'Spark, Gl Ignit'. The right phone shows the Autodoc logo and a collection of car parts.

+ AUTODOC

GET IT ON
Google Play

Download on the
App Store

Download

ET STORT UTVALG AV RESERVEDELER TIL BILEN DIN

KJØP RESERVEDELER FOR NISSAN

DØRHÅNDTAK: ET STORT UTVALG

VELG BILDELER FOR NISSAN QASHQAI J10

DØRHÅNDTAK FOR NISSAN: KJØP NÅ

**DØRHÅNDTAK FOR NISSAN QASHQAI J10: DE BESTE
TILBUDENE OG SALGENE**

ANSVARSKRIVELSE:

Dokumentet inneholder kun generelle anbefalinger som kan være til hjelp ved reparasjoner eller utskiftninger. AUTODOC er ikke ansvarlig for tap, personskader, skader på eiendom som oppstår under reparasjonen eller utskiftningen på grunn av feilaktig bruk eller feiltolkning av de opplysningene som er stilt til rådighet.

AUTODOC er ikke ansvarlig for noen mulige feil og usikkerheter i denne veiledningen. Opplysningene er kun stilt til rådighet som informasjon og kan ikke erstatte veiledninger fra en spesialist.

AUTODOC er ikke ansvarlig for feil eller farlig bruk av apparater, verktøy eller bildeler. AUTODOC anbefaler sterkt å være forsiktig og følge sikkerhetsreglene ved gjennomføring av reparasjon eller utskiftning. Husk: Bruk av bildeler av mindreverdige kvalitet garanterer ikke at du oppnår riktig nivå av trafiksikkerhet.

© Copyright 2022 – Alt innhold, særlig tekster, fotografier og grafikker er beskyttet av opphavsrett. Alle rettigheter, inkludert mangfoldiggjørelse, kunngjøring, bearbeiding og oversettelse forbeholdes AUTODOC GmbH.