



Slik bytter du  
sidespeilglass på en  
**Nissan Qashqai J10** –  
veiledning

## VIDEOVEILEDNING



### Viktig!

Denne fremgangsmåten for bytte kan brukes for:

NISSAN Qashqai / Qashqai+2 I (J10, NJ10) 1.5 dCi, NISSAN Qashqai / Qashqai+2 I (J10, NJ10) 1.6, NISSAN Qashqai / Qashqai+2 I (J10, NJ10) 2.0, NISSAN Qashqai / Qashqai+2 I (J10, NJ10) 2.0 firehjulsdrift, NISSAN Qashqai / Qashqai+2 I (J10, NJ10) 1.6 dCi firehjulsdrift, NISSAN Qashqai / Qashqai+2 I (J10, NJ10) 1.6 dCi, NISSAN Qashqai / Qashqai+2 I (J10, NJ10) 2.0 dCi, NISSAN Qashqai / Qashqai+2 I (J10, NJ10) 2.0 dCi firehjulsdrift, NISSAN Qashqai / Qashqai+2 I (J10, NJ10) 1.6 LPG

Trinnene kan variere litt, avhengig av designet på bilen.

UTSKIFTING: SIDESPEILGLASS – NISSAN QASHQAI  
J10. VERKTØYET DU KAN TRENGE:



- Elektrospray
- Malerteip
- Demonteringsjern av plast
- Skjermtrekk

**KJØP VERKTØY**

Utskifting: sidespeilglass – Nissan Qashqai J10. AUTODOC anbefaler:

- Bytteprosedyren er lik for speilglasset på høyre og venstre side.
- Alt arbeid bør utføres med motoren av.

## UTSKIFTING: SIDESPEILGLASS – NISSAN QASHQAI J10. FØLG DISSE TRINNENE:

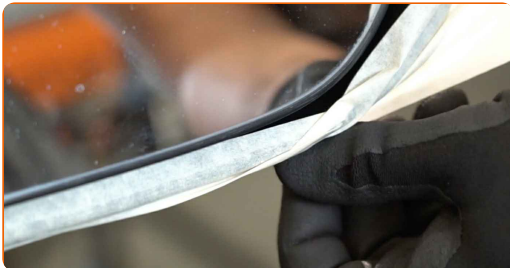
1

Bruk et deksel for å beskytte skjermen for å unngå skader på lakken og plastdelene på bilen.



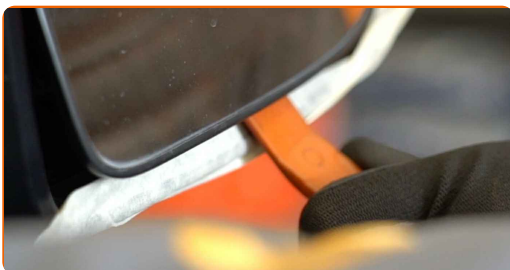
2

Bruk maskeringstapen for å hindre at bildeler av plast og lakkert metall blir skadet.



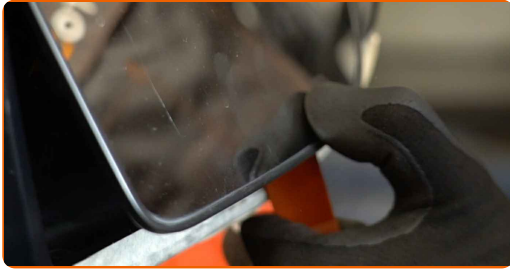
3

Vipp speilglasset ut av huset.



4

Løs speilglasset forsiktig fra festet. Bruk et verktøy for trimming, plast.



5

Fjern speilglasset.

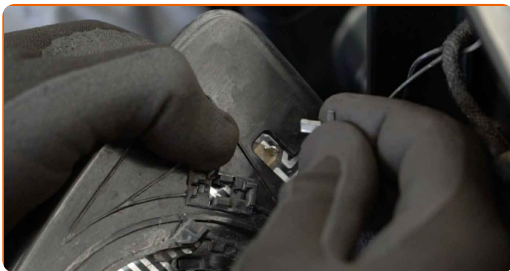


### AUTODOC anbefaler:

- Utskifting: sidespeilglass – Nissan Qashqai J10. Ikke bruk for mye kraft når du fjerner delen, den kan bli skadet.

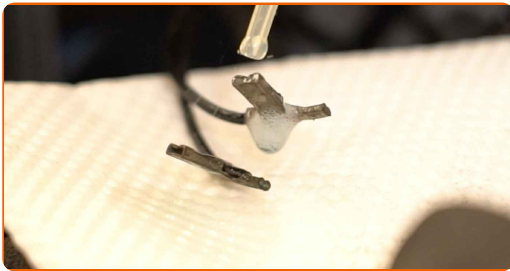
6

Koble fra kontaktene til varmeelementet til speilet.



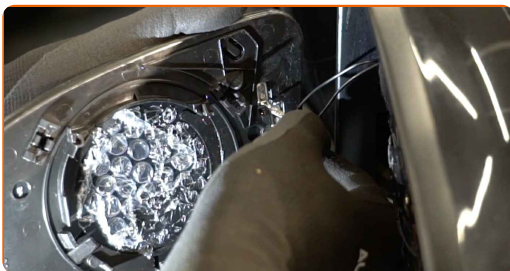
7

Behandle kontaktene til varmeelementet til speilet med et egnet middel. Bruk dielektrisk fett.



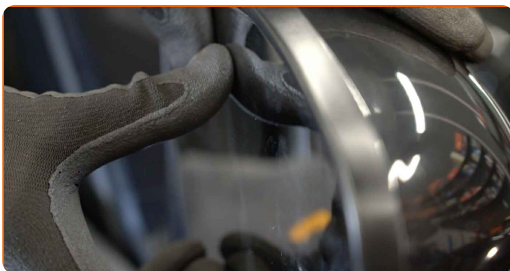
8

Koble til kontaktene til varmeelementet til speilet.



9

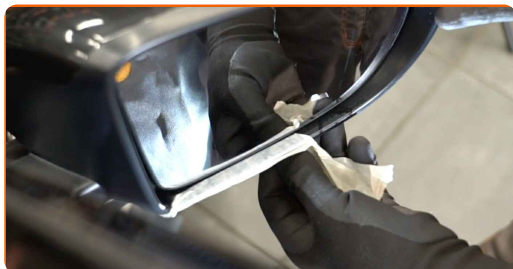
Monter det nye speilglasset. Pass på at du hører et klikk som indikerer at den er låst på plass.



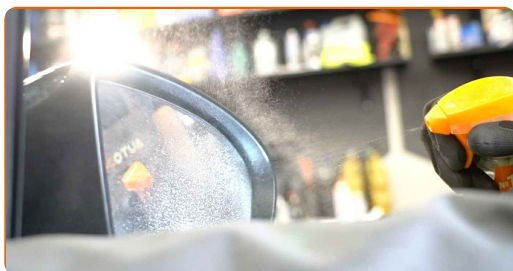
### Utskifting: sidespeilglass – Nissan Qashqai J10. Tips fra AUTODOC:

- Vær forsiktig når du monterer delen, slik at du ikke skader den.
- Kontroller at speilglasset er i riktig posisjon. Det skal være rettet inn med låseknastene i huset.

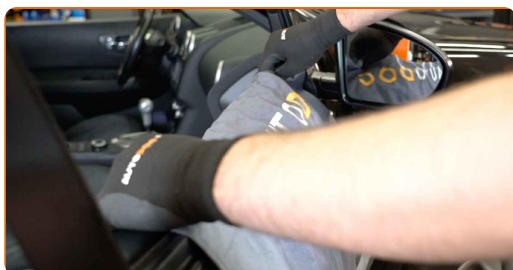
10 Fjern maskeringstapen.



11 Rengjør speilglasset.



12 Fjern beskyttelsestrekket fra skjermen.



13 Slå på tenningen. Dette er nødvendig for å påse at komponentene fungerer korrekt.

14 Slå av tenningen.

**GODT GJORT!** 

**SE FLERE VEILEDNINGER**

## AUTODOC – TOPP KVALITET OG RIMELIGE BILDELER PÅ NETTET

AUTODOC-APPEN: SIKRE DEG GODE TILBUD I DEN PRAKTISKE APPEN VÅR



The advertisement features two smartphones. The left one shows the app's search and offers page for a Mercedes-Benz 2.1 Pritsche (901, 902) engine, with a 'TODAY'S OFFERS' section showing a tire and filter, and a 'CATEGORIES' section with items like 'Axel Mounting Steering Wheel' and 'Spark, G...'. The right smartphone shows the app's main interface with the AUTODOC logo and various car parts. To the right of the phones are three buttons: 'GET IT ON Google Play', 'Download on the App Store', and a simple 'Download' button.

**ET STORT UTVALG AV RESERVEDELER TIL BILEN DIN**

**KJØP RESERVEDELER FOR NISSAN**

**SIDESPEILGLASS: ET STORT UTVALG**



**VELG BILDELER FOR NISSAN QASHQAI J10**

**SIDESPEILGLASS FOR NISSAN: KJØP NÅ**

**SIDESPEILGLASS FOR NISSAN QASHQAI J10: DE BESTE  
TILBUDENE OG SALGENE**

## **ⓘ ANSVARFRASKRIVELSE:**

Dokumentet inneholder kun generelle anbefalinger som kan være til hjelp ved reparasjoner eller utskiftninger. AUTODOC er ikke ansvarlig for tap, personskader, skader på eiendom som oppstår under reparasjonen eller utskiftningen på grunn av feilaktig bruk eller feiltolkning av de opplysningene som er stilt til rådighet.

AUTODOC er ikke ansvarlig for noen mulige feil og usikkerheter i denne veiledningen. Opplysningene er kun stilt til rådighet som informasjon og kan ikke erstatte veiledninger fra en spesialist.

AUTODOC er ikke ansvarlig for feil eller farlig bruk av apparater, verktøy eller bildeler. AUTODOC anbefaler sterkt å være forsiktig og følge sikkerhetsreglene ved gjennomføring av reparasjon eller utskiftning. Husk: Bruk av bildeler av mindreverdige kvalitet garanterer ikke at du oppnår riktig nivå av trafiksikkerhet.

© Copyright 2022 – Alt innhold, særlig tekster, fotografier og grafikker er beskyttet av opphavsrett. Alle rettigheter, inkludert mangfoldiggjørelse, kunngjøring, bearbeiding og oversettelse forbeholdes AUTODOC GmbH.