



Slik bytter du  
bremseskiver fremme på  
en **RENAULT 21 Sedan** –  
veiledning

## LIGNENDE VIDEOVEILEDNING



Denne videoen viser fremgangsmåten for bytte av en lignende bildel i en annen bil

### **Viktig!**

Denne fremgangsmåten for bytte kan brukes for:  
RENAULT 21 Sedan 1.7, RENAULT 21 Sedan 1.9 D

Trinnene kan variere litt, avhengig av designet på bilen.

Denne veiledningen ble laget på grunnlag av fremgangsmåten for bytte av en lignende bildel på en: RENAULT KANGOO (KC0/1\_) 1.2 16V

UTSKIFTING: BREMSESKIVER – RENAULT 21 SEDAN.  
VERKTØYET DU VIL TRENGE:



- Stålbørste
- WD-40 spray
- Bremserens
- Kobberpasta
- Torx bits T30
- Kraftpipe №18
- Hjulpipe #19
- Svingjern
- Skrallenøkkel
- Momentnøkkel
- Slagskrutrekker
- Brekkjern
- Stoppekloss

**Kjøp verktøy**

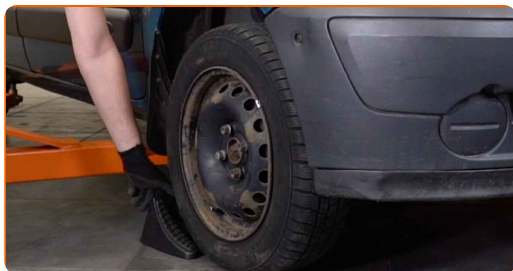
Utskifting: bremseskiver – RENAULT 21 Sedan. AUTODOCs eksperter anbefaler:

- Skift ut bremseskiver på bilen RENAULT 21 Sedan i komplett sett for hver akse. Uavhengig av status på komponenter. Dette vil sikre jevn bremsing.
- Fremgangsmåten er identisk for begge bremseskiver på samme aksel.
- Ved bytte av bremseskiver, erstatt alltid bremsesklossene.
- Alt arbeid bør utføres med motoren av.

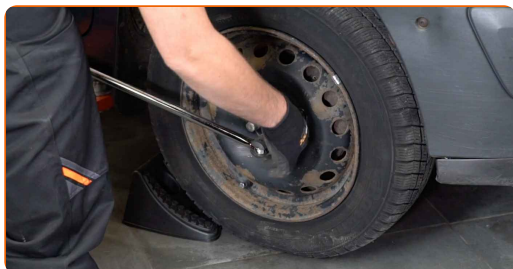
**UTSKIFTING: BREMSESKIVER – RENAULT 21 SEDAN. ANBEFALT REKKEFØLGE FOR TRINNENE:**

**1** Åpne panseret. Skru løs tankklokket for bremssevæsken.

**2** Sikre hjulene med klosser.



**3** Løsne hjulfesteboltene. Bruk en kraftpipe for hjulmutter #19.



**4** Hev fronten på bilen og sikre den på støttene.

**5** Løsne hjulboltene.



**Utsifting: bremseskiver – RENAULT 21 Sedan. Tips:**

- For å unngå skade, hold hjulet opp når boltene skrur løs.

**6** Ta av hjulet.



**7** Spre bremsklossene. Bruk et brekkjern.



8

Rengjør bremsekalipperbraketten for smuss og støv. Bruk en stålbørste. Bruk WD-40 spray.



9

Skruløs kalipperbrakettfestet. Bruk en pipenøkkelinnsats #18. Bruk en skrallenøkkel. Bruk et svingjern.



10

Demonter bremsecaliperen sammen med braketten.



### AUTODOC anbefaler:

- Knyt kaliperen til suspensjon eller til karosseriet med en ledning, uten å koble fra bremseslangen for å unngå trykkavlastning i bremsesystemet.
- Kontroller at bremsekaliperen ikke henger på bremseslangen.
- Ikke press inn bremsepedalen etter at bremsekaliperen er fjernet. Stemplet kan falle ut fra bremse sylindren som et resultat, og bremsevæskelekkasje og trykkavlastning kan forekomme i systemet.

11

Skru løs bremseskivefestet. Bruk Torx T30. Bruk en slagskrutrekker.



12

Fjern bremseskiven.



13

Rengjør navet. Bruk en stålbørste. Behandle deretter kontaktflaten. Bruk kobberfett.



14

Monter den nye bremseskiven på navet og skru til skruene.





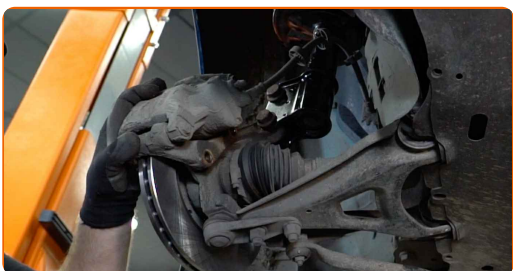
15

Stram bremseskivefestet. Bruk Torx T30. Bruk en momentnøkkel. Stram den til 14 Nm dreiemoment.



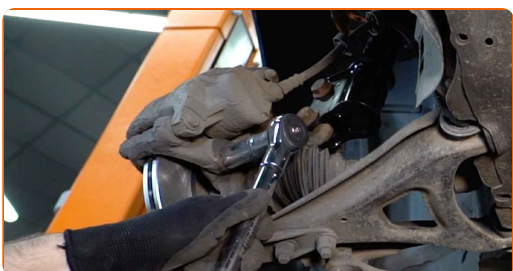
16

Installer bremsecaliperen sammen med braketten.



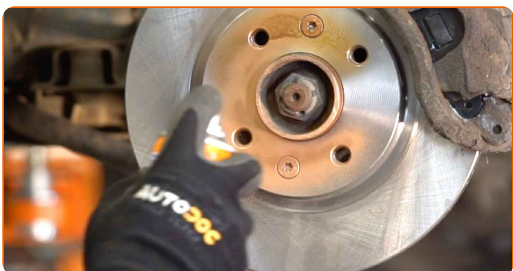
17

Stram bremsekalipperbraketten. Bruk en pipenøkkelinnsats #18. Bruk en momentnøkkel. Stram den til 100 Nm dreiemoment.



18

Behandle overflaten hvor bremseskiven kontakter felgen. Bruk kobberfett.





19

Rengjør overflaten av bremseskiven. Bruk bremsrens.



### AUTODOC anbefaler:

- Utskifting: bremseskiver – RENAULT 21 Sedan. Vent i noen minutter etter påføringen av sprayen.

20

Installer hjulet.



### Utskifting: bremseskiver – RENAULT 21 Sedan. AUTODOCs eksperter anbefaler:

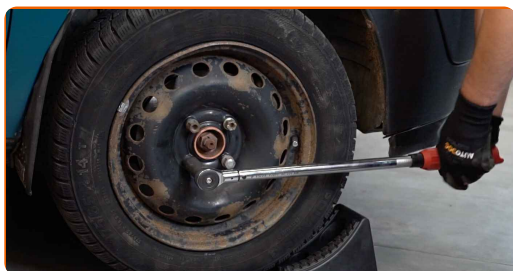
- For å unngå skade, hold hjulet opp når festeboltene skrues fast.

21

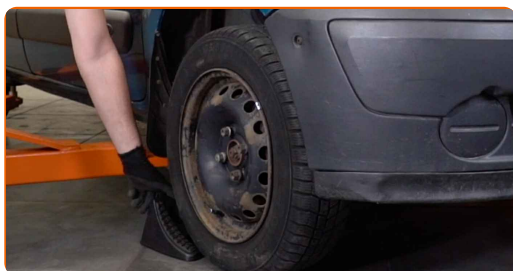
Skrue inn boltene. Bruk en kraftpipe for hjulmutter #19.



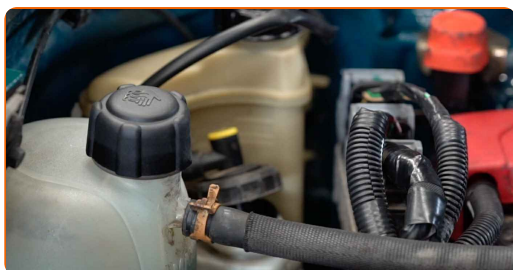
**22** Senk bilen og stram hjulboltene, arbeid på kryss. Bruk en momentnøkkel. Stram den til 110 Nm dreiemoment.



**23** Fjern jekker og klosser.



**24** Stram tanklokket til bremsevæsken.



**25** Lukk panseret.

**AUTODOC anbefaler:**

- RENAULT 21 Sedan – trykk inn bremsepedalen flere ganger mens motoren er koblet ut, helt til du kjenner motstand.

**GODT GJORT!** 

**SE FLERE VEILEDNINGER**

# AUTODOC – TOPP KVALITET OG RIMELIGE BILDELER PÅ NETTET

**AUTODOC-APPEN: SIKRE DEG GODE TILBUD I DEN PRAKTISKE APPEN VÅR**



**+ AUTODOC**

GET IT ON  
**Google Play**

Download on the  
**App Store**

**Download**

**ET STORT UTVALG AV RESERVEDELER TIL BILEN DIN**

**BREMSESKIVER: ET STORT UTVALG**

## **i ANSVARFRASKRIVELSE:**

Dokumentet inneholder kun generelle anbefalinger som kan være til hjelp ved reparasjoner eller utskiftninger. AUTODOC er ikke ansvarlig for tap, personskader, skader på eiendom som oppstår under reparasjonen eller utskiftningen på grunn av feilaktig bruk eller feiltolkning av de opplysningene som er stilt til rådighet.

AUTODOC er ikke ansvarlig for noen mulige feil og usikkerheter i denne veiledningen. Opplysningene er kun stilt til rådighet som informasjon og kan ikke erstatte veiledninger fra en spesialist.

AUTODOC er ikke ansvarlig for feil eller farlig bruk av apparater, verktøy eller bildeler. AUTODOC anbefaler sterkt å være forsiktig og følge sikkerhetsreglene ved gjennomføring av reparasjon eller utskiftning. Husk: Bruk av bildeler av mindreverdige kvalitet garanterer ikke at du oppnår riktig nivå av trafiksikkerhet.

© Copyright 2023 – Alt innhold, særlig tekster, fotografier og grafikker er beskyttet av opphavsrett. Alle rettigheter, inkludert mangfoldiggjørelse, kunngjøring, bearbeiding og oversettelse forbeholdes AUTODOC SE.