



Slik bytter du kupefilter
på en **RENAULT CLIO**
Grandtour (KR0/1_) –
veiledning

LIGNENDE VIDEOVEILEDNING



Denne videoen viser fremgangsmåten for bytte av en lignende bildel i en annen bil

Viktig!

Denne fremgangsmåten for bytte kan brukes for:

RENAULT CLIO Grandtour (KR0/1_) 1.2 16V, RENAULT CLIO Grandtour (KR0/1_) 1.6 16V, RENAULT CLIO Grandtour (KR0/1_) 1.5 dCi, RENAULT CLIO Grandtour (KR0/1_) 1.2 16V Hi-Flex, RENAULT CLIO Grandtour (KR0/1_) 1.4 16V, RENAULT CLIO Grandtour (KR0/1_) 1.2 16V Hi-Flex (KR1U)

Trinnene kan variere litt, avhengig av designet på bilen.

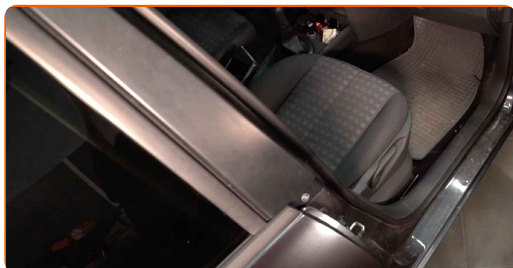
Denne veiledningen ble laget på grunnlag av fremgangsmåten for bytte av en lignende bildel på en: RENAULT Clio III Hatchback (BR0/1, CR0/1) 1.5 dCi

Utskifting: kupefilter – RENAULT CLIO Grandtour (KR0/1_). AUTODOCs eksperter anbefaler:

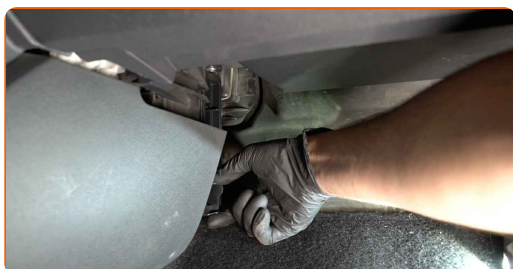
- Skift kupèfilter minst en gang hvert halvår, tidlig på våren og høsten.
- Følg vilkårene, anbefalingene og kravene for delens drift angitt av produsenten.
- Dersom luftstrømmen inn i kupèen er kraftig redusert, skift filter før planlagt vedlikehold.
- Alt arbeid bør utføres med motoren av.

UTSKIFTING: KUPEFILTER – RENAULT CLIO GRANDTOUR (KR0/1_). ANBEFALT REKKEFØLGE FOR TRINNENE:

1 Flytt passasjeretsetet så langt bak som den kommer.

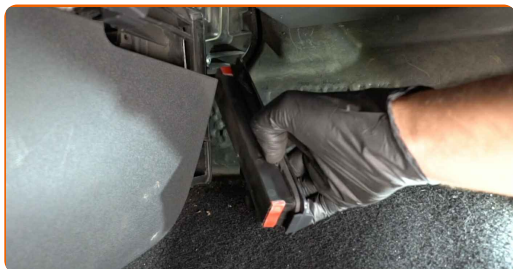


2 Løs klipsene til kabinfilteret.



3

Fjerne kupèfilterhusdekslet.



4

Fjern filterelementet fra filterhuset.



Utskifting: kupefilter – RENAULT CLIO Grandtour (KR0/1_). AUTODOC anbefaler:

- Ikke forsøk å rengjøre og gjenbruke filteret - det vil påvirke kvaliteten på luftrengjøringen inne i bilen.

5

Sett inn et nytt filterelement i filterhuset. Sjekk at filterkanten sitter stramt på huset.

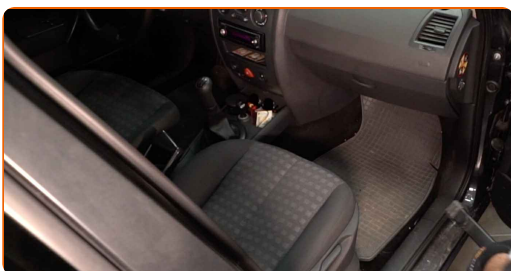


AUTODOC anbefaler:

- Utskifting: kupefilter – RENAULT CLIO Grandtour (KR0/1_). Pass på at du plasser filterelementet riktig. Unngå feil innretting.
- Følg retningspilen for luftstrømmen på filteret.
- Sørg for at du bare bruker kvalitetsfiltre.

6 Installer kupèfilterhusdekselet. Pass på at du hører et klikk som indikerer at den er låst på plass.

7 Før passasjeretsetet tilbake til sin opprinnelige posisjon.



8 Slå på tenningen.

9 Slå på klimaanlegget. Dette er nødvendig for å påse at komponentene fungerer korrekt.

10 Slå av tenningen.

GODT GJORT! 

[SE FLERE VEILEDNINGER](#)

AUTODOC – TOPP KVALITET OG RIMELIGE BILDELER PÅ NETTET

AUTODOC-APPEN: SIKRE DEG GODE TILBUD I DEN PRAKTISKE APPEN VÅR



ET STORT UTVALG AV RESERVEDELER TIL BILEN DIN

KUPEFILTER: ET STORT UTVALG

ⓘ ANSVARFRASKRIVELSE:

Dokumentet inneholder kun generelle anbefalinger som kan være til hjelp ved reparasjoner eller utskiftninger. AUTODOC er ikke ansvarlig for tap, personskader, skader på eiendom som oppstår under reparasjonen eller utskiftningen på grunn av feilaktig bruk eller feiltolkning av de opplysningene som er stilt til rådighet.

AUTODOC er ikke ansvarlig for noen mulige feil og usikkerheter i denne veiledningen. Opplysningene er kun stilt til rådighet som informasjon og kan ikke erstatte veiledninger fra en spesialist.

AUTODOC er ikke ansvarlig for feil eller farlig bruk av apparater, verktøy eller bildeler. AUTODOC anbefaler sterkt å være forsiktig og følge sikkerhetsreglene ved gjennomføring av reparasjon eller utskiftning. Husk: Bruk av bildeler av mindreverdige kvalitet garanterer ikke at du oppnår riktig nivå av trafiksikkerhet.

© Copyright 2023 – Alt innhold, særlig tekster, fotografier og grafikker er beskyttet av opphavsrett. Alle rettigheter, inkludert mangfoldiggjørelse, kunngjøring, bearbeiding og oversettelse forbeholdes AUTODOC SE.