



Slik bytter du
drivstoffilter på en
RENAULT EXPRESS
Pick-up – veiledning

LIGNENDE VIDEOVEILEDNING



Denne videoen viser fremgangsmåten for bytte av en lignende bildel i en annen bil

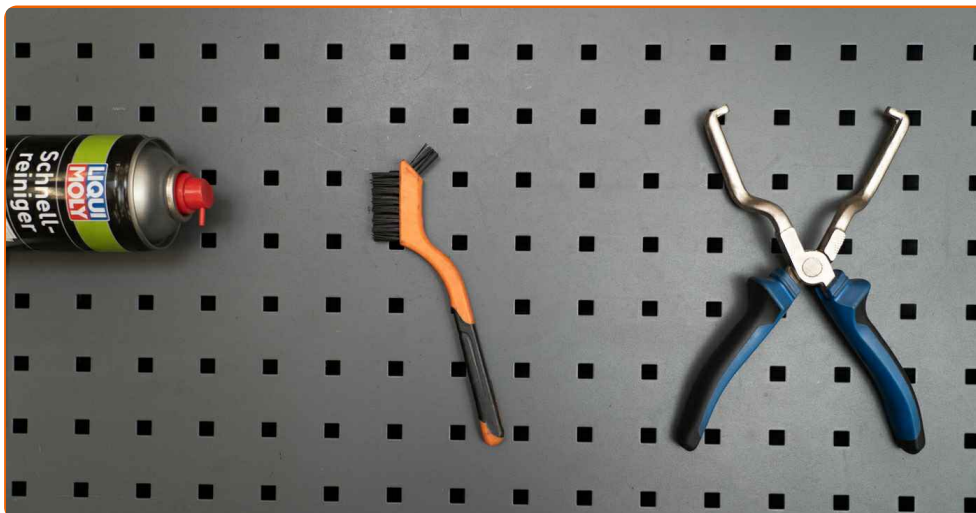
Viktig!

Denne fremgangsmåten for bytte kan brukes for:
RENAULT EXPRESS Pick-up 1.2

Trinnene kan variere litt, avhengig av designet på bilen.

Denne veiledningen ble laget på grunnlag av fremgangsmåten for bytte av en lignende bildel på en: RENAULT MEGANE Scenic (JA0/1_) 1.6 16V

UTSKIFTING: DRIVSTOFFILTER – RENAULT EXPRESS
PICK-UP. VERKTØYET DU KAN TRENGE:



- Rengjøringsbørste av nylon
- Universal rengjøringspray
- Tang for drivstoffslange
- Væskebeholder

Kjøp verktøy

Utskifting: drivstoffilter – RENAULT EXPRESS Pick-up. AUTODOCs eksperter anbefaler:

- Sørg for tilstrekkelig ventilasjon av arbeidsplassen. Drivstoffdamp er giftig.
- Merk: Alt arbeid på bilen – RENAULT EXPRESS Pick-up – må utføres med motoren koblet ut.

GJENNOMFØR UTSKIFTINGEN I FØLGENDE REKKEFØLGE:

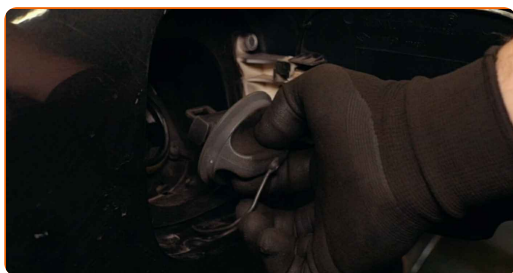
1

Åpne lokket til drivstofftanken.



2

Skru løs påfyllingslokket.



3

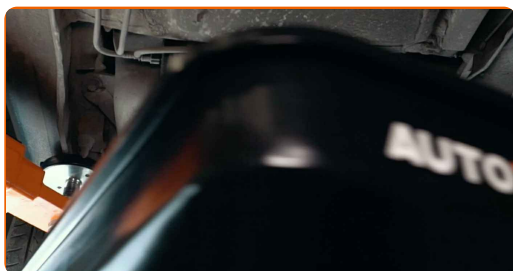
Jekk opp bilen.

Utskifting: drivstoffilter – RENAULT EXPRESS Pick-up. Tips:

- Pass på at den står støtt på en jevn overflate hvis du bruker en jekk.
- Bilen må også sikres med støttebukker.

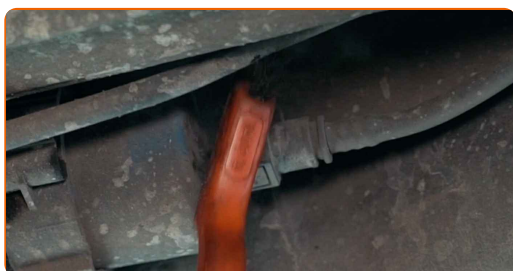
4

Klargjør en beholder for væsker.



5

Rengjør festene til tilførselsrørene for drivstoff. Bruk en rengjøringsbørste av nylon. Bruk universal rengjøringspray.



6

Trykk på klemmene og løsne drivstoffledningene fra oljefilterhuset. Bruk en tang for drivstoffslange.



AUTODOC anbefaler:

- Vær forsiktig! Det kan lekke drivstoff fra filterhuset og slangene.

7

Ta ut drivstoffilteret.



8

Plasser den gamle filterpatronen i beholderen.

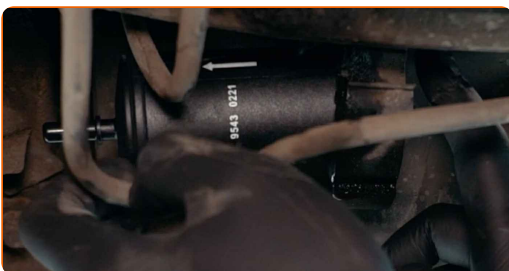
9

Rengjør braketten til drivstoffilteret. Rengjør festene til tilførselsrørene for drivstoff. Bruk universal rengjøringspray.



10

Sett inn et nytt drivstoffilter.



Utskifting: drivstoffilter – RENAULT EXPRESS Pick-up. Tips fra AUTODOC:

- Husk at det er viktig å ikke blande inn-og utgang på filteret. Pilene på filteret indikerer retningen av brenselstrømmen.
- Pass på at ikke støv og smuss trenger seg inn i filterhuset til drivstoffilteret under montering.
- RENAULT EXPRESS Pick-up – det er viktig å bare bruke filter med god kvalitet.

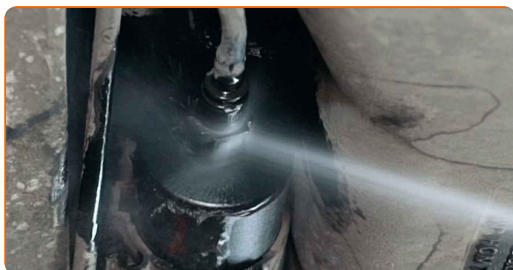
11

Koble drivstofforsyningslinjene til drivstoffilteret.



12

Rengjør drivstofførerne. Bruk universal rengjøringspray.

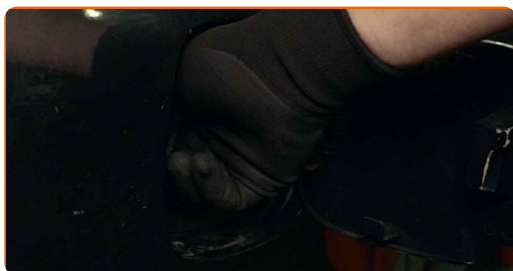


13

Senk bilen.

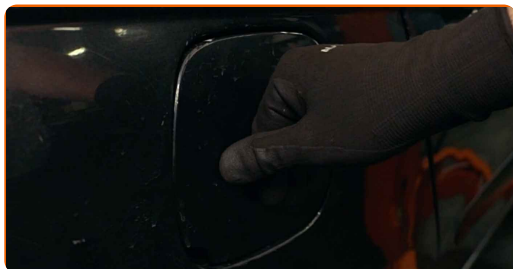
14

Stram påfyllingslokket.



15

Steng lokket til drivstofftanken.



AUTODOC anbefaler:

- Før du begynner å kjøre, slå av og på tenningen flere ganger. Dette bør gjøres for å aktivere drivstoffpumpen, slik at den pumper drivstoff gjennom drivstoffsystemet.

16

Kjør motoren i noen minutter. Dette er nødvendig for å påse at komponentene fungerer korrekt.

17

Slå av motoren.

Utskifting: drivstoffilter – RENAULT EXPRESS Pick-up. AUTODOCs eksperter anbefaler:

- For å beskytte miljøet mot forurensning, vær sikker på å kvitt deg med bruktefilter på spesialavfall stasjon.

GODT GJORT! 

[SE FLERE VEILEDNINGER](#)

AUTODOC – TOPP KVALITET OG RIMELIGE BILDELER PÅ NETTET

AUTODOC-APPEN: SIKRE DEG GODE TILBUD I DEN PRAKTISKE APPEN VÅR



+ AUTODOC

GET IT ON
Google Play

Download on the
App Store

Download

ET STORT UTVALG AV RESERVEDELER TIL BILEN DIN

DRIVSTOFFILTER: ET STORT UTVALG

ANSVARFRASKRIVELSE:

Dokumentet inneholder kun generelle anbefalinger som kan være til hjelp ved reparasjoner eller utskiftninger. AUTODOC er ikke ansvarlig for tap, personskader, skader på eiendom som oppstår under reparasjonen eller utskiftningen på grunn av feilaktig bruk eller feiltolkning av de opplysningene som er stilt til rådighet.

AUTODOC er ikke ansvarlig for noen mulige feil og usikkerheter i denne veiledningen. Opplysningene er kun stilt til rådighet som informasjon og kan ikke erstatte veiledninger fra en spesialist.

AUTODOC er ikke ansvarlig for feil eller farlig bruk av apparater, verktøy eller bildeler. AUTODOC anbefaler sterkt å være forsiktig og følge sikkerhetsreglene ved gjennomføring av reparasjon eller utskiftning. Husk: Bruk av bildeler av mindreverdige kvalitet garanterer ikke at du oppnår riktig nivå av trafiksikkerhet.

© Copyright 2022 – Alt innhold, særlig tekster, fotografier og grafikker er beskyttet av opphavsrett. Alle rettigheter, inkludert mangfoldiggjørelse, kunngjøring, bearbeiding og oversettelse forbeholdes AUTODOC GmbH.