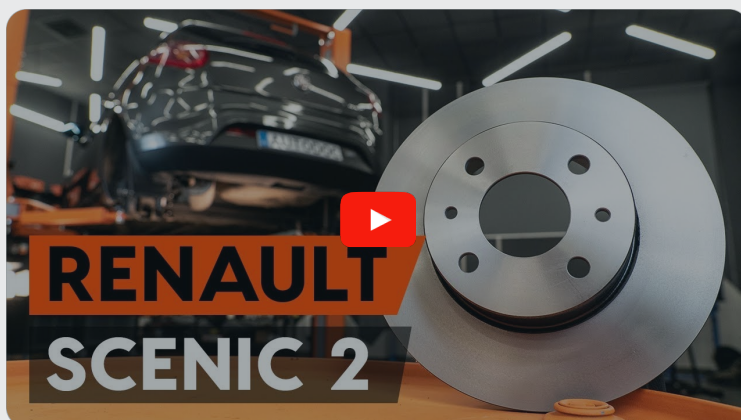




Slik bytter du
bremseskiver bak på en
**RENAULT GRAND
SCÉNIC II (JM0/1_)** –
veiledning

LIGNENDE VIDEOVEILEDNING



Denne videoen viser fremgangsmåten for bytte av en lignende bildel i en annen bil

Viktig!

Denne fremgangsmåten for bytte kan brukes for:
RENAULT GRAND SCÉNIC II (JM0/1_) 1.6

Trinnene kan variere litt, avhengig av designet på bilen.

Denne veiledningen ble laget på grunnlag av fremgangsmåten for bytte av en lignende bildel på en: RENAULT SCÉNIC II (JM0/1_) 1.9 dCi

UTSKIFTING: BREMSESKIVER – RENAULT GRAND SCÉNIC II (JM0/1_). VERKTØYET DU VIL TRENGE:



- Stålbørste
- WD-40 spray
- Bremserens
- Kobberpasta
- Kombinasjonsnøkkel #15
- Pipenøkkelinnsats # 13
- Pipenøkkelinnsats # E16
- Pipenøkkelinnsats # 30
- Hjulpipe #19
- Skrallenøkkel
- Momentnøkkel
- Bremsestempelverktøy
- Svingjern
- Hammer
- Gummihammer
- Brekkjern
- Stoppekloss

Kjøp verktøy

Utskifting: bremseskiver – RENAULT GRAND SCÉNIC II (JM0/1_). AUTODOC anbefaler:

- Skift ut bremseskiver på bilen RENAULT GRAND SCÉNIC II (JM0/1_) i komplett sett for hver akse. Uavhengig av status på komponenter. Dette vil sikre jevn bremsing.
- Fremgangsmåten er identisk for begge bremseskiver på samme aksel.
- Ved bytte av bremseskiver, erstatt alltid bremseklossene.
- Alt arbeid bør utføres med motoren av.

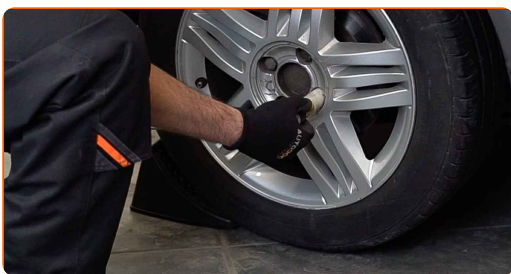
UTSKIFTING: BREMSESKIVER – RENAULT GRAND SCÉNIC II (JM0/1_). FØLG DISSE TRINNENE:

1 Åpne panseret. Skru løs tanklokket for bremsevæsken.

2 Sikre hjulene med klosser.



3 Løsne hjulfesteboltene. Bruk en kraftpipe for hjulmutter #19.



4 Hev bakdelen på bilen og sikre den på støttene.

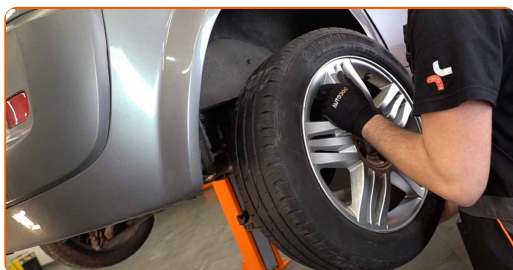
5 Løsne hjulboltene.



AUTODOC anbefaler:

- Viktig! Hold i hjulet når du skrur løs festeboltene. RENAULT GRAND SCÉNIC II (JM0/1_)

6 Ta av hjulet.



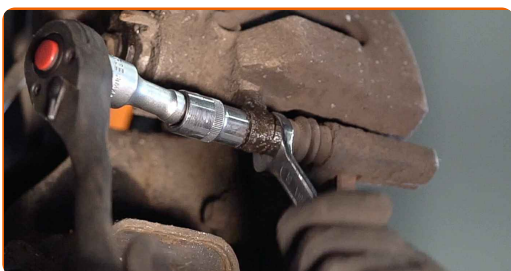
7 Rengjør festene til bremsecaliperen. Bruk en stålbørste. Bruk bremserens.



Utskifting: bremsekiver – RENAULT GRAND SCÉNIC II (JM0/1_). AUTODOCs eksperter anbefaler:

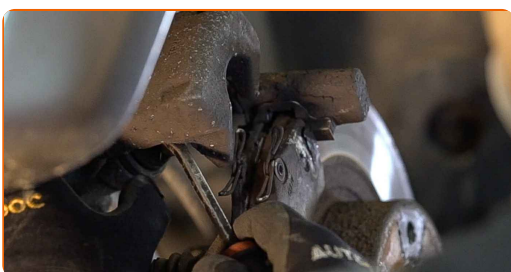
- Vent et par minutter etter at sprayen er påført.

- 8** Skru løs bremsekalippernes feste. Bruk en kombinasjonsnøkkel #15. Bruk en pipenøkkelinnsats #13. Bruk en skrallenøkkel.



- 9** Spre bremseklossene. Bruk et brekkjern.

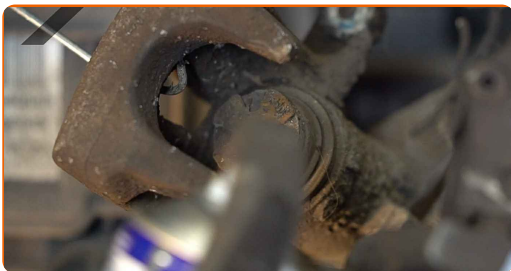
- 10** Fjern bremsekaliperen. Bruk et brekkjern.



Utskifting: bremseskiver – RENAULT GRAND SCÉNIC II (JM0/1_).
Profesjonelle anbefalinger:

- Knyt kaliperen til suspensjon eller til karosseriet med en ledning, uten å koble fra bremseslangen for å unngå trykkavlastning i bremsesystemet.
- Kontroller at bremsekaliperen ikke henger på bremseslangen.
- Ikke press inn bremsepedalen etter at bremsekaliperen er fjernet. Stemplet kan falle ut fra bremsesylinderen som et resultat, og bremsevæskelekkasje og trykkavlastning kan forekomme i systemet.

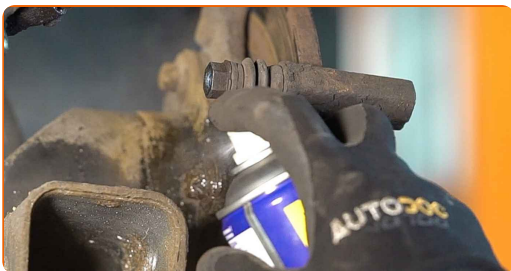
11 Behandle stempelet til bremsecaliperen. Bruk WD-40 spray.



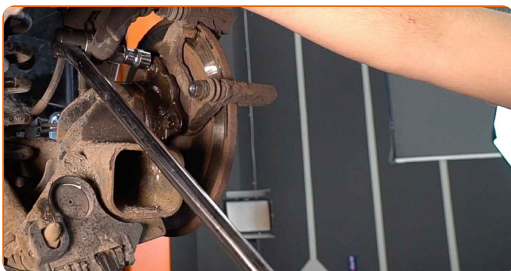
12 Fjern bremseklossene. Bruk et brekkjern.



13 Rengjør festene på braketten til bremsecaliperen. Bruk en stålbørste. Bruk WD-40 spray.



14 Skru løs kalipperbrakettfestet. Bruk en pipenøkkelinnsats #E16. Bruk et svingjern.

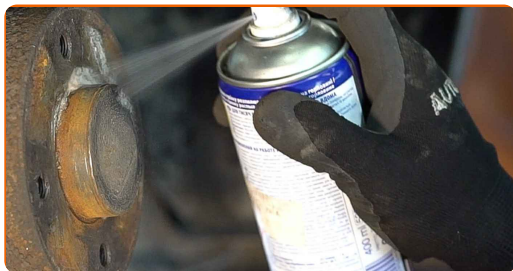


15 Fjern kalipperbraketten.



16

Rengjør overflaten av bremseskiven. Bruk en stålbørste. Bruk WD-40 spray.



17

Lirk opp og demonter hjulkapsel. Bruk et brekkjern. Bruk en hammer.

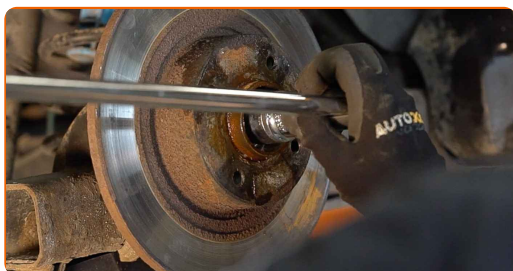


AUTODOC anbefaler:

- Noen biler er ikke utstyrt med hjulkapsler.

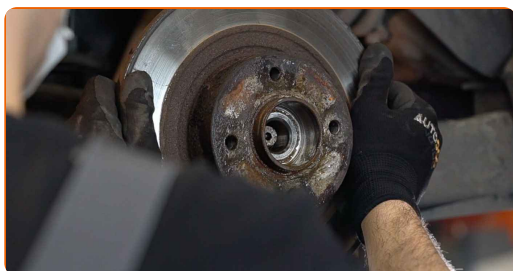
18

Skru av hjulnavets akselmutter. Bruk en pipenøkkelinnsats #30. Bruk et svingjern.



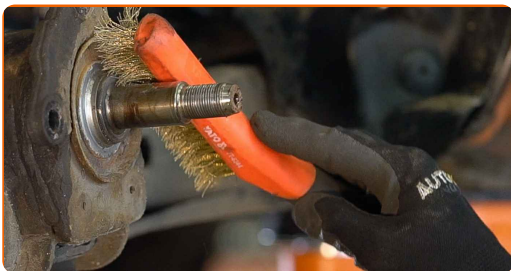
19

Fjern bremseskiven som er montert med hjulnavlageret.



20

Rengjør føringen på styrespindelen. Bruk en stålbørste. Bruk WD-40 spray.



21

Monter bremseskiven som er montert med hjulnavlageret.



22

Stram navet. Bruk en pipenøkkelinnsats #30. Bruk en momentnøkkel. Stram den til 220 Nm dreiemoment.

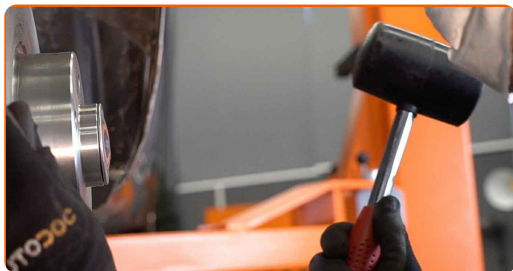


Utskifting: bremseskiver – RENAULT GRAND SCÉNIC II (JM0/1_). Tips:

- Hjullagerenheten må ikke vippe på akseltappen.

23

Monter hetten på navmutteren. Bruk en gummihammer.

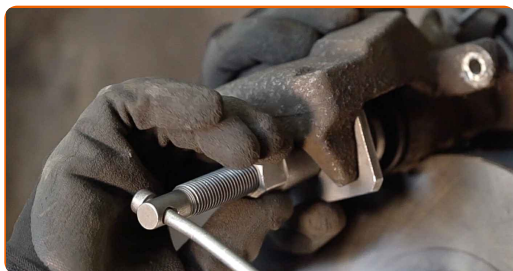


AUTODOC anbefaler:

- Hetten må alltid byttes. Når du installerer den tidligere brukte hetten, vil forseglingen gå tapt.

24

Trykk inn bremsekaliper-stemplet. Bruk bremsestempelverktøy.



25

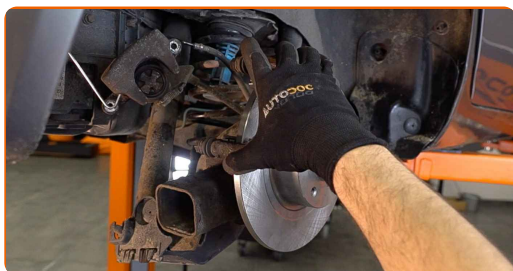
Rengjør bremsekalipperbraketten for smuss og støv. Bruk en stålbørste. Bruk bremserens.



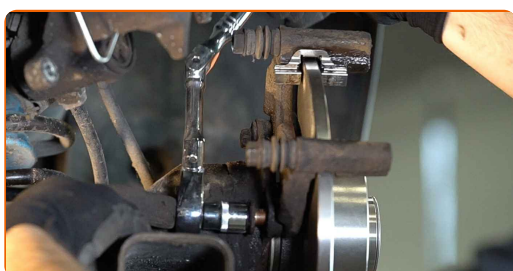
AUTODOC anbefaler:

- Utskifting: bremseeskiver – RENAULT GRAND SCÉNIC II (JM0/1_). Vent i noen minutter etter påføringen av sprayen.

26 Installer bremsekalipperbraketten.



27 Stram bremsekalipperbraketten. Bruk en pipenøkkelinnsats #E16. Bruk en momentnøkkel. Stram den til 105 Nm dreiemoment.



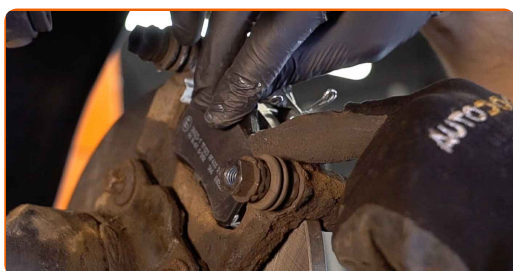
28 Rengjør overflaten av bremsekiven. Bruk bremserens.



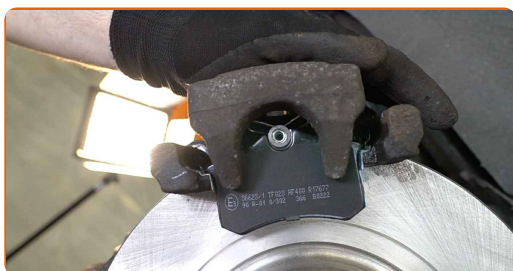
Utskifting: bremsekiver – RENAULT GRAND SCÉNIC II (JM0/1_). AUTODOC anbefaler:

- Vent et par minutter etter at sprayen er påført.

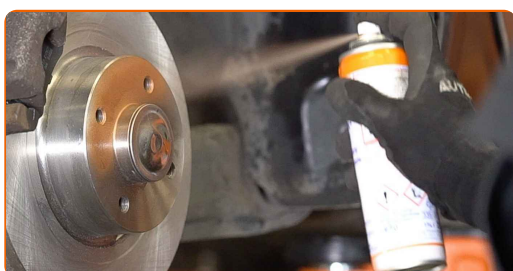
29 Installer bremseklossene.



- 30** Installer bremsekaliperen og fest den. Bruk en kombinasjonsnøkkel #15. Bruk en pipenøkkelinnsats #13. Bruk en momentnøkkel. Stram den til 35 Nm dreiemoment.



- 31** Behandle overflaten hvor bremseklaffen kontakter felgen. Bruk kobberfett.



- 32** Rengjør overflaten av bremseklaffen. Bruk bremserens.

AUTODOC anbefaler:

- Utskifting: bremseklaffer – RENAULT GRAND SCÉNIC II (JM0/1_). Vent i noen minutter etter påføringen av sprayen.

- 33** Installer hjulet.



Utskifting: bremseskiver – RENAULT GRAND SCÉNIC II (JM0/1_). AUTODOCs eksperter anbefaler:

- For å unngå skade, hold hjulet opp når festeboltene skrues fast.

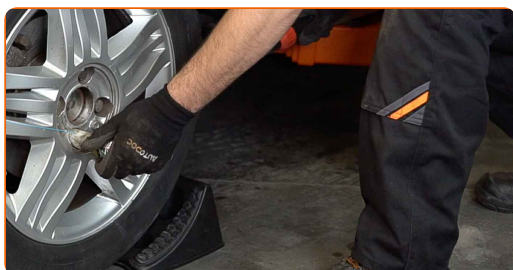
34

Skrue inn boltene. Bruk en kraftpipe for hjulmutter #19.



35

Senk bilen og stram hjulboltene, arbeid på kryss. Bruk en momentnøkkel. Stram den til 110 Nm dreiemoment.



AUTODOC anbefaler:

- Viktig! Utskifting: bremseskiver – RENAULT GRAND SCÉNIC II (JM0/1_). Kontroller bremsevæsknivået i beholderen og fyll på ved behov.

36

Stram tanklokket til bremsevæsken. Lukk panseret.

Utskifting: bremseskiver – RENAULT GRAND SCÉNIC II (JM0/1_).
Profesjonelle anbefalinger:

- Uten å starte motoren, trå på bremsepedalen flere ganger til du føler betydelig motstand.

37

Fjern jekker og klosser.



GODT GJORT! 

SE FLERE VEILEDNINGER

AUTODOC – TOPP KVALITET OG RIMELIGE BILDELER PÅ NETTET

AUTODOC-APPEN: SIKRE DEG GODE TILBUD I DEN PRAKTISKE APPEN VÅR



+ AUTODOC

GET IT ON
Google Play

Download on the
App Store

Download

ET STORT UTVALG AV RESERVEDELER TIL BILEN DIN

BREMSESKIVER: ET STORT UTVALG

ⓘ ANSVARFRASKRIVELSE:

Dokumentet inneholder kun generelle anbefalinger som kan være til hjelp ved reparasjoner eller utskiftninger. AUTODOC er ikke ansvarlig for tap, personskader, skader på eiendom som oppstår under reparasjonen eller utskiftningen på grunn av feilaktig bruk eller feiltolkning av de opplysningene som er stilt til rådighet.

AUTODOC er ikke ansvarlig for noen mulige feil og usikkerheter i denne veiledningen. Opplysningene er kun stilt til rådighet som informasjon og kan ikke erstatte veiledninger fra en spesialist.

AUTODOC er ikke ansvarlig for feil eller farlig bruk av apparater, verktøy eller bildeler. AUTODOC anbefaler sterkt å være forsiktig og følge sikkerhetsreglene ved gjennomføring av reparasjon eller utskiftning. Husk: Bruk av bildeler av mindreverdige kvalitet garanterer ikke at du oppnår riktig nivå av trafiksikkerhet.

© Copyright 2023 – Alt innhold, særlig tekster, fotografier og grafikker er beskyttet av opphavsrett. Alle rettigheter, inkludert mangfoldiggjørelse, kunngjøring, bearbeiding og oversettelse forbeholdes AUTODOC SE.