

AUTODOC CLUB

Slik bytter du nedre
tverrgående bærearmer i
opphengget bak på en
RENAULT KOLEOS (HY_)
– veiledning

LIGNENDE VIDEOVEILEDNING



Denne videoen viser fremgangsmåten for bytte av en lignende bildel i en annen bil

Viktig!

Denne fremgangsmåten for bytte kan brukes for:

RENAULT KOLEOS (HY_) 2.0 dCi, RENAULT KOLEOS (HY_) 2.0 dCi 4x4, RENAULT KOLEOS (HY_) 2.5, RENAULT KOLEOS (HY_) 2.5 4x4, RENAULT KOLEOS (HY_) 2.0

Trinnene kan variere litt, avhengig av designet på bilen.

Denne veiledningen ble laget på grunnlag av fremgangsmåten for bytte av en lignende bildel på en: NISSAN Qashqai / Qashqai +2 I (J10, NJ10) 1.6

**UTSKIFTING: NEDRE TVERRGÅENDE BÆREARM I
OPPHENGET BAK – RENAULT KOLEOS (HY_).
VERKTØYET DU KAN TRENGE:**



- Stålbørste
- WD-40 spray
- Kobberpasta
- Momentnøkkel
- Kombinasjonsnøkkel #16
- Kombinasjonsnøkkel #18
- Kombinasjonsnøkkel #21
- Pipenøkkelinnsats # 18
- Pipenøkkelinnsats # 21
- Hjulpipe #21
- Skrallenøkkel
- Hammer
- Spikerdor
- Hydraulisk transmisjon jekk
- Stoppekloss

Kjøp verktøy

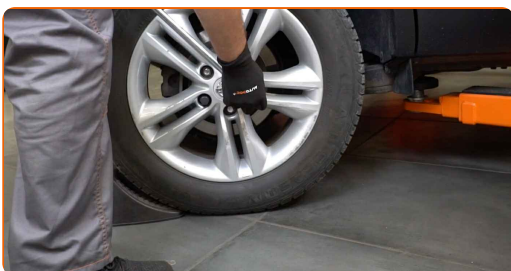
Utskifting: nedre tverrgående bæream i opphenget bak – RENAULT KOLEOS (HY_). Tips fra AUTODOCs eksperter:

- Fremgangsmåten er identisk for nedre styrearm til venstre og høyre.
- Merk: Alt arbeid på bilen – RENAULT KOLEOS (HY_) – må utføres med motoren koblet ut.

GJENNOMFØR UTSKIFTINGEN I FØLGENDE REKKEFØLGE:

1 Sikre hjulene med klosser.

2 Løsne hjulfesteboltene. Bruk en kraftpipe for hjulmutter #21.



3 Hev bakkdelen på bilen og sikre den på støttene.

4 Løsne hjulboltene.



Utskifting: nedre tverrgående bærearmer i opphenget bak – RENAULT KOLEOS (HY_). AUTODOC anbefaler:

- For å unngå skade, hold hjulet opp når boltene skrues løs.

5

Ta av hjulet.



6

Rens festene på kontrollarmen. Bruk en stålborste. Bruk WD-40 spray.



7

Sett et merke på camber justeringsbolten.



- 8** Skru løs festene som kobler bæreamen til den bakre underrammen. Bruk en kombinasjonsnøkkel #21. Bruk en pipenøkkelinnsats #21. Bruk en skrallenøkkel.



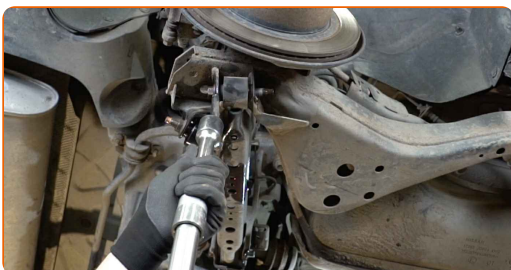
- 9** Skru løs festet som kobler bæreamen til bakre akseltapp. Bruk en kombinasjonsnøkkel #18. Bruk en pipenøkkelinnsats #21. Bruk en skrallenøkkel.



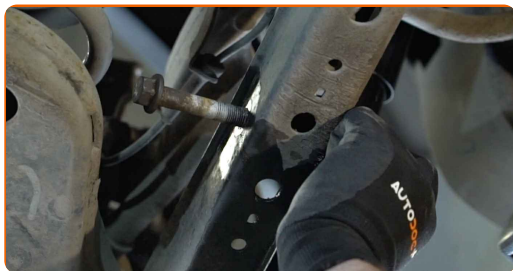
- 10** Skru løs festene som forbinder stabilisatorstaget med bæreamen. Bruk en kombinasjonsnøkkel #16. Bruk en pipenøkkelinnsats #18. Bruk en skrallenøkkel.



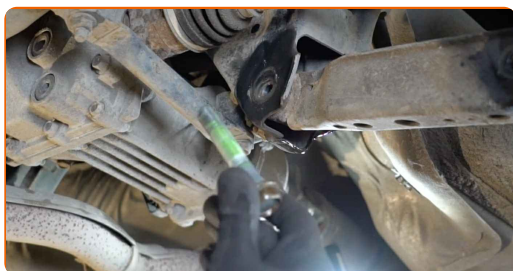
- 11** Støtt armen. Bruk en hydraulisk jekk.



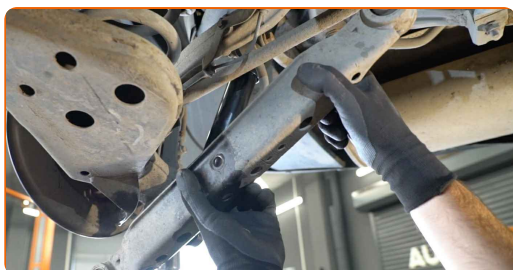
12 Fjern festebolt. Bruk en spikerdor. Bruk en hammer.



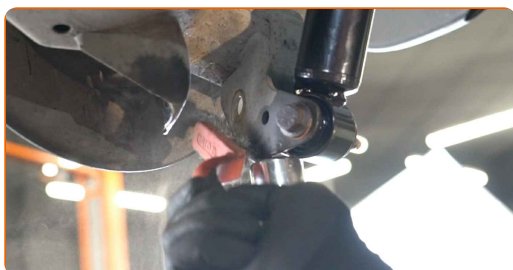
13 Fjern festebolt.



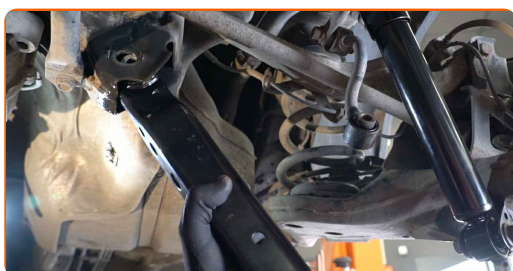
14 Fjern armen.



15 Rengjør setene/festepunktet og gjengene på opphengsarmen. Bruk en stålbørste. Bruk WD-40 spray.

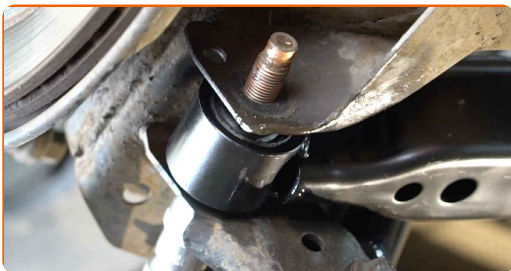


16 Installer en ny arm.



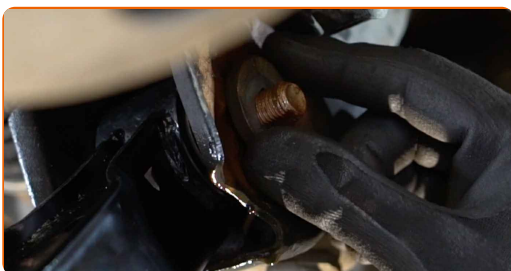
17

Monter festebolter.



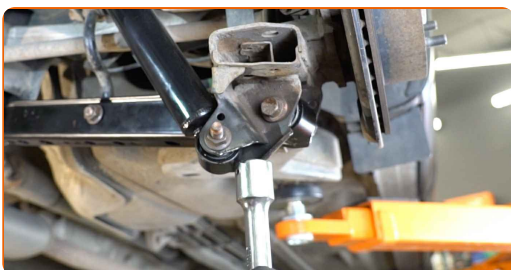
18

Juster posisjonen til bolten for hjulhelling i henhold til markeringen.



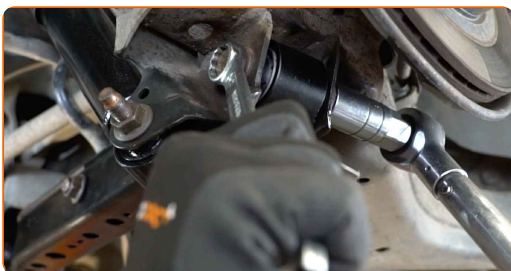
19

Hev den hydrauliske girkassejekk 10 til 15 centimeter.



20

Stram festet som kobler multilink-bærearman til bakre akseltapp. Bruk en kombinasjonsnøkkel #18. Bruk en pipenøkkelinnsats #21. Bruk en momentnøkkel. Stram den til 150 Nm dreiemoment.



- 21** Stram festet som kobler bæreamen til den bakre underrammen. Bruk en kombinasjonsnøkkel #21. Bruk en pipenøkkelinnsats #21. Bruk en momentnøkkel. Stram den til 118 Nm dreiemoment.



- 22** Stram festet som forbinder stabilisatorstaget med bæreamen. Bruk en kombinasjonsnøkkel #16. Bruk en pipenøkkelinnsats #18. Bruk en momentnøkkel. Stram den til 88 Nm dreiemoment.



- 23** Fjern støtten fra under armen.

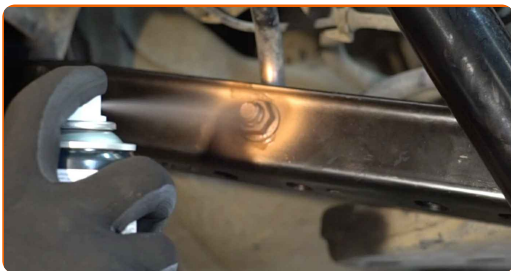


Utskifting: nedre tverrgående bæream i opphenget bak – RENAULT KOLEOS (HY_). Tips:

- Senk den hydrauliske jekken smidig, uten rykk, for å unngå skader på deler og mekanismer.

24

Behandle alle leddene armen. Bruk kobberfett.



25

Behandle overflaten hvor bremseskiven kontakter felgen. Bruk kobberfett.



26

Rengjør overflaten av bremseskiven. Bruk bremsrens.

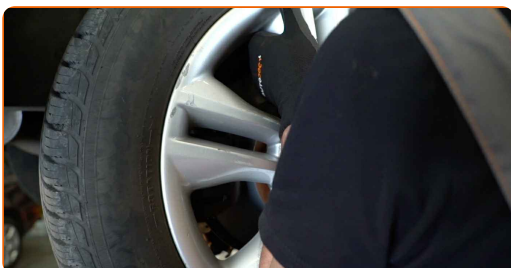


AUTODOC anbefaler:

- Utskifting: nedre tverrgående bærearmer i opphenget bak – RENAULT KOLEOS (HY_). Vent i noen minutter etter påføringen av sprayen.

27

Installer hjulet.

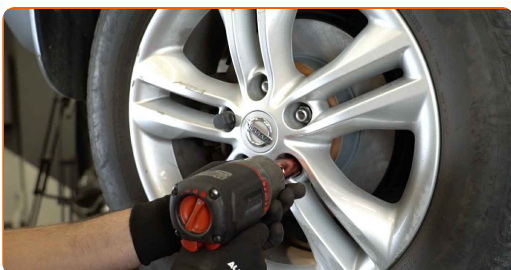


Utskifting: nedre tverrgående bæream i opphenget bak – RENAULT KOLEOS (HY_). Tips fra AUTODOC:

- For å unngå skade, hold hjulet opp når festeboltene skrues fast.

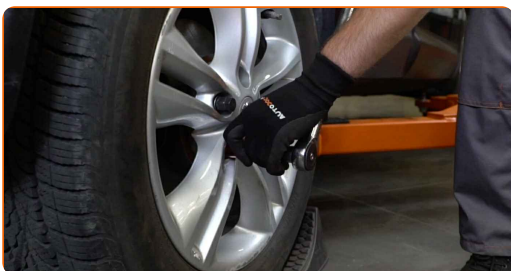
28

Skrue inn boltene. Bruk en kraftpipe for hjulmutter #21.



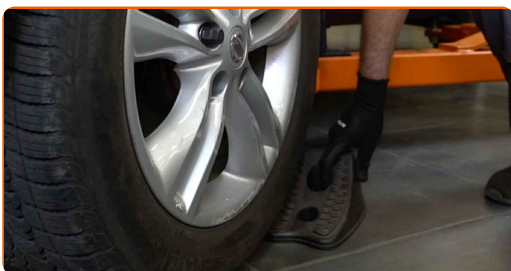
29

Senk bilen og stram hjulboltene, arbeid på kryss. Bruk en kraftpipe for hjulmutter #21. Bruk en momentnøkkel. Stram den til 112 Nm dreiemoment.



30

Fjern jekker og klosser.



GODT GJORT! 

SE FLERE VEILEDNINGER

AUTODOC – TOPP KVALITET OG RIMELIGE BILDELER PÅ NETTET

AUTODOC-APPEN: SIKRE DEG GODE TILBUD I DEN PRAKTISKE APPEN VÅR



+ AUTODOC

GET IT ON
Google Play

Download on the
App Store

Download

ET STORT UTVALG AV RESERVEDELER TIL BILEN DIN

BÆREBRU: ET STORT UTVALG

(i) ANSVARFRASKRIVELSE:

Dokumentet inneholder kun generelle anbefalinger som kan være til hjelp ved reparasjoner eller utskiftninger. AUTODOC er ikke ansvarlig for tap, personskader, skader på eiendom som oppstår under reparasjonen eller utskiftningen på grunn av feilaktig bruk eller feiltolkning av de opplysningene som er stilt til rådighet.

AUTODOC er ikke ansvarlig for noen mulige feil og usikkerheter i denne veiledningen. Opplysningene er kun stilt til rådighet som informasjon og kan ikke erstatte veiledninger fra en spesialist.

AUTODOC er ikke ansvarlig for feil eller farlig bruk av apparater, verktøy eller bildeler. AUTODOC anbefaler sterkt å være forsiktig og følge sikkerhetsreglene ved gjennomføring av reparasjon eller utskiftning. Husk: Bruk av bildeler av mindreverdige kvalitet garanterer ikke at du oppnår riktig nivå av trafiksikkerhet.

© Copyright 2023 – Alt innhold, særlig tekster, fotografier og grafikker er beskyttet av opphavsrett. Alle rettigheter, inkludert mangfoldiggjørelse, kunngjøring, bearbeiding og oversettelse forbeholdes AUTODOC SE.