



Slik bytter du styreledd
på en **RENAULT Megane**
I Grandtour (KA) –
veiledning

LIGNENDE VIDEOVEILEDNING



Denne videoen viser fremgangsmåten for bytte av en lignende bildel i en annen bil

Viktig!

Denne fremgangsmåten for bytte kan brukes for:

RENAULT Megane I Grandtour (KA) 1.4 e, RENAULT Megane I Grandtour (KA) 1.6 e, RENAULT Megane I Grandtour (KA) 1.9 D, RENAULT Megane I Grandtour (KA) 1.9 dTi, RENAULT Megane I Grandtour (KA) 1.4 16V, RENAULT Megane I Grandtour (KA) 1.6 16V, RENAULT Megane I Grandtour (KA) 1.9 dCi, RENAULT Megane I Grandtour (KA) 1.8 16V

Trinnene kan variere litt, avhengig av designet på bilen.

Denne veiledningen ble laget på grunnlag av fremgangsmåten for bytte av en lignende bildel på en: RENAULT Twingo I Hatchback 1.2

UTSKIFTING: STYRELEDD – RENAULT MEGANE I
GRANDTOUR (KA). VERKTØYET DU TRENGER:



- Stålbørste
- WD-40 spray
- Bremserens
- Kobberpasta
- Kombinasjonsnøkkel #13
- Kombinasjonsnøkkel #21
- Kombinasjonsnøkkel #22
- Pipenøkkelinnsats # 13
- Pipenøkkelinnsats # 17
- Pipenøkkelinnsats # 18
- Hjulpipe #17
- Skrallenøkkel
- Momentnøkkel
- Skyvelær
- Kuleleddavtrekker
- Stoppekloss

Kjøp verktøy

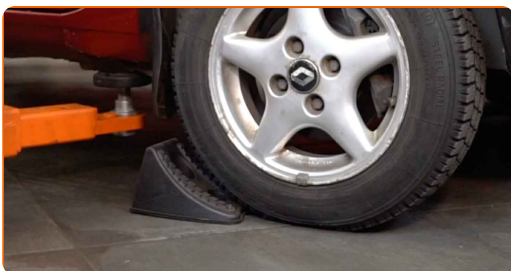
Utskifting: styreledd – RENAULT Megane I Grandtour (KA). AUTODOCs eksperter anbefaler:

- Erstatt endeleddene parvis.
- Utskiftingsprosedyren er identisk for høyre og venstre endeled.
- Bruk kun nye bolter og muttere under installasjonsprosessen.
- Merk: Alt arbeid på bilen – RENAULT Megane I Grandtour (KA) – må utføres med motoren koblet ut.

GJENNOMFØR UTSKIFTINGEN I FØLGENDE REKKEFØLGE:

1

Sikre hjulene med klosser.



2

Løsne hjulfesteboltene. Bruk en kraftpipe for hjulmutter #17.



3 Hev fronten på bilen og sikre den på støttene.

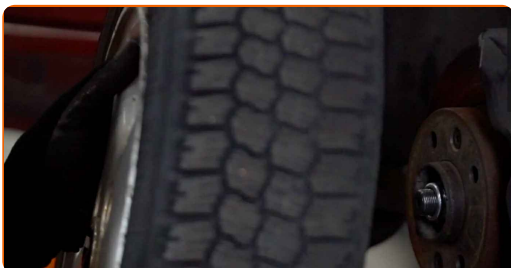
4 Løsne hjulboltene.



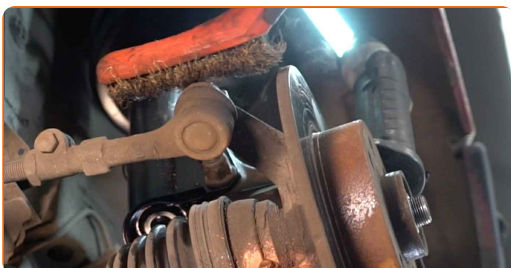
AUTODOC anbefaler:

- Viktig! Hold i hjulet når du skrur løs festeboltene. RENAULT Megane I Grandtour (KA)

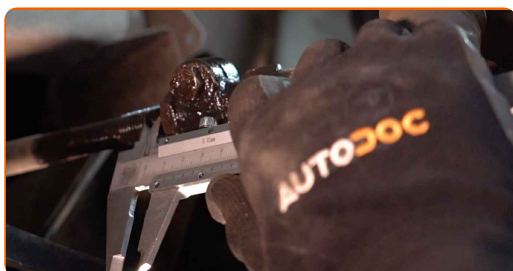
5 Ta av hjulet.



6 Rens festene som kobler endeledet til rattspindelen. Bruk en stålbørste. Bruk WD-40 spray.



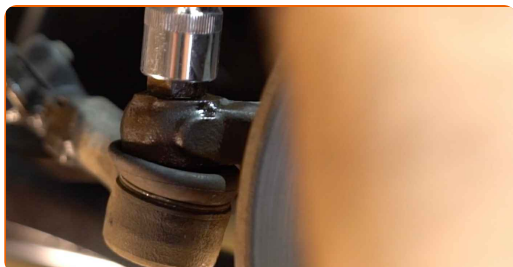
- 7** Ved reinstallerings, merk eller mål den nøyaktige plasseringen til kuleleddet på sporstangen, eller tell antall omdreininger for å hindre forskyvning etterpå. Bruk et skyvelær.



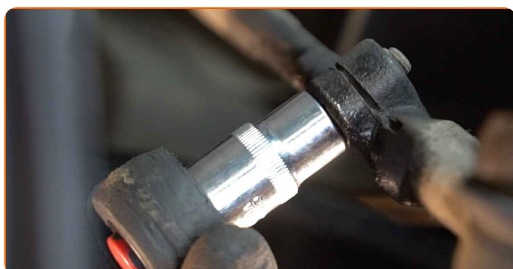
- 8** Løsne låsemutteren som fester trekkstangenden til strekkstangen. Bruk en kombinasjonsnøkkel #21. Bruk en kombinasjonsnøkkel #22.



- 9** Skru endefestemutteren fast til styrespindelen. Bruk en pipenøkkelinnsats #17. Bruk en skrallenøkkel.

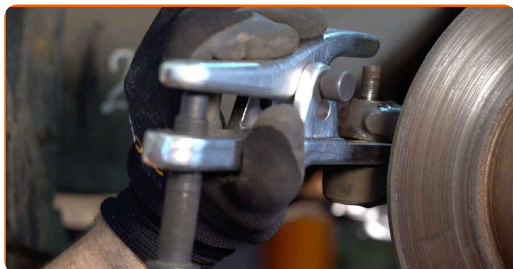


- 10** Løs festene som kobler endeledet til styrestaget. Bruk en pipenøkkelinnsats #13. Bruk en skrallenøkkel.



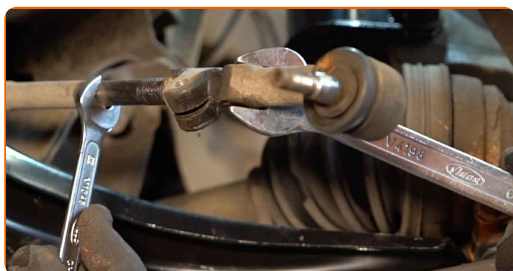
11

Koble strekkstangenden fra styrespindelen. Bruk en avtrekker for kuleledd.



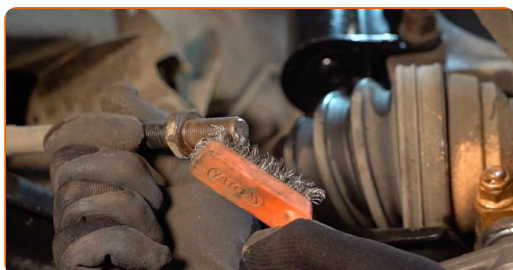
12

Skru enden av strekkstangen. Bruk en kombinasjonsnøkkel #13. Bruk en kombinasjonsnøkkel #21.



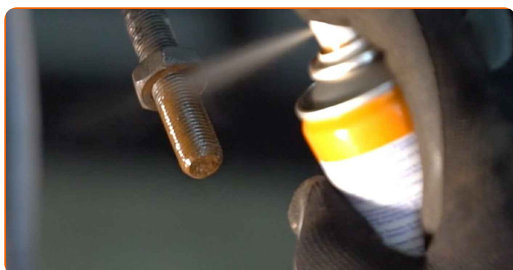
13

Rengjør festepunktene til endeledet. Bruk en stålbørste. Bruk WD-40 spray.



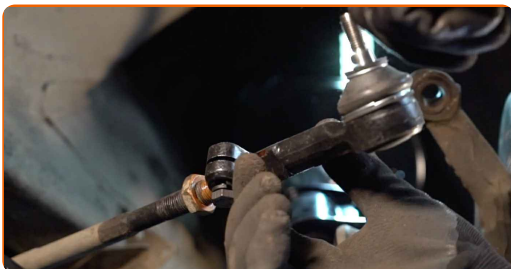
14

Behandle den gjengede delen hos styrestaget. Bruk kobberfett.



15

Skru på en ny strekkstangende.

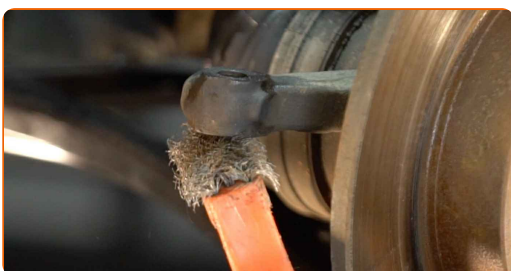


Utskifting: styreledd – RENAULT Megane I Grandtour (KA). AUTODOC anbefaler:

- Mens du installerer styrestangenden, må du huske å gjøre det samme antallet omdreininger eller forlate den samme lengden på synlige gjenger per dine mål.

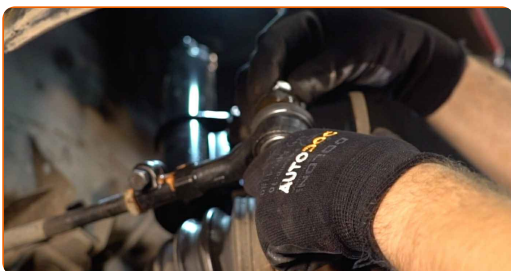
16

Rengjør festepunktene til endeledet. Bruk en stålbørste. Bruk WD-40 spray.



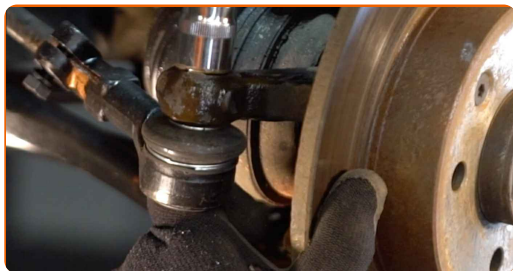
17

Koble strekkstangenden til styrespindelen.



18

Skru på festemutteren som kobler endeledet til rattspindelen. Bruk en pipenøkkelinnsats #17.



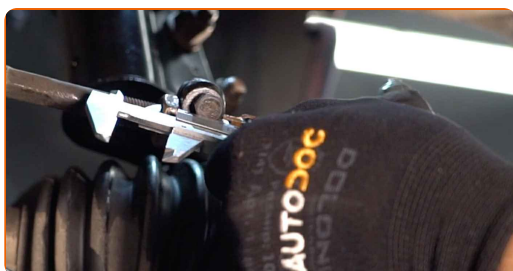
19

Skru på endeledets låsemutter. Bruk en kombinasjonsnøkkel #21. Bruk en kombinasjonsnøkkel #22.



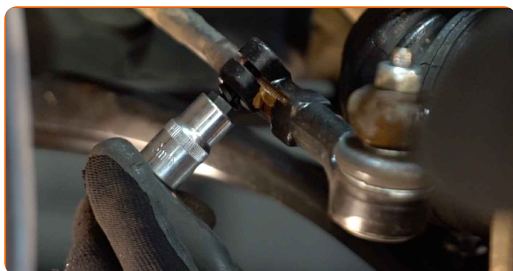
20

Ved reinstaller, merk eller måle den nøyaktige plasseringen til kuleledet på sporstangen, eller tell antall omdreininger for å hindre forskyvning etterpå. Bruk et skyvelær.

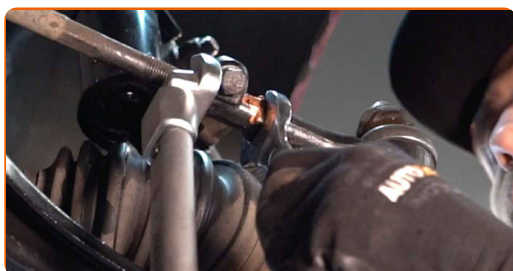


21

Skru på festene som kobler endeledet til styrestaget. Bruk en pipenøkkelinnsats #13. Bruk en skrallenøkkel.



- 22** Stram strekkstangens låsemutter. Bruk en kombinasjonsnøkkel #21. Bruk en kombinasjonsnøkkel #22. Bruk en momentnøkkel. Stram den til 53 Nm dreiemoment.



- 23** Stram festemutteren som kobler endeledet til rattspindelen. Bruk en pipenøkkelinnsats #18. Bruk en momentnøkkel. Stram den til 40 Nm dreiemoment.



- 24** Behandle festet som kobler endeledet til rattspindelen. Bruk kobberfett.



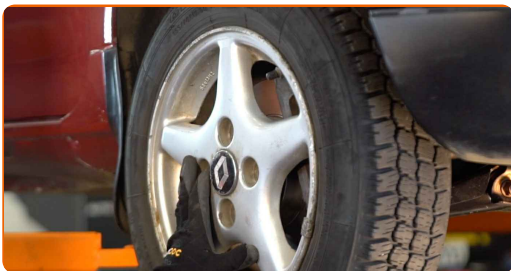
- 25** Behandle overflaten hvor bremseskiven kontakter felgen. Bruk kobberfett.

- 26** Rengjør overflaten av bremseskiven. Bruk bremsrens.

AUTODOC anbefaler:

- Utskifting: styreledd – RENAULT Megane I Grandtour (KA). Vent i noen minutter etter påføringen av sprayen.

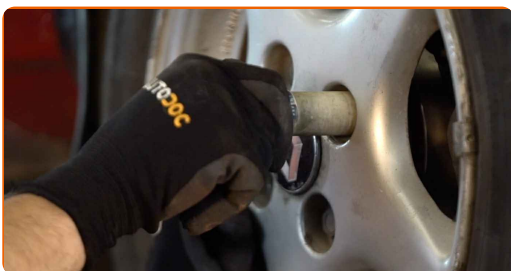
27 Installer hjulet.



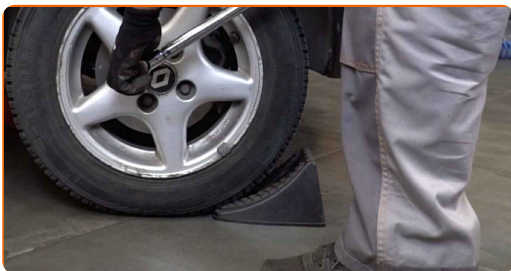
Utskifting: styreledd – RENAULT Megane I Grandtour (KA). Tips fra AUTODOC:

- For å unngå skade, hold hjulet opp når festeboltene skrur fast.

28 Skru inn boltene. Bruk en kraftpipe for hjulmutter #17.



29 Senk bilen og stram hjulboltene, arbeid på kryss. Bruk en momentnøkkel. Stram den til 90 Nm dreiemoment.

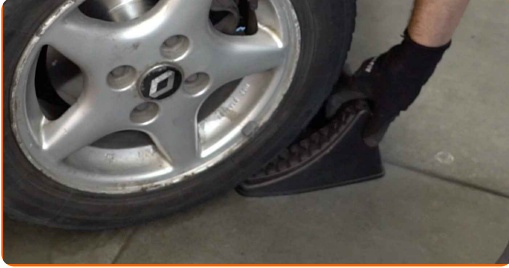


Utskifting: styreledd – RENAULT Megane I Grandtour (KA). Tips fra AUTODOCs eksperter:

- Kontroller og juster hjulinstilling om nødvendig.

30

Fjern jekker og klosser.

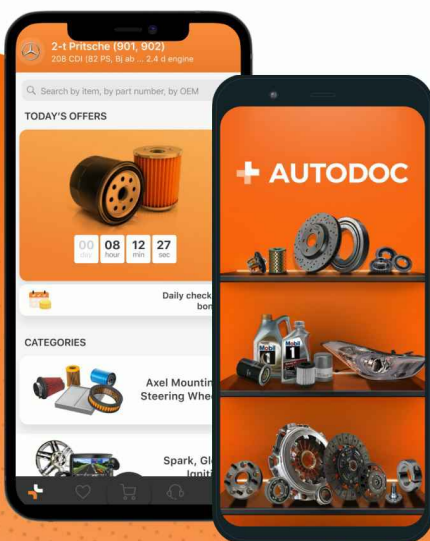


GODT GJORT! 

SE FLERE VEILEDNINGER

AUTODOC – TOPP KVALITET OG RIMELIGE BILDELER PÅ NETTET

AUTODOC-APPEN: SIKRE DEG GODE TILBUD I DEN PRAKTISKE APPEN VÅR



+ AUTODOC

GET IT ON
Google Play

Download on the
App Store

Download

ET STORT UTVALG AV RESERVEDELER TIL BILEN DIN

STYRELEDD: ET STORT UTVALG

ⓘ ANSVARFRASKRIVELSE:

Dokumentet inneholder kun generelle anbefalinger som kan være til hjelp ved reparasjoner eller utskiftninger. AUTODOC er ikke ansvarlig for tap, personskader, skader på eiendom som oppstår under reparasjonen eller utskiftningen på grunn av feilaktig bruk eller feiltolkning av de opplysningene som er stilt til rådighet.

AUTODOC er ikke ansvarlig for noen mulige feil og usikkerheter i denne veiledningen. Opplysningene er kun stilt til rådighet som informasjon og kan ikke erstatte veiledninger fra en spesialist.

AUTODOC er ikke ansvarlig for feil eller farlig bruk av apparater, verktøy eller bildeler. AUTODOC anbefaler sterkt å være forsiktig og følge sikkerhetsreglene ved gjennomføring av reparasjon eller utskiftning. Husk: Bruk av bildeler av mindreverdige kvalitet garanterer ikke at du oppnår riktig nivå av trafiksikkerhet.

© Copyright 2022 – Alt innhold, særlig tekster, fotografier og grafikker er beskyttet av opphavsrett. Alle rettigheter, inkludert mangfoldiggjørelse, kunngjøring, bearbeiding og oversettelse forbeholdes AUTODOC GmbH.