



Slik bytter du
vannpumpe &
registerreimsett på en
**RENAULT Megane II
Hatchback (BM, CM) –
veiledning**

LIGNENDE VIDEOVEILEDNING



Denne videoen viser fremgangsmåten for bytte av en lignende bildel i en annen bil

Viktig!

Denne fremgangsmåten for bytte kan brukes for:

RENAULT Megane II Hatchback (BM, CM) 1.5 dCi, RENAULT Megane II Hatchback (BM, CM) 1.5 dCi (BM02, BM13, BM2A, CM02, CM13), RENAULT Megane II Hatchback (BM, CM) 1.5 dCi (BM1F, CM1F)

Trinnene kan variere litt, avhengig av designet på bilen.

Denne veiledningen ble laget på grunnlag av fremgangsmåten for bytte av en lignende bildel på en: RENAULT Clio III Hatchback (BR0/1, CR0/1) 1.5 dCi

**UTSKIFTING: VANNPUMPE & REGISTERREIMSETT –
RENAULT MEGANE II HATCHBACK (BM, CM).
VERKTØYET DU KAN TRENGE:**



- Bremserens
- Kobberpasta
- Tetningsmiddel
- Momentnøkkel
- Kombinasjonsnøkkel #10
- Kombinasjonsnøkkel #13
- Kombinasjonsnøkkel #16
- HEX bit nr. H6
- Pipenøkkelinnsats # 8
- Pipenøkkelinnsats # 10
- Pipenøkkelinnsats # 13
- Pipenøkkelinnsats # E14
- Pipenøkkelinnsats # 16
- Pipenøkkelinnsats # 18
- Hjulpipe #17
- Skrallenøkkel
- Trakt
- Væskebeholder
- Pakningsskrape
- Clic-R-slangeklemmetang
- Lang rund nebbtang
- Demonteringsverktøy for klemmer
- Verktøysett for registerreimer
- Hydraulisk transmisjon jekk
- Skjermtrekk
- Stoppekloss

Kjøp verktøy

Utskifting: vannpumpe & registerreimsett – RENAULT Megane II Hatchback (BM, CM). AUTODOCs eksperter anbefaler:

- Følg vilkårene, anbefalingene og kravene for delens drift angitt av produsenten.
- Alt arbeid bør utføres med motoren av.

UTSKIFTING: VANNPUMPE & REGISTERREIMSETT – RENAULT MEGANE II HATCHBACK (BM, CM). ANBEFALT REKKEFØLGE FOR TRINNENE:

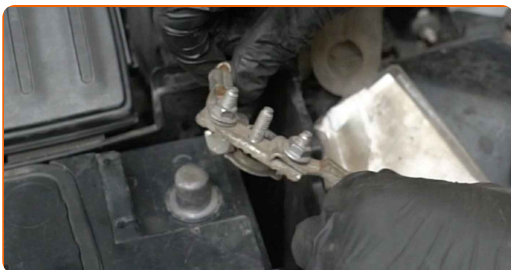
1 Åpne panseret.

2 Bruk et deksel for å beskytte skjermen for å unngå skader på lakken og plastdelene på bilen.

3 Skru løs festene til polklemmene til batteriet. Bruk en pipenøkkelinnsats #10. Bruk en skrallenøkkel.



4 Fjern polklemmene.



5 Skru løs lokket til kjølevæsketanken.



6 Sikre hjulene med klosser.



7 Løsne hjulfesteboltene. Bruk en kraftpipe for hjulmutter #17.



8 Hev fronten på bilen og sikre den på støttene.

9 Løsne hjulboltene.



Utskifting: vannpumpe & registerreimsett – RENAULT Megane II Hatchback (BM, CM). Tips:

- For å unngå skade, hold hjulet opp når boltene skrur løs.

10

Ta av hjulet.



11

Fjern dekselet til hjulbuen. Bruk et demonteringsverktøy for klemmer.



12

Skrut ut drivstoffilter-brakettens festebolter. Bruk en pipenøkkelinnsats #13. Bruk en skrallenøkkel.



13

Fjern drivstoffilterets festebrakett.



14 Skru ut drivstoffilter-brakettens festebolter. Bruk en kombinasjonsnøkkel #10.



15 Fjern drivstoffilterets festebrakett.



16 Dra Poly-V-belte strammeren til side. Bruk en kombinasjonsnøkkel #16.



17 Ta bort Poly-V-beltet.



18 Returner strammehjulet til dens originale posisjon. Bruk en kombinasjonsnøkkel #16.

19

Støtt opp underrammen. Bruk en hydraulisk jekk.



20

Rengjør festene til underrammen. Bruk en stålbørste. Bruk WD-40 spray.



21

Skru løs festene til braketten til underrammeforsterkningen. Bruk en pipenøkkelinnsats #13. Bruk en skrallenøkkel.



22

Skru løs underrammens feste. Bruk en pipenøkkelinnsats #18. Bruk en skrallenøkkel.



23

Fjern støtten fra under underrammen.



AUTODOC anbefaler:

- Utskifting: vannpumpe & registerreimsett – RENAULT Megane II Hatchback (BM, CM). Senk den hydrauliske jekken jevnt og uten rykk for å unngå skader på komponenter og mekanismer.

24

Skru løs skruen fra hullet for verktøyet som låser kamakselen i det øvre dødpunktet. Bruk en pipenøkkelinnsats #E14. Bruk en skrallenøkkel.



25

Monter låseverktøyet for veivakseltannhjulet i henhold til markeringene fra fabrikkene. Bruk et verktøysett for registerreimer.



26

Skru løs festet til reimskiven til veivakselen. Bruk en pipenøkkelinnsats #18. Bruk en skrallenøkkel.



27

Fjern reimskiven til veivakselen.



28

Skru inn festet til veivakselhjulet. Bruk en pipenøkkelinnsats #18. Bruk en skrallenøkkel.

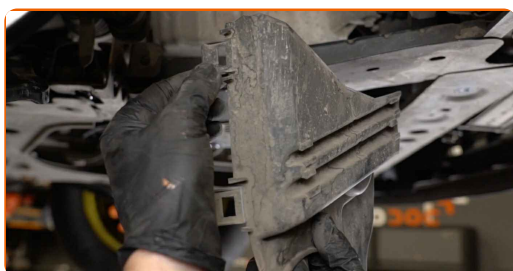
29

Fjern låseverktøyet for veivakseltannhjulet.



30

Fjern det nedre registerdekselet.



31 Støtt motoren i området rundt oljepannen. Bruk en hydraulisk jekk.



32 Skru løs det øvre festet til motorfestet. Bruk en pipenøkkelinnsats #16. Bruk en skrallenøkkel.



33 Fjern øvre del av motorfestet.



34 Fjern det øvre registerdekselet.



- 35** Skru løs festemidlene til motorfestet. Bruk en kombinasjonsnøkkel #10. Bruk en pipenøkkelinnsats #10. Bruk en skrallenøkkel.



- 36** Fjern motorfestet.



- 37** Drei på veivakseltannhjulet. Bruk en pipenøkkelinnsats #18. Bruk en skrallenøkkel.



Vennligst merk deg!

- Stempelet skal stå i øvre dødpunkt.

- 38** Monter låseverktøyet for veivakseltannhjulet i henhold til markeringene fra fabrikken. Bruk et verktøysett for registerreimer.



39 Merk av på veivakseltannhjulet.



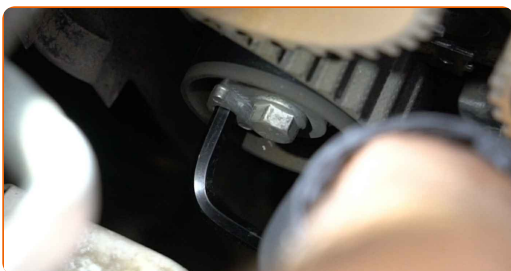
40 Monter låseverktøyet for kamakseltannhjulet i henhold til markeringene fra fabrikken. Bruk et verktøysett for registerreimer.



41 Merk av på kamakseltannhjulet.



42 Løs festet til strammehjulet til registerreimen. Bruk en kombinasjonsnøkkel #13. Bruk HEX nr. H6.



43 Trekk strammehjulet til registerreimen til side.



44 Fjern registerreimen.



45 Returner strammehjulet til dens originale posisjon.

46 Fjern strammehjulet til registerreimen.



47 Skru løs festene til midtre registerdekselet. Bruk en pipenøkkelinnsats #8. Bruk en skrallenøkkel.



48 Skru løs festet til strammehjulet til multireimen. Bruk en kombinasjonsnøkkel #13.



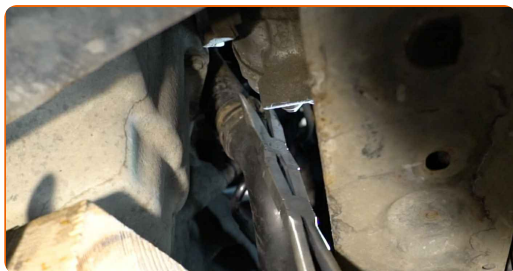
49 Fjern strammehjulet til multireimen.



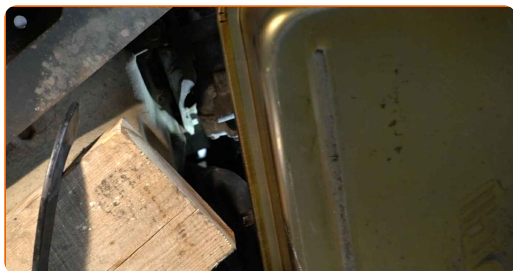
50 Fjern det midtre registerdekselet.



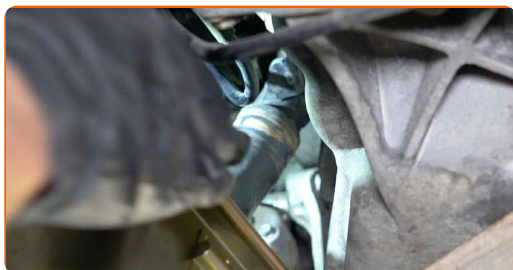
51 Løs klemmen til det nedre kjølevæskerøret. Bruk en lang rund nebbtang.



52 Klargjør en beholder for væsker.



53 Løs det nedre kjølevæskerøret.



54

Tapp kjølevæsken fra motoren.



Utskifting: vannpumpe & registerreimsett – RENAULT Megane II Hatchback (BM, CM). Profesjonelle anbefalinger:

- Forsiktig! Kjølevæsken kan være veldig varm.
- Bruk hansker for å unngå kontakt med varm væske.
- Alt arbeid bør utføres med motoren av.

55

Fest det nedre kjølevæskerøret.



56

Fest klemmen til det nedre kjølevæskerøret. Bruk en clic-R-slangeklemmetang.



57

Skru løs festene til vannpumpen. Bruk en pipenøkkelinnsats #8. Bruk en skrallenøkkel.



58

Fjern vannpumpen.



Utskifting: vannpumpe & registerreimsett – RENAULT Megane II Hatchback (BM, CM). Tips:

- Forsiktig! Det kan renne kjølevæske fra kanalene og huset til vannpumpen.

59

Rengjør festepunktet til vannpumpen. Bruk en pakningsskrape.



60

Behandle festboltene med et egnet middel. Bruk en tetningsmasse.



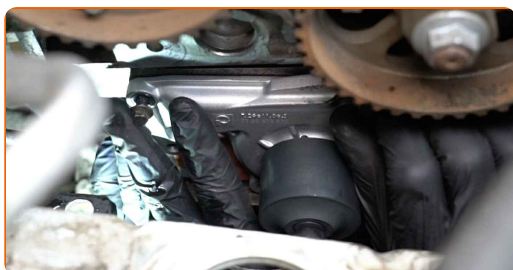
61

Monter pakningen til vannpumpen.



62

Monter den nye vannpumpen.



63

Stram festene til vannpumpen. Bruk en pipenøkkelinnsats #8. Bruk en momentnøkkel. Stram den til 12 Nm dreiemoment.



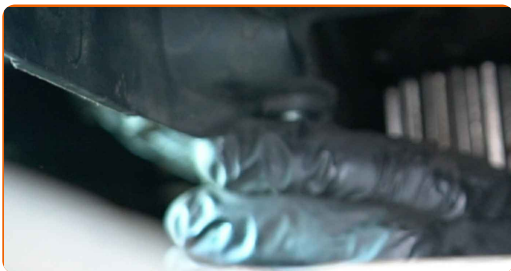
64

Monter det midtre registerdekselet.



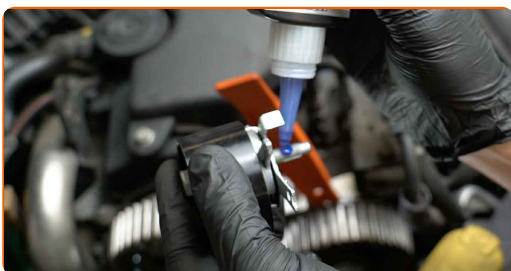
65

Skrue inn festene til midtre registerdekselet. Bruk en pipenøkkelinnsats #8. Bruk en skrallenøkkel.



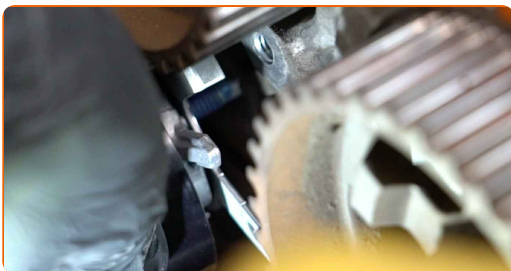
66

Behandle festebolten med et egnet middel. Bruk en tetningsmasse.



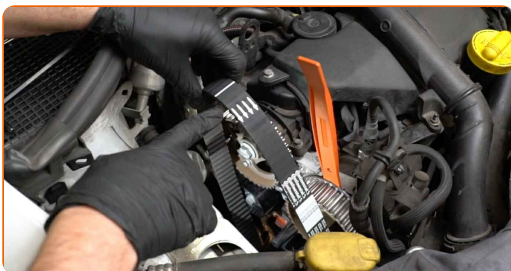
67

Monter strammehjulet til registerreimen.



68

Monter den nye registerreimen i henhold til markeringene fra fabrikken.



Utskifting: vannpumpe & registerreimsett – RENAULT Megane II Hatchback (BM, CM). AUTODOCs eksperter anbefaler:

- Vær forsiktig slik at du ikke skader registerreimen.

69

Juster registerreimen ved å bevege på strammehjulet. Bruk HEX nr. H6.



Utskiifting: vannpumpe & registerreimsett – RENAULT Megane II Hatchback (BM, CM). AUTODOC anbefaler:

- Pass på at registerreimen er strammet riktig.

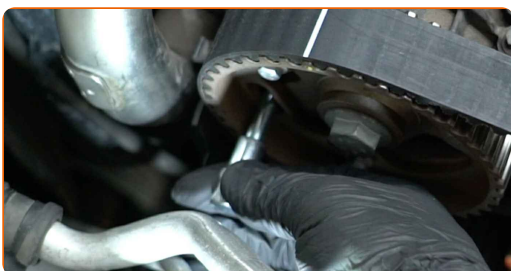
70

Skrue inn festet til strammehjulet til registerreimen. Bruk en kombinasjonsnøkkel #13.



71

Fjern låseverktøyet for kamakseltannhjulet.



72

Fjern låseverktøyet for veivakseltannhjulet.



73

Drei på veivakseltannhjulet. Bruk en pipenøkkelinnsats #18. Bruk en skrallenøkkel.



AUTODOC anbefaler:

- Pass på at alle registerreimkomponentene er korrekt montert.

74

Stram festet til strammehjulet til registerreimen. Bruk en pipenøkkelinnsats #13. Bruk en momentnøkkel. Stram den til 27 Nm dreiemoment.



75

Behandle festene til motorfestet. Bruk en tetningsmasse.



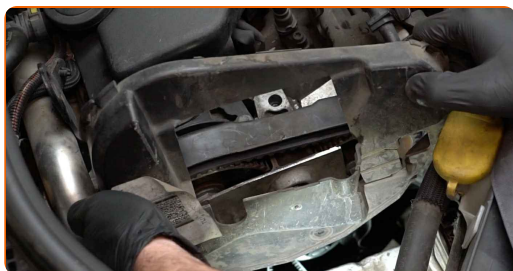
76 Installer motorfestet til festepunktet.



77 Stram festeboltene til motorfestet. Bruk en pipenøkkelinnsats #10. Bruk en momentnøkkel. Stram den til 40 Nm dreiemoment.



78 Monter det øvre registerdekselet. Pass på at du hører et klikk som indikerer at den er låst på plass.



79 Monter øvre del av motorfestet.



80

Behandle festene til motorfestet. Bruk en tetningsmasse.



81

Stram det øvre festet til motorfestet. Bruk en pipenøkkelinnsats #16. Bruk en momentnøkkel. Stram den til 76 Nm dreiemoment.



82

Fjern støtten fra under motoren.



Utskifting: vannpumpe & registerreimsett – RENAULT Megane II Hatchback (BM, CM). Tips fra AUTODOC:

- Senk den hydrauliske jekken smidig, uten rykk, for å unngå skader på deler og mekanismer.

83

Monter det nedre registerdekselet.



84

Behandle festbolten med et egnet middel. Bruk en tetningsmasse.



85

Monter strammehjulet til multireimen.



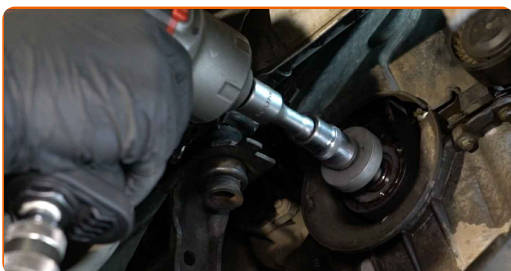
86

Stram festet til strammehjulet til multireimen. Bruk en pipenøkkelinnsats #13. Bruk en momentnøkkel. Stram den til 35 Nm dreiemoment.



87

Skru løs festet til reimskiven til veivakselen. Bruk en pipenøkkelinnsats #18. Bruk en skrallenøkkel.



88

Monter reimskiven til veivakselen i henhold til markeringene fra fabrikk.



89

Monter låseverktøyet for veivakselhjulet. Bruk et verktøysett for registerreimer.

90

Stram festet til reimskiven til veivakselen. Bruk en pipenøkkelinnsats #18. Bruk en momentnøkkel. Stram den til 60 Nm dreiemoment. +90°



AUTODOC anbefaler:

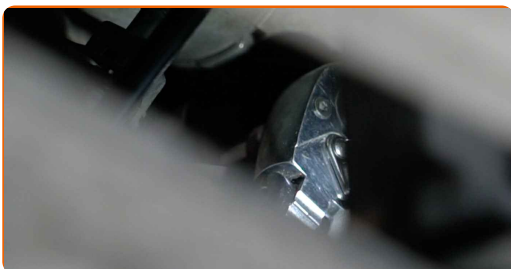
- Viktig! Bruk nye festelementer.

91

Fjern låseverktøyet for veivakselhjulet.



- 92** Skru inn skruen for verktøyet som låser kamakselen i det øvre dødpunktet. Bruk en pipenøkkelinnsats #E14. Bruk en skrallenøkkel.



- 93** Dra Poly-V-belte strammeren til side. Bruk en kombinasjonsnøkkel #16.



- 94** Monter Poly-V-beltet.



Utskifting: vannpumpe & registerreimsett – RENAULT Megane II Hatchback (BM, CM). Tips fra AUTODOCs eksperter:

- Vær sikker på at Poly-V-beltet sitter stramt inntil alle reimhjulene.

95

Returner strammehjulet til dens originale posisjon. Bruk en kombinasjonsnøkkel #16.



96

Skrue inn festene til underrammen. Bruk en pipenøkkelinnsats #18. Bruk en skrallenøkkel.



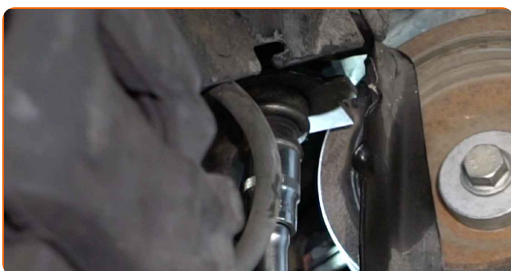
97

Stram festene til braketten til underrammeforsterkningen. Bruk en pipenøkkelinnsats #13. Bruk en momentnøkkel. Stram den til 35 Nm dreiemoment.



98

Stram underrammens feste. Bruk en pipenøkkelinnsats #18. Bruk en momentnøkkel. Stram den til 105 Nm dreiemoment.



99

Installer drivstoffilterets festebrakett.



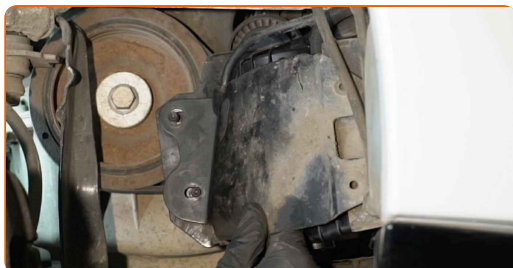
100

Skrus fast festeskruene til drivstoffilter-braketten. Bruk en kombinasjonsnøkkel #10.



101

Installer drivstoffilterets festebrakett.



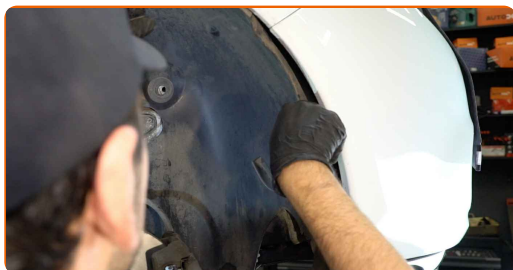
102

Skrus fast festeskruene til drivstoffilter-braketten. Bruk en pipenøkkelinnsats #13. Bruk en skrallenøkkel.



103

Monter dekselet til hjulkassen i setet.



104

Behandle overflaten hvor bremseskiven kontakter felgen. Bruk kobberfett.



105

Rengjør overflaten av bremseskiven. Bruk bremsrens.



AUTODOC anbefaler:

- Utskifting: vannpumpe & registerreimsett – RENAULT Megane II Hatchback (BM, CM). Vent i noen minutter etter påføringen av sprayen.

106

Installer hjulet.



AUTODOC anbefaler:

- For å unngå skade, hold hjulet opp når festeboltene skrues fast.

107 Skru inn boltene. Bruk en kraftpipe for hjulmutter #17.



108 Senk bilen og stram hjulboltene, arbeid på kryss. Bruk en kraftpipe for hjulmutter #17. Bruk en momentnøkkel. Stram den til 105 Nm dreiemoment.



109 Fjern jekker og klosser.



110 Ta av lokket til kjølevæsketanken.



111 Sett inn i trakten.



112

Hell kjølevæske på kjølevæsketanken.



Utskiifting: vannpumpe & registerreimsett – RENAULT Megane II Hatchback (BM, CM). AUTODOC anbefaler:

- Bruk kun kjølevæsken som er anbefalt av produsenten.
- Kjølevæsknivået bør nå opp til MAX-merket.
- Vent til luften er ute av systemet.

113

Fest polklemmene til batteriet.

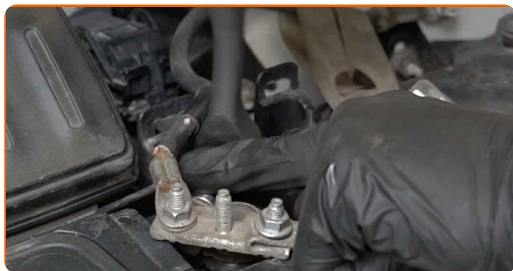


Utskiifting: vannpumpe & registerreimsett – RENAULT Megane II Hatchback (BM, CM). AUTODOCs eksperter anbefaler:

- Vær forsiktig så du ikke tar feil av de negative og positive polene på batteriet.

114

Skru inn festene til batteripolklemmene. Bruk en pipenøkkelinnsats #10. Bruk en skrallenøkkel.



115

Kjør motoren i noen minutter. Dette må gjøres for å fjerne gjenværende luft fra kjølesystemet og sjekke at komponentene fungerer som de skal.



116

Slå av motoren.

117

Sett på lokket til kjølevæsketanken.

118

Skru på lokket til kjølevæsketanken.



119

Kontroller kjølevæsknivået. Fyll ved behov på mer, til det påkrevde nivået er nådd.

Vennligst merk deg!

- Kjølevæsknivået bør nå opp til MAX-merket.

120 Fjern beskyttelsestrekket fra skjermen.

121 Lukk panseret.

Utskifting: vannpumpe & registerreimsett – RENAULT Megane II Hatchback (BM, CM). Tips fra AUTODOCs eksperter:

- Pass på at du skriver ned den gjeldende kilometerstanden for når du byttet registerreim- og vannpumpesettene.

GODT GJORT! 

[SE FLERE VEILEDNINGER](#)

AUTODOC – TOPP KVALITET OG RIMELIGE BILDELER PÅ NETTET

AUTODOC-APPEN: SIKRE DEG GODE TILBUD I DEN PRAKTISKE APPEN VÅR



+ AUTODOC

GET IT ON
Google Play

Download on the
App Store

Download

ET STORT UTVALG AV RESERVEDELER TIL BILEN DIN

VANNPUMPE & REGISTERREIMSETT: ET STORT UTVALG

i ANSVARFRASKRIVELSE:

Dokumentet inneholder kun generelle anbefalinger som kan være til hjelp ved reparasjoner eller utskiftninger. AUTODOC er ikke ansvarlig for tap, personskader, skader på eiendom som oppstår under reparasjonen eller utskiftningen på grunn av feilaktig bruk eller feiltolkning av de opplysningene som er stilt til rådighet.

AUTODOC er ikke ansvarlig for noen mulige feil og usikkerheter i denne veiledningen. Opplysningene er kun stilt til rådighet som informasjon og kan ikke erstatte veiledninger fra en spesialist.

AUTODOC er ikke ansvarlig for feil eller farlig bruk av apparater, verktøy eller bildeler. AUTODOC anbefaler sterkt å være forsiktig og følge sikkerhetsreglene ved gjennomføring av reparasjon eller utskiftning. Husk: Bruk av bildeler av mindreverdige kvalitet garanterer ikke at du oppnår riktig nivå av trafiksikkerhet.

© Copyright 2022 – Alt innhold, særlig tekster, fotografier og grafikker er beskyttet av opphavsrett. Alle rettigheter, inkludert mangfoldiggjørelse, kunngjøring, bearbeiding og oversettelse forbeholdes AUTODOC GmbH.