



Slik bytter du kupefilter  
på en **RENAULT**  
**MEGANE II Kassevogn /**  
**stasjonsvogn (KM\_) –**  
veiledning

## LIGNENDE VIDEOVEILEDNING



Denne videoen viser fremgangsmåten for bytte av en lignende bildel i en annen bil

### Viktig!

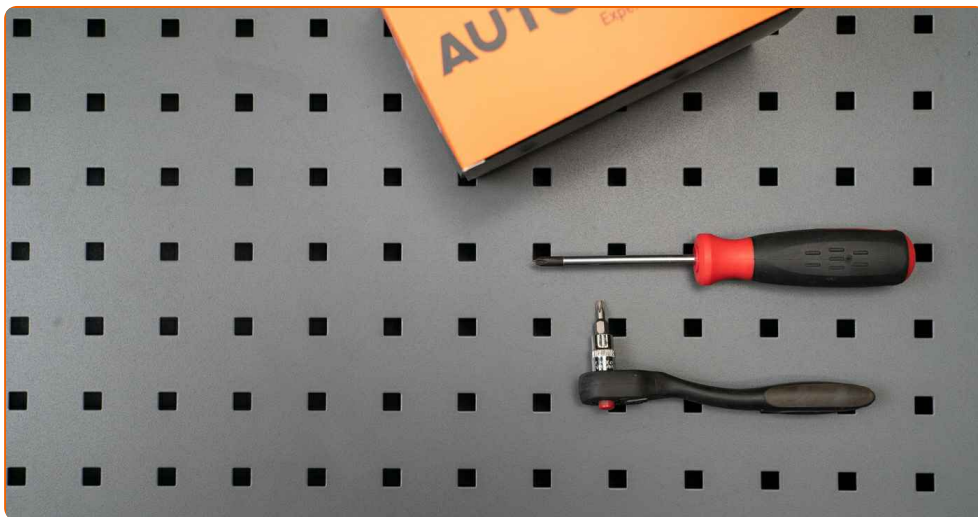
Denne fremgangsmåten for bytte kan brukes for:

RENAULT MEGANE II Kassevogn / stasjonsvogn (KM\_) 1.5 dCi (KM1F), RENAULT MEGANE II Kassevogn / stasjonsvogn (KM\_) 1.5 dCi (KM02), RENAULT MEGANE II Kassevogn / stasjonsvogn (KM\_) 1.5 dCi (KM0F), RENAULT MEGANE II Kassevogn / stasjonsvogn (KM\_) 1.5 dCi (KM1E), RENAULT MEGANE II Kassevogn / stasjonsvogn (KM\_) 1.6 (KM0C), RENAULT MEGANE II Kassevogn / stasjonsvogn (KM\_) 1.9 dCi (KM14)

Trinnene kan variere litt, avhengig av designet på bilen.

Denne veiledningen ble laget på grunnlag av fremgangsmåten for bytte av en lignende bildel på en: RENAULT MEGANE II sedan (LM0/1\_) 1.4

UTSKIFTING: KUPEFILTER – RENAULT MEGANE II  
KASSEVOGN / STASJONVOGN (KM\_). VERKTØYET DU  
KAN TRENGE:



- Torx bits T20

- Phillips-skrutrekker

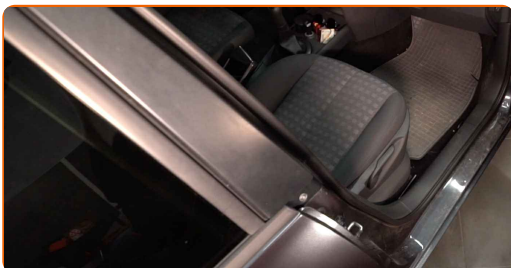
[Kjøp verktøy](#)

Utskifting: kupefilter – RENAULT MEGANE II Kassevogn / stasjonsvogn (KM\_).  
AUTODOC anbefaler:

- Skift kupèfilter minst en gang hvert halvår, tidlig på våren og høsten.
- Følg vilkårene, anbefalingene og kravene for delens drift angitt av produsenten.
- Dersom luftstrømmen inn i kupèen er kraftig redusert, skift filter før planlagt vedlikehold.
- Alt arbeid bør utføres med motoren av.

## UTSKIFTING: KUPEFILTER – RENAULT MEGANE II KASSEVOGN / STASJONSVOGN (KM\_). BRUK FØLGENDE FREMGANGSMÅTE:

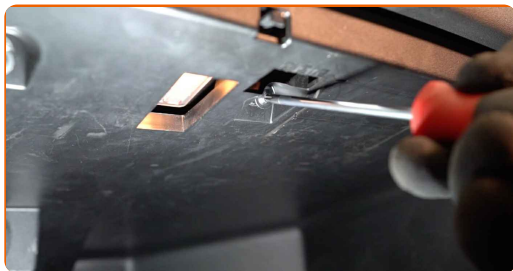
1 Flytt passasjeretsetet så langt bak som den kommer.



2 Lirk opp og frigjør festene forsiktig, og fjern kledningsplate på passasjersiden.



**3** Skru løs festeskrueene på hanskerommet. Bruk Torx T20.



**4** Fjern sidepanelet på dashbordet.



Utskifting: kupefilter – RENAULT MEGANE II Kassevogn / stasjonsvogn (KM\_).  
Profesjonelle anbefalinger:

- Vær forsiktig for å unngå å skade systemet for kollisjonsputer.

**5** Fjern hanskerommet.

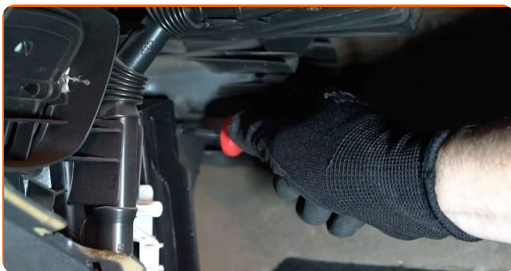


Utskifting: kupefilter – RENAULT MEGANE II Kassevogn / stasjonsvogn (KM\_).  
Tips fra AUTODOC:

- Vær forsiktig for å unngå å skade festene til hanskerommet.

6

Skru løs festene til kupéfilteret. Bruk en Philips-skrutrekker.



7

Fjern kupéfilteret.

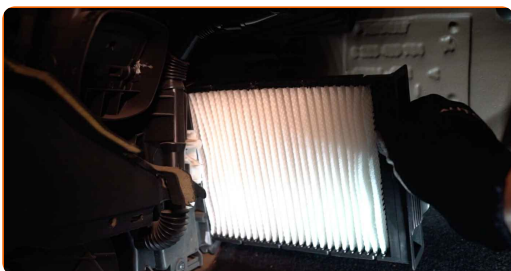


Utskifting: kupefilter – RENAULT MEGANE II Kassevogn / stasjonsvogn (KM\_).  
Tips fra AUTODOCs eksperter:

- Ikke forsøk å rengjøre og gjenbruke filteret - det vil påvirke kvaliteten på luftrengjøringen inne i bilen.

8

Installer kupéfilteret i setet.



Utskifting: kupefilter – RENAULT MEGANE II Kassevogn / stasjonsvogn (KM\_).

Tips:

- Følg retningspilen for luftstrømmen på filteret.
- Utskifting: kupefilter – RENAULT MEGANE II Kassevogn / stasjonsvogn (KM\_). Pass på at du plasser filterelementet riktig. Unngå feil innretting.
- Sørg for at du bare bruker kvalitetsfiltre.

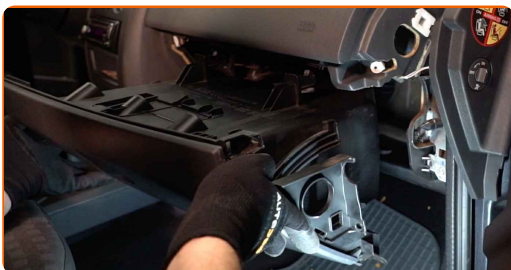
9

Skru inn de festene til kupéfilteret. Bruk en Philips-skrutrekker.



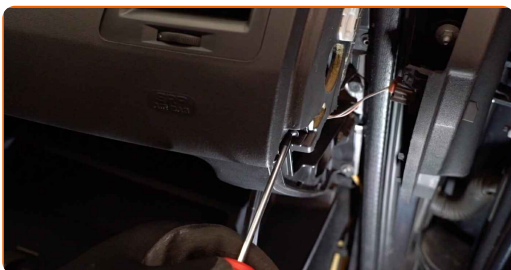
10

Installer hanskerommet.



11

Skru fast festeskruene på hanskerommet. Bruk Torx T20.





12

Monter sidepanelet på dashbordet. Pass på at du hører et klikk som indikerer at den er låst på plass.



13

Monter kledningsplate på siden. Plasser glidebolter ved å bruke styretapper og lås festene.

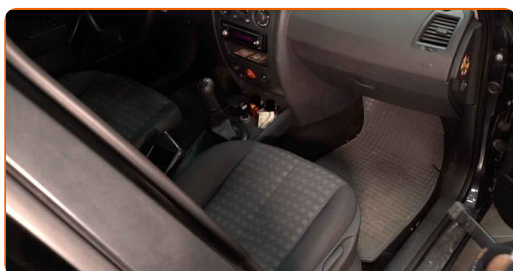


### AUTODOC anbefaler:

- Utskifting: kupefilter – RENAULT MEGANE II Kassevogn / stasjonsvogn (KM\_).  
Ikke bruk for mye kraft ved monteringen. Det kan skade festene.

14

Før passasjeretset tilbake til sin opprinnelige posisjon.



15

Slå på tenningen.



**16**

Slå på klimaanlegget. Dette er nødvendig for å påse at komponentene fungerer korrekt.

**17**

Slå av tenningen.

**GODT GJORT!** 

**SE FLERE VEILEDNINGER**

## AUTODOC – TOPP KVALITET OG RIMELIGE BILDELER PÅ NETTET

**AUTODOC-APPEN: SIKRE DEG GODE TILBUD I DEN PRAKTISKE APPEN VÅR**

GET IT ON  
**Google Play**

Download on the  
**App Store**

**Download**

**ET STORT UTVALG AV RESERVEDELER TIL BILEN DIN**

**KUPEFILTER: ET STORT UTVALG**

### **ANSVARFRASKRIVELSE:**

Dokumentet inneholder kun generelle anbefalinger som kan være til hjelp ved reparasjoner eller utskiftninger. AUTODOC er ikke ansvarlig for tap, personskader, skader på eiendom som oppstår under reparasjonen eller utskiftningen på grunn av feilaktig bruk eller feiltolkning av de opplysningene som er stilt til rådighet.

AUTODOC er ikke ansvarlig for noen mulige feil og usikkerheter i denne veiledningen. Opplysningene er kun stilt til rådighet som informasjon og kan ikke erstatte veiledninger fra en spesialist.

AUTODOC er ikke ansvarlig for feil eller farlig bruk av apparater, verktøy eller bildeler. AUTODOC anbefaler sterkt å være forsiktig og følge sikkerhetsreglene ved gjennomføring av reparasjon eller utskiftning. Husk: Bruk av bildeler av mindreverdige kvalitet garanterer ikke at du oppnår riktig nivå av trafiksikkerhet.

© Copyright 2022 – Alt innhold, særlig tekster, fotografier og grafikker er beskyttet av opphavsrett. Alle rettigheter, inkludert mangfoldiggjørelse, kunngjøring, bearbeiding og oversettelse forbeholdes AUTODOC GmbH.