



Slik bytter du
stabilisatorstag fremme
på en **RENAULT Megane
II Stasjonsvogn (KM)** –
veiledning

LIGNENDE VIDEOVEILEDNING



Denne videoen viser fremgangsmåten for bytte av en lignende bildel i en annen bil

Viktig!

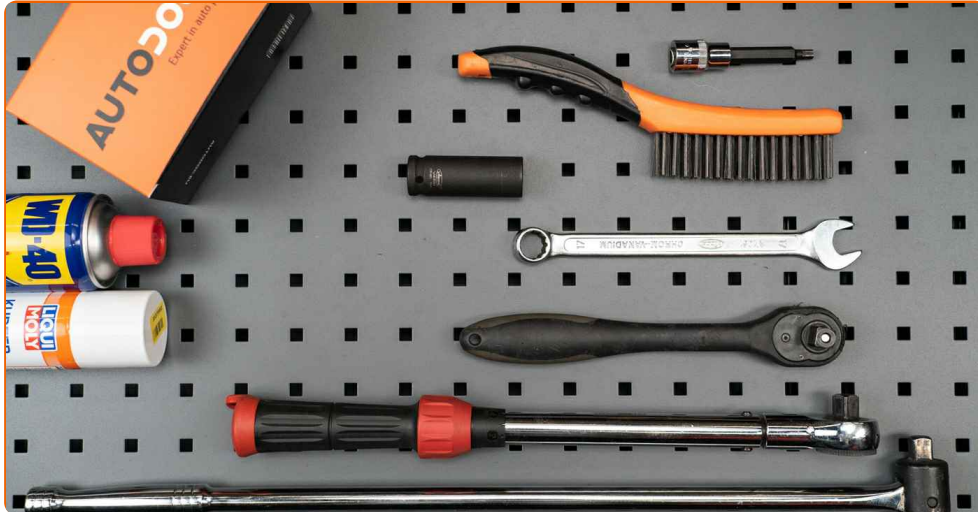
Denne fremgangsmåten for bytte kan brukes for:

RENAULT Megane II Stasjonsvogn (KM) 1.9 dCi, RENAULT Megane II Stasjonsvogn (KM) 1.4, RENAULT Megane II Stasjonsvogn (KM) 1.6, RENAULT Megane II Stasjonsvogn (KM) 2.0, RENAULT Megane II Stasjonsvogn (KM) 1.5 dCi (KM0F, KM0T, KM2B), RENAULT Megane II Stasjonsvogn (KM) 1.5 dCi (KM02, KM13), RENAULT Megane II Stasjonsvogn (KM) 1.5 dCi, RENAULT Megane II Stasjonsvogn (KM) 1.5 dCi (KM1F), RENAULT Megane II Stasjonsvogn (KM) 2.0 dCi, RENAULT Megane II Stasjonsvogn (KM) 1.6 16V, RENAULT Megane II Stasjonsvogn (KM) 1.6 16V Hi-Flex

Trinnene kan variere litt, avhengig av designet på bilen.

Denne veiledningen ble laget på grunnlag av fremgangsmåten for bytte av en lignende bildel på en: RENAULT Megane II Sedan (LM) 1.4

UTSKIFTING: STABILISATORSTAG – RENAULT MEGANE II STASJONSVOGN (KM). VERKTØYET DU TRENGER:



- Stålbørste
- WD-40 spray
- Kobberpasta
- Kombinasjonsnøkkel #15
- Kombinasjonsnøkkel #17
- Pipenøkkelinnsats # 14
- HEX bit nr. H6
- Hjulpipe #19
- Skrallenøkkel
- Momentnøkkel
- Stoppekloss

Kjøp verktøy

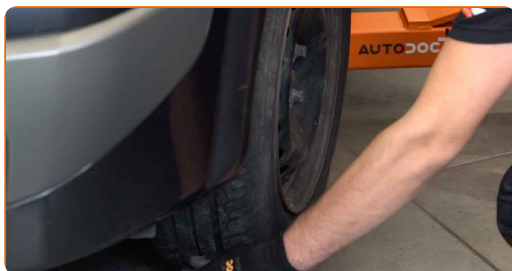
AUTODOC anbefaler:

- Bytt stabilisatorledd på RENAULT Megane II Stasjonsvogn (KM) parvis.
- Fremgangsmåten er identisk for begge stabilisatorledd på samme aksel.
- Alt arbeid bør utføres med motoren av.

UTSKIFTING: STABILISATORSTAG – RENAULT MEGANE II STASJONSVOGN (KM). FØLG DISSE TRINNENE:

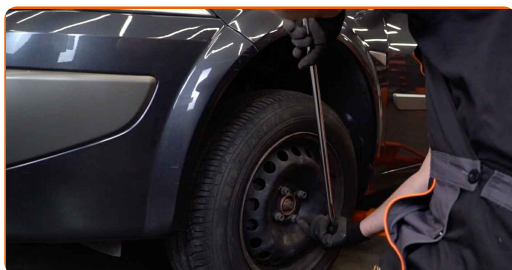
1

Sikre hjulene med klosser.



2

Løsne hjulfesteboltene. Bruk en kraftpipe for hjulmutter #19.



3

Hev fronten på bilen og sikre den på støttene.

4

Løsne hjulboltene.



AUTODOC anbefaler:

- Viktig! Hold i hjulet når du skrur løs festeboltene. RENAULT Megane II Stasjonsvogn (KM)

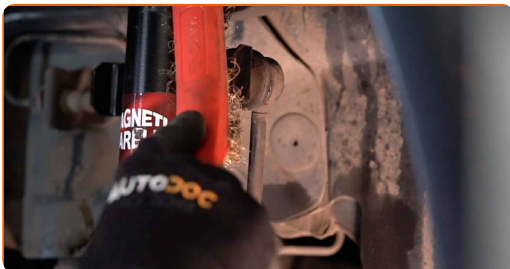
5

Ta av hjulet.



6

Rengjør festene til stabilisatorleddet. Bruk en stålbørste. Bruk WD-40 spray.



- 7 Skru løs festene som kobler stabilisator-ledd til fjærbein. Bruk HEX nr. H6. Bruk en kombinasjonsnøkkel #17. Bruk en skrallenøkkel.



- 8 Skru løs festene som kobler stabilisator-ledd til stabilisatorstag. Bruk HEX nr. H6. Bruk en kombinasjonsnøkkel #17. Bruk en skrallenøkkel.



- 9 Fjern stabilisatorstaget.



Utskifting: stabilisatorstag – RENAULT Megane II Stasjonsvogn (KM). Tips:

- Undersøk stabilisatorbøssinger. Bytt dem om nødvendig.

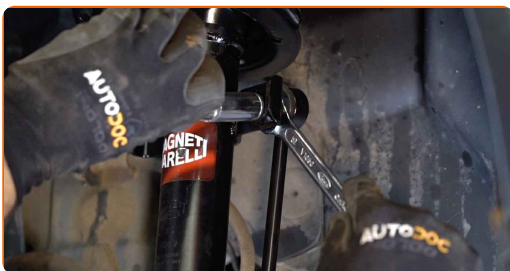
10

Installer en ny stang, og stram festene.



11

Stram festene som kobler stabilisator-ledd til fjærbein. Bruk en pipenøkkelinnsats #14. Bruk en kombinasjonsnøkkel #15. Bruk en momentnøkkel. Stram den til 44 Nm dreiemoment.



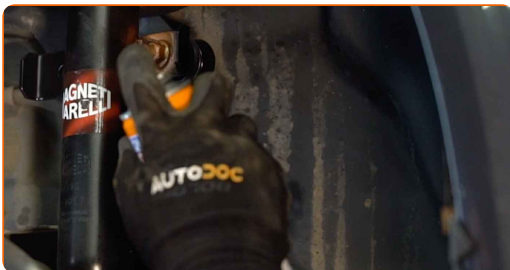
12

Stram festene som kobler stabilisator-ledd til stabilisatorstag. Bruk en pipenøkkelinnsats #14. Bruk en kombinasjonsnøkkel #15. Bruk en momentnøkkel. Stram den til 44 Nm dreiemoment.



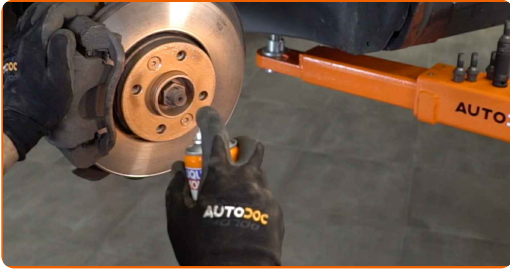
13

Behandle alle leddene på stabilisatorleddet. Bruk kobberfett.



14

Rens festepunktet til felgen. Bruk en stålbørste. Behandle deretter kontaktflaten. Bruk kobberfett.



15

Installer hjulet.

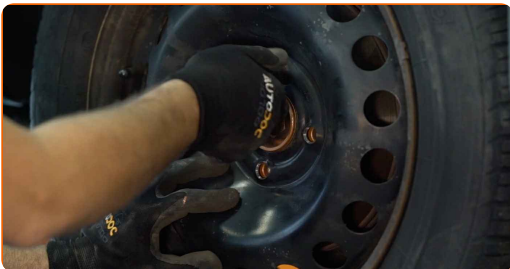


Utskifting: stabilisatorstag – RENAULT Megane II Stasjonsvogn (KM).
AUTODOCs eksperter anbefaler:

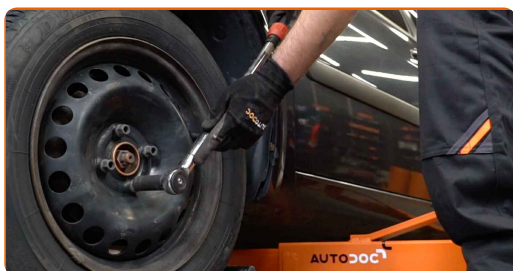
- For å unngå skade, hold hjulet opp når festeboltene skrues fast.

16

Skrue inn boltene. Bruk en kraftpipe for hjulmutter #19.



- 17** Senk bilen og stram hjulboltene, arbeid på kryss. Bruk en kraftpipe for hjulmutter #19. Bruk en momentnøkkel. Stram den til 110 Nm dreiemoment.



- 18** Fjern jekker og klosser.



GODT GJORT! 

SE FLERE VEILEDNINGER

AUTODOC – TOPP KVALITET OG RIMELIGE BILDELER PÅ NETTET

AUTODOC-APPEN: SIKRE DEG GODE TILBUD I DEN PRAKTISKE APPEN VÅR

AUTODOC+

GET IT ON
Google Play

Download on the
App Store

Download

ET STORT UTVALG AV RESERVEDELER TIL BILEN DIN

STABILISATORSTAG: ET STORT UTVALG

ⓘ ANSVARFRASKRIVELSE:

Dokumentet inneholder kun generelle anbefalinger som kan være til hjelp ved reparasjoner eller utskiftninger. AUTODOC er ikke ansvarlig for tap, personskader, skader på eiendom som oppstår under reparasjonen eller utskiftningen på grunn av feilaktig bruk eller feiltolkning av de opplysningene som er stilt til rådighet.

AUTODOC er ikke ansvarlig for noen mulige feil og usikkerheter i denne veiledningen. Opplysningene er kun stilt til rådighet som informasjon og kan ikke erstatte veiledninger fra en spesialist.

AUTODOC er ikke ansvarlig for feil eller farlig bruk av apparater, verktøy eller bildeler. AUTODOC anbefaler sterkt å være forsiktig og følge sikkerhetsreglene ved gjennomføring av reparasjon eller utskiftning. Husk: Bruk av bildeler av mindreverdige kvalitet garanterer ikke at du oppnår riktig nivå av trafikksikkerhet.

© Copyright 2022 – Alt innhold, særlig tekster, fotografier og grafikker er beskyttet av opphavsrett. Alle rettigheter, inkludert mangfoldiggjørelse, kunngjøring, bearbeiding og oversettelse forbeholdes AUTODOC GmbH.