



Slik bytter du kupefilter
på en **RENAULT Sandero**
/ Stepway II (B8_) –
veiledning

LIGNENDE VIDEOVEILEDNING



Denne videoen viser fremgangsmåten for bytte av en lignende bildel i en annen bil

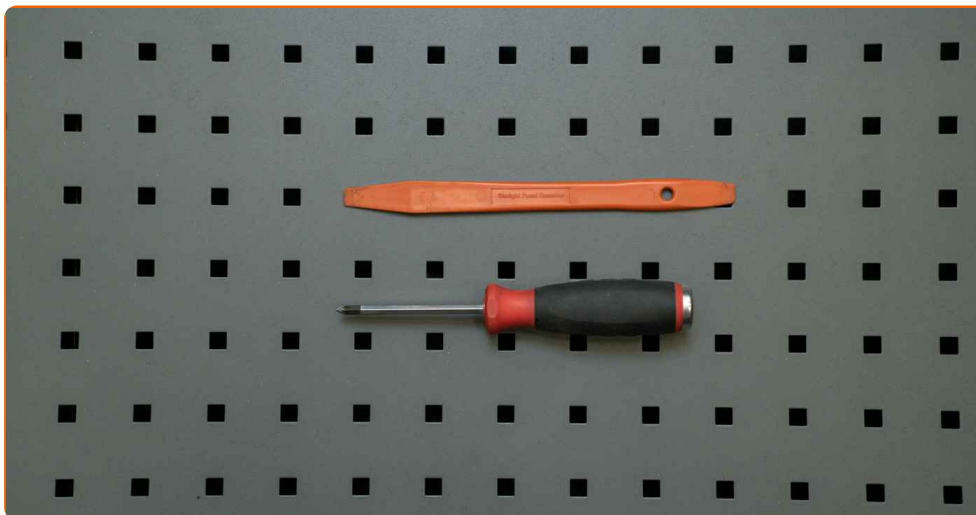
Viktig!

Denne fremgangsmåten for bytte kan brukes for:
 RENAULT Sandero / Stepway II (B8_) 1.6

Trinnene kan variere litt, avhengig av designet på bilen.

Denne veiledningen ble laget på grunnlag av fremgangsmåten for bytte av en lignende bildel på en: NISSAN MICRA III (K12) 1.4 16V

UTSKIFTING: KUPEFILTER – RENAULT SANDERO /
STEPWAY II (B8_). VERKTØYET DU VIL TRENGE:



- Phillips-skrutrekker
- Demonteringsjern av plast

[Kjøp verktøy](#)

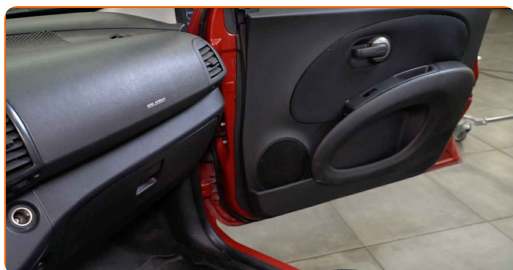
Utskifting: kupefilter – RENAULT Sandero / Stepway II (B8_). AUTODOC anbefaler:

- Alt arbeid bør utføres med motoren av.
- Skift kupèfilter minst en gang hvert halvår, tidlig på våren og høsten.
- Følg vilkårene, anbefalingene og kravene for delens drift angitt av produsenten.
- Dersom luftstrømmen inn i kupèen er kraftig redusert, skift filter før planlagt vedlikehold.
- Advarsel! Slå av motoren før du setter i gang med alle typer arbeid – RENAULT Sandero / Stepway II (B8_).

FØLG DISSE TRINNENE VED UTSKIFTINGEN:

1

Åpne bildøren.

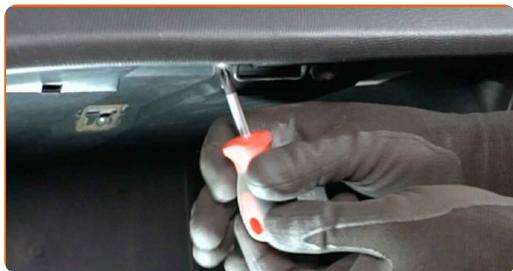


2

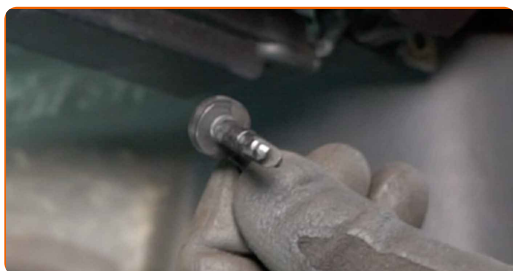
Åpne hanskerommet.



3 Skru løs festeskruene til hanskerommet. Bruk en Philips-skrutrekker.



4 Fjern festene til hanskeromdekselet.



5 Løs dekselet til hanskerommet.



6 Ta ut de indre delene av hanskerommet. Bruk et verktøy for trimming, plast.



7 Fjern kupefilteret.



Utskifting: kupefilter – RENAULT Sandero / Stepway II (B8_). Tips:

- Ikke forsøk å rengjøre filteret for å bruke det om igjen – det vil redusere kvaliteten til kupeluftfiltreringen.

8

Monter det nye pollenfilteret.



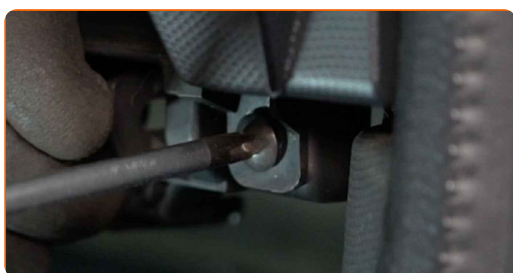
9

Monter de indre delene av hanskerommet.



10

Skrue inn festeskruene til hanskerommet. Bruk en Philips-skrutrekker.

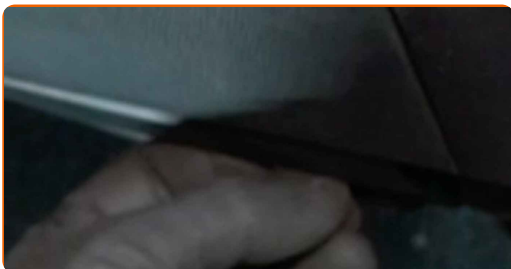


11

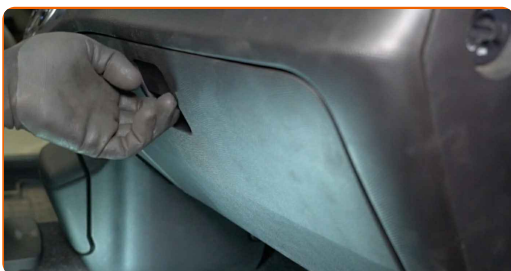
Monter dekselet til hanskerommet.



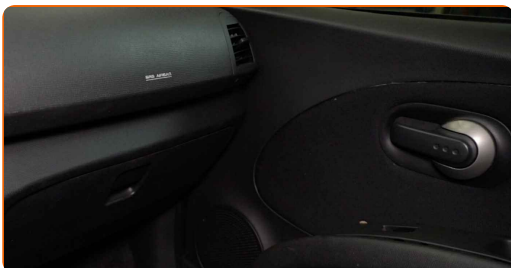
12 Monter festene til dekselet til hanskerommet.



13 Lukk hanskerommet.



14 Lukk bildøren.



15 Slå på tenningen.

16 Slå på klimaanlegget.

Utskifting: kupefilter – RENAULT Sandero / Stepway II (B8_). Tips fra AUTODOCs eksperter:

- Dette er nødvendig for å påse at komponentene fungerer korrekt.

17

Slå av tenningen.

GODT GJORT! 


SE FLERE VEILEDNINGER

AUTODOC – TOPP KVALITET OG RIMELIGE BILDELER PÅ NETTET

AUTODOC-APPEN: SIKRE DEG GODE TILBUD I DEN PRAKTISKE APPEN VÅR



+ AUTODOC

GET IT ON
 **Google Play**

 **Download on the App Store**

Download

ET STORT UTVALG AV RESERVEDELER TIL BILEN DIN

KUPEFILTER: ET STORT UTVALG

ANSVARFRASKRIVELSE:

Dokumentet inneholder kun generelle anbefalinger som kan være til hjelp ved reparasjoner eller utskiftninger. AUTODOC er ikke ansvarlig for tap, personskader, skader på eiendom som oppstår under reparasjonen eller utskiftningen på grunn av feilaktig bruk eller feiltolkning av de opplysningene som er stilt til rådighet.

AUTODOC er ikke ansvarlig for noen mulige feil og usikkerheter i denne veiledningen. Opplysningene er kun stilt til rådighet som informasjon og kan ikke erstatte veiledninger fra en spesialist.

AUTODOC er ikke ansvarlig for feil eller farlig bruk av apparater, verktøy eller bildeler. AUTODOC anbefaler sterkt å være forsiktig og følge sikkerhetsreglene ved gjennomføring av reparasjon eller utskiftning. Husk: Bruk av bildeler av mindreverdige kvalitet garanterer ikke at du oppnår riktig nivå av trafiksikkerhet.

© Copyright 2023 – Alt innhold, særlig tekster, fotografier og grafikker er beskyttet av opphavsrett. Alle rettigheter, inkludert mangfoldiggjørelse, kunngjøring, bearbeiding og oversettelse forbeholdes AUTODOC SE.