



Slik bytter du kupefilter
på en **RENAULT Scénic I**
(JA0/1, FA0) – veiledning

LIGNENDE VIDEOVEILEDNING



Denne videoen viser fremgangsmåten for bytte av en lignende bildel i en annen bil

ⓘ Viktig!

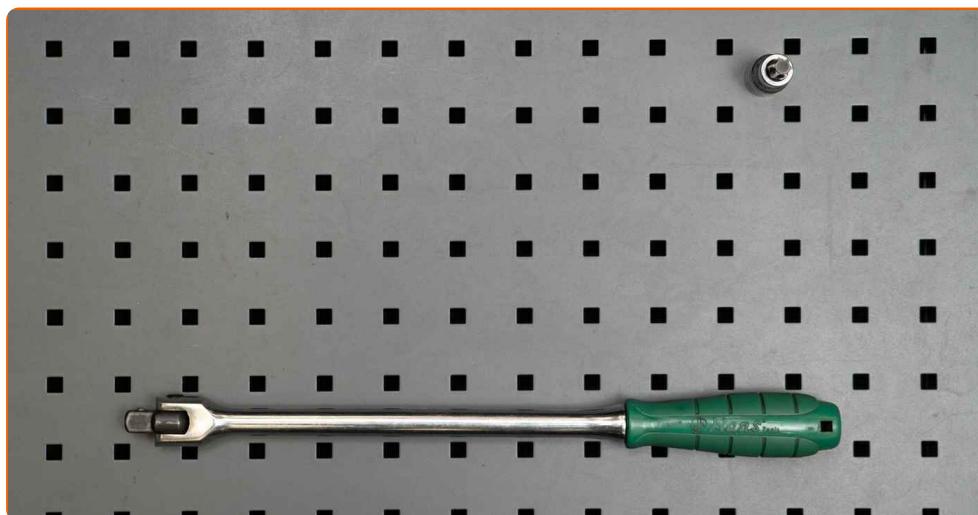
Denne fremgangsmåten for bytte kan brukes for:

RENAULT Scénic I (JA0/1, FA0) 1.4 16V, RENAULT Scénic I (JA0/1, FA0) 1.9 dTi,
RENAULT Scénic I (JA0/1, FA0) 1.9 dCi, RENAULT Scénic I (JA0/1, FA0) 1.9 D,
RENAULT Scénic I (JA0/1, FA0) 1.6 BiFuel (JA04)

Trinnene kan variere litt, avhengig av designet på bilen.

Denne veiledningen ble laget på grunnlag av fremgangsmåten for bytte av en lignende bildel på en: RENAULT Megane Scenic (JA) 1.6 16V

UTSKIFTING: KUPEFILTER – RENAULT SCÉNIC I (JA0/1, FA0). LISTE MED VERKTØYET DU KAN TRENGE:



• Pipenøkkelinnsats # 5.5

• Svingjern

Kjøp verktøy

Utskifting: kupefilter – RENAULT Scénic I (JA0/1, FA0). AUTODOCs eksperter anbefaler:

- Skift kupèfilter minst en gang hvert halvår, tidlig på våren og høsten.
- Følg vilkårene, anbefalingene og kravene for delens drift angitt av produsenten.
- Dersom luftstrømmen inn i kupèen er kraftig redusert, skift filter før planlagt vedlikehold.
- Merk: Alt arbeid på bilen – RENAULT Scénic I (JA0/1, FA0) – må utføres med motoren koblet ut.

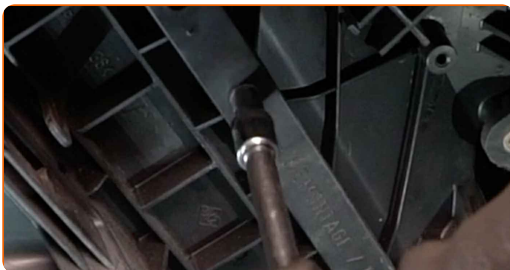
GJENNOMFØR UTSKIFTINGEN I FØLGENDE REKKEFØLGE:

1

Flytt passasjeretsetet så langt bak som den kommer.

2

Skru løs festene på dekselet til kupèfilterhuset. Bruk en pipenøkkelinnsats #5.5. Bruk et svingjern.



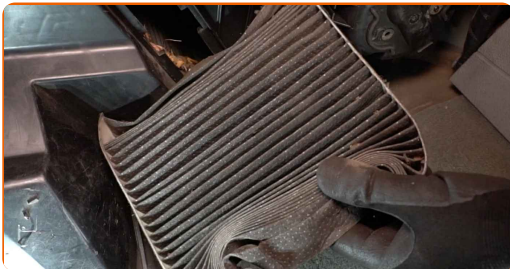
3

Fjerne kupèfilterhusdekselet.



4

Fjern kupefilteret.



Utskifting: kupefilter – RENAULT Scénic I (JA0/1, FA0). Tips fra AUTODOC:

- Ikke forsøk å rengjøre og gjenbruke filteret - det vil påvirke kvaliteten på luftrengjøringen inne i bilen.

5

Rengjør filterhuset og dekselet til kupefilteret.



Utskifting: kupefilter – RENAULT Scénic I (JA0/1, FA0). AUTODOCs eksperter anbefaler:

- Fjern eventuelle rester fra kupefilterhuset nøye for å hindre forurensning av ventilasjonskanalen.

6

Installer kupéfilteret i setet.



AUTODOC anbefaler:

- Utskifting: kupefilter – RENAULT Scénic I (JA0/1, FA0). Pass på at du plasser filterelementet riktig. Unngå feil innretting.
- Følg retningspilen for luftstrømmen på filteret.
- Obs! Bruk kvalitetsfilter – RENAULT Scénic I (JA0/1, FA0).

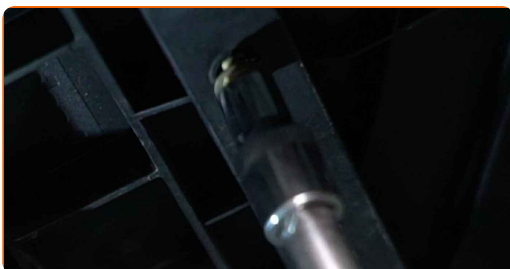
7

Installer kupéfilterhusdekselet.



8

Skru fast festene på dekselet til kupéfilteret. Bruk en pipenøkkelinnsats #5.5. Bruk et svingjern.



9

Slå på tenningen.

10

Slå på klimaanlegget. Dette er nødvendig for å påse at komponentene fungerer korrekt.

11

Slå av tenningen.

GODT GJORT! [SE FLERE VEILEDNINGER](#)

AUTODOC – TOPP KVALITET OG RIMELIGE BILDELER PÅ NETTET

AUTODOC-APPEN: SIKRE DEG GODE TILBUD I DEN PRAKTISKE APPEN VÅR

AUTODOC⁺

GET IT ON
Google Play

Download on the
App Store

Download

ET STORT UTVALG AV RESERVEDELER TIL BILEN DIN

KUPEFILTER: ET STORT UTVALG

ⓘ ANSVARFRASKRIVELSE:

Dokumentet inneholder kun generelle anbefalinger som kan være til hjelp ved reparasjoner eller utskiftninger. AUTODOC er ikke ansvarlig for tap, personskader, skader på eiendom som oppstår under reparasjonen eller utskiftningen på grunn av feilaktig bruk eller feiltolkning av de opplysningene som er stilt til rådighet.

AUTODOC er ikke ansvarlig for noen mulige feil og usikkerheter i denne veiledningen. Opplysningene er kun stilt til rådighet som informasjon og kan ikke erstatte veiledninger fra en spesialist.

AUTODOC er ikke ansvarlig for feil eller farlig bruk av apparater, verktøy eller bildeler. AUTODOC anbefaler sterkt å være forsiktig og følge sikkerhetsreglene ved gjennomføring av reparasjon eller utskiftning. Husk: Bruk av bildeler av mindreverdige kvalitet garanterer ikke at du oppnår riktig nivå av trafiksikkerhet.

© Copyright 2022 – Alt innhold, særlig tekster, fotografier og grafikker er beskyttet av opphavsrett. Alle rettigheter, inkludert mangfoldiggjørelse, kunngjøring, bearbeiding og oversettelse forbeholdes AUTODOC GmbH.