



Slik bytter du  
bremseklosser fremme  
på en **RENAULT SUPER 5**  
**(B/C40\_)** – veiledning

## LIGNENDE VIDEOVEILEDNING



Denne videoen viser fremgangsmåten for bytte av en lignende bildel i en annen bil

### Viktig!

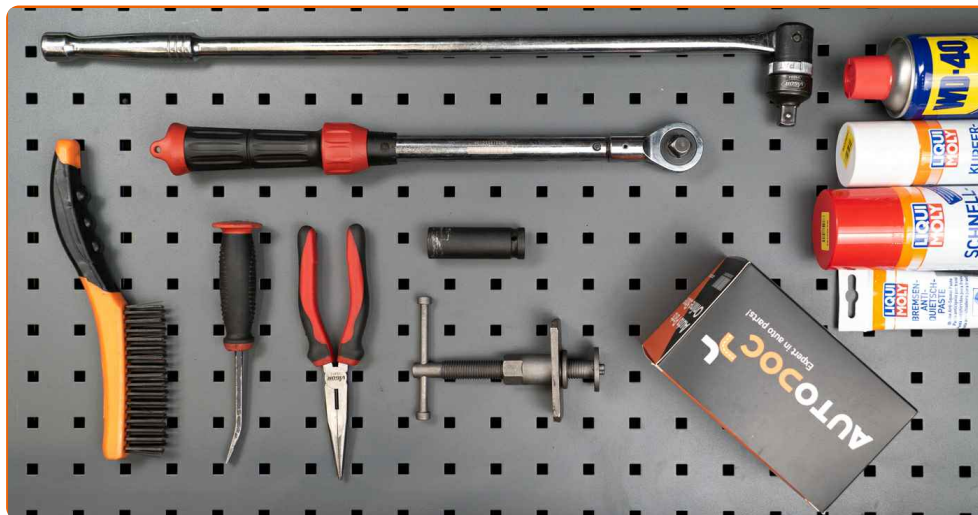
Denne fremgangsmåten for bytte kan brukes for:

RENAULT SUPER 5 (B/C40\_) 1.0, RENAULT SUPER 5 (B/C40\_) 1.1

Trinnene kan variere litt, avhengig av designet på bilen.

Denne veiledningen ble laget på grunnlag av fremgangsmåten for bytte av en lignende bildel på en: RENAULT TWINGO I (C06\_) 1.2

**UTSKIFTING: BREMSEKLOSSER – RENAULT SUPER 5 (B/C40\_). LISTE MED VERKTØYET DU KAN TRENGE:**



- Bremserens
- Smøremiddel/monteringspasta mot hvinging
- Kobberpasta
- Hjulpipe #17
- Momentnøkkel
- Rundtang
- Brekkjern
- Stoppekloss

**Kjøp verktøy**

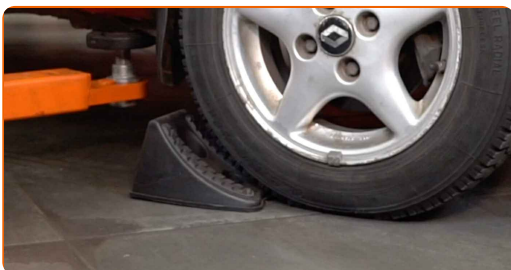
Utskifting: bremseklosser – RENAULT SUPER 5 (B/C40\_). Tips fra AUTODOCs eksperter:

- Utfør utskifting av bremseklosser i komplett sett for hver akse. Dette gir effektiv bremsing.
- Fremgangsmåten er identisk for alle bremseklosser på samme aksel.
- Alt arbeid bør utføres med motoren av.

**UTSKIFTING: BREMSEKLOSSER – RENAULT SUPER 5 (B/C40\_). BRUK FØLGENDE FREMGANGSMÅTE:**

**1** Åpne panseret. Skru løs tanklokket for bremsevæsken.

**2** Sikre hjulene med klosser.



**3** Løsne hjulfesteboltene. Bruk en kraftpipe for hjulmutter #17.



**4** Hev fronten på bilen og sikre den på støttene.

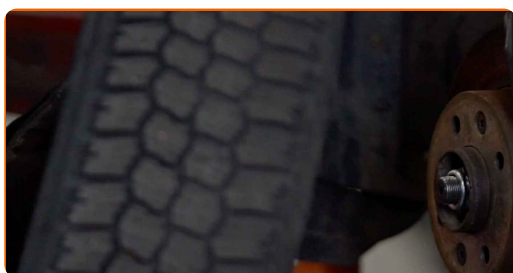
**5** Løsne hjulboltene.



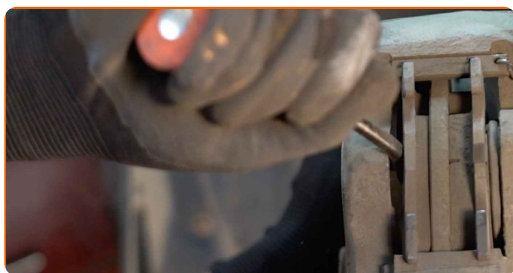
**AUTODOC anbefaler:**

- Viktig! Hold i hjulet når du skrur løs festeboltene. RENAULT SUPER 5 (B/C40\_)

**6** Ta av hjulet.



**7** Spre bremseklossene. Bruk et brekkjern.



**8** Fjern stiften som fester bremseklossene. Bruk et brekkjern.



**9** Ta bort låseklippsen til bremseklossene.



**10** Fjern bremseklossene.



**Utskifting: bremseklosser – RENAULT SUPER 5 (B/C40\_). Tips:**

- Mål tykkelsen på bremseklossen. Når slitasjegrensen nås, må delen skiftes.

**11** Behandle bremseklossene i området hvor overflaten deres kommer i kontakt med bremsecaliper holderen. Bruk smøremiddel/monteringspasta mot hvining.

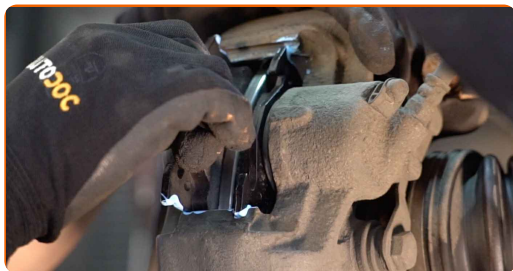


**Utskifting: bremseklosser – RENAULT SUPER 5 (B/C40\_). AUTODOC anbefaler:**

- Kontroller at platens overflate er ren før du installerer klossene.

12

Installer nye bremseklosser.



Utskifting: bremseklosser – RENAULT SUPER 5 (B/C40\_). AUTODOCs eksperter anbefaler:

- Pass på at klossene er installert med føringer vendt mot platen.

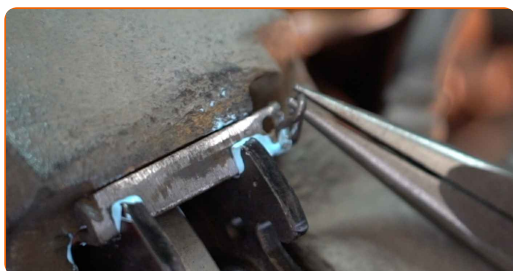
13

Monter låseklippsen til bremseklossene.



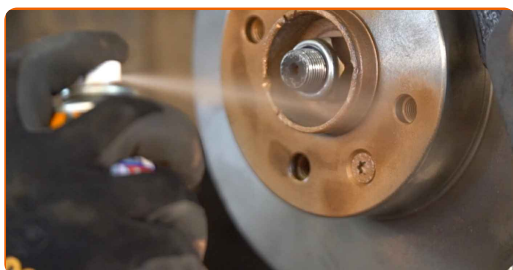
14

Monter stiften som fester bremseklossene. Bruk en rundtang.



15

Behandle overflaten hvor bremseskiven kontakter felgen. Bruk kobberfett.



16

Rengjør overflaten av bremsekiven. Bruk bremserens.



**AUTODOC anbefaler:**

- Utskifting: bremseklosser – RENAULT SUPER 5 (B/C40\_). Vent i noen minutter etter påføringen av sprayen.

17

Installer hjulet.

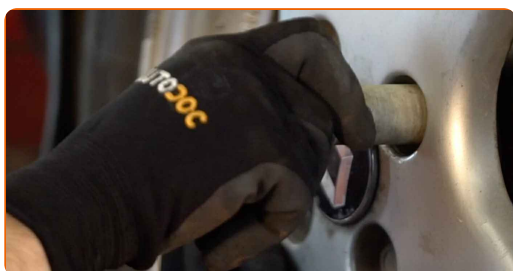


**Utskifting: bremseklosser – RENAULT SUPER 5 (B/C40\_). Tips fra AUTODOCs eksperter:**

- For å unngå skade, hold hjulet opp når festeboltene skrues fast.

18

Skrue inn boltene. Bruk en kraftpipe for hjulmutter #17.

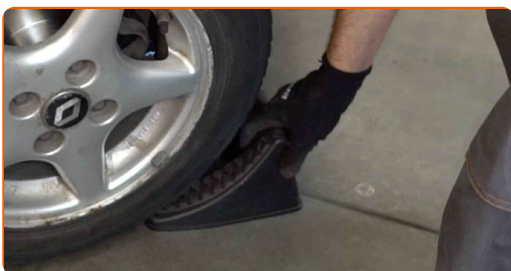




**19** Senk bilen og stram hjulboltene, arbeid på kryss. Bruk en momentnøkkel. Stram den til 90 Nm dreiemoment.



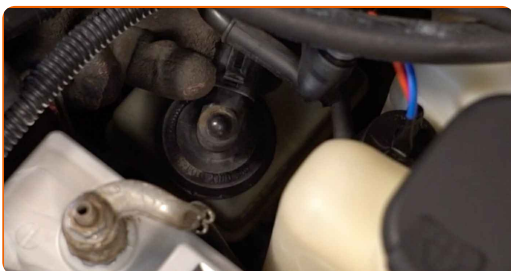
**20** Fjern jekker og klosser.



**AUTODOC anbefaler:**

- Viktig! Utskifting: bremseklosser – RENAULT SUPER 5 (B/C40\_). Kontroller bremsevæsknivået i beholderen og fyll på ved behov.

**21** Stram tanklokket til bremsevæsken.



**AUTODOC anbefaler:**

- RENAULT SUPER 5 (B/C40\_) – trykk inn bremsepedalen flere ganger uten å starte motoren, helt til den kjennes fast.

22

Lukk panseret.

**Utskifting: bremseklosser – RENAULT SUPER 5 (B/C40\_). Tips:**

- Brems jevnt og forsiktig de første 150-200 km etter utskifting av bremseklossene. Unngå unødvendig og skarp nedbremsing til stopp.

**GODT GJORT!** **SE FLERE VEILEDNINGER**

# AUTODOC – TOPP KVALITET OG RIMELIGE BILDELER PÅ NETTET

**AUTODOC-APPEN: SIKRE DEG GODE TILBUD I DEN PRAKTISKE APPEN VÅR**

**ET STORT UTVALG AV RESERVEDELER TIL BILEN DIN**

**BREMSEKLOSSER: ET STORT UTVALG**

## ANSVARFRASKRIVELSE:

Dokumentet inneholder kun generelle anbefalinger som kan være til hjelp ved reparasjoner eller utskiftninger. AUTODOC er ikke ansvarlig for tap, personskader, skader på eiendom som oppstår under reparasjonen eller utskiftningen på grunn av feilaktig bruk eller feiltolkning av de opplysningene som er stilt til rådighet.

AUTODOC er ikke ansvarlig for noen mulige feil og usikkerheter i denne veiledningen. Opplysningene er kun stilt til rådighet som informasjon og kan ikke erstatte veiledninger fra en spesialist.

AUTODOC er ikke ansvarlig for feil eller farlig bruk av apparater, verktøy eller bildeler. AUTODOC anbefaler sterkt å være forsiktig og følge sikkerhetsreglene ved gjennomføring av reparasjon eller utskiftning. Husk: Bruk av bildeler av mindreverdige kvalitet garanterer ikke at du oppnår riktig nivå av trafikksikkerhet.

© Copyright 2023 – Alt innhold, særlig tekster, fotografier og grafikker er beskyttet av opphavsrett. Alle rettigheter, inkludert mangfoldiggjørelse, kunngjøring, bearbeiding og oversettelse forbeholdes AUTODOC SE.