



Slik bytter du kupefilter  
på en **Lexus RX XU30** –  
veiledning

## VIDEOVEILEDNING

 **Viktig!**

Denne fremgangsmåten for bytte kan brukes for:

LEXUS RX (MHU3\_, GSU3\_, MCU3\_) 3.0, LEXUS RX (MHU3\_, GSU3\_, MCU3\_) 3.5 AWD,  
LEXUS ES (MCV\_, VZV\_) 3.3 (MCV31\_), LEXUS ES (MCV\_, VZV\_) 3.0 (MCV20\_,  
MCV30\_), LEXUS RX (MHU3\_, GSU3\_, MCU3\_) 3.3 400h AWD

Trinnene kan variere litt, avhengig av designet på bilen.

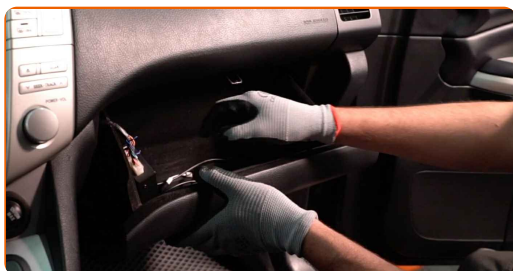
### Utskifting: kupefilter – Lexus RX XU30. Profesjonelle anbefalinger:

- Skift kupèfilter minst en gang hvert halvår, tidlig på våren og høsten.
- Følg vilkårene, anbefalingene og kravene for delens drift angitt av produsenten.
- Dersom luftstrømmen inn i kupèen er kraftig redusert, skift filter før planlagt vedlikehold.
- Advarsel! Slå av motoren før du setter i gang med alle typer arbeid – Lexus RX XU30.

## GJENNOMFØR UTSKIFTINGEN I FØLGENDE REKKEFØLGE:

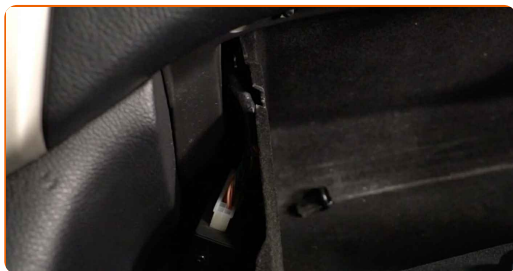
1

Åpne hanskerommet.

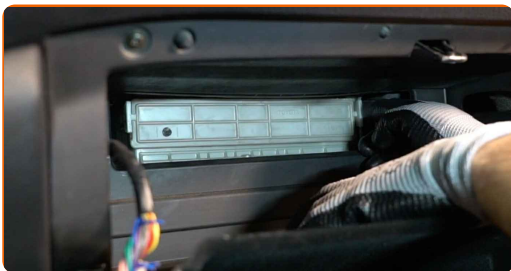


2

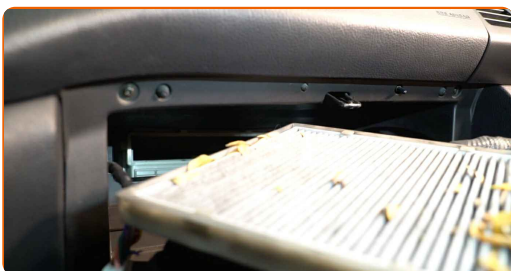
Løsne sperringen (stroppen) fra lokket til hanskerommet.



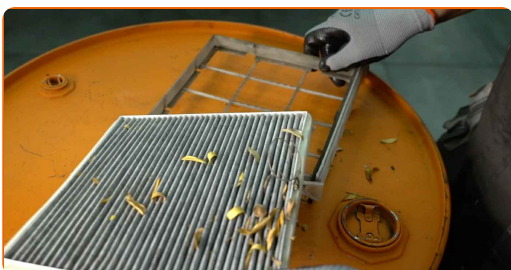
**3** Løs klipsene til kabinfilteret. Fjerne kupèfilterhusdekslet.



**4** Fjern kupèens luftfilterhus.



**5** Fjern kupèfilteret.



**Utskifting: kupefilter – Lexus RX XU30. Profesjonelle anbefalinger:**

- Ikke forsøk å rengjøre og gjenbruke filteret - det vil påvirke kvaliteten på luftrengjøringen inne i bilen.

**6** Rengjør filterhuset og dekselet til kupéfilteret.



**7** Sett inn et nytt filterelement i filterhuset. Sjekk at filterkanten sitter stramt på huset.



**AUTODOC anbefaler:**

- Utskifting: kupefilter – Lexus RX XU30. Pass på at du plasser filterelementet riktig. Unngå feil innretting.

**8** Monter kupèens luftfilterhus.



**Utskifting: kupefilter – Lexus RX XU30. Tips fra AUTODOC:**

- Følg retningspilen for luftstrømmen på filteret.

9

Installer kupøfilterhusdekslet. Pass på at du hører et klikk som indikerer at den er låst på plass.



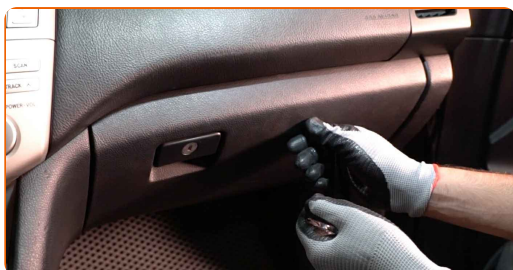
10

Fest sperringen (stroppen) til lokket til hanskerommet.



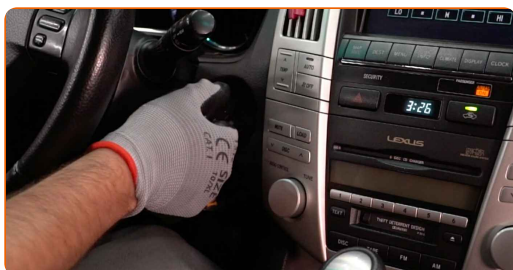
11

Lukk hanskerommet.



12

Slå på tenningen.



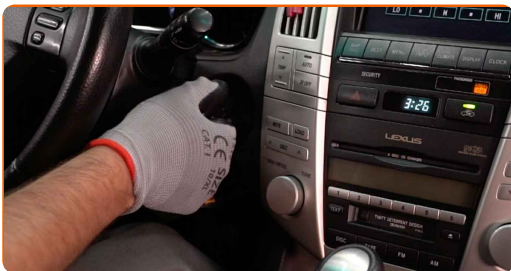
13

Slå på klimaanlegget. Dette er nødvendig for å påse at komponentene fungerer korrekt.



14

Slå av tenningen.



**GODT GJORT!** 

**SE FLERE VEILEDNINGER**

## AUTODOC – TOPP KVALITET OG RIMELIGE BILDELER PÅ NETTET

AUTODOC-APPEN: SIKRE DEG GODE TILBUD I DEN PRAKTISKE  
APPEN VÅR



**+ AUTODOC**

GET IT ON  
**Google Play**

Download on the  
**App Store**

**Download**

**ET STORT UTVALG AV RESERVEDELER TIL BILEN DIN**

**KJØP RESERVEDELER FOR LEXUS**

**KUPEFILTER: ET STORT UTVALG**



**VELG BILDELER FOR LEXUS RX XU30**

**KUPEFILTER FOR LEXUS: KJØP NÅ**

**KUPEFILTER FOR LEXUS RX XU30: DE BESTE TILBUDENE  
OG SALGENE**

## **ANSVARFRASKRIVELSE:**

Dokumentet inneholder kun generelle anbefalinger som kan være til hjelp ved reparasjoner eller utskiftninger. AUTODOC er ikke ansvarlig for tap, personskader, skader på eiendom som oppstår under reparasjonen eller utskiftningen på grunn av feilaktig bruk eller feiltolkning av de opplysningene som er stilt til rådighet.

AUTODOC er ikke ansvarlig for noen mulige feil og usikkerheter i denne veiledningen. Opplysningene er kun stilt til rådighet som informasjon og kan ikke erstatte veiledninger fra en spesialist.

AUTODOC er ikke ansvarlig for feil eller farlig bruk av apparater, verktøy eller bildeler. AUTODOC anbefaler sterkt å være forsiktig og følge sikkerhetsreglene ved gjennomføring av reparasjon eller utskiftning. Husk: Bruk av bildeler av mindreverdige kvalitet garanterer ikke at du oppnår riktig nivå av trafikksikkerhet.

© Copyright 2023 – Alt innhold, særlig tekster, fotografier og grafikker er beskyttet av opphavsrett. Alle rettigheter, inkludert mangfoldiggjørelse, kunngjøring, bearbeiding og oversettelse forbeholdes AUTODOC SE.