



Slik bytter du luftfilter på  
en **SEAT AROSA (6H)** –  
veiledning

## LIGNENDE VIDEOVEILEDNING



Denne videoen viser fremgangsmåten for bytte av en lignende bildel i en annen bil

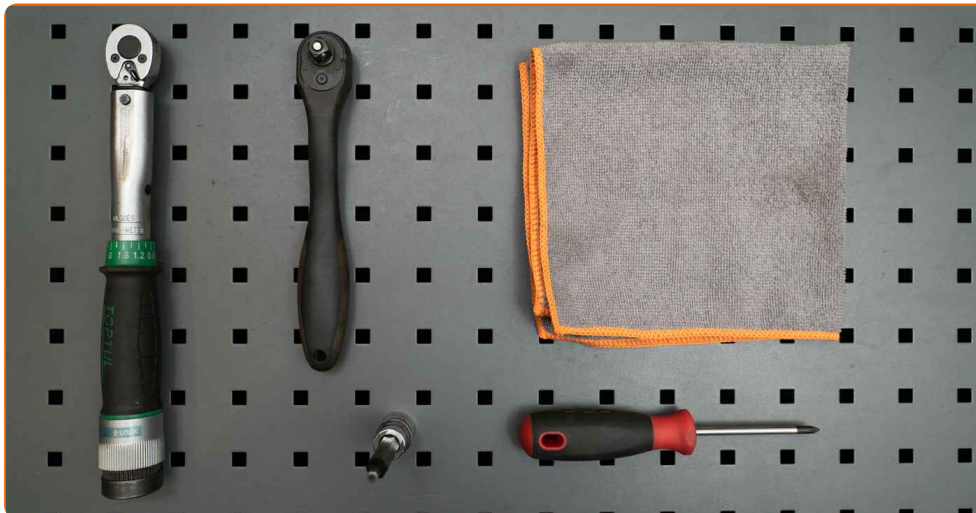
### Viktig!

Denne fremgangsmåten for bytte kan brukes for:  
SEAT AROSA (6H) 1.0, SEAT AROSA (6H) 1.4

Trinnene kan variere litt, avhengig av designet på bilen.

Denne veiledningen ble laget på grunnlag av fremgangsmåten for bytte av en lignende bildel på en: VW Lupo (6X1, 6E1) 1.0

UTSKIFTING: LUFTFILTER – SEAT AROSA (6H).  
 VERKTØYET DU KAN TRENGE:



- Momentnøkkel
- HEX bit nr. H5
- Skrallenøkkel
- Phillips-skrutrekker
- Mikrofiberhåndkle
- Skjermtrekk

**Kjøp verktøy**

Utskifting: luftfilter – SEAT AROSA (6H). Tips fra AUTODOCs eksperter:

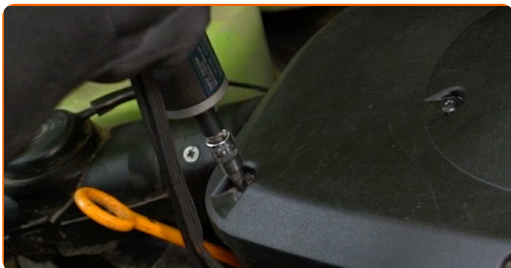
- Følg vilkårene, anbefalingene og kravene for delens drift angitt av produsenten.
- Merk: Alt arbeid på bilen – SEAT AROSA (6H) – må utføres med motoren koblet ut.

**GJENNOMFØR UTSKIFTINGEN I FØLGENDE REKKEFØLGE:**

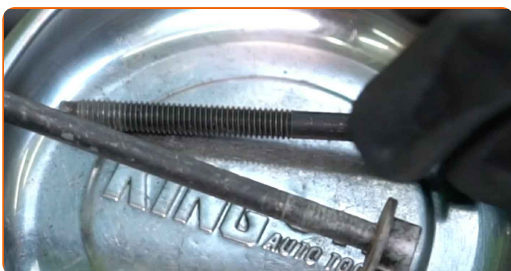
**1** Åpne panseret.

**2** Bruk et deksel for å beskytte skjermen for å unngå skader på lakken og plastdelene på bilen.

**3** Løsne festeskruene på luftfilterdekslet. Bruk en Philips-skrutrekker. Bruk HEX nr. H5. Bruk en skrallenøkkel.



**4** Fjern festeboltene.



**5** Ta av filterlokket.



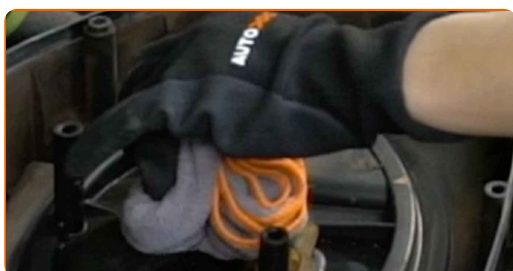
**AUTODOC anbefaler:**

- Utskifting: luftfilter – SEAT AROSA (6H). Ikke bruk for mye kraft når du fjerner delen, den kan bli skadet.

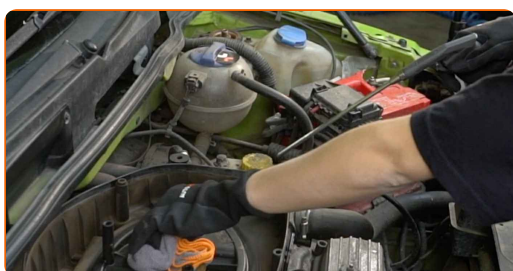
**6** Fjern filterelementet fra filterhuset.



**7** Dekk til slangen for luftinntaket med en mikrofiberklut for å forhindre at støv og smuss kommer seg inn i systemet.



**8** Rengjør luftfilterdekselet og huset.



**9** Fjern mikrofiberkluten fra luftinntaksslagen.

**10** Sett inn et nytt filterelement i filterhuset. Sjekk at filterkanten sitter stramt på huset.



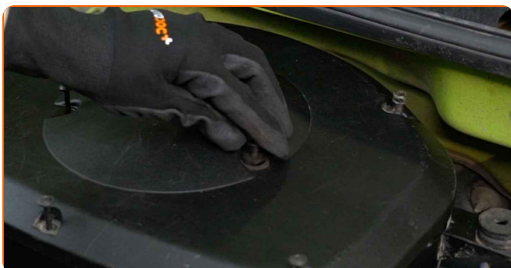
**AUTODOC anbefaler:**

- Sjekk riktig plassering av filterelementet. La det ikke sitte skjevt.
- Obs! Bruk kvalitetsfilter – SEAT AROSA (6H).
- Pass på at ikke støv og smuss trenger seg inn i luftfilterhuset under montering.

**11** Sett på luftfilterdekselet igjen. Fest det.

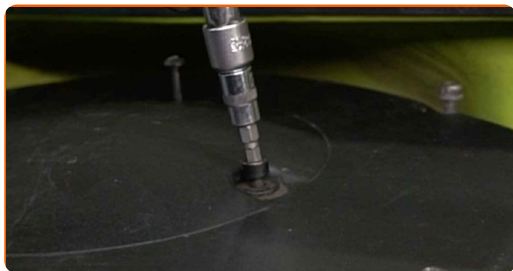


**12** Monter festebolter.



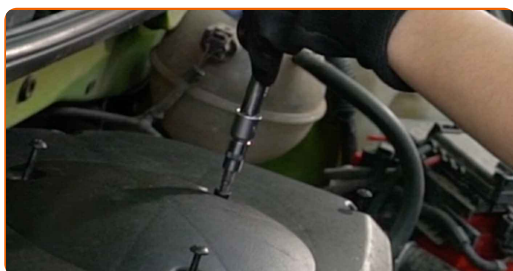
13

Skru festeskrueene på luftfilterdekslet. Bruk en Philips-skrutrekker. Bruk HEX nr. H5. Bruk en skrallenøkkel.



14

Stram festeskrueene til luftfilterdekslet. Bruk HEX nr. H5. Bruk en momentnøkkel. Stram den til 8 Nm dreiemoment.



15

Fjern beskyttelsestrekket fra skjermen.

16

Lukk panseret.

**GODT GJORT!** 

[SE FLERE VEILEDNINGER](#)

## AUTODOC – TOPP KVALITET OG RIMELIGE BILDELER PÅ NETTET

**AUTODOC-APPEN: SIKRE DEG GODE TILBUD I DEN PRAKTISKE APPEN VÅR**

GET IT ON  
**Google Play**

Download on the  
**App Store**

**Download**

**ET STORT UTVALG AV RESERVEDELER TIL BILEN DIN**

**LUFTFILTER: ET STORT UTVALG**

### **ANSVARFRASKRIVELSE:**

Dokumentet inneholder kun generelle anbefalinger som kan være til hjelp ved reparasjoner eller utskiftninger. AUTODOC er ikke ansvarlig for tap, personskader, skader på eiendom som oppstår under reparasjonen eller utskiftningen på grunn av feilaktig bruk eller feiltolkning av de opplysningene som er stilt til rådighet.

AUTODOC er ikke ansvarlig for noen mulige feil og usikkerheter i denne veiledningen. Opplysningene er kun stilt til rådighet som informasjon og kan ikke erstatte veiledninger fra en spesialist.

AUTODOC er ikke ansvarlig for feil eller farlig bruk av apparater, verktøy eller bildeler. AUTODOC anbefaler sterkt å være forsiktig og følge sikkerhetsreglene ved gjennomføring av reparasjon eller utskiftning. Husk: Bruk av bildeler av mindreverdige kvalitet garanterer ikke at du oppnår riktig nivå av trafiksikkerhet.

© Copyright 2022 – Alt innhold, særlig tekster, fotografier og grafikker er beskyttet av opphavsrett. Alle rettigheter, inkludert mangfoldiggjørelse, kunngjøring, bearbeiding og oversettelse forbeholdes AUTODOC GmbH.