



Slik bytter du kupefilter
på en **SEAT AROSA (6H)**
– veiledning

LIGNENDE VIDEOVEILEDNING



Denne videoen viser fremgangsmåten for bytte av en lignende bildel i en annen bil

Viktig!

Denne fremgangsmåten for bytte kan brukes for:

SEAT AROSA (6H) 1.0, SEAT AROSA (6H) 1.4, SEAT AROSA (6H) 1.7 SDI, SEAT AROSA (6H) 1.4 16V, SEAT AROSA (6H) 1.4 TDI

Trinnene kan variere litt, avhengig av designet på bilen.

Denne veiledningen ble laget på grunnlag av fremgangsmåten for bytte av en lignende bildel på en: VW Polo Hatchback (6N1) 1.0

UTSKIFTING: KUPEFILTER – SEAT AROSA (6H).
VERKTØYET DU TRENGER:



• Mikrofiberhåndkle

• Skjermtrekk

[Kjøp verktøy](#)

Utskifting: kupefilter – SEAT AROSA (6H). Tips fra AUTODOCs eksperter:

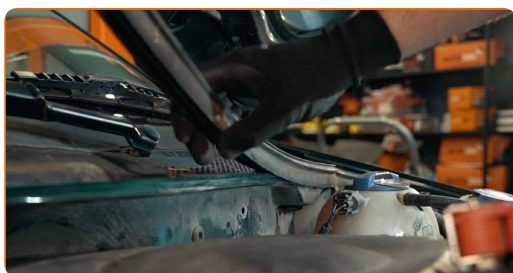
- Skift kupèfilter minst en gang hvert halvår, tidlig på våren og høsten.
- Følg vilkårene, anbefalingene og kravene for delens drift angitt av produsenten.
- Dersom luftstrømmen inn i kupèen er kraftig redusert, skift filter før planlagt vedlikehold.
- Merk: Alt arbeid på bilen – SEAT AROSA (6H) – må utføres med motoren koblet ut.

GJENNOMFØR UTSKIFTINGEN I FØLGENDE REKKEFØLGE:

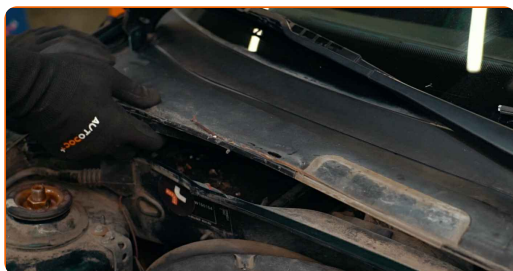
1 Åpne panseret.

2 Bruk et deksel for å beskytte skjermen for å unngå skader på lakken og plastdelene på bilen.

3 Fjern forseglingen på grillen ved vindusviskerne.



4 Løft opp og fjern grillen.



5 Trykk på festklipsene til pollenfilteret for å løse dem.



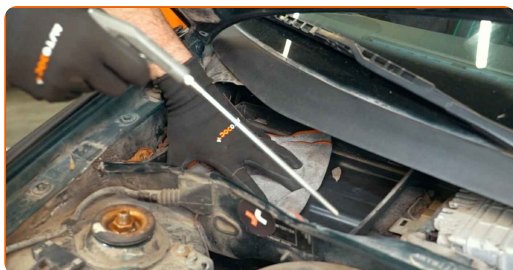
6 Fjern kupéfilteret.



Utskifting: kupefilter – SEAT AROSA (6H). Tips fra AUTODOC:

- Ikke forsøk å rengjøre og gjenbruke filteret - det vil påvirke kvaliteten på luftrengjøringen inne i bilen.
- Dekk luftkanalene til kupefilteret med en mikrofiberklut for å holde ute smuss og støv.

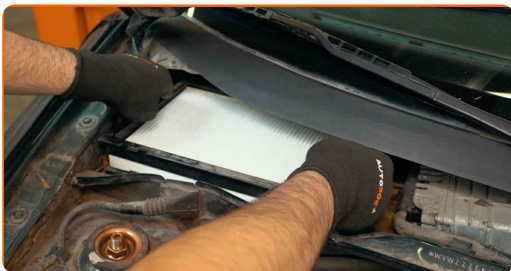
7 Rengjør filterhuset og dekselet til kupéfilteret.



8 Fjern mikrofiberkluten fra luftkanalene til kupefilteret.

9

Installer kupéfilteret i setet. Sjekk at filterkanten sitter stramt på huset.

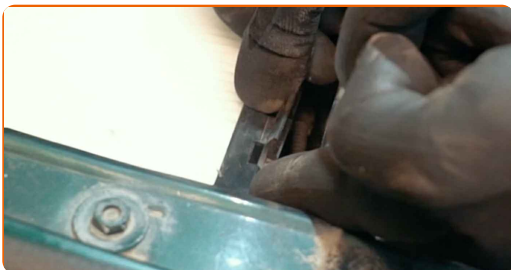


Utskifting: kupefilter – SEAT AROSA (6H). Tips:

- Følg retningspilen for luftstrømmen på filteret.
- Sjekk riktig plassering av filterelementet. La det ikke sitte skjevt.
- Obs! Bruk kvalitetsfilter – SEAT AROSA (6H).

10

Trykk festklipsene til pollenfilteret på plass.



11

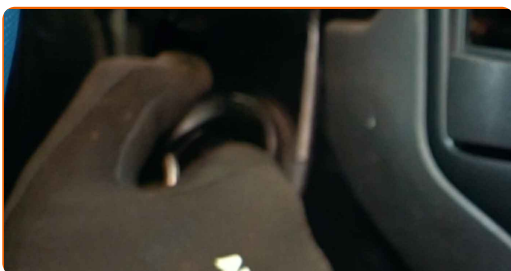
Installer og sjekk at grillen er på plass.



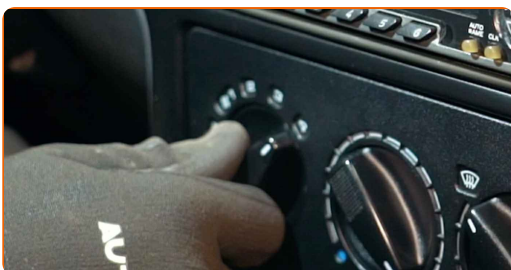
12 Installer forseglingen til vindusvisker-grillen.



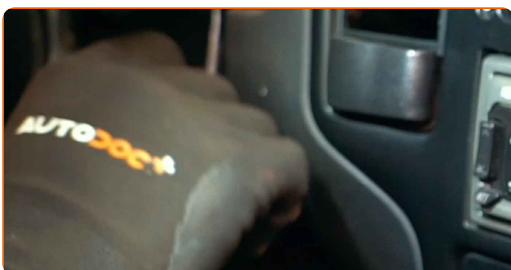
13 Slå på tenningen.



14 Slå på klimaanlegget. Dette er nødvendig for å påse at komponentene fungerer korrekt.



15 Slå av tenningen.



16 Fjern beskyttelsestrekket fra skjermen.

17

Lukk panseret.

GODT GJORT! 

SE FLERE VEILEDNINGER

AUTODOC – TOPP KVALITET OG RIMELIGE BILDELER PÅ NETTET

AUTODOC-APPEN: SIKRE DEG GODE TILBUD I DEN PRAKTISKE APPEN VÅR

GET IT ON
Google Play

Download on the
App Store

Download

ET STORT UTVALG AV RESERVEDELER TIL BILEN DIN

KUPEFILTER: ET STORT UTVALG

ⓘ ANSVARFRASKRIVELSE:

Dokumentet inneholder kun generelle anbefalinger som kan være til hjelp ved reparasjoner eller utskiftninger. AUTODOC er ikke ansvarlig for tap, personskader, skader på eiendom som oppstår under reparasjonen eller utskiftningen på grunn av feilaktig bruk eller feiltolkning av de opplysningene som er stilt til rådighet.

AUTODOC er ikke ansvarlig for noen mulige feil og usikkerheter i denne veiledningen. Opplysningene er kun stilt til rådighet som informasjon og kan ikke erstatte veiledninger fra en spesialist.

AUTODOC er ikke ansvarlig for feil eller farlig bruk av apparater, verktøy eller bildeler. AUTODOC anbefaler sterkt å være forsiktig og følge sikkerhetsreglene ved gjennomføring av reparasjon eller utskiftning. Husk: Bruk av bildeler av mindreverdige kvalitet garanterer ikke at du oppnår riktig nivå av trafiksikkerhet.

© Copyright 2023 – Alt innhold, særlig tekster, fotografier og grafikker er beskyttet av opphavsrett. Alle rettigheter, inkludert mangfoldiggjørelse, kunngjøring, bearbeiding og oversettelse forbeholdes AUTODOC SE.