

 **AUTODOC CLUB**

Slik bytter du vindusheis  
fremme på en **SEAT**  
**AROSA (6H)** – veiledning

## LIGNENDE VIDEOVEILEDNING



Denne videoen viser fremgangsmåten for bytte av en lignende bildel i en annen bil

### Viktig!

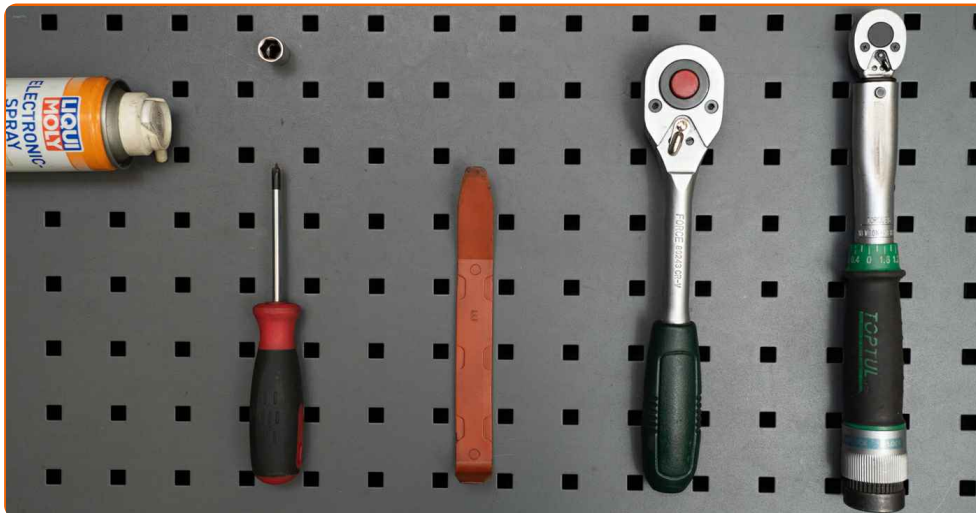
Denne fremgangsmåten for bytte kan brukes for:

SEAT AROSA (6H) 1.0, SEAT AROSA (6H) 1.4, SEAT AROSA (6H) 1.7 SDI, SEAT AROSA (6H) 1.4 16V, SEAT AROSA (6H) 1.4 TDI

Trinnene kan variere litt, avhengig av designet på bilen.

Denne veiledningen ble laget på grunnlag av fremgangsmåten for bytte av en lignende bildel på en: VW Lupo (6X1, 6E1) 1.0

UTSKIFTING: VINDUSHEIS – SEAT AROSA (6H). LISTE  
MED VERKTØYET DU KAN TRENGE:



- Elektrospray
- Momentnøkkel
- Pipenøkkelinnsats # 10
- Skrallenøkkel
- Phillips-skrutrekker
- Demonteringsjern av plast

**Kjøp verktøy**

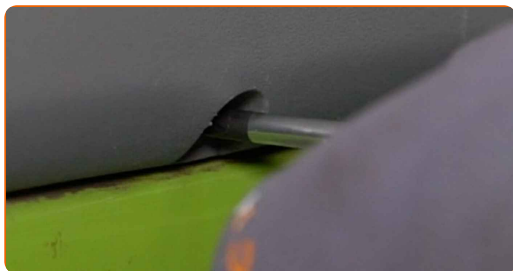
Utskifting: vindusheis – SEAT AROSA (6H). AUTODOCs eksperter anbefaler:

- Alt arbeid bør utføres med motoren av.

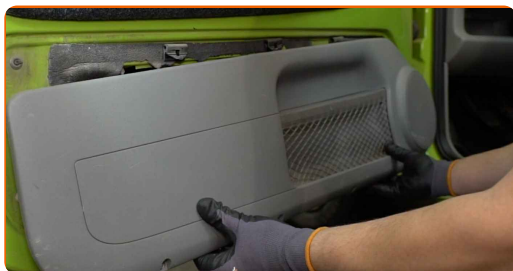
## UTSKIFTING: VINDUSHEIS – SEAT AROSA (6H). BRUK FØLGENDE FREMGANGSMÅTE:

**1** Åpne bildøren.

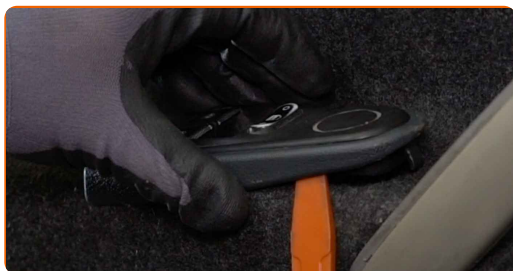
**2** Skru løs festene til det nedre dørpanelet. Bruk en Philips-skrutrekker.



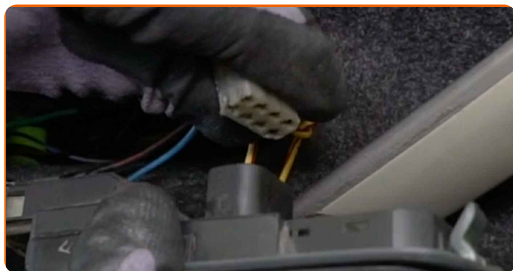
**3** Løs det nedre dørpanelet.



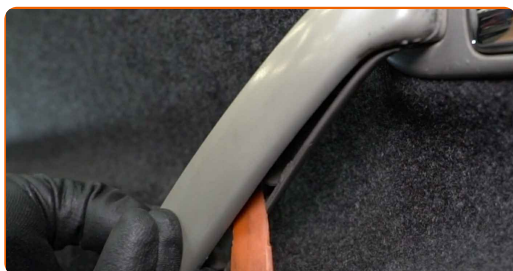
**4** Fjern brytermodulen til vindusheisen. Bruk et verktøy for trimming, plast.



**5** Løs kontaktene til vindusheisen fra styreenheten.



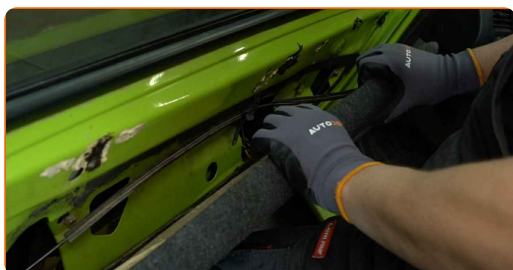
**6** Løs panelet til dørhåndtaket. Bruk et verktøy for trimming, plast.



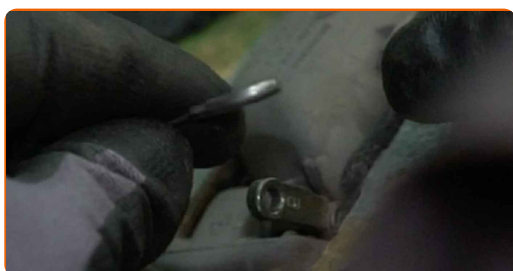
**7** Skru løs dørhåndtakfestet. Bruk en Philips-skrutrekker.



**8** Løs dørpanelet.



**9** Fjern kabelen mellom håndtaket og låsen.



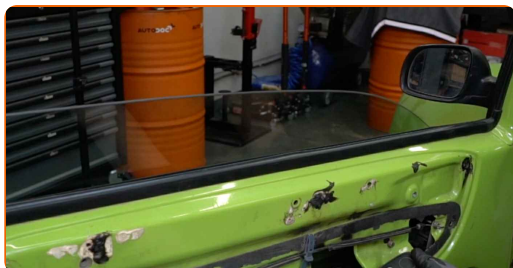
**10** Fjern dørpanelet.



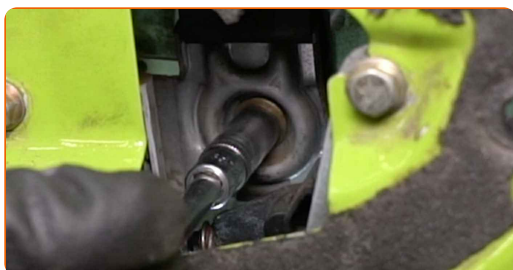
**11** Koble kontaktene til det elektriske vinduet til styreenheten.



**12** Senk ruten slik at du kan se festene som forbinder den med vindusheisen.



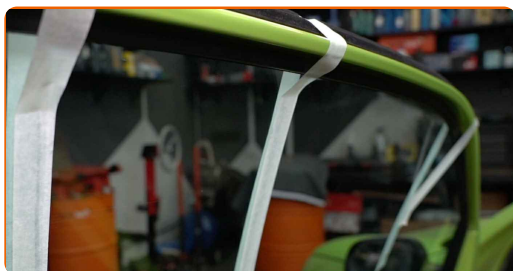
**13** Skru løs festene til ruten. Bruk en pipenøkkelinnsats #10. Bruk en skrallenøkkel.



**14** Løs ruten fra vindusheismekanismen.

15

Løft ruten helt opp og fest den.

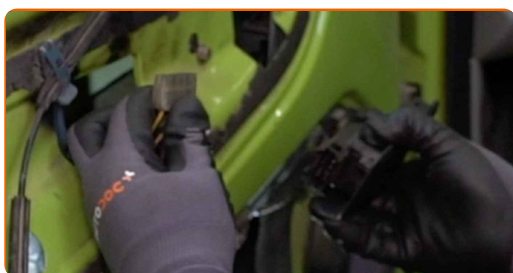


Utskifting: vindusheis – SEAT AROSA (6H). AUTODOCs eksperter anbefaler:

- Hold i ruten når du hever den for å unngå skader.

16

Løs kontaktene til vindusheisen fra styreenheten.



17

Skru løs festene til vindusheisenheten. Bruk en pipenøkkelinnsats #10. Bruk en skrallenøkkel.



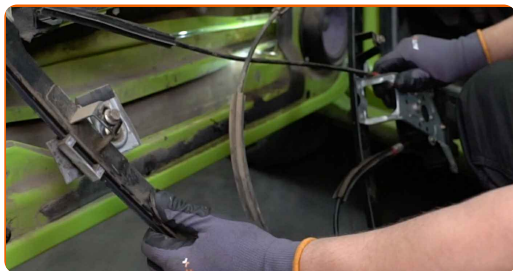
18

Ta ut kontakten til motoren til det elektriske vinduet.





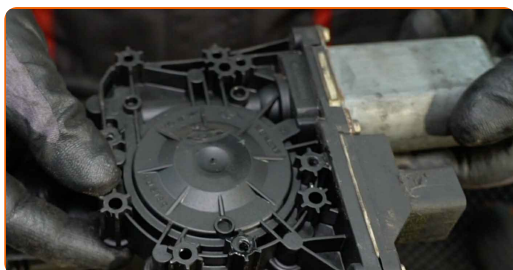
**19** Fjerne reguleringsmekanismen til vinduet.



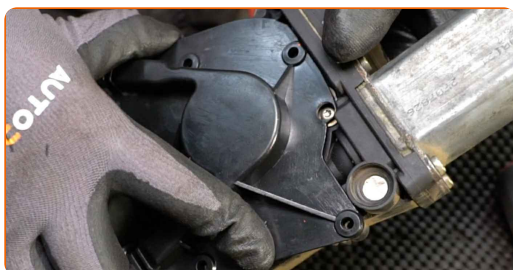
**20** Skru løs festene til motoren til det elektriske vinduet. Bruk en Philips-skrutrekker.



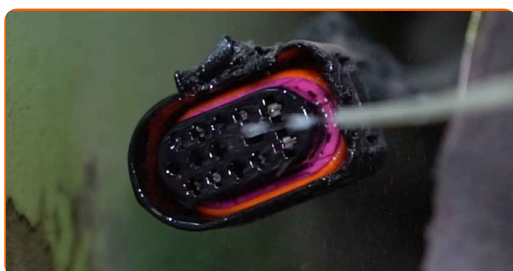
**21** Fjern vindusheismotoren.



**22** Monter og skru inn motorfestene til den nye vindusheismekanismen. Bruk en Philips-skrutrekker.

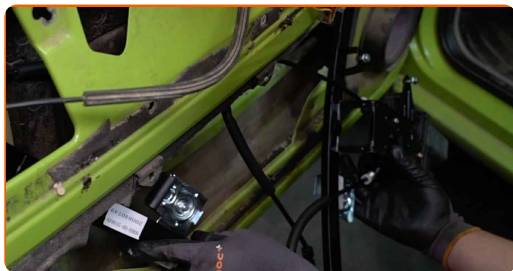


**23** Ha kontaktspray på kontakten til vindusheismotoren. Bruk dielektrisk fett.

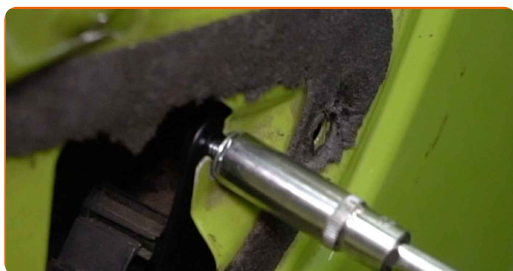




**24** Monter den nye reguleringsmekanismen til vinduet.



**25** Skru inn festene til vindusheisen. Bruk en pipenøkkelinnsats #10. Bruk en skrallenøkkel.

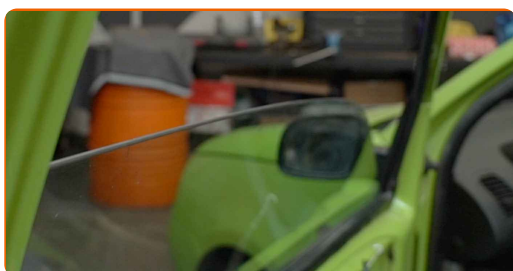


**26** Fest kontakten til vindusheismotoren.

**27** Koble kontaktene til det elektriske vinduet til styreenheten.



**28** Senk ruten og monter den i de tilhørende festepunktene i heismekanismen.



Utskifting: vindusheis – SEAT AROSA (6H). Tips fra AUTODOCs eksperter:

- Hold i ruten når du senker den for å unngå skader.
- Vær forsiktig når du monterer delen, slik at du ikke skader den.

29

Skrue inn festene til glassruten. Bruk en pipenøkkelinnsats #10. Bruk en skrallenøkkel.



Utskifting: vindusheis – SEAT AROSA (6H). Tips:

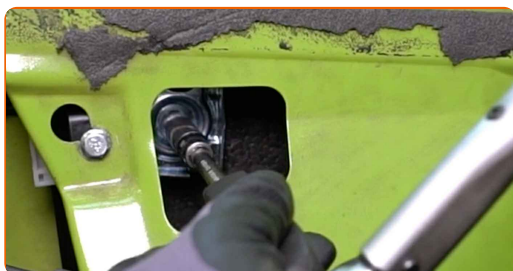
- Hold i ruten når du skrur inn festene for å unngå skader.

30

Kontroller at vindusheisen fungerer som den skal.

31

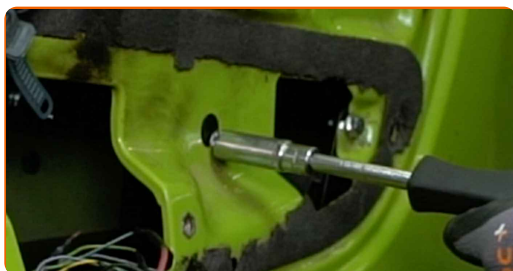
Stram festene til ruten. Bruk en pipenøkkelinnsats #10. Bruk en momentnøkkel. Stram den til 5 Nm dreiemoment.



Utskifting: vindusheis – SEAT AROSA (6H). AUTODOC anbefaler:

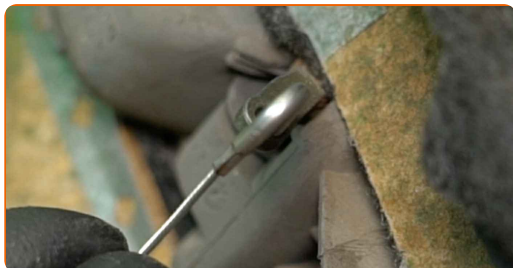
- Ikke bruk for mye kraft når du strammer festene Det kan skade glasset hvis de strammes for mye.

**32** Stram festene til vindsusheisenheten. Bruk en pipenøkkelinnsats #10. Bruk en momentnøkkel. Stram den til 8 Nm dreiemoment.



**33** Løs kontaktene til vindusheisen fra styreenheten.

**34** Monter kabelen mellom håndtaket og låsen.



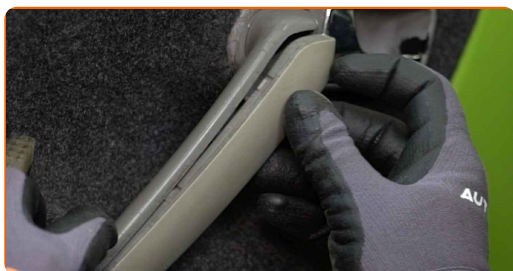
**35** Monter dørpanelet igjen.



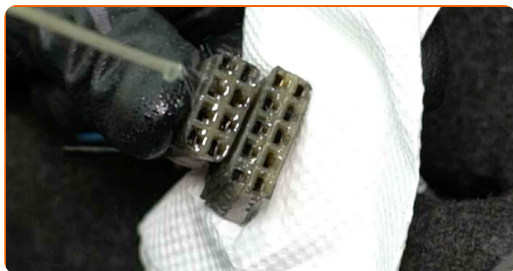
**36** Stram dørhåndtakfestet. Bruk en Philips-skrutrekker.



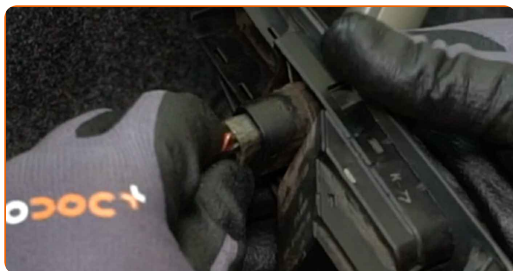
**37** Fest panelet til dørhåndtaket.



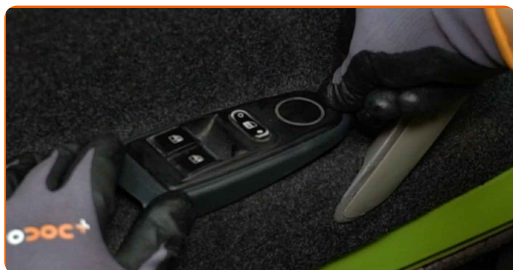
**38** Ha kontaktspray på kontaktene til vindusheisen. Bruk dielektrisk fett.



**39** Koble kontaktene til det elektriske vinduet til styreenheten.

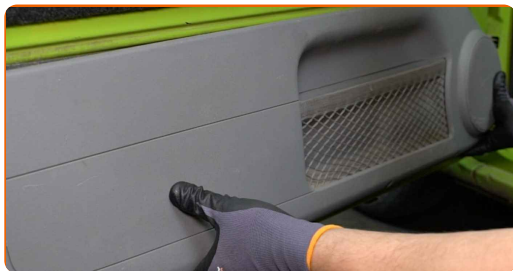


**40** Monter brytermodulen til vindusheisen.



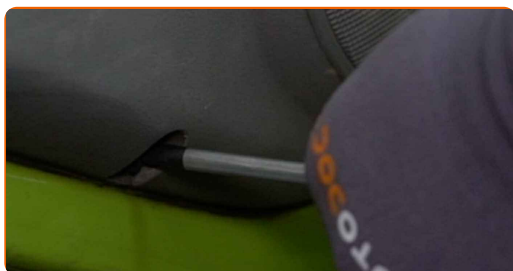
41

Fest det nedre dørpanelet.



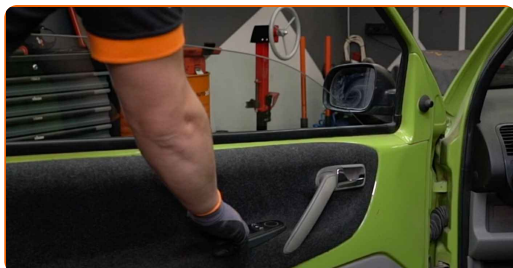
42

Skru inn festene til det nedre dørpanelet. Bruk en Philips-skrutrekker.



43

Kontroller at vindusheisen fungerer som den skal.



44

Lukk bildøren.

**GODT GJORT!** 

**SE FLERE VEILEDNINGER**

# AUTODOC – TOPP KVALITET OG RIMELIGE BILDELER PÅ NETTET

**AUTODOC-APPEN: SIKRE DEG GODE TILBUD I DEN PRAKTISKE APPEN VÅR**



**+ AUTODOC**

GET IT ON  
**Google Play**

Download on the  
**App Store**

**Download**

**ET STORT UTVALG AV RESERVEDELER TIL BILEN DIN**

**VINDUSHEIS: ET STORT UTVALG**

## **ⓘ ANSVARFRASKRIVELSE:**

Dokumentet inneholder kun generelle anbefalinger som kan være til hjelp ved reparasjoner eller utskiftninger. AUTODOC er ikke ansvarlig for tap, personskader, skader på eiendom som oppstår under reparasjonen eller utskiftningen på grunn av feilaktig bruk eller feiltolkning av de opplysningene som er stilt til rådighet.

AUTODOC er ikke ansvarlig for noen mulige feil og usikkerheter i denne veiledningen. Opplysningene er kun stilt til rådighet som informasjon og kan ikke erstatte veiledninger fra en spesialist.

AUTODOC er ikke ansvarlig for feil eller farlig bruk av apparater, verktøy eller bildeler. AUTODOC anbefaler sterkt å være forsiktig og følge sikkerhetsreglene ved gjennomføring av reparasjon eller utskiftning. Husk: Bruk av bildeler av mindreverdige kvalitet garanterer ikke at du oppnår riktig nivå av trafikksikkerhet.

© Copyright 2023 – Alt innhold, særlig tekster, fotografier og grafikker er beskyttet av opphavsrett. Alle rettigheter, inkludert mangfoldiggjørelse, kunngjøring, bearbeiding og oversettelse forbeholdes AUTODOC SE.