



Slik bytter du
bremsetrommel på en
SEAT Cordoba I Vario
Varebil / Stasjonsvogn
(6K5) – veiledning

LIGNENDE VIDEOVEILEDNING



Denne videoen viser fremgangsmåten for bytte av en lignende bildel i en annen bil

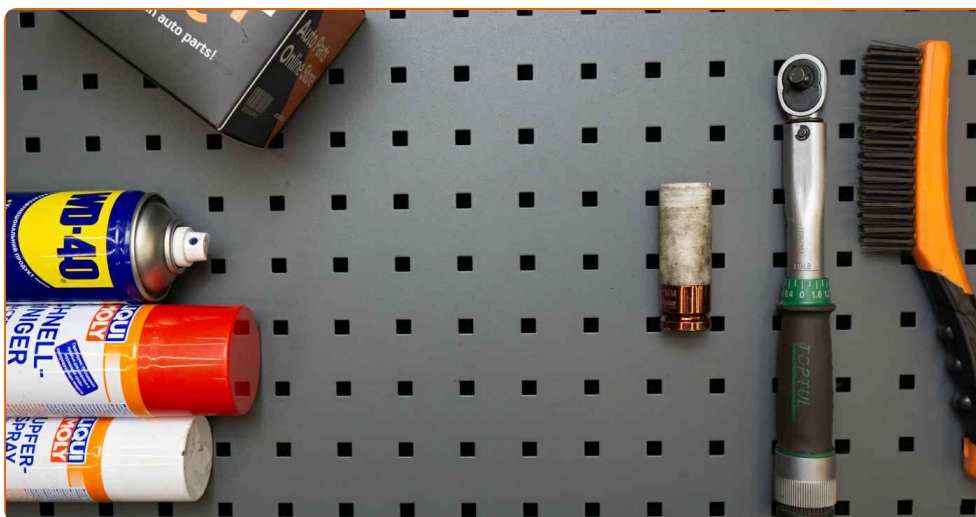
Viktig!

Denne fremgangsmåten for bytte kan brukes for:
SEAT Cordoba I Vario Varebil / Stasjonsvogn (6K5) 1.9 TDI

Trinnene kan variere litt, avhengig av designet på bilen.

Denne veiledningen ble laget på grunnlag av fremgangsmåten for bytte av en lignende bildel på en: VW Lupo (6X1, 6E1) 1.4 TDI

UTSKIFTING: BREMSETROMMEL – SEAT CORDOBA I VARIO VAREBIL / STASJONSVOGN (6K5). VERKTØYET DU VIL TRENGE:



- Stålbørste
- WD-40 spray
- Kobberpasta
- Hjulpiper #17
- Skrallenøkkel
- Momentnøkkel
- Phillips-skrutrekker
- Stoppekloss

Kjøp verktøy

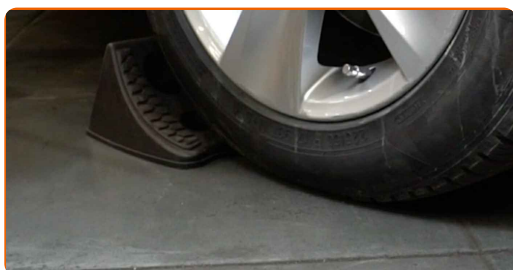
Utskifting: bremsetrommel – SEAT Cordoba I Vario Varebil / Stasjonsvogn (6K5). Tips fra AUTODOCs eksperter:

- Skift bremsetrommer på SEAT Cordoba I Vario Varebil / Stasjonsvogn (6K5) i par på bakakselen. Se bort fra status på delene. Det sikrer jevn bremsing.
- Bytteprosedyren er lik for høyre og venstre bremsetrommel på samme aksel.
- Pass på å bytte bremseskoene også når du bytter bremsetromlene.
- Alt arbeid bør utføres med motoren av.

UTSKIFTING: BREMSETROMMEL – SEAT CORDOBA I VARIO VAREBIL / STASJONSVOGN (6K5). ANBEFALT REKKEFØLGE FOR TRINNENE:

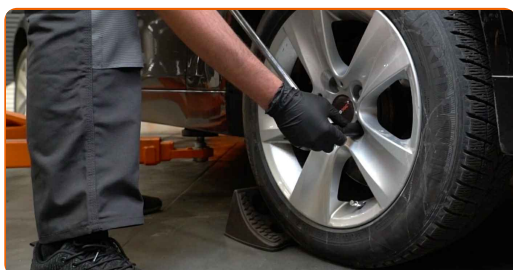
1

Sikre hjulene med klosser.



2

Løsne hjulfesteboltene. Bruk en kraftpipe for hjulmutter #17.



3 Hev bakdelen på bilen og sikre den på støttene.

4 Løsne hjulboltene.



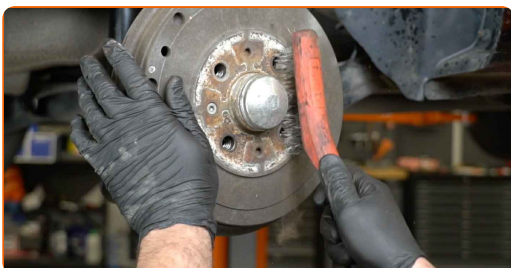
AUTODOC anbefaler:

- Viktig! Hold i hjulet når du skrur løs festeboltene. SEAT Cordoba I Vario Varebil / Stasjonsvogn (6K5)

5 Ta av hjulet.

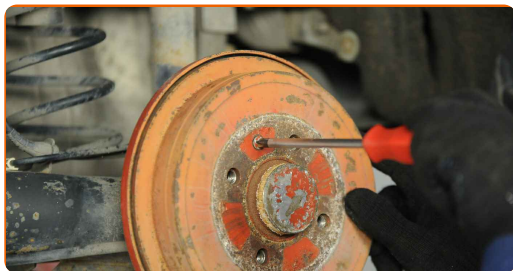


6 Rengjør festene til trommelbremsene. Bruk en stålbørste. Bruk WD-40 spray.



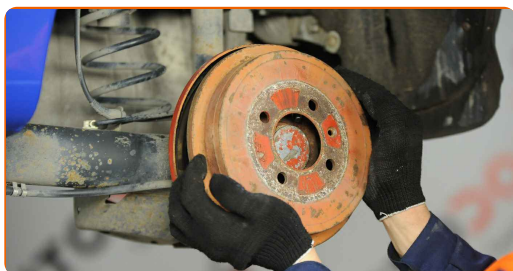
7

Skru løs festet til trommelbremsen. Bruk en Philips-skrutrekker.



8

Fjern trommelbremsen.

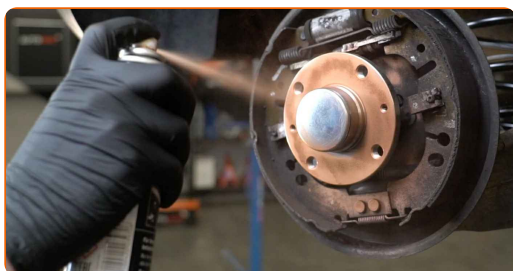


Utskifting: bremsetrommel – SEAT Cordoba I Vario Varebil / Stasjonsvogn (6K5). Tips:

- Undersøk bremseskoene. Bytt dem om nødvendig.

9

Rengjør navet. Bruk en stålbørste. Behandle deretter kontaktflaten. Bruk kobberfett.

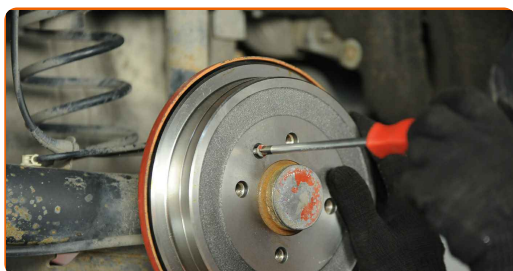


10

Installer en bremsetrommel.



- 11** Stram festene til trommelbremsene. Bruk en Philips-skrutrekker. Bruk en momentnøkkel. Stram den til 4 Nm dreiemoment.



- 12** Rens festepunktet til felgen. Bruk en stålbørste.

- 13** Behandle overflaten hvor hjulfelgen kommer i kontakt med bremsetrommelen med et egnet middel. Bruk kobberfett.



- 14** Installer hjulet.



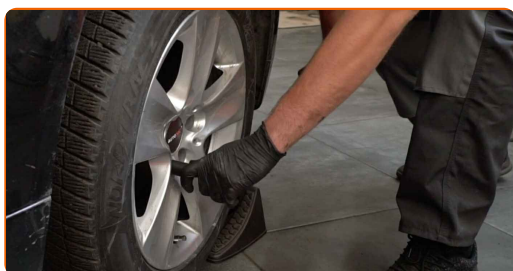
Utskifting: bremsetrommel – SEAT Cordoba I Vario Varebil / Stasjonsvogn (6K5). AUTODOCs eksperter anbefaler:

- For å unngå skade, hold hjulet opp når festeboltene skrues fast.

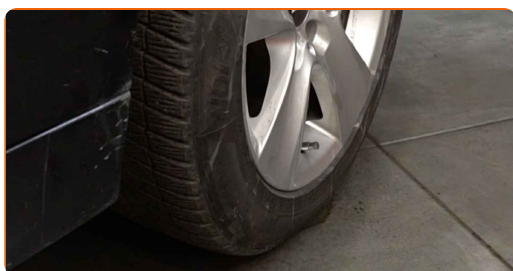
15 Skru inn boltene. Bruk en kraftpipe for hjulmutter #17.



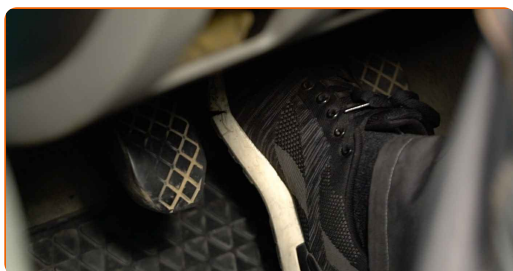
16 Senk bilen og stram hjulboltene, arbeid på kryss. Bruk en kraftpipe for hjulmutter #17. Bruk en momentnøkkel. Stram den til 110 Nm dreiemoment.



17 Fjern jekker og klosser.



18 Juster avstanden mellom bremseskoene og trommelen på SEAT Cordoba I Vario Varebil / Stasjonsvogn (6K5), mens du trykker på bremsepedalen 10-15 ganger.



GODT GJORT! 

SE FLERE VEILEDNINGER

AUTODOC – TOPP KVALITET OG RIMELIGE BILDELER PÅ NETTET

AUTODOC-APPEN: SIKRE DEG GODE TILBUD I DEN PRAKTISKE APPEN VÅR



+ AUTODOC

GET IT ON
Google Play

 Download on the
App Store

Download

ET STORT UTVALG AV RESERVEDELER TIL BILEN DIN

BREMSETROMMEL: ET STORT UTVALG

ANSVARFRASKRIVELSE:

Dokumentet inneholder kun generelle anbefalinger som kan være til hjelp ved reparasjoner eller utskiftninger. AutoDoc er ikke ansvarlig for tap, personskader, skader på eiendom som oppstår under reparasjonen eller utskiftningen på grunn av feilaktig bruk eller feiltolkning av de opplysningene som er stilt til rådighet.

AutoDoc er ikke ansvarlig for noen mulige feil og usikkerheter i denne veiledningen. Opplysningene er kun stilt til rådighet som informasjon og kan ikke erstatte veiledninger fra en spesialist.

AutoDoc er ikke ansvarlig for feil eller farlig bruk av apparater, verktøy eller bildeler. AutoDoc anbefaler sterkt å være forsiktig og følge sikkerhetsreglene ved gjennomføring av reparasjon eller utskiftning. Husk: Bruk av bildeler av mindreverdige kvalitet garanterer ikke at du oppnår riktig nivå av trafikksikkerhet.

© Copyright 2022 – Alt innhold, særlig tekster, fotografier og grafikker er beskyttet av opphavsrett. Alle rettigheter, inkludert mangfoldiggjørelse, kunngjøring, bearbeiding og oversettelse forbeholdes Autodoc GmbH.