



Slik bytter du kupefilter
på en **SEAT Cordoba I**
Vario Varebil /
Stasjonsvogn (6K5) –
veiledning

LIGNENDE VIDEOVEILEDNING



Denne videoen viser fremgangsmåten for bytte av en lignende bildel i en annen bil

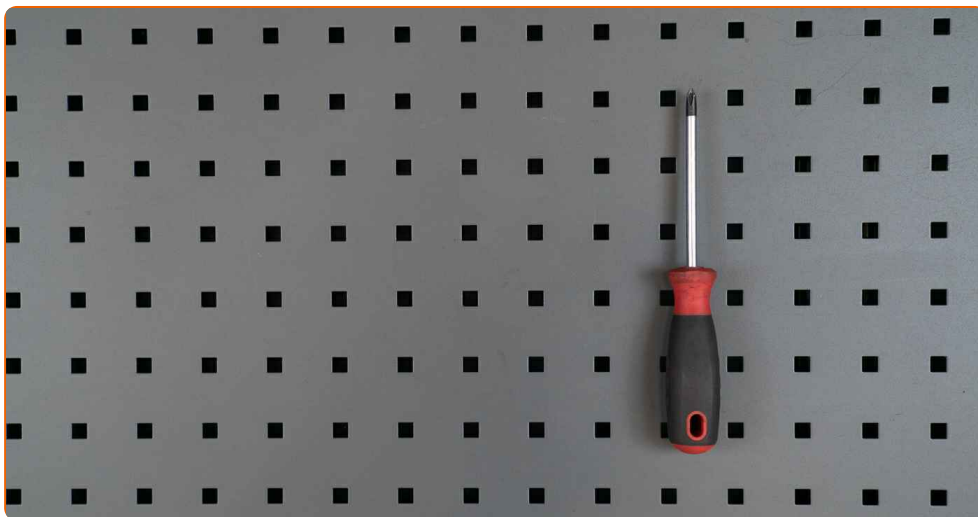
Viktig!

Denne fremgangsmåten for bytte kan brukes for:
SEAT Cordoba I Vario Varebil / Stasjonsvogn (6K5) 1.9 TDI

Trinnene kan variere litt, avhengig av designet på bilen.

Denne veiledningen ble laget på grunnlag av fremgangsmåten for bytte av en lignende bildel på en: SEAT Leon Hatchback (1M1) 1.8 20V

UTSKIFTING: KUPEFILTER – SEAT CORDOBA I VARIO
VAREBIL / STASJONSVOGN (6K5). LISTE MED
VERKTØYET DU KAN TRENGE:



• Phillips-skrutrekker

• Skjermtrekk

[Kjøp verktøy](#)

AUTODOC anbefaler:

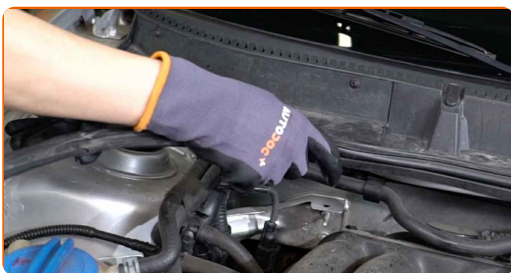
- Skift kupèfilter minst en gang hvert halvår, tidlig på våren og høsten.
- Følg vilkårene, anbefalingene og kravene for delens drift angitt av produsenten.
- Dersom luftstrømmen inn i kupèen er kraftig redusert, skift filter før planlagt vedlikehold.
- Alt arbeid bør utføres med motoren av.

UTSKIFTING: KUPEFILTER – SEAT CORDOBA I VARIO VAREBIL / STASJONSVOGN (6K5). ANBEFALT REKKEFØLGE FOR TRINNENE:

1 Åpne panseret.

2 Bruk et deksel for å beskytte skjermen for å unngå skader på lakken og plastdelene på bilen.

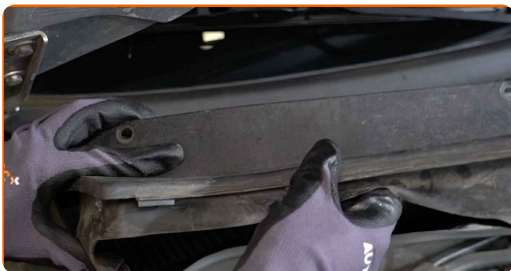
3 Fjern forseglingen på grillen ved vindusviskerne.



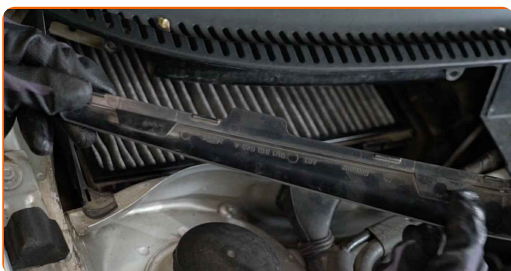
4 Skru løs festene til plastpanelet. Bruk en Philips-skrutrekker.



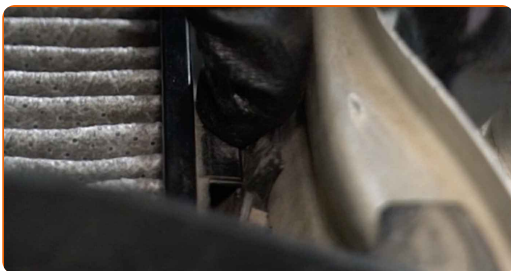
5 Fjern plastpanelet.



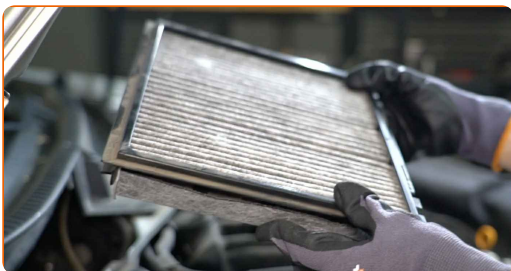
6 Fjern dekselet til kupefilterhuset.



7 Trykk ned festene til kabinfilteret for å løsne det.

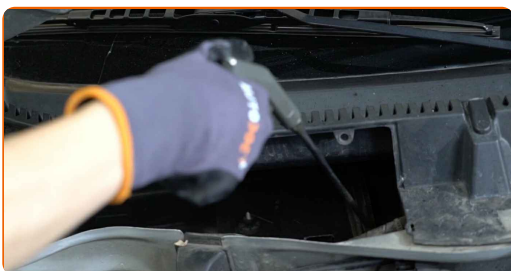


8 Fjern kupefilteret.



9 Skru på resirkuleringsmodusen for luft.

10 Rens montasjeflaten til kupéfilteret.



11

Sett inn et nytt filterelement i rammen.

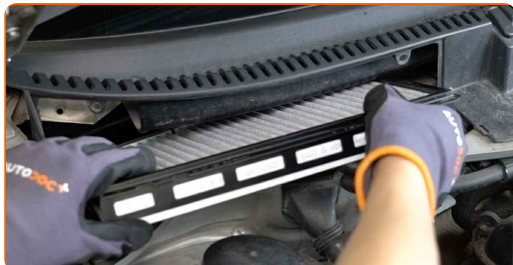


Utskifting: kupefilter – SEAT Cordoba I Vario Varebil / Stasjonsvogn (6K5).
AUTODOC anbefaler:

- Følg retningspilen for luftstrømmen på filteret.
- Sørg for at du bare bruker kvalitetsfiltre.

12

Installer kupéfilteret i setet.



AUTODOC anbefaler:

- Utskifting: kupefilter – SEAT Cordoba I Vario Varebil / Stasjonsvogn (6K5). Pass på at du plasser filterelementet riktig. Unngå feil innretting.

13 Klikk kabinfilteret tilbake på plass igjen.



14 Fest dekselet til kupefilterhuset.



15 Monter plastpanelet.



16 Skru på festene til plastpanelet. Bruk en Philips-skrutrekker.



17 Installer forseglingen til vindusvisker-grillen.



18 Slå på tenningen.

19 Slå på klimaanlegget. Dette er nødvendig for å påse at komponentene fungerer korrekt.

20 Slå av tenningen.

21 Fjern beskyttelsestrekket fra skjermen.

22 Lukk panseret.

GODT GJORT! 


SE FLERE VEILEDNINGER


AUTODOC – TOPP KVALITET OG RIMELIGE BILDELER PÅ NETTET

AUTODOC-APPEN: SIKRE DEG GODE TILBUD I DEN PRAKTISKE APPEN VÅR



+ AUTODOC

GET IT ON  **Google Play**

 **Download on the App Store**

Download

ET STORT UTVALG AV RESERVEDELER TIL BILEN DIN

KUPEFILTER: ET STORT UTVALG

ANSVARFRASKRIVELSE:

Dokumentet inneholder kun generelle anbefalinger som kan være til hjelp ved reparasjoner eller utskiftninger. AUTODOC er ikke ansvarlig for tap, personskader, skader på eiendom som oppstår under reparasjonen eller utskiftningen på grunn av feilaktig bruk eller feiltolkning av de opplysningene som er stilt til rådighet.

AUTODOC er ikke ansvarlig for noen mulige feil og usikkerheter i denne veiledningen. Opplysningene er kun stilt til rådighet som informasjon og kan ikke erstatte veiledninger fra en spesialist.

AUTODOC er ikke ansvarlig for feil eller farlig bruk av apparater, verktøy eller bildeler. AUTODOC anbefaler sterkt å være forsiktig og følge sikkerhetsreglene ved gjennomføring av reparasjon eller utskiftning. Husk: Bruk av bildeler av mindreverdige kvalitet garanterer ikke at du oppnår riktig nivå av trafiksikkerhet.

© Copyright 2022 – Alt innhold, særlig tekster, fotografier og grafikker er beskyttet av opphavsrett. Alle rettigheter, inkludert mangfoldiggjørelse, kunngjøring, bearbeiding og oversettelse forbeholdes AUTODOC GmbH.