



Slik bytter du
drivstoffilter på en **SEAT**
Cordoba Sedan (6K1,
6K2) – veiledning

LIGNENDE VIDEOVEILEDNING



Denne videoen viser fremgangsmåten for bytte av en lignende bildel i en annen bil

Viktig!

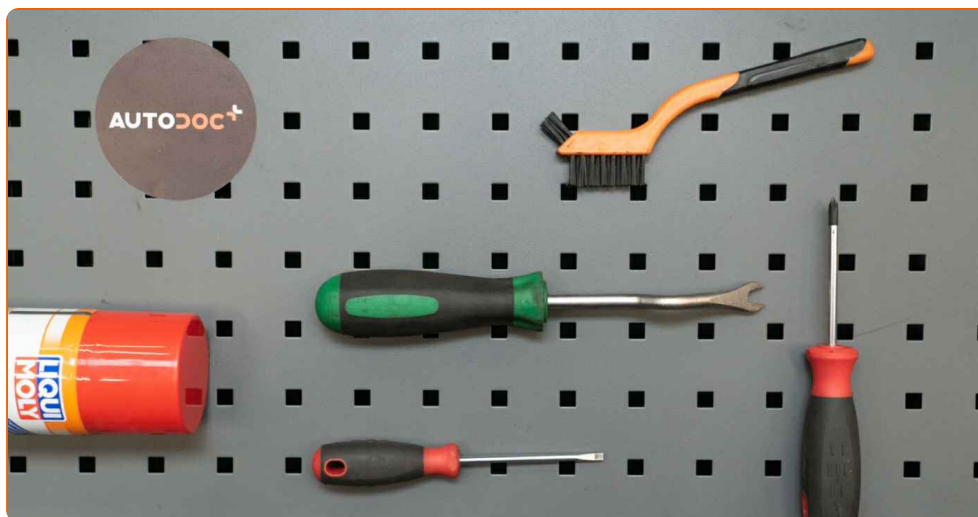
Denne fremgangsmåten for bytte kan brukes for:

SEAT Cordoba Sedan (6K1, 6K2) 1.4 i, SEAT Cordoba Sedan (6K1, 6K2) 1.6 i, SEAT Cordoba Sedan (6K1, 6K2) 1.4 i 16V, SEAT Cordoba Sedan (6K1, 6K2) 1.4 16V, SEAT Cordoba Sedan (6K1, 6K2) 1.8 T 20V Cupra

Trinnene kan variere litt, avhengig av designet på bilen.

Denne veiledningen ble laget på grunnlag av fremgangsmåten for bytte av en lignende bildel på en: SEAT Ibiza III Hatchback (6L) 1.4 16V

UTSKIFTING: DRIVSTOFFILTER – SEAT CORDOBA
SEDAN (6K1, 6K2). LISTE MED VERKTØYET DU KAN
TRENGE:



- Rengjøringsbørste av nylon
- Universal rengjøringspray
- Demonteringsverktøy for klemmer
- Flat Skrutrekker
- Phillips-skrutrekker
- Væskebeholder

[Kjøp verktøy](#)

Utskifting: drivstoffilter – SEAT Cordoba Sedan (6K1, 6K2). AUTODOC anbefaler:

- Sørg for tilstrekkelig ventilasjon av arbeidsplassen. Drivstoffdamp er giftig.
- Advarsel! Slå av motoren før du setter i gang med alle typer arbeid – SEAT Cordoba Sedan (6K1, 6K2)

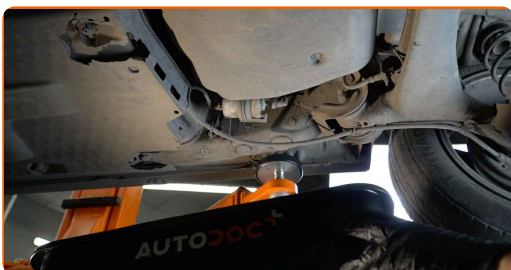
GJENNOMFØR UTSKIFTINGEN I FØLGENDE REKKEFØLGE:

1 Åpne lokket til drivstofftanken.

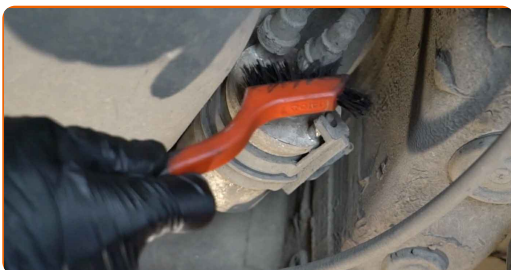
2 Skru løs påfyllingslokket.

3 Løft bilen med en jekk eller plasser den over en smøregrav.

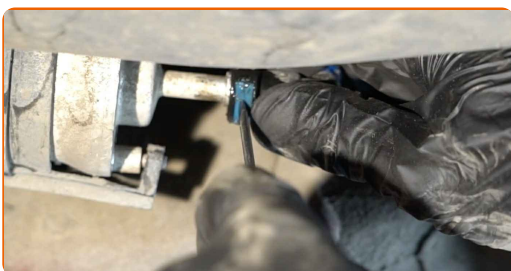
4 Klargjør en beholder for væsker.



5 Rengjør festene til tilførselsrørene for drivstoff. Bruk en rengjøringsbørste av nylon. Bruk universal rengjøringspray.



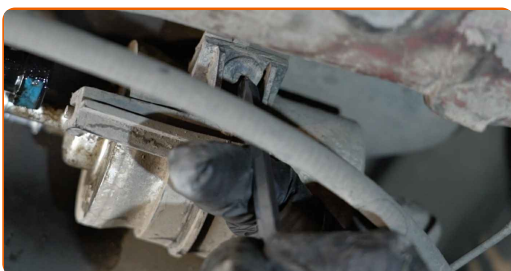
- 6** Trykk på klemmene og løsne drivstoffledningene fra oljefilterhuset. Bruk en flat skrutrekker. Bruk et demonteringsverktøy for klemmer.



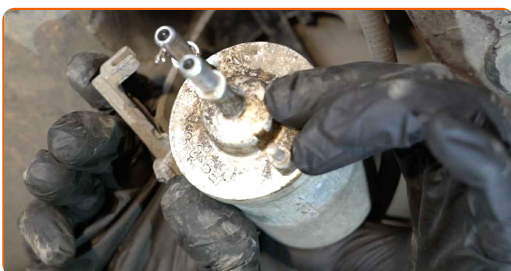
Utskifting: drivstoffilter – SEAT Cordoba Sedan (6K1, 6K2). Tips:

- Vær forsiktig! Det kan lekke drivstoff fra filterhuset og slangene.

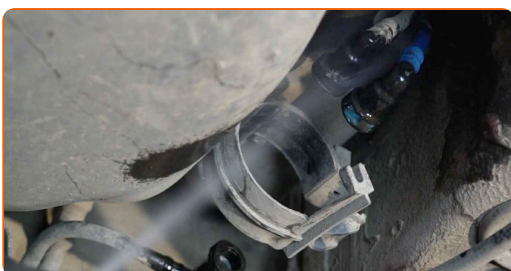
- 7** Skru løs braketten til drivstoffilteret. Bruk en Philips-skrutrekker.



- 8** Ta ut drivstoffilteret. Plasser den gamle filterpatronen i beholderen.



- 9** Rengjør festene til tilførselsrørene for drivstoff. Bruk universal rengjøringspray.



10

Sett inn et nytt drivstoffilter.



AUTODOC anbefaler:

- Se til at drivstoffilteret er riktig posisjonert. Ta i betraktning merket for drivstoffets retning.
- Pass på at ikke støv og smuss trenger seg inn i filterhuset til drivstoffilteret under montering.
- Obs! Bruk kvalitetsfilter – SEAT Cordoba Sedan (6K1, 6K2).

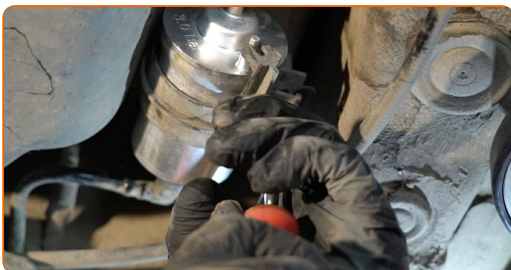
11

Koble drivstoffslangene til drivstoffilteret og lås festeklemmene.

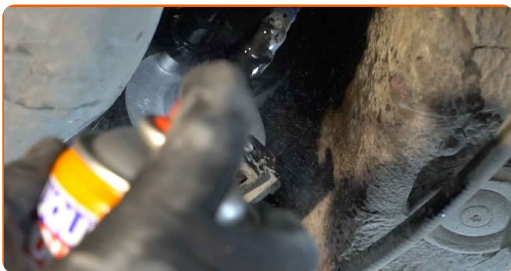


12

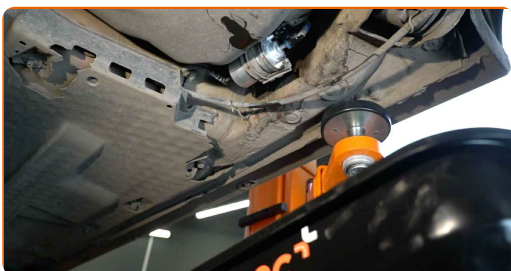
Skru inn festebakketten til drivstoffilteret. Bruk en Philips-skrutrekker.



13 Rengjør festene til tilførselsrørene for drivstoff. Bruk universal rengjøringspray.



14 Ta vekk beholderen med væske som står under drivstoffilteret.



15 Senk bilen

16 Stram påfyllingslokket.

17 Steng lokket til drivstofftanken.

Utskifting: drivstoffilter – SEAT Cordoba Sedan (6K1, 6K2). Tips fra AUTODOCs eksperter:

- Før du begynner å kjøre, slå av og på tenningen flere ganger. Dette bør gjøres for å aktivere drivstoffpumpen, slik at den pumper drivstoff gjennom drivstoffsystemet.

18 Kjør motoren i noen minutter. Dette er nødvendig for å påse at komponentene fungerer korrekt.

19

Slå av motoren.

GODT GJORT! 

SE FLERE VEILEDNINGER

AUTODOC – TOPP KVALITET OG RIMELIGE BILDELER PÅ NETTET

AUTODOC-APPEN: SIKRE DEG GODE TILBUD I DEN PRAKTISKE APPEN VÅR

GET IT ON

Download on the

Download

ET STORT UTVALG AV RESERVEDELER TIL BILEN DIN

DRIVSTOFFILTER: ET STORT UTVALG

ⓘ ANSVARFRASKRIVELSE:

Dokumentet inneholder kun generelle anbefalinger som kan være til hjelp ved reparasjoner eller utskiftninger. AUTODOC er ikke ansvarlig for tap, personskader, skader på eiendom som oppstår under reparasjonen eller utskiftningen på grunn av feilaktig bruk eller feiltolkning av de opplysningene som er stilt til rådighet.

AUTODOC er ikke ansvarlig for noen mulige feil og usikkerheter i denne veiledningen. Opplysningene er kun stilt til rådighet som informasjon og kan ikke erstatte veiledninger fra en spesialist.

AUTODOC er ikke ansvarlig for feil eller farlig bruk av apparater, verktøy eller bildeler. AUTODOC anbefaler sterkt å være forsiktig og følge sikkerhetsreglene ved gjennomføring av reparasjon eller utskiftning. Husk: Bruk av bildeler av mindreverdige kvalitet garanterer ikke at du oppnår riktig nivå av trafiksikkerhet.

© Copyright 2023 – Alt innhold, særlig tekster, fotografier og grafikker er beskyttet av opphavsrett. Alle rettigheter, inkludert mangfoldiggjørelse, kunngjøring, bearbeiding og oversettelse forbeholdes AUTODOC SE.