



Slik bytter du girolje til
manuelle girkasser på en
SEAT TOLEDO I (1L) –
veiledning

LIGNENDE VIDEOVEILEDNING



Denne videoen viser fremgangsmåten for bytte av en lignende bildel i en annen bil

Viktig!

Denne fremgangsmåten for bytte kan brukes for:

SEAT TOLEDO I (1L) 1.6 i, SEAT TOLEDO I (1L) 1.8 16V, SEAT TOLEDO I (1L) 1.9 D, SEAT TOLEDO I (1L) 1.9 TD, SEAT TOLEDO I (1L) 1.8 i, SEAT TOLEDO I (1L) 2.0 i, SEAT TOLEDO I (1L) 2.0 i 16V, SEAT TOLEDO I (1L) 1.9 TDI, SEAT TOLEDO I (1L) 1.8 GT

Trinnene kan variere litt, avhengig av designet på bilen.

Denne veiledningen ble laget på grunnlag av fremgangsmåten for bytte av en lignende bildel på en: SKODA Fabia I Combi (6Y5) 1.2

UTSKIFTING: GIROLJE TIL MANUELLE GIRKASSER – SEAT TOLEDO I (1L). LISTE MED VERKTØYET DU KAN TRENGE:



- Stålbørste
- Universal rengjøringspray
- HEX bit nr. H17
- Pipenøkkelinnsats # 12
- Phillips-skrutrekker
- Momentnøkkel
- Trakt
- Kar til oljeskift
- Skjermtrekk

Kjøp verktøy

Utskifting: girolje til manuelle girkasser – SEAT TOLEDO I (1L). AUTODOC anbefaler:

- Alt arbeid bør utføres med motoren av.

UTSKIFTING: GIROLJE TIL MANUELLE GIRKASSER – SEAT TOLEDO I (1L). ANBEFALT REKKEFØLGE FOR TRINNENE:

1 Åpne panseret.

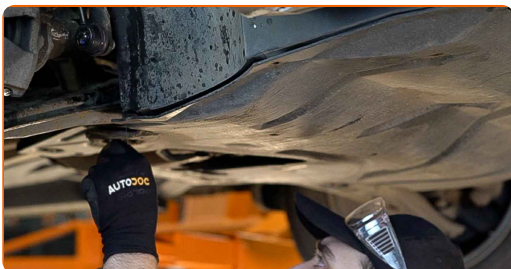
2 Bruk et deksel for å beskytte skjermen for å unngå skader på lakken og plastdelene på bilen.

3 Løft bilen med en jekk eller plasser den over en smøregrav.

Utskifting: girolje til manuelle girkasser – SEAT TOLEDO I (1L). Tips:

- Kjøretøyet må stå på rett kjøel, og dersom det står skjevt, må dreneringspluggen være på det laveste punktet.

4 Skru løs festene på nedre lydisolasjon. Bruk en pipenøkkelinnsats #12. Bruk en Philips-skrutrekker.



5 Fjern nedre lydisolasjon.



6 Rengjør området rundt dreneringshullet til oljepannen. Bruk en stålbørste. Bruk universal rengjøringspray.



AUTODOC anbefaler:

- Utskifting: girolje til manuelle girkasser – SEAT TOLEDO I (1L). Vent i noen minutter etter påføringen av sprayen.

7 Plasser en beholder for avfallsolje, med minst 2 l. kapasitet, under dreneringshullet.



8 Skru ut bunnpluggen. Bruk HEX nr. H17.



9

Tapp ut den brukte oljen.



Utskiifting: girolje til manuelle girkasser – SEAT TOLEDO I (1L). AUTODOCs eksperter anbefaler:

- Obs! Oljen kan være varm.

10

Rengjør området rundt girkassehusets påfyllingshull. Bruk en stålbørste. Bruk universal rengjøringspray.



Utskiifting: girolje til manuelle girkasser – SEAT TOLEDO I (1L). Tips fra AUTODOC:

- Vent et par minutter etter at sprayen er påført.

11

Skru løs lokket for påfyllingshullet på girkassehuset. Bruk HEX nr. H17.



- 12** Skru inn den nye dreneringspluggen og stram den. Bruk HEX nr. H17. Bruk en momentnøkkel. Stram den til 32 Nm dreiemoment.



- 13** Sett inn i trakten. Hell oljen i girkassen gjennom påfyllingshullet. Nødvendig mengde olje: 1.5.



Utskifting: giorolje til manuelle girkasser – SEAT TOLEDO I (1L). Tips fra AUTODOCs eksperter:

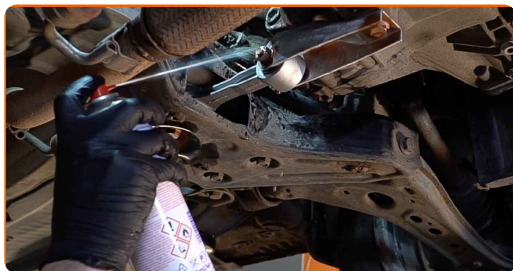
- Bruk oljen som er anbefalt av produsenten.

- 14** Skru inn lokket påfyllingspluggen til girkassehuset. Bruk HEX nr. H17. Bruk en momentnøkkel. Stram den til 32 Nm dreiemoment.



15

Rengjør området rundt girkassehusets påfyllingshull. Bruk universal rengjøringspray.



16

Monter nedre lydisolasjon.



17

Skru fast festene på nedre lydisolasjon. Bruk en pipenøkkelinnsats #12. Bruk en Philips-skrutrekker.



18

Senk bilen.

19

Fjern beskyttelsestrekket fra skjermen.

20

Lukk panseret.

GODT GJORT! 

SE FLERE VEILEDNINGER

AUTODOC – TOPP KVALITET OG RIMELIGE BILDELER PÅ NETTET

AUTODOC-APPEN: SIKRE DEG GODE TILBUD I DEN PRAKTISKE APPEN VÅR



+ AUTODOC

GET IT ON  **Google Play**

 **Download on the App Store**

Download

ET STORT UTVALG AV RESERVEDELER TIL BILEN DIN

GIROLJE TIL MANUELLE GIRKASSER: ET STORT UTVALG

ANSVARFRASKRIVELSE:

Dokumentet inneholder kun generelle anbefalinger som kan være til hjelp ved reparasjoner eller utskiftninger. AUTODOC er ikke ansvarlig for tap, personskader, skader på eiendom som oppstår under reparasjonen eller utskiftningen på grunn av feilaktig bruk eller feiltolkning av de opplysningene som er stilt til rådighet.

AUTODOC er ikke ansvarlig for noen mulige feil og usikkerheter i denne veiledningen. Opplysningene er kun stilt til rådighet som informasjon og kan ikke erstatte veiledninger fra en spesialist.

AUTODOC er ikke ansvarlig for feil eller farlig bruk av apparater, verktøy eller bildeler. AUTODOC anbefaler sterkt å være forsiktig og følge sikkerhetsreglene ved gjennomføring av reparasjon eller utskiftning. Husk: Bruk av bildeler av mindreverdige kvalitet garanterer ikke at du oppnår riktig nivå av trafiksikkerhet.

© Copyright 2022 – Alt innhold, særlig tekster, fotografier og grafikker er beskyttet av opphavsrett. Alle rettigheter, inkludert mangfoldiggjørelse, kunngjøring, bearbeiding og oversettelse forbeholdes AUTODOC GmbH.