



Slik bytter du fjærer  
fremme på en **SEAT**  
**TOLEDO I (1L)** –  
veiledning

## LIGNENDE VIDEOVEILEDNING



Denne videoen viser fremgangsmåten for bytte av en lignende bildel i en annen bil

### Viktig!

Denne fremgangsmåten for bytte kan brukes for:

SEAT TOLEDO I (1L) 1.6 i, SEAT TOLEDO I (1L) 1.9 D, SEAT TOLEDO I (1L) 1.9 TD,  
SEAT TOLEDO I (1L) 1.8 i, SEAT TOLEDO I (1L) 2.0 i, SEAT TOLEDO I (1L) 2.0 i 16V,  
SEAT TOLEDO I (1L) 1.9 TDI

Trinnene kan variere litt, avhengig av designet på bilen.

Denne veiledningen ble laget på grunnlag av fremgangsmåten for bytte av en lignende bildel på en: VW GOLF III (1H1) 1.4

UTSKIFTING: FJÆRER – SEAT TOLEDO I (1L).  
VERKTØYET DU TRENGER:



- Stålbørste
- WD-40 spray
- Bremserens
- Kobberpasta
- Kombinasjonsnøkkel #18
- Pipenøkkelinnsats # 10
- Pipenøkkelinnsats # 18
- Pipenøkkelinnsats # 21
- Pipenøkkelinnsats # 22
- Hjulpipe #17
- Skrallenøkkel
- Momentnøkkel
- Hydraulisk fjærbein fjærspenner
- Skjermtrekk
- Stoppekloss

**Kjøp verktøy**

Utskifting: fjærer – SEAT TOLEDO I (1L). Profesjonelle anbefalinger:

- Begge spiralfjærene i frontfjæringen bør skiftes ut samtidig.
- Utskiftningsprosedyren for høyre og venstre spiralfjærer i frontfjæringen er lik.
- Merk: Alt arbeid på bilen – SEAT TOLEDO I (1L) – må utføres med motoren koblet ut.

**GJENNOMFØR UTSKIFTINGEN I FØLGENDE REKKEFØLGE:**

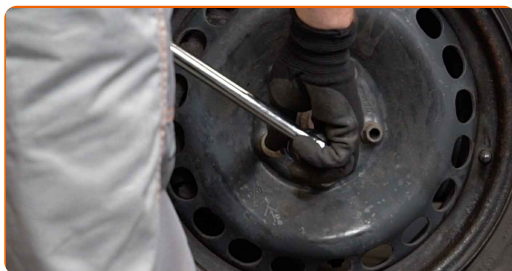
1

Sikre hjulene med klosser.



2

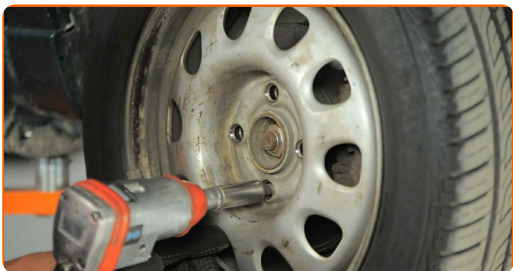
Løsne hjulfesteboltene. Bruk en kraftpipe for hjulmutter #17.



3

Hev fronten på bilen og sikre den på støttene.

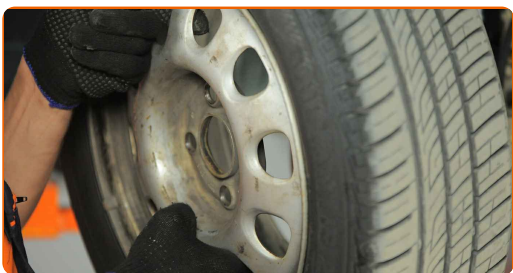
**4** Løsne hjulboltene.



Utskifting: fjærer – SEAT TOLEDO I (1L). Tips:

- For å unngå skade, hold hjulet opp når boltene skrur løs.

**5** Ta av hjulet.



**6** Rengjør festet til braketten som forbinder bremseslangen med fjærbeinet. Bruk en stålbørste. Bruk WD-40 spray.

**7** Skru bremseslangen festebrakett fra sjokket strut. Bruk en pipenøkkelinnsats #10. Bruk en skrallenøkkel.



**8** Fjern braketten fra støtdemperens fjærbein.

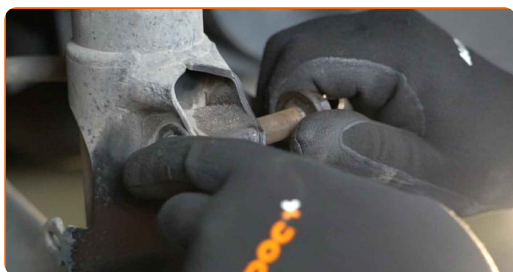


**9** Rengjør festene som kobler fjærbein til styrespindel. Bruk en stålbørste. Bruk WD-40 spray.

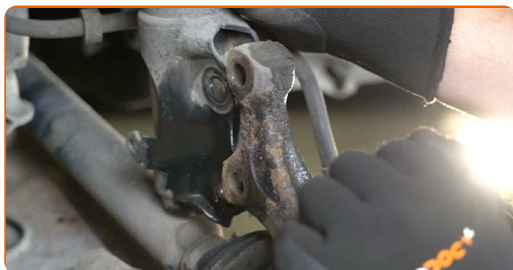
**10** Skru løs nedre feste som kobler fjærbein til styrespindel. Bruk en kombinasjonsnøkkel #18. Bruk en pipenøkkelinnsats #18. Bruk en skrallenøkkel.



**11** Fjern festeboltene (2 stykker).



**12** Koble styrespindelen fra fjærbeinet.



**13** Senk bilen.

**14** Åpne panseret.

**15** Bruk et deksel for å beskytte skjermen for å unngå skader på lakken og plastdelene på bilen.

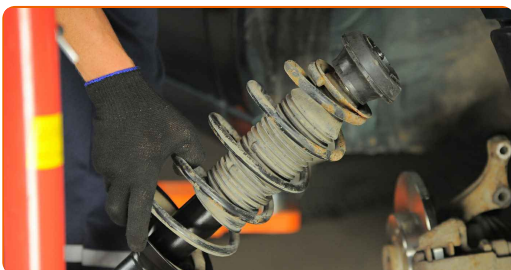
**16** Skru løs toppfestet på fjærbeinmonteringen. Bruk en pipenøkkelinnsats #22. Bruk en skrallenøkkel.



**AUTODOC anbefaler:**

- Viktig! Hold i fjærbeinet når du skrur løs festeboltene. SEAT TOLEDO I (1L)

**17** Fjern fjærbeinet.



**18** Sett fjærbeinet på fjærkompressorverktøyet.



Utskifting: fjærer – SEAT TOLEDO I (1L). AUTODOC anbefaler:

- Merk at når du bruker en fjærkompressor, må du ha et sikkert grep på fjærspolene, når du komprimerer fjæren på motsatt side.
- Sørg for riktig plassering av fjæren i holderen.
- Pass på at fjærspoler inngår tett i låsehåndtakene.

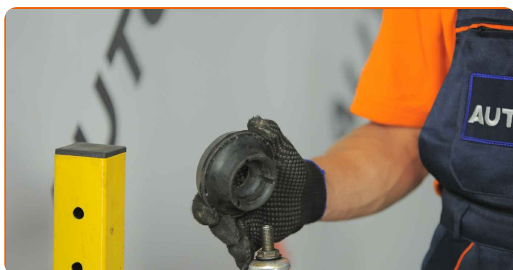
19

Komprimer fjæren.



20

Skru løs festemiddelet til fjærbeinfestet.



21

Behandle stangen til fjærbeinet. Bruk en stålbørste. Bruk WD-40 spray.





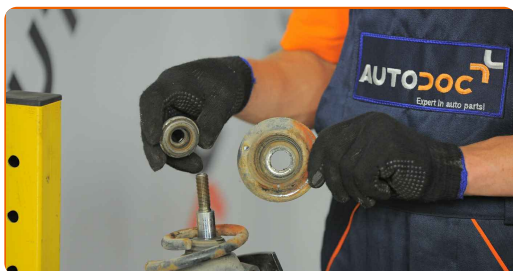
22

Fjern mutteren på beinets stempelstang. Bruk en pipenøkkelinnsats #21. Bruk en skrallenøkkel.



23

Fjern det øvre beinfestet.

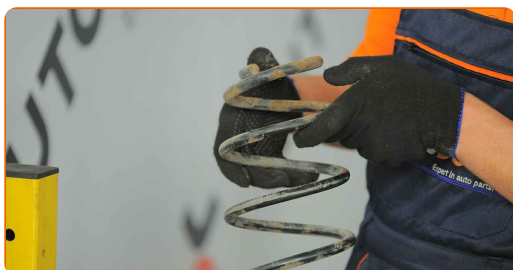


24

Slipp spiralfjæren.

25

Ta bort fjæren.



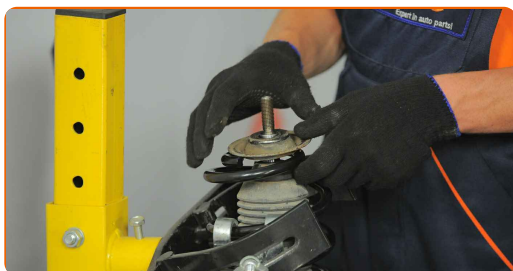
### AUTODOC anbefaler:

- Utskifting: fjærer – SEAT TOLEDO I (1L). Inspiser holderen, mansjetten og gjennomslagsstopperen til støtdemperen nøye. Bytt ut om nødvendig.

**26** Installer fjæren på støtdemperen.



**27** Komprimer fjæren.



**28** Installer den øvre demperen og monteringslager.



**29** Skru til festemiddelet til fjærbeinfestet.



**30** Stram fjærbeinets stempelstangmutter. Bruk en pipenøkkelinnsats #21. Bruk en momentnøkkel. Stram den til 65 Nm dreiemoment.

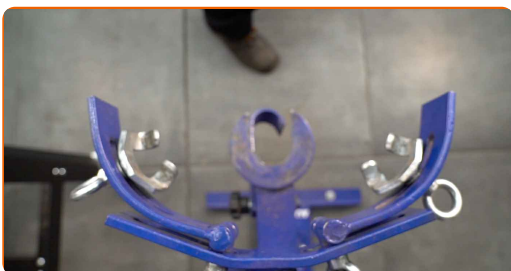


Utskifting: fjærer – SEAT TOLEDO I (1L). AUTODOCs eksperter anbefaler:

- Sjekk at fjæren er installert riktig, unngå skjevheter.

**31** Løs ut fjæren.

**32** Fjern den monterte støtdemperen.



**33** Installer fjærbeinet inn i hjulbuen.



**34** Skru på toppfestet på fjærbeinmonteringen.

Utskifting: fjærer – SEAT TOLEDO I (1L). Tips fra AUTODOC:

- Hold fjærbeinet når du skrur inn festeboltene for å unngå skade.

- 35** Stram fjærbeinmonteringsens øvre feste. Bruk en pipenøkkelinnsats #22. Bruk en momentnøkkel. Stram den til 70 Nm dreiemoment.



- 36** Fjern beskyttelsestrekket fra skjermen.

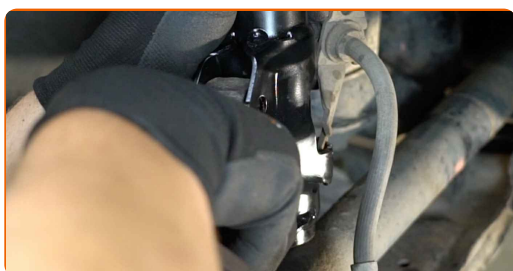
- 37** Lukk panseret.

- 38** Hev fronten på bilen og sikre den på støttene.

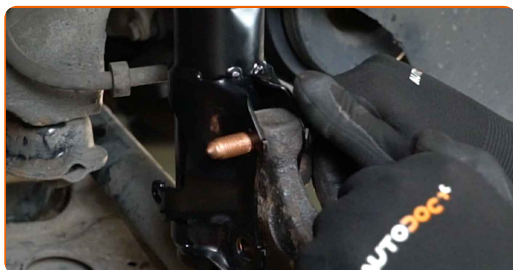
- 39** Behandle setet/festepunktet til fjærbeinet på styrespindelen. Bruk en stålbørste. Bruk WD-40 spray.



- 40** Fest fjærbeinet på styrespindelen.



- 41** Monter festebolter (2 deler).



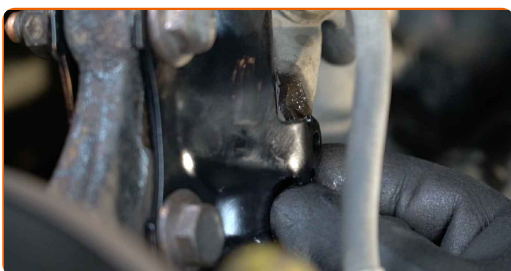
42

Stram nedre fester som kobler fjærbein til styrespindel. Bruk en kombinasjonsnøkkel #18. Bruk en pipenøkkelinnsats #18. Bruk en momentnøkkel. Stram den til 80 Nm dreiemoment.



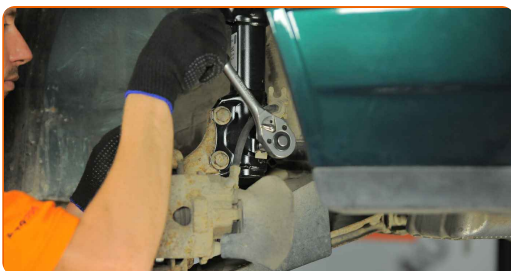
43

Monter braketten på støtdemperens fjærbein.



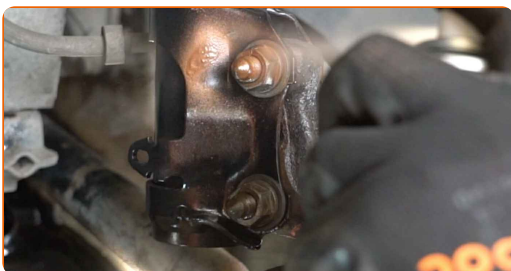
44

Stram bremseslangen festebrakett til sjokk strut. Bruk en pipenøkkelinnsats #10. Bruk en skrallenøkkel.



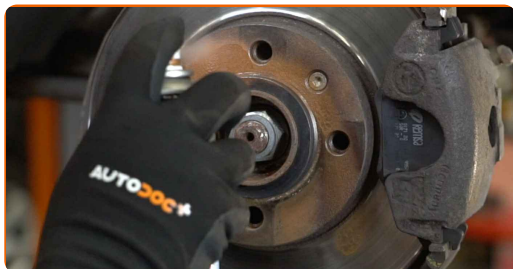
45

Behandle festene til fjærbeinet. Bruk kobberfett.



46

Behandle overflaten hvor bremseskiven kontakter felgen. Bruk kobberfett.



47

Rengjør overflaten av bremseskiven. Bruk bremsrens.



Utskifting: fjærer – SEAT TOLEDO I (1L). AUTODOC anbefaler:

- Vent et par minutter etter at sprayen er påført.

48

Installer hjulet.



AUTODOC anbefaler:

- Advarsel! Hold i hjulet når du skrur inn festeboltene på bilen for å unngå skader.  
SEAT TOLEDO I (1L)

49

Skru inn boltene. Bruk en kraftpipe for hjulmutter #17.



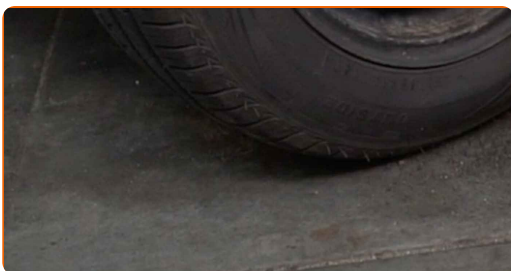
50

Senk bilen og stram hjulboltene, arbeid på kryss. Bruk en kraftpipe for hjulmutter #17. Bruk en momentnøkkel. Stram den til 120 Nm dreiemoment.



51

Fjern jekker og klosser.



**GODT GJORT!** 

**SE FLERE VEILEDNINGER**

## AUTODOC – TOPP KVALITET OG RIMELIGE BILDELER PÅ NETTET

**AUTODOC-APPEN: SIKRE DEG GODE TILBUD I DEN PRAKTISKE APPEN VÅR**

**ET STORT UTVALG AV RESERVEDELER TIL BILEN DIN**

**FJÆRER: ET STORT UTVALG**

### **ANSVARFRASKRIVELSE:**

Dokumentet inneholder kun generelle anbefalinger som kan være til hjelp ved reparasjoner eller utskiftninger. AUTODOC er ikke ansvarlig for tap, personskader, skader på eiendom som oppstår under reparasjonen eller utskiftningen på grunn av feilaktig bruk eller feiltolkning av de opplysningene som er stilt til rådighet.

AUTODOC er ikke ansvarlig for noen mulige feil og usikkerheter i denne veiledningen. Opplysningene er kun stilt til rådighet som informasjon og kan ikke erstatte veiledninger fra en spesialist.

AUTODOC er ikke ansvarlig for feil eller farlig bruk av apparater, verktøy eller bildeler. AUTODOC anbefaler sterkt å være forsiktig og følge sikkerhetsreglene ved gjennomføring av reparasjon eller utskiftning. Husk: Bruk av bildeler av mindreverdige kvalitet garanterer ikke at du oppnår riktig nivå av trafiksikkerhet.

© Copyright 2023 – Alt innhold, særlig tekster, fotografier og grafikker er beskyttet av opphavsrett. Alle rettigheter, inkludert mangfoldiggjørelse, kunngjøring, bearbeiding og oversettelse forbeholdes AUTODOC SE.