



Slik bytter du
glødepluggen på en **SEAT
Toledo II Sedan (1M2)** –
veiledning

LIGNENDE VIDEOVEILEDNING



Denne videoen viser fremgangsmåten for bytte av en lignende bildel i en annen bil

Viktig!

Denne fremgangsmåten for bytte kan brukes for:

SEAT Toledo II Sedan (1M2) 1.9 TDI, SEAT Toledo II Sedan (1M2) 1.9 TDI 4Drive

Trinnene kan variere litt, avhengig av designet på bilen.

Denne veiledningen ble laget på grunnlag av fremgangsmåten for bytte av en lignende bildel på en: VW Caddy III Van (2KA, 2KH, 2CA, 2CH) 2.0 SDI

UTSKIFTING: GLØDEPLUGGER – SEAT TOLEDO II
SEDAN (1M2). VERKTØYET DU KAN TRENGE:



- WD-40 spray
- Elektrospray
- Keramisk pasta for høy temperatur
- Momentnøkkel
- Tennpluggnøkkel # 10
- Skjermtrekk

Kjøp verktøy

Utskifting: glødeplugger – SEAT Toledo II Sedan (1M2). AUTODOCs eksperter anbefaler:

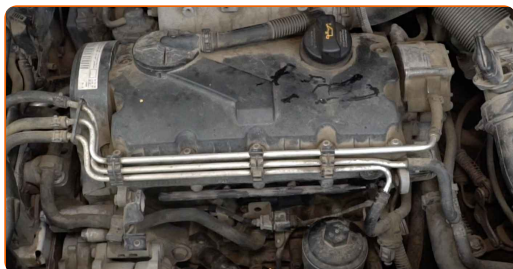
- Bytteprosedyren er lik for alle glødeplugger.
- Bruk hansker, slik at du ikke brenner deg på varme overflater.
- Merk: Alt arbeid på bilen – SEAT Toledo II Sedan (1M2) – må utføres med motoren koblet ut.

GJENNOMFØR UTSKIFTINGEN I FØLGENDE REKKEFØLGE:

1 Åpne panseret.

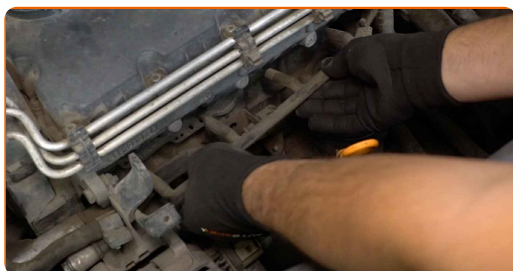
2 Bruk et deksel for å beskytte skjermen for å unngå skader på lakken og plastdelene på bilen.

3 Start motoren og vent til den når driftstemperatur før du begynner å arbeide.

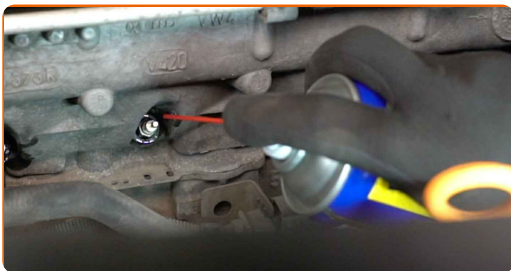


4 Slå av motoren.

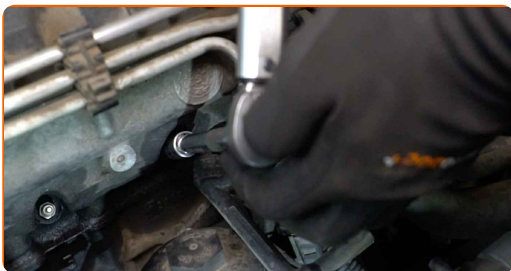
5 Løs kontaktene til glødepluggkablene.



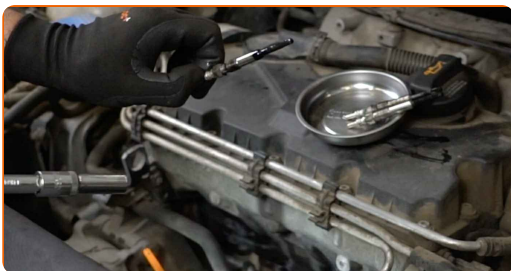
6 Behandle glødepluggene med et egnet middel. Bruk WD-40 spray.



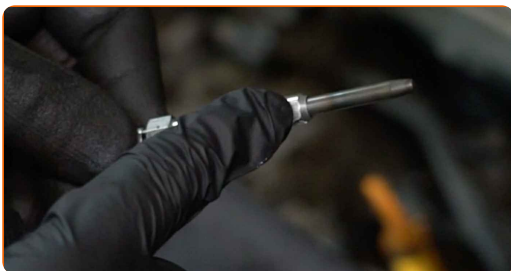
7 Skru løs glødepluggene. Bruk tennpluggpipe #10. Bruk en momentnøkkel.



8 Fjern glødepluggene.



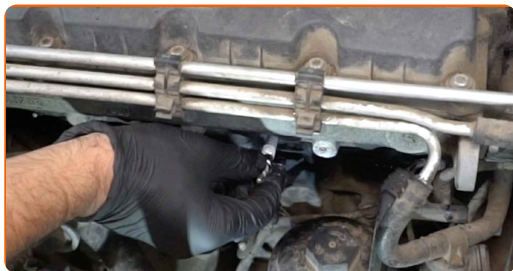
9 Behandle glødepluggene med et egnet middel. Bruk keramisk pasta for høy temperatur.



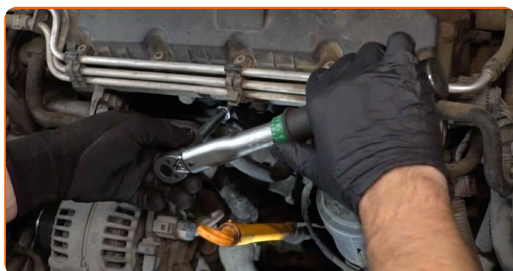
Vennligst merk deg!

- Ikke ta på varmeelementene, siden fingeravtrykk kan føre til defekter.

10 Monter de nye glødepluggene til festepunktene.



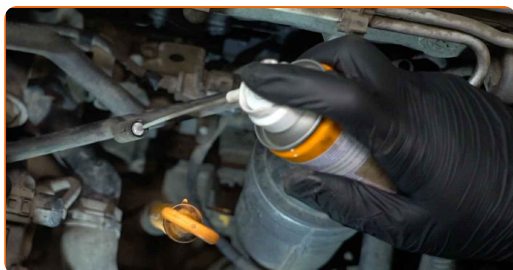
11 Stram glødepluggene. Bruk tennpluggpipe #10. Bruk en momentnøkkel. Stram den til 15 Nm dreiemoment.



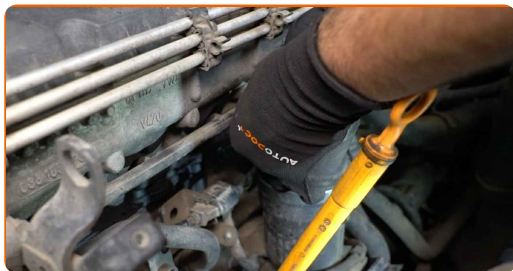
Utskifting: glødeplugg – SEAT Toledo II Sedan (1M2). AUTODOC anbefaler:

- Ikke stram pluggene med stor kraft. Overskridelse av tiltrekningsmomentet kan skade gjengene.
- Vær forsiktig når du arbeider med en tennpluggnøkkel. Dersom den forvrenges, kan den føre til skade på gjengeforbindelsen.

12 Behandle kontaktene til glødepluggene med et egnet middel. Bruk dielektrisk fett.



13 Koble til kontaktene til glødepluggkablene.



14 Kjør motoren i noen minutter. Dette er nødvendig for å påse at komponentene fungerer korrekt.

15 Slå av motoren.

16 Fjern beskyttelsestrekket fra skjermen.

17 Lukk panseret.

GODT GJORT! 

[SE FLERE VEILEDNINGER](#)

AUTODOC – TOPP KVALITET OG RIMELIGE BILDELER PÅ NETTET

AUTODOC-APPEN: SIKRE DEG GODE TILBUD I DEN PRAKTISKE APPEN VÅR

+ AUTODOC

GET IT ON
Google Play

Download on the
App Store

Download

ET STORT UTVALG AV RESERVEDELER TIL BILEN DIN

GLØDEPLUGGER: ET STORT UTVALG

ⓘ ANSVARFRASKRIVELSE:

Dokumentet inneholder kun generelle anbefalinger som kan være til hjelp ved reparasjoner eller utskiftninger. AUTODOC er ikke ansvarlig for tap, personskader, skader på eiendom som oppstår under reparasjonen eller utskiftningen på grunn av feilaktig bruk eller feiltolkning av de opplysningene som er stilt til rådighet.

AUTODOC er ikke ansvarlig for noen mulige feil og usikkerheter i denne veiledningen. Opplysningene er kun stilt til rådighet som informasjon og kan ikke erstatte veiledninger fra en spesialist.

AUTODOC er ikke ansvarlig for feil eller farlig bruk av apparater, verktøy eller bildeler. AUTODOC anbefaler sterkt å være forsiktig og følge sikkerhetsreglene ved gjennomføring av reparasjon eller utskiftning. Husk: Bruk av bildeler av mindreverdige kvalitet garanterer ikke at du oppnår riktig nivå av trafiksikkerhet.

© Copyright 2022 – Alt innhold, særlig tekster, fotografier og grafikker er beskyttet av opphavsrett. Alle rettigheter, inkludert mangfoldiggjørelse, kunngjøring, bearbeiding og oversettelse forbeholdes AUTODOC GmbH.