



Slik bytter du termostat  
på en **SEAT Toledo II**  
**Sedan (1M2)** – veiledning

## LIGNENDE VIDEOVEILEDNING



Denne videoen viser fremgangsmåten for bytte av en lignende bildel i en annen bil

### Viktig!

Denne fremgangsmåten for bytte kan brukes for:

SEAT Toledo II Sedan (1M2) 1.6, SEAT Toledo II Sedan (1M2) 1.8 20V, SEAT Toledo II Sedan (1M2) 1.8 20VT

Trinnene kan variere litt, avhengig av designet på bilen.

Denne veiledningen ble laget på grunnlag av fremgangsmåten for bytte av en lignende bildel på en: AUDI A4 Sedan (8D2, B5) 1.6

**UTSKIFTING: TERMOSTAT – SEAT TOLEDO II SEDAN  
(1M2). VERKTØYET DU KAN TRENGE:**



- Stålbørste
- Universal rengjøringspray
- Elektrospray
- Tetningsmiddel
- Momentnøkkel
- Kombinasjonsnøkkel #10
- Kombinasjonsnøkkel #13
- Kombinasjonsnøkkel #17
- Kombinasjonsnøkkel #46
- Pibenøkkelinnsats # 10
- Pibenøkkelinnsats # 13
- HEX bit nr. H5
- HEX bit nr. H8
- Skrallenøkkel
- Trakt
- Væskebeholder
- Knipetang
- Skjermtrekk

**Kjøp verktøy**

Utskifting: termostat – SEAT Toledo II Sedan (1M2). AUTODOCs eksperter anbefaler:

- Kontroller tilstanden til kjølevæsken hver gang du bytter termostat. Skift ut kjølevæsken ved behov.
- Alt arbeid bør utføres med motoren av.

## FØLG DISSE TRINNENE VED UTSKIFTINGEN:

**1** Åpne panseret.

**2** Bruk et deksel for å beskytte skjermen for å unngå skader på lakken og plastdelene på bilen.

**3** Skru løs festet på motordekselet. Bruk HEX nr. H5. Bruk en skrallenøkkel.



**4** Fjern motordekselet.



**AUTODOC anbefaler:**

- Utskifting: termostat – SEAT Toledo II Sedan (1M2). Ikke bruk for mye kraft når du fjerner delen, den kan bli skadet.

5

Skru løs lokket til kjølevæsketanken.



6

Klargjør en beholder for væsker.



7

Rengjør kjølevæskeslangen. Bruk universal rengjøringspray.



8

Odłącz zacisk mocujący przewodu płynu chłodzącego.



9

Fjern kjølevæskeslangen.

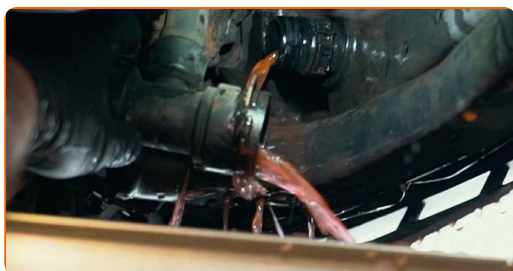


Utskifting: termostat – SEAT Toledo II Sedan (1M2). Profesjonelle anbefalinger:

- Forsiktig! Det kan renne ut kjølevæske fra slangen og termostathuset.

10

Tapp kjølevæsken fra motoren.



Utskifting: termostat – SEAT Toledo II Sedan (1M2). Tips:

- Forsiktig! Kjølevæsken kan være veldig varm.
- Bruk hansker for å unngå kontakt med varm væske.
- Alt arbeid bør utføres med motoren av.
- Vent til all kjølevæsken har rent ut av tappehullet.

11

Rengjør kjølevæskeslangen. Bruk universal rengjøringspray.



12

Fest kjølevæskeslangen.



13

Podłącz zacisk mocujący przewodu płynu chłodzącego.

14

Rengjør kjølevæskeslangen. Bruk universal rengjøringspray.



15

Dra Poly-V-belte strammeren til side. Bruk en kombinasjonsnøkkel #17.





16 Ta bort Poly-V-beltet.



Utskifting: termostat – SEAT Toledo II Sedan (1M2). Tips fra AUTODOC:

- Sjekk tilstanden av strammehjulet og løpehjulet. Erstatt de hvis det er nødvendig.

17 Returner strammehjulet til dens originale posisjon.



18 Zdejmij pokrywę akumulatora.



19 Skru løs festene til polklemmene til batteriet. Bruk en kombinasjonsnøkkel #10.





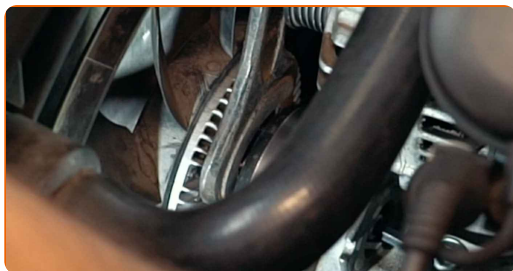
**20** Fjern polklemmene.



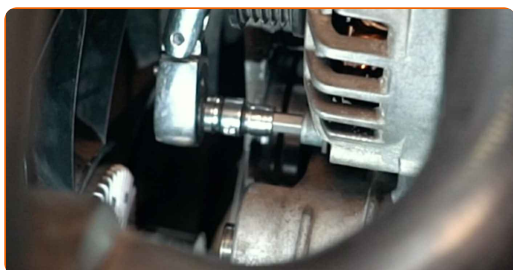
**21** Løs festene til dynamoen. Bruk HEX nr. H8.



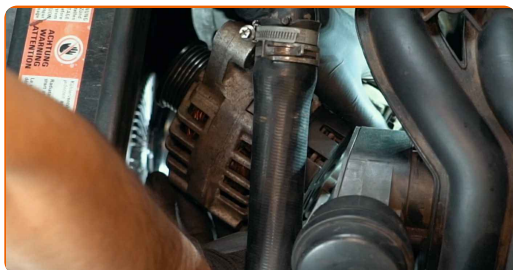
**22** Skru løs festet til viskosekoblingen. Bruk en kombinasjonsnøkkel #46. Bruk HEX nr. H8.



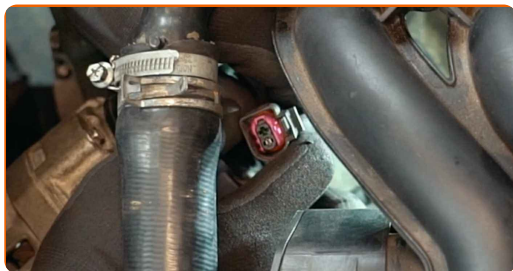
**23** Løs festene til dynamoen. Bruk HEX nr. H8.



**24** Wymij alternator.



**25** Odłącz wtyczkę alternatora.



**26** Odkręć element mocujący przewód zasilania alternatora. Bruk en kombinasjonsnøkkel #13.



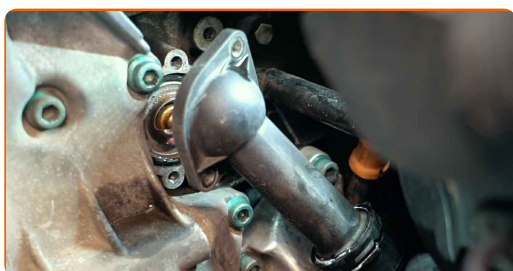
**27** Rengjør termostathuset. Bruk universal rengjøringspray.



**28** Skru løs festene til termostathuset. Bruk en pipenøkkelinnsats #10. Bruk en skrallenøkkel.



**29** Fjern termostathuset.



**AUTODOC anbefaler:**

- Utskifting: termostat – SEAT Toledo II Sedan (1M2). Ikke bruk for mye kraft når du fjerner delen, den kan bli skadet.

**30**

Fjern termostaten. Bruk en knipetang.

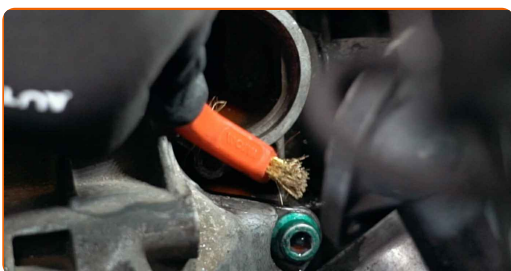


**Utskifting: termostat – SEAT Toledo II Sedan (1M2). Tips:**

- Ikke bruk for mye makt når du fjerner delen. Ellers kan du skade den.
- Forsiktig! Det kan renne ut kjølevæske fra slangen og termostathuset.

**31**

Rengjør festepunktet til termostathuset. Bruk en stålbørste. Bruk universal rengjørings-spray.



**32**

Monter en ny termostat.

**AUTODOC anbefaler:**

- Utskifting: termostat – SEAT Toledo II Sedan (1M2). Ikke bruk for mye kraft ved monteringen. Det kan skade delen.

**33**

Rengjør termostathuset. Bruk en tetningsmasse.



**34**

Monter termostathuset.



**Utskifting: termostat – SEAT Toledo II Sedan (1M2). Tips fra AUTODOC:**

- Vær forsiktig når du monterer delen, slik at du ikke skader den.

**35**

Stram festene til termostathuset. Bruk en pipenøkkelinnsats #10. Bruk en momentnøkkel. Stram den til 6 Nm dreiemoment.



- 36** Dokręć element mocujący przewód zasilania alternatora. Bruk en pipenøkkelinnsats #13. Bruk en momentnøkkel. Stram den til 5 Nm dreiemoment.



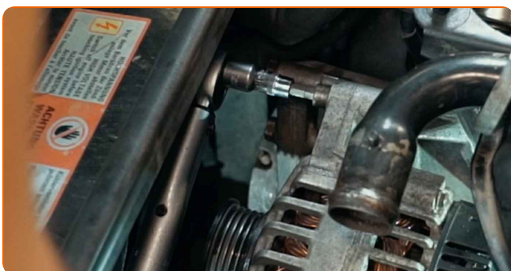
- 37** Podłącz wtyczkę alternatora.



- 38** Zamontuj alternator.



- 39** Stram festene til dynamoen. Bruk HEX nr. H8. Bruk en momentnøkkel. Stram den til 8 Nm dreiemoment.





- 40** Stram festet til viskosekoblingen. Bruk en kombinasjonsnøkkel #46. Bruk HEX nr. H8. Bruk en momentnøkkel. Stram den til 24 Nm dreiemoment.



- 41** Dra Poly-V-belte strammeren til side. Bruk en kombinasjonsnøkkel #17.

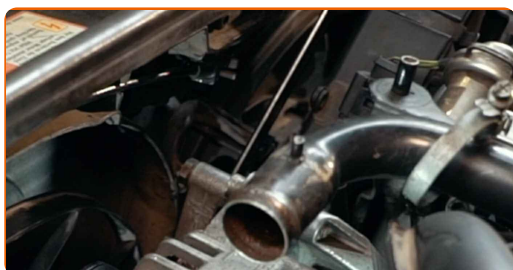


- 42** Monter Poly-V-beltet.

Utskifting: termostat – SEAT Toledo II Sedan (1M2). AUTODOCs eksperter anbefaler:

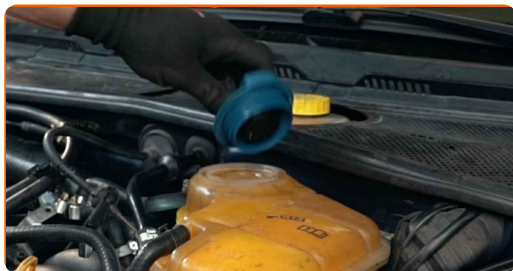
- Sjekk tilstanden av strammehjulet og løpehjulet. Erstatt de hvis det er nødvendig.

- 43** Returner strammehjulet til dens originale posisjon.



44

Ta av lokket til kjølevæsketanken.



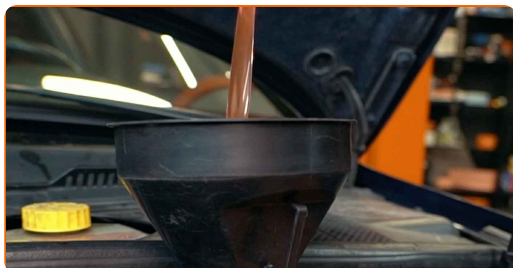
45

Sett inn i trakten.



46

Hell kjølevæske på kjølevæsketanken.



Utskifting: termostat – SEAT Toledo II Sedan (1M2). AUTODOC anbefaler:

- Bruk kun kjølevæsken som er anbefalt av produsenten.
- Kjølevæsknivået bør nå opp til MAX-merket.
- Vent til luften er ute av systemet.



47

Fest polklemmene til batteriet.

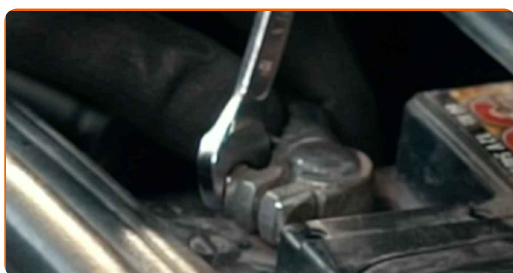


Utskifting: termostat – SEAT Toledo II Sedan (1M2). Tips fra AUTODOC:

- Vær forsiktig så du ikke tar feil av de negative og positive polene på batteriet.

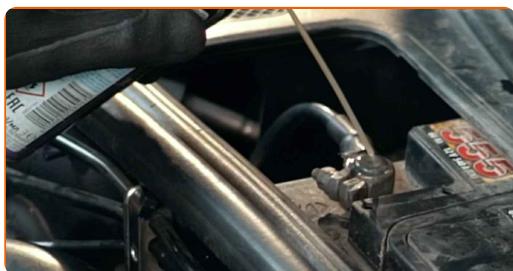
48

Skru inn festene til batteripolklemmene. Bruk en kombinasjonsnøkkel #10.



49

Zabezpiecz zaciski akumulatora. Bruk dielektrisk fett.



**50** Zażół pokrwyę akumulatora.



**51** Kjør motoren i noen minutter. Dette må gjøres for å fjerne gjenværende luft fra kjølesystemet og sjekke at komponentene fungerer som de skal.

**52** Slå av motoren.

**53** Sett på lokket til kjølevæsketanken.



**54** Skru på lokket til kjølevæsketanken.



**55** Monter motordekselet og fest det.



## AUTODOC anbefaler:

- Utskifting: termostat – SEAT Toledo II Sedan (1M2). Ikke bruk for mye kraft ved monteringen. Det kan skade delen.

56

Skru inn festene på motordekselet. Bruk HEX nr. H5. Bruk en skrallenøkkel.



57

Kontroller kjølevæsknivået. Fyll ved behov på mer, til det påkrevde nivået er nådd.

58

Fjern beskyttelsestrekket fra skjermen.

59

Lukk panseret.

**GODT GJORT!** 

**SE FLERE VEILEDNINGER**

## AUTODOC – TOPP KVALITET OG RIMELIGE BILDELER PÅ NETTET

**AUTODOC-APPEN: SIKRE DEG GODE TILBUD I DEN PRAKTISKE APPEN VÅR**

**ET STORT UTVALG AV RESERVEDELER TIL BILEN DIN**

**TERMOSTAT: ET STORT UTVALG**

### **ANSVARFRASKRIVELSE:**

Dokumentet inneholder kun generelle anbefalinger som kan være til hjelp ved reparasjoner eller utskiftninger. AUTODOC er ikke ansvarlig for tap, personskader, skader på eiendom som oppstår under reparasjonen eller utskiftningen på grunn av feilaktig bruk eller feiltolkning av de opplysningene som er stilt til rådighet.

AUTODOC er ikke ansvarlig for noen mulige feil og usikkerheter i denne veiledningen. Opplysningene er kun stilt til rådighet som informasjon og kan ikke erstatte veiledninger fra en spesialist.

AUTODOC er ikke ansvarlig for feil eller farlig bruk av apparater, verktøy eller bildeler. AUTODOC anbefaler sterkt å være forsiktig og følge sikkerhetsreglene ved gjennomføring av reparasjon eller utskiftning. Husk: Bruk av bildeler av mindreverdige kvalitet garanterer ikke at du oppnår riktig nivå av trafiksikkerhet.

© Copyright 2022 – Alt innhold, særlig tekster, fotografier og grafikker er beskyttet av opphavsrett. Alle rettigheter, inkludert mangfoldiggjørelse, kunngjøring, bearbeiding og oversettelse forbeholdes AUTODOC GmbH.