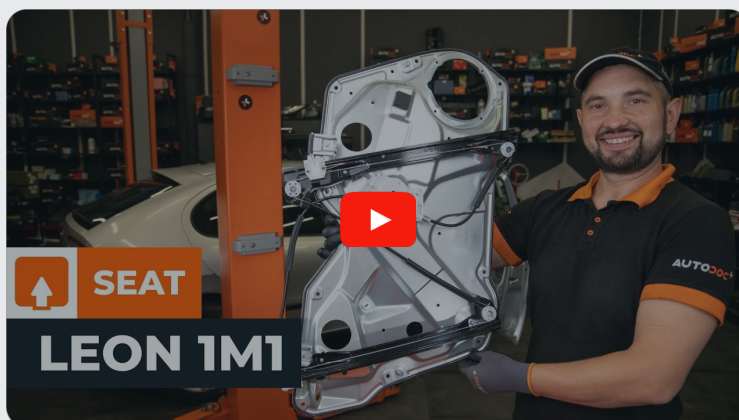




Slik bytter du vindusheis
fremme på en **SEAT**
Toledo II Sedan (1M2) –
veiledning

LIGNENDE VIDEOVEILEDNING



Denne videoen viser fremgangsmåten for bytte av en lignende bildel i en annen bil

Viktig!

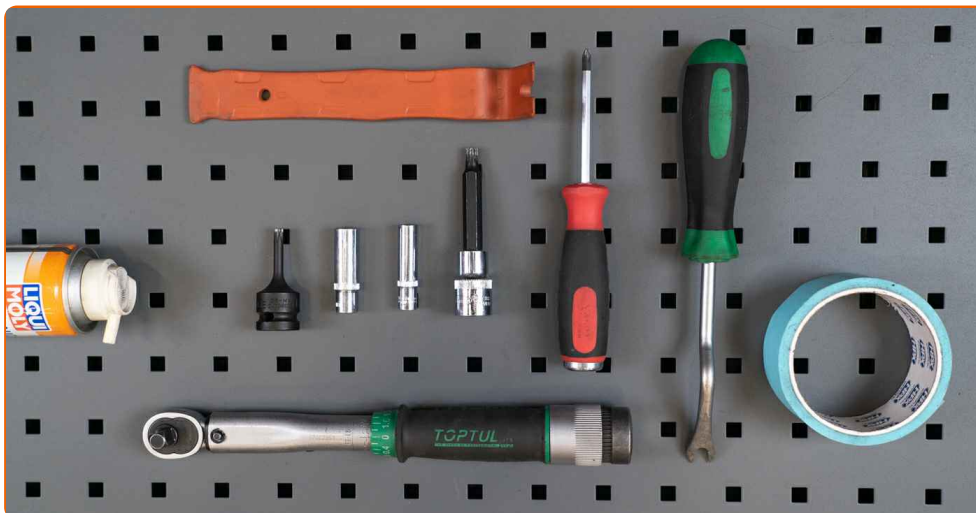
Denne fremgangsmåten for bytte kan brukes for:

SEAT Toledo II Sedan (1M2) 1.6, SEAT Toledo II Sedan (1M2) 1.8 20V, SEAT Toledo II Sedan (1M2) 2.3 V5, SEAT Toledo II Sedan (1M2) 1.9 TDI, SEAT Toledo II Sedan (1M2) 1.4 16V, SEAT Toledo II Sedan (1M2) 1.6 16V, SEAT Toledo II Sedan (1M2) 2.3 V5 20V, SEAT Toledo II Sedan (1M2) 1.8 20VT, SEAT Toledo II Sedan (1M2) 1.9 TDI 4Drive

Trinnene kan variere litt, avhengig av designet på bilen.

Denne veiledningen ble laget på grunnlag av fremgangsmåten for bytte av en lignende bildel på en: SEAT Leon Hatchback (1M1) 1.8 20V

UTSKIFTING: VINDUSHEIS – SEAT TOLEDO II SEDAN
(1M2). VERKTØYET DU TRENGER:



- Elektrospray
- Momentnøkkel
- Pipenøkkelinnsats # 8
- Pipenøkkelinnsats # 10
- Torx bits T30
- XZN pipebit # 8
- Skrallenøkkel
- Phillips-skrutrekker
- Demonteringsjern av plast
- Demonteringsverktøy for klemmer
- Malerteip

Kjøp verktøy

Utskifting: vindusheis – SEAT Toledo II Sedan (1M2). Tips fra AUTODOCs eksperter:

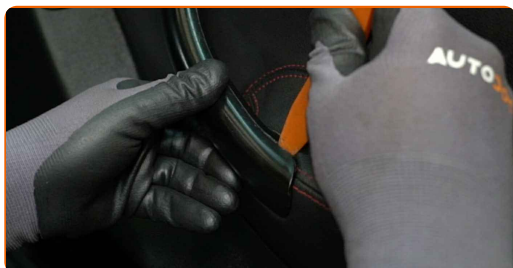
- Alt arbeid bør utføres med motoren av.

UTSKIFTING: VINDUSHEIS – SEAT TOLEDO II SEDAN (1M2). FØLG DISSE TRINNENE:

1 Åpne bildøren.



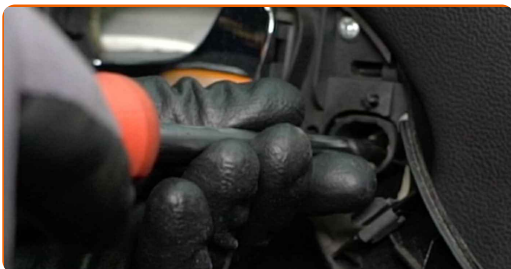
2 Løs panelet til dørhåndtaket. Bruk et verktøy for trimming, plast.



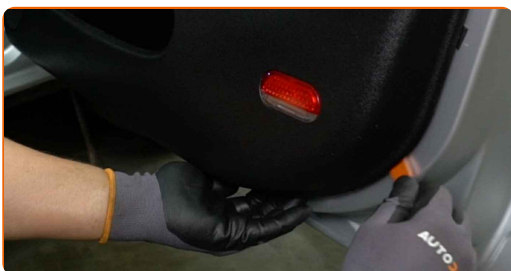
AUTODOC anbefaler:

- Utskifting: vindusheis – SEAT Toledo II Sedan (1M2). Ikke bruk for mye kraft når du fjerner den, det kan føre til at den blir skadet.

3 Skru løs dørpanelfestene. Bruk en Philips-skrutrekker.



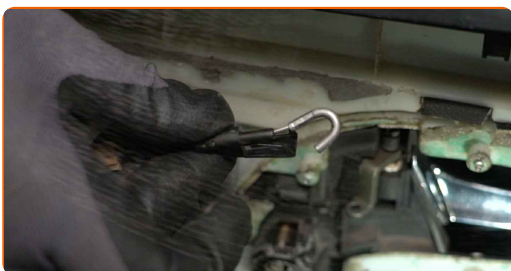
4 Løs dørpanelet. Bruk et verktøy for trimming, plast.



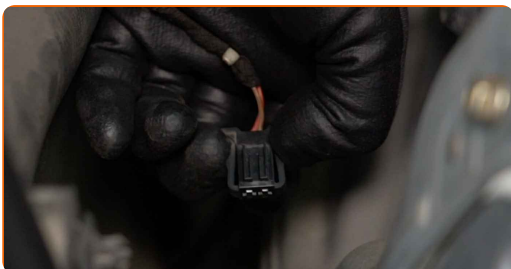
Utskiifting: vindusheis – SEAT Toledo II Sedan (1M2). AUTODOC anbefaler:

- Ikke bruk for mye makt når du fjerner delen. Ellers kan du skade den.

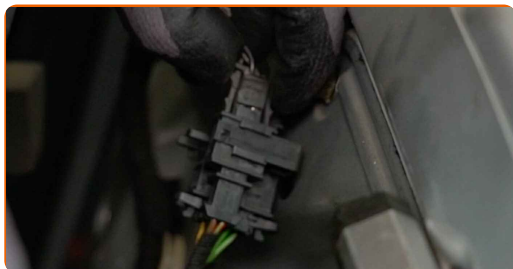
5 Løs aktiveringskabelen til dørlåsen.



6 Løs tilkoblingselementet til lyspæren.



7 Løs høyttalerkontakten.

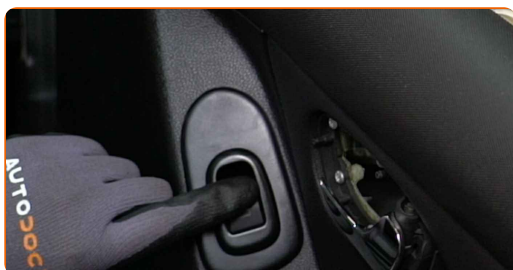


8 Fjern dekslene over festene til vindusheisen. Bruk et verktøy for trimming, plast.



9 Slå på tenningen.

10 Senk ruten.



Utskifting: vindusheis – SEAT Toledo II Sedan (1M2). Profesjonelle anbefalinger:

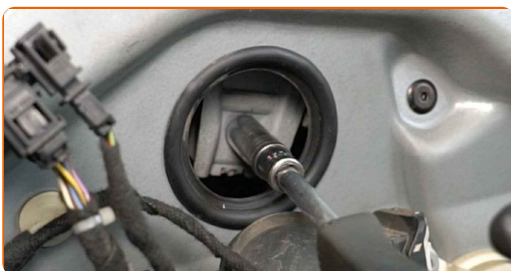
- Fortsett å senke ruten til festene blir synlige.

11 Slå av tenningen.

12 Løs kontakten til brytermodulen til vindusheisen.



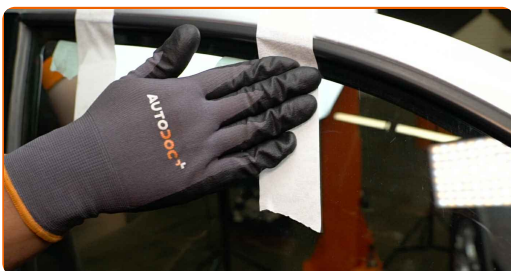
13 Skru løs festene til ruten. Bruk en pipenøkkelinnsats #10. Bruk en skrallenøkkel.



AUTODOC anbefaler:

- Hold i ruten når du skrur løs festene for å unngå skader.

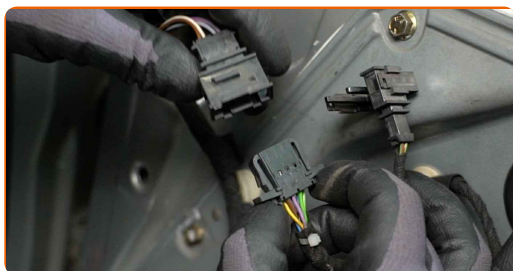
14 Hev ruten helt opp og fest den til dørrammen med maskeringsteip.



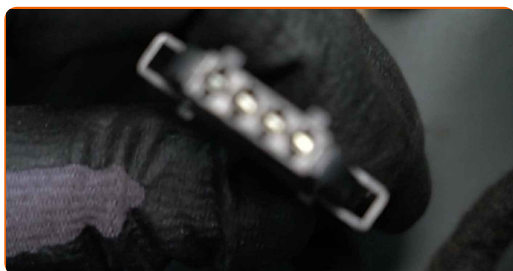
Utskifting: vindusheis – SEAT Toledo II Sedan (1M2). Tips fra AUTODOCs eksperter:

- Hold i ruten når du hever den for å unngå skader.

15 Løs kontakten til det elektriske speilet.



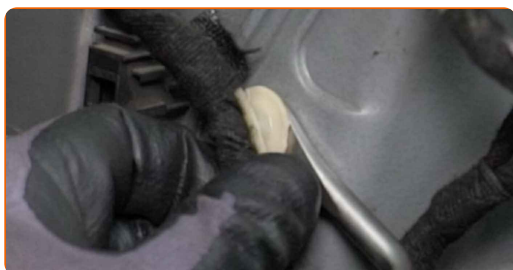
16 Løs høyttalerkontakten.



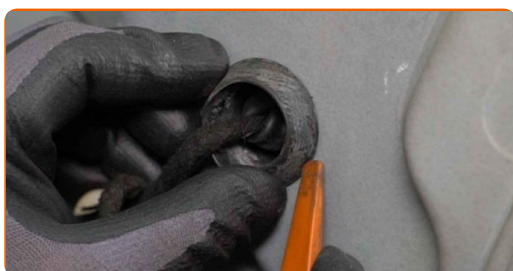
17 Løs kontakten til vindusheisen.



18 Løs ledningsnett til vindusheisen. Bruk et demonteringsverktøy for klemmer.



19 Fjern dørpanelets kledning. Bruk et verktøy for trimming, plast.



20

Skrut ut festene til dørpanelet. Bruk en pipenøkkelinnsats #10. Bruk en skrallenøkkel.



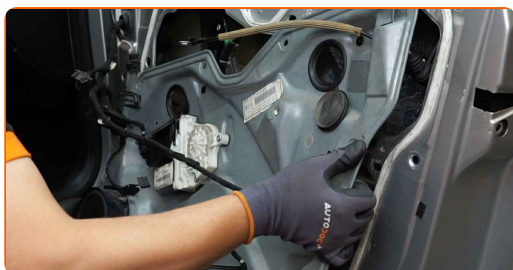
21

Skrut løs festene til dørlåsen. Bruk XZN #8. Bruk en skrallenøkkel.



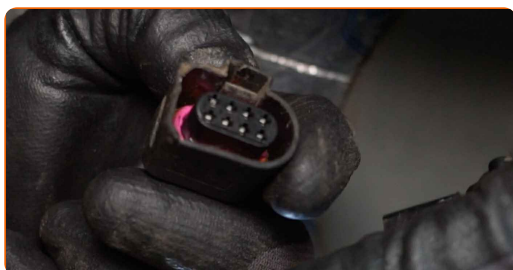
22

Fjern dørpanelet sammen med stengene til vindusheisen.



23

Koble fra kontakten til dørlåsen.



24

Fjern dekslene over festene til vindusheisen. Bruk et verktøy for trimming, plast.



25

Monter dekslene over festene til vindusheisen.

26

Skru løs festene til vindusheismotoren. Bruk Torx T30. Bruk en skrallenøkkel.



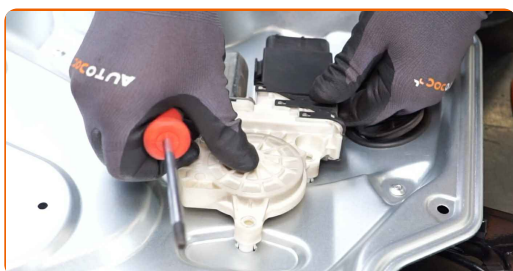
27

Fjern vindusheismotoren.



28

Monter vindusheismotoren.



29

Skrue inn festene til vindusheismotoren. Bruk Torx T30. Bruk en skrallenøkkel.



30

Skrue løs høyttalerfestene. Bruk en pipenøkkelinnsats #8. Bruk en skrallenøkkel.



31

Fjern høyttaleren.

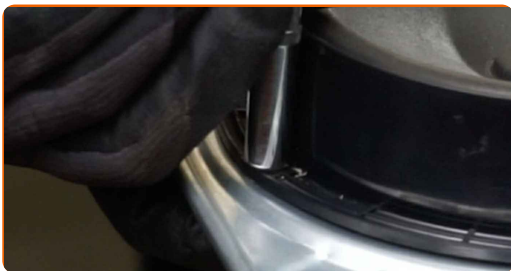


32

Monter høyttaleren.



33 Skru inn festene til høyttaleren. Bruk en pipenøkkelinnsats #8. Bruk en skrallenøkkel.



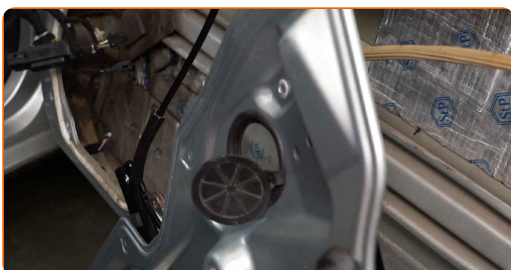
34 Fjern kontaktbraketten.



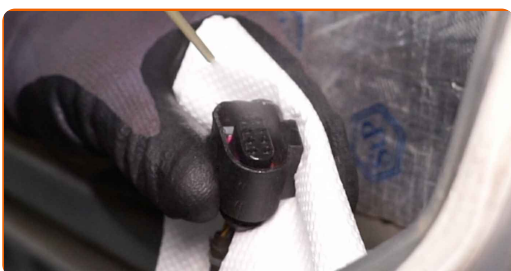
35 Monter kontaktbraketten på det nye dørpanelet.



36 Monter dørpanelet sammen med stengene til vindusheisen.



37 Ha kontaktspray på dørlåskontakten. Bruk dielektrisk fett.



38 Koble til kontakten til dørlåsen.

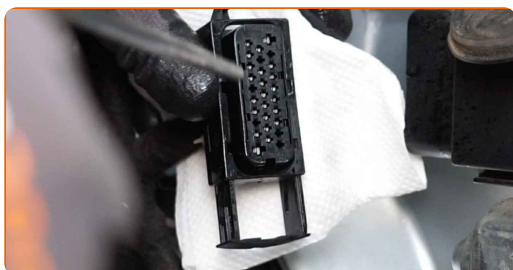


39 Skru inn festet til dørpanelet. Bruk en pipenøkkelinnsats #10. Bruk en skrallenøkkel.



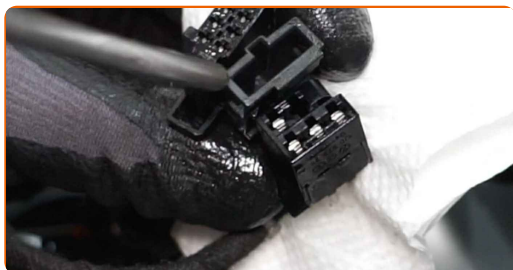
40 Sett på dørpanelets kledning.

41 Ha kontaktspray på kontakten til vindusheismodulen. Bruk dielektrisk fett.



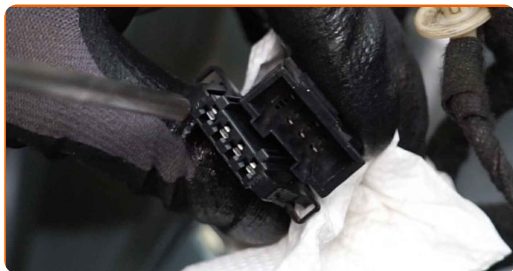
42 Fest kontakten til vindusheisen.

43 Ha kontaktspray på høyttalerkontaktene. Bruk dielektrisk fett.



44

Behandle kontakten til speilbryteren med et egnet middel. Bruk dielektrisk fett.

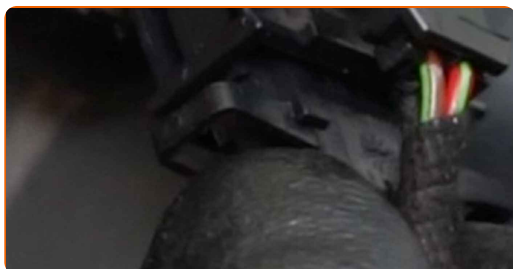


45

Ha kontaktspray på kontakten til brytermodulen til vindusheisen. Bruk dielektrisk fett.

46

Fest kontakten til speilregulatoren til døren.

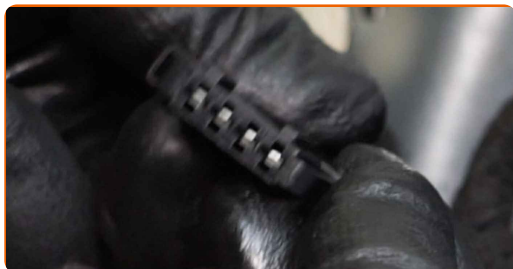


47

Fest kontakten til høyttaleren.

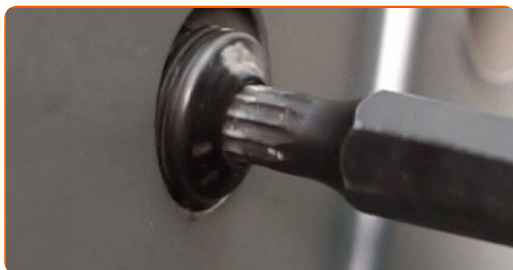
48

Ha kontaktspray på pærekontakten. Bruk dielektrisk fett.



49

Skru inn dørlåsfestene. Bruk XZN #8. Bruk en skrallenøkkel.



50

Stram festene til dørlåsen. Bruk XZN #8. Bruk en momentnøkkel. Stram den til 20 Nm dreiemoment.



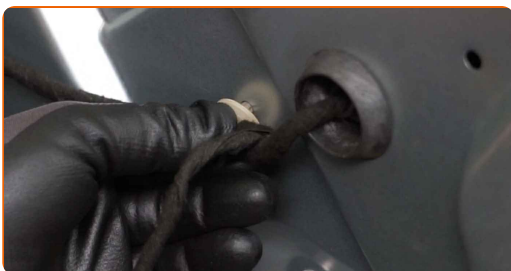
51

Stram festene til dørpanelet. Bruk en pipenøkkelinnsats #10. Bruk en momentnøkkel. Stram den til 8 Nm dreiemoment.



52

Fest ledningsnettets til vindusheisen.



53

Fjern malerteipen.



54

Senk ruten og monter den i de tilhørende festepunktene i heismekanismen.

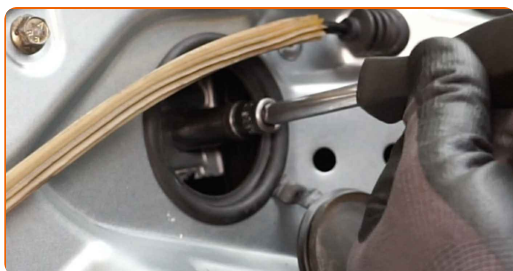


Utskifting: vindusheis – SEAT Toledo II Sedan (1M2). AUTODOCs eksperter anbefaler:

- Hold i ruten når du senker den for å unngå skader.

55

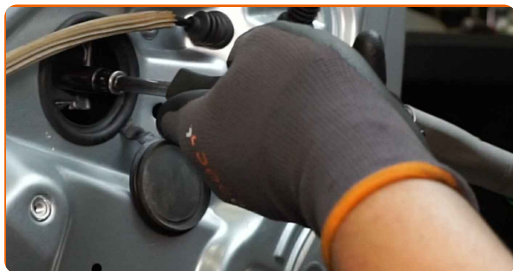
Skru inn festene til glassruten. Bruk en pipenøkkelinnsats #10. Bruk en skrallenøkkel.



AUTODOC anbefaler:

- Hold i ruten når du skrur inn festene for å unngå skader.

56 Stram festene til ruten. Bruk en pipenøkkelinnsats #10. Bruk en momentnøkkel. Stram den til 6 Nm dreiemoment.



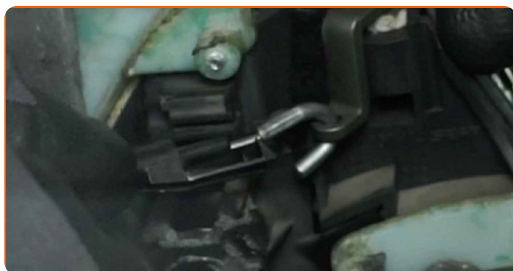
Utskifting: vindusheis – SEAT Toledo II Sedan (1M2). Tips fra AUTODOC:

- Ikke bruk for mye kraft når du strammer festene Det kan skade glasset hvis de strammes for mye.

57 Monter dekslene over festene til vindusheisen.



58 Fest aktiveringskabelen til dørlåsen.



59 Fest tilkoblingselementet til lyspæren.



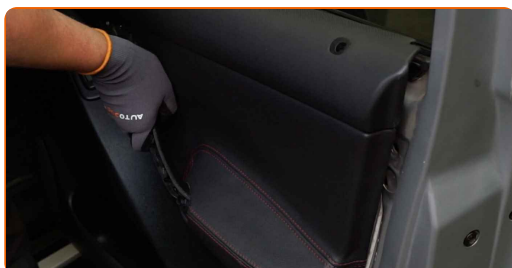
60 Fest kontakten til brytermodulen til vindusheisen.



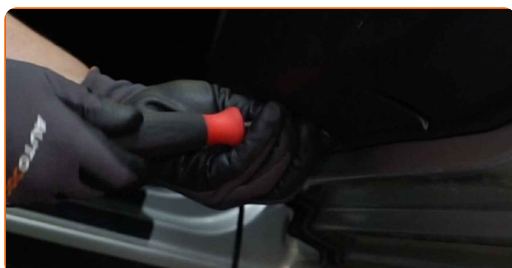
61 Fest kontakten til høyttaleren.



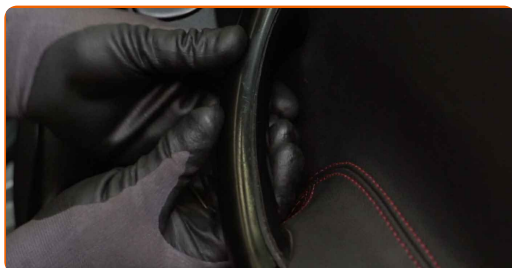
62 Monter dørpanelet igjen.



63 Skru inn dørpaneelfastene. Bruk en Philips-skrutrekker.

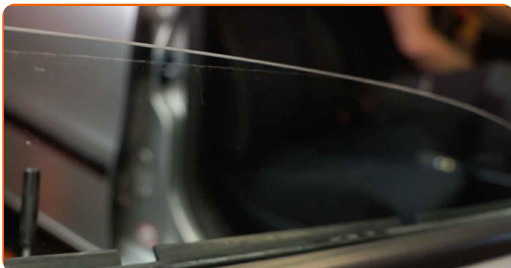


64 Fest panelet til dørhåndtaket.



65 Slå på tenningen.

66 Kontroller at vindusheisen fungerer som den skal.



67 Slå av tenningen.

68 Lukk bildøren.



GODT GJORT! 

SE FLERE VEILEDNINGER

AUTODOC – TOPP KVALITET OG RIMELIGE BILDELER PÅ NETTET

AUTODOC-APPEN: SIKRE DEG GODE TILBUD I DEN PRAKTISKE APPEN VÅR

ET STORT UTVALG AV RESERVEDELER TIL BILEN DIN

VINDUSHEIS: ET STORT UTVALG

ⓘ ANSVARFRASKRIVELSE:

Dokumentet inneholder kun generelle anbefalinger som kan være til hjelp ved reparasjoner eller utskiftninger. AUTODOC er ikke ansvarlig for tap, personskader, skader på eiendom som oppstår under reparasjonen eller utskiftningen på grunn av feilaktig bruk eller feiltolkning av de opplysningene som er stilt til rådighet.

AUTODOC er ikke ansvarlig for noen mulige feil og usikkerheter i denne veiledningen. Opplysningene er kun stilt til rådighet som informasjon og kan ikke erstatte veiledninger fra en spesialist.

AUTODOC er ikke ansvarlig for feil eller farlig bruk av apparater, verktøy eller bildeler. AUTODOC anbefaler sterkt å være forsiktig og følge sikkerhetsreglene ved gjennomføring av reparasjon eller utskiftning. Husk: Bruk av bildeler av mindreverdige kvalitet garanterer ikke at du oppnår riktig nivå av trafiksikkerhet.

© Copyright 2022 – Alt innhold, særlig tekster, fotografier og grafikker er beskyttet av opphavsrett. Alle rettigheter, inkludert mangfoldiggjørelse, kunngjøring, bearbeiding og oversettelse forbeholdes AUTODOC GmbH.