



Slik bytter du dørlås  
fremme på en **SKODA**  
**OCTAVIA (1U2)** –  
veiledning

## LIGNENDE VIDEOVEILEDNING



Denne videoen viser fremgangsmåten for bytte av en lignende bildel i en annen bil

### Viktig!

Denne fremgangsmåten for bytte kan brukes for:

SKODA OCTAVIA (1U2) 1.6, SKODA OCTAVIA (1U2) 1.8, SKODA OCTAVIA (1U2) 1.9 TDI, SKODA OCTAVIA (1U2) 1.9 SDI, SKODA OCTAVIA (1U2) 1.8 T, SKODA OCTAVIA (1U2) 2.0, SKODA OCTAVIA (1U2) 1.4, SKODA OCTAVIA (1U2) 1.4 16V, SKODA OCTAVIA (1U2) RS 1.8 T, SKODA OCTAVIA (1U2) 1.8 T 4x4

Trinnene kan variere litt, avhengig av designet på bilen.

Denne veiledningen ble laget på grunnlag av fremgangsmåten for bytte av en lignende bildel på en: SEAT Leon Hatchback (1M1) 1.8 20V

UTSKIFTING: DØRLÅS – SKODA OCTAVIA (1U2).  
VERKTØYET DU KAN TRENGE:



- Elektrospray
- Momentnøkkel
- Torx bits T20
- Pipenøkkelinnsats # 10
- XZN pipebit # 8
- Skrallenøkkel
- Malerteip
- Phillips-skrutrekker
- Demonteringsverktøy for klemmer
- Demonteringsjern av plast

**Kjøp verktøy**

Utskifting: dørlås – SKODA OCTAVIA (1U2). Profesjonelle anbefalinger:

- Fremgangsmåten for å bytte låser er lik for høyre og venstre framdør.
- Merk: Alt arbeid på bilen – SKODA OCTAVIA (1U2) – må utføres med motoren koblet ut.

## GJENNOMFØR UTSKIFTINGEN I FØLGENDE REKKEFØLGE:

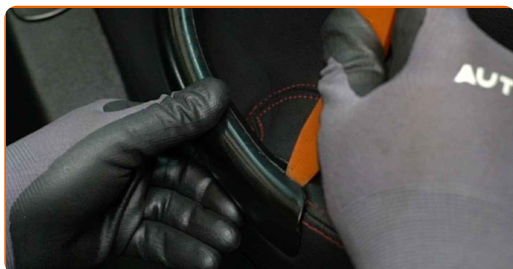
1

Åpne bildøren.



2

Løs panelet til dørhåndtaket. Bruk et verktøy for trimming, plast.



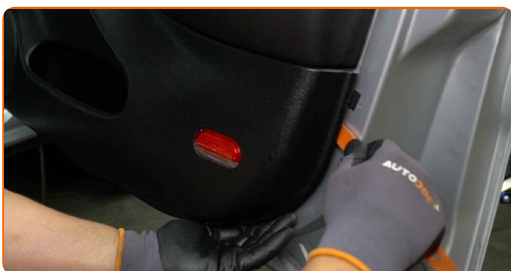
Utskifting: dørlås – SKODA OCTAVIA (1U2). AUTODOC anbefaler:

- Ikke bruk for mye makt når du fjerner delen. Ellers kan du skade den.

**3** Skru løs dørpanelfestene. Bruk en Philips-skrutrekker.



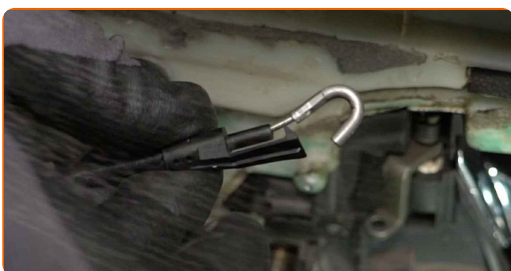
**4** Løs dørpanelet. Bruk et verktøy for trimming, plast.



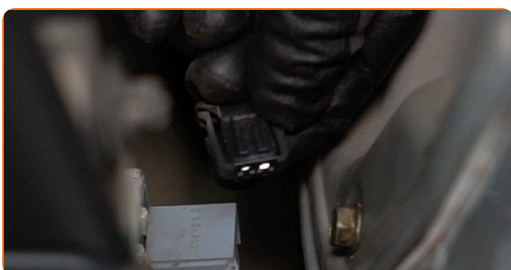
**AUTODOC anbefaler:**

- Utskifting: dørlås – SKODA OCTAVIA (1U2). Ikke bruk for mye kraft når du fjerner delen, den kan bli skadet.

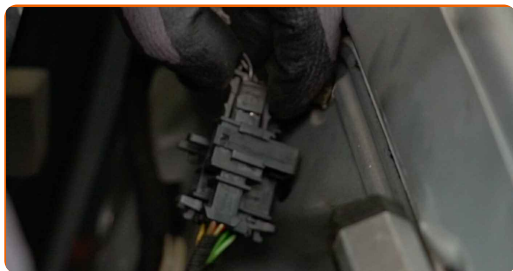
**5** Løs aktiveringskabelen til dørlåsen.



**6** Løs tilkoblingselementet til lyspæren.



**7** Løs høyttalerkontakten.

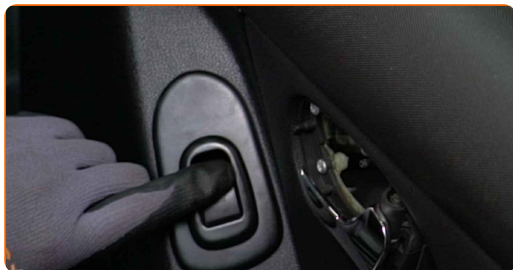


**8** Fjern dekslene over festene til vindusheisen. Bruk et verktøy for trimming, plast.



**9** Slå på tenningen.

**10** Senk ruten.



**AUTODOC anbefaler:**

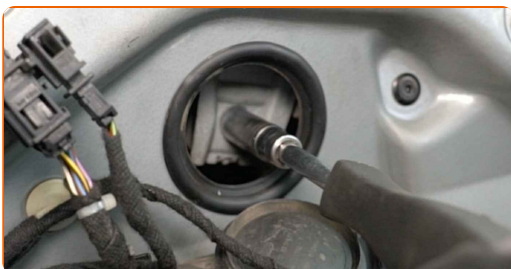
- Fortsett å senke ruten til festene blir synlige.

**11** Slå av tenningen.

**12** Løs kontakten til brytermodulen til vindusheisen.



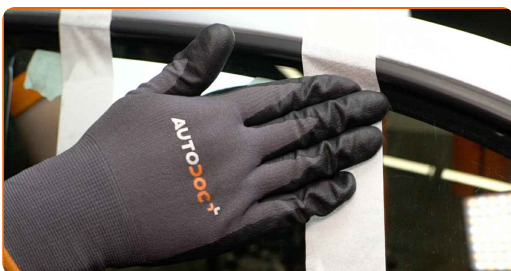
**13** Skru løs festene til ruten. Bruk en pipenøkkelinnsats #10. Bruk en skrallenøkkel.



**Utskifting: dørlås – SKODA OCTAVIA (1U2). Tips:**

- Hold i ruten når du skrur løs festene for å unngå skader.

**14** Hev ruten helt opp og fest den til dørrammen med maskeringsteip.

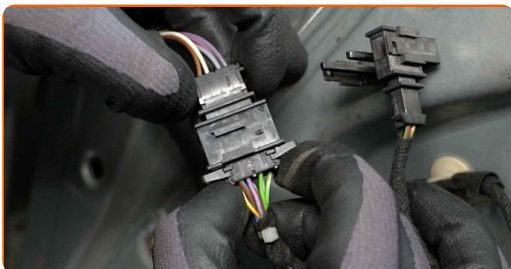


**AUTODOC anbefaler:**

- Hold i ruten når du hever den for å unngå skader.

**15**

Løs kontakten til det elektriske speilet.



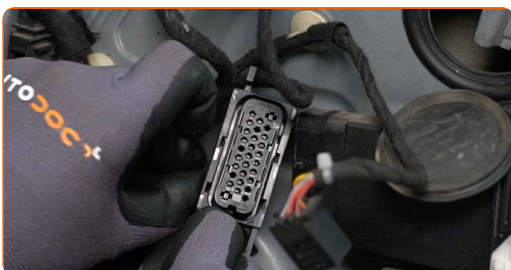
**16**

Løs høyttalerkontakten.



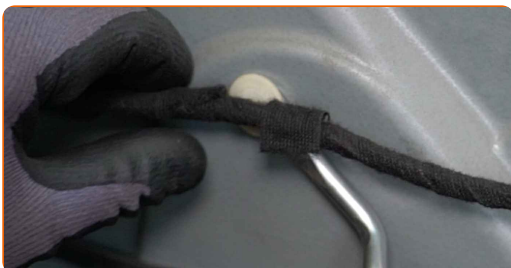
**17**

Løs kontakten til vindusheisen.



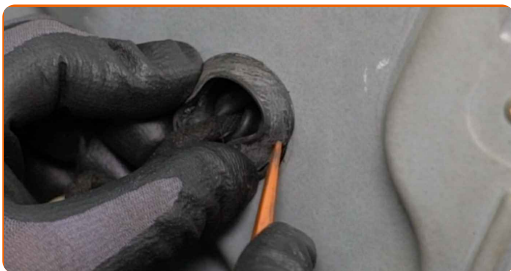
**18**

Løs ledningsnett til vindusheisen. Bruk et demonteringsverktøy for klemmer.

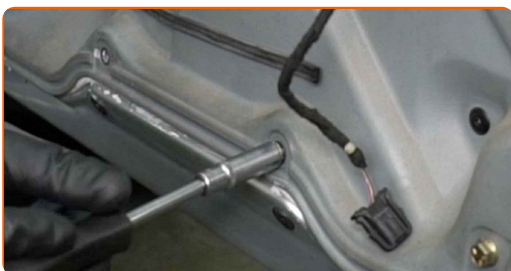




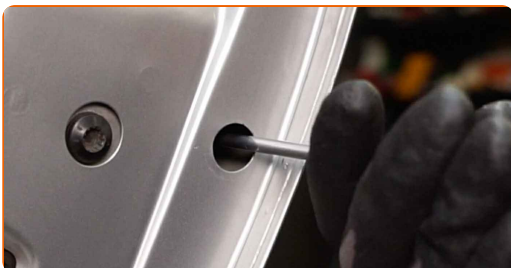
**19** Fjern dørpanelets kledning. Bruk et verktøy for trimming, plast.



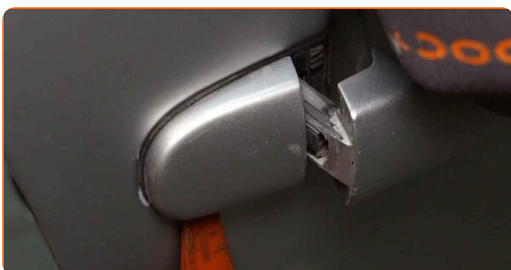
**20** Skru ut festene til dørpanelet. Bruk en pipenøkkelinnsett #10. Bruk en skrallenøkkel.



**21** Skru løs festene til det utvendige dørhåndtaket. Bruk Torx T20. Bruk en skrallenøkkel.



**22** Fjern dekselet fra festet til det utvendige dørhåndtaket. Bruk et verktøy for trimming, plast.



Utskifting: dørlås – SKODA OCTAVIA (1U2). Tips fra AUTODOCs eksperter:

- Ikke bruk for mye makt når du fjerner delen. Ellers kan du skade den.

23

Skru løs festene til dørlåsen. Bruk XZN #8. Bruk en skrallenøkkel.



24

Fjern dørpanelet sammen med stengene til vindusheisen.

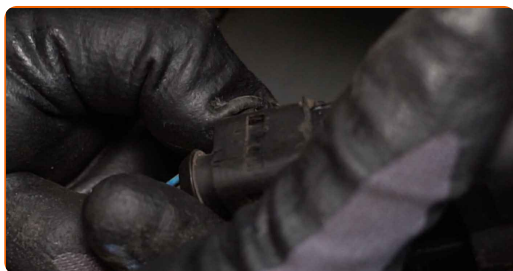


AUTODOC anbefaler:

- Utskifting: dørlås – SKODA OCTAVIA (1U2). Ikke bruk for mye kraft når du fjerner den, det kan føre til at den blir skadet.

25

Koble fra kontakten til dørlåsen.



**26** Fjern kabelen mellom håndtaket og låsen. Bruk et verktøy for trimming, plast.



**27** Fjern dørlåsen.



**AUTODOC anbefaler:**

- Ikke bruk for mye makt når du fjerner delen. Ellers kan du skade den.

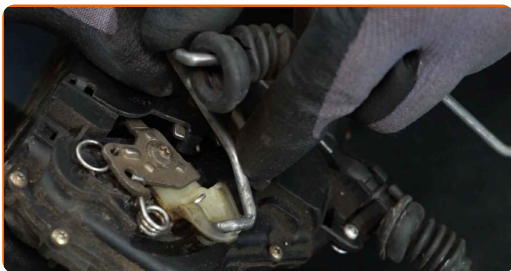
**28** Fjern kabelen mellom håndtaket og låsen.



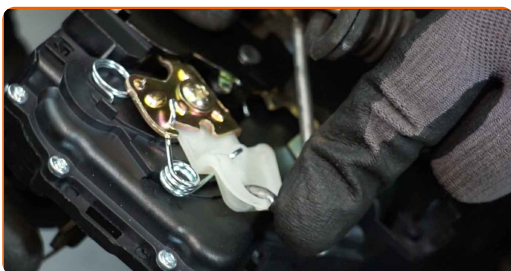
**29** Monter kabelen mellom håndtaket og låsen.



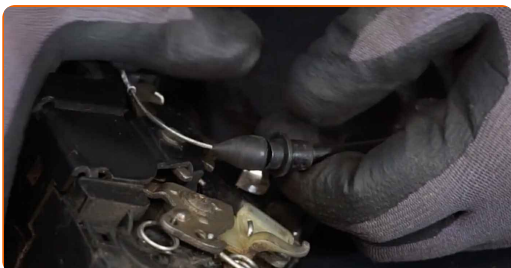
**30** Fjern dørlåsstangen.



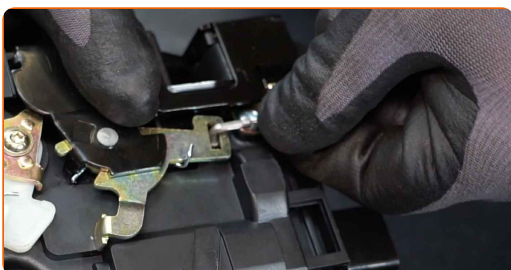
**31** Monter dørlåsstangen på den nye låsen.



**32** Fjern kabelen mellom håndtaket og låsen.



**33** Monter kabelen mellom håndtaket og låsen.



**34** Monter den nye låsen.

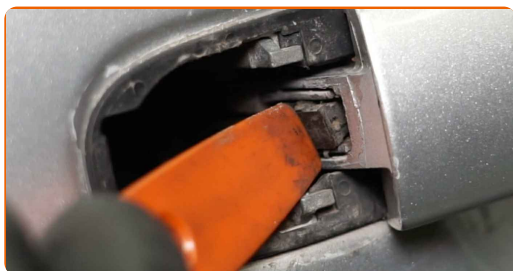


Utskifting: dørlås – SKODA OCTAVIA (1U2). AUTODOCs eksperter anbefaler:

- Vær forsiktig når du monterer delen, slik at du ikke skader den.

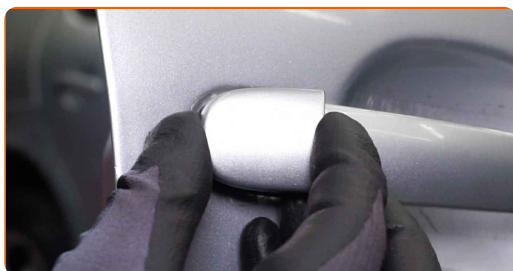
35

Monter kabelen mellom håndtaket og låsen. Bruk et verktøy for trimming, plast.



36

Fest dekselet til festet til det utvendige dørhåndtaket.



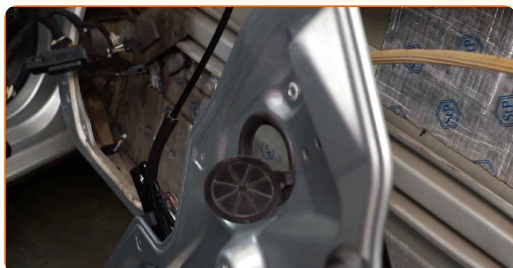
37

Skrue inn det utvendige dørhåndtakfestet. Bruk Torx T20. Bruk en skrallenøkkel.

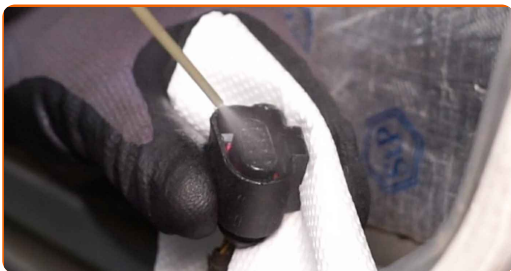


38

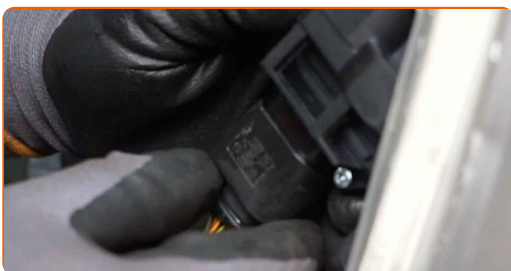
Monter dørpanelet sammen med stengene til vindusheisen.



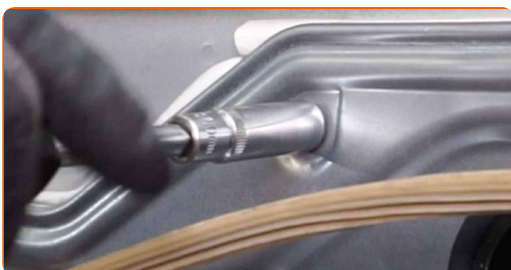
**39** Ha kontaktspray på dørlåskontakten. Bruk dielektrisk fett.



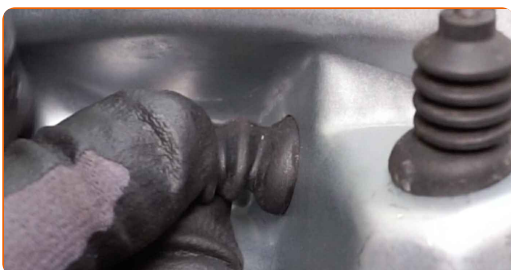
**40** Koble til kontakten til dørlåsen.



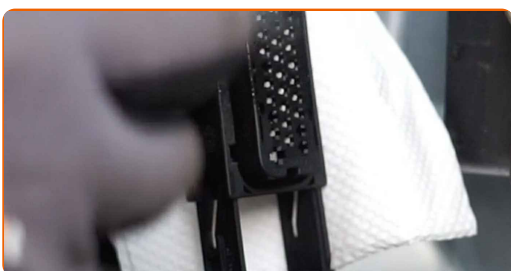
**41** Skru inn festet til dørpanelet. Bruk en pipenøkkelinnsats #10. Bruk en skrallenøkkel.



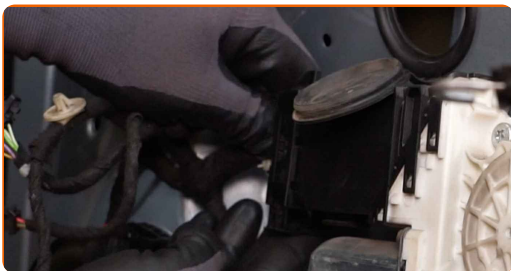
**42** Sett på dørpanelets kledning.



**43** Ha kontaktspray på kontakten til vindusheismodulen. Bruk dielektrisk fett.



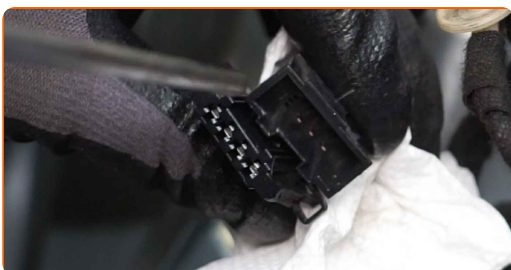
**44** Fest kontakten til vindusheisen.



**45** Ha kontaktspray på høyttalerkontaktene. Bruk dielektrisk fett.

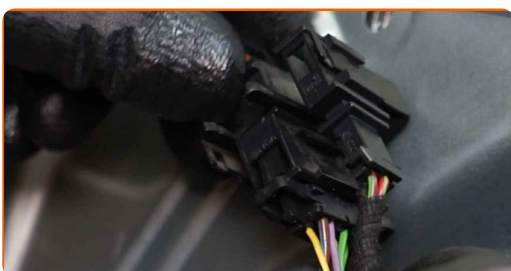


**46** Behandle kontakten til speilbryteren med et egnet middel. Bruk dielektrisk fett.



**47** Ha kontaktspray på kontakten til brytermodulen til vindusheisen. Bruk dielektrisk fett.

**48** Fest kontakten til speilregulatoren til døren.

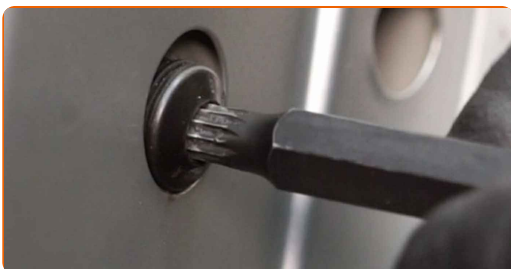


**49** Fest tilkoblingselementene til høyttalerne.

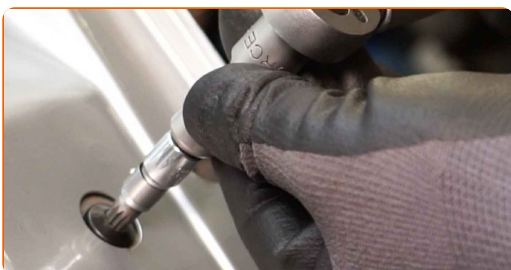


**50** Ha kontaktspray på pærekontakten. Bruk dielektrisk fett.

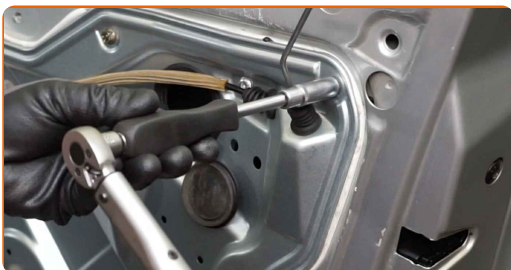
**51** Skru inn dørlåsfestene. Bruk XZN #8. Bruk en skrallenøkkel.



**52** Stram festene til dørlåsen. Bruk XZN #8. Bruk en momentnøkkel. Stram den til 20 Nm dreiemoment.

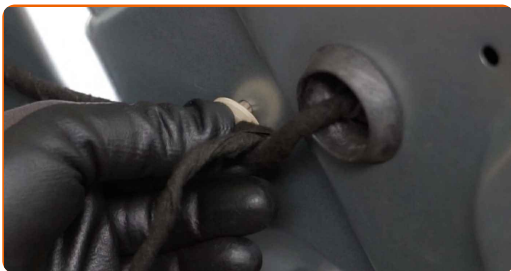


**53** Stram festene til dørpanelet. Bruk en pipenøkkelinnsats #10. Bruk en momentnøkkel. Stram den til 8 Nm dreiemoment.





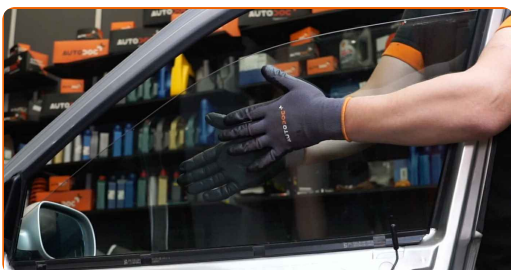
**54** Fest ledningsnettet til vindusheisen.



**55** Fjern malerteipen.



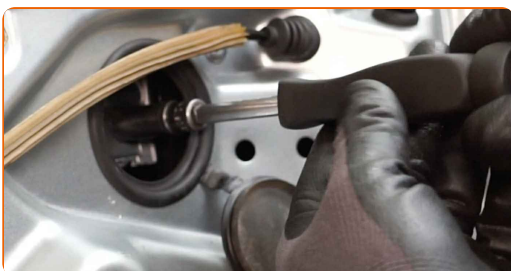
**56** Senk ruten og monter den i de tilhørende festepunktene i heismekanismen.



**AUTODOC anbefaler:**

- Hold i ruten når du senker den for å unngå skader.

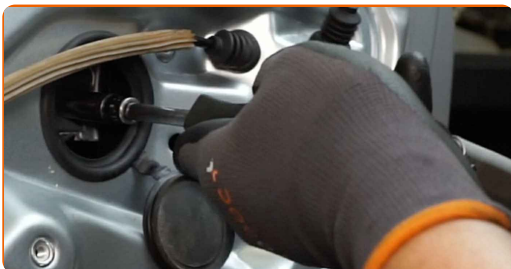
**57** Skru inn festene til glassruten. Bruk en pipenøckelinnsats #10. Bruk en skrallenøkkel.



Utskifting: dørlås – SKODA OCTAVIA (1U2). Tips fra AUTODOC:

- Hold i ruten når du skrur inn festene for å unngå skader.

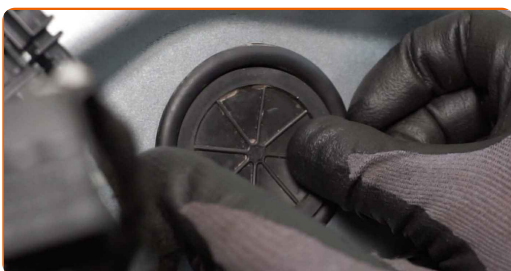
**58** Stram festene til ruten. Bruk en pipenøkkelinnsats #10. Bruk en momentnøkkel. Stram den til 6 Nm dreiemoment.



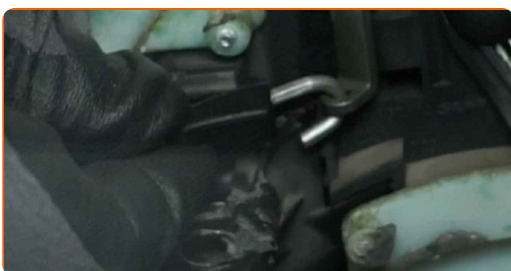
Utskifting: dørlås – SKODA OCTAVIA (1U2). Tips:

- Ikke bruk for mye kraft når du strammer festene Det kan skade glasset hvis de strammes for mye.

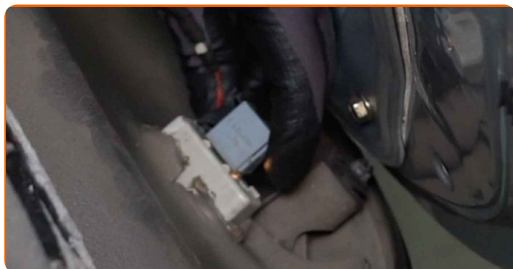
**59** Monter dekslene over festene til vindusheisen.



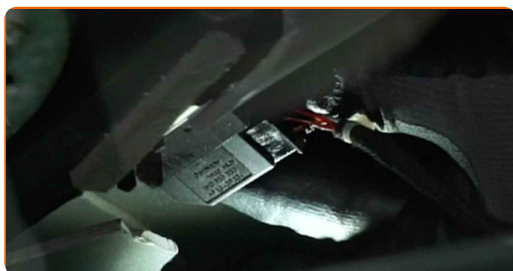
**60** Fest aktiveringskabelen til dørlåsen.



**61** Fest tilkoblingselementet til lyspæren.



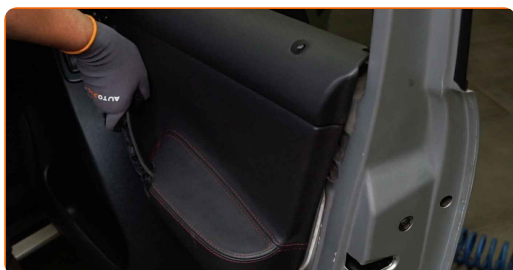
**62** Fest kontakten til brytermodulen til vindusheisen.



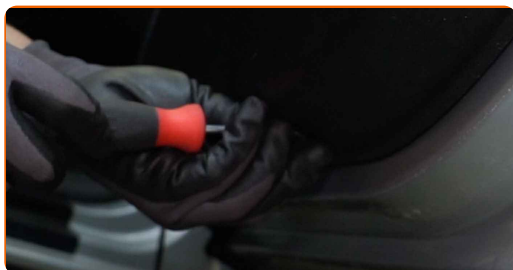
**63** Fest kontakten til høyttaleren.



**64** Monter dørpanelet igjen.

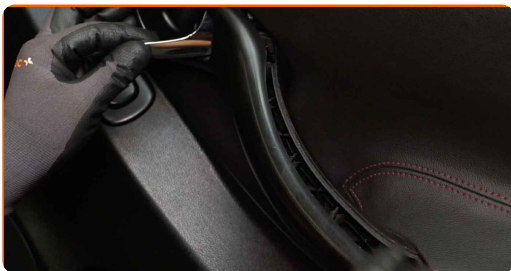


**65** Skru inn dørpanelfestene. Bruk en Philips-skrutrekker.

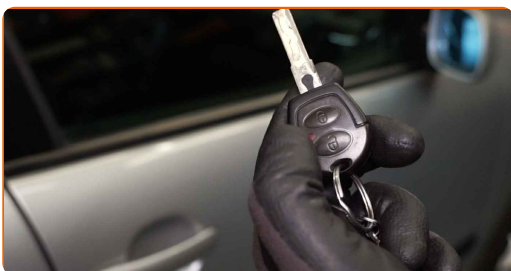


**66**

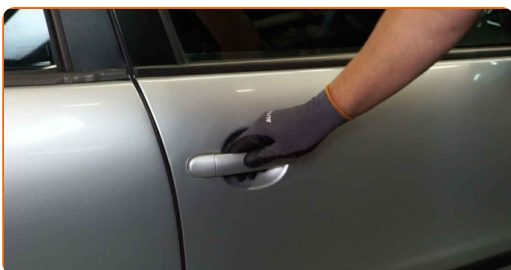
Fest panelet til dørhåndtaket.

**67**

Kontroller at dørlåsen fungerer som den skal.

**68**

Lukk bildøren.

**GODT GJORT!** **SE FLERE VEILEDNINGER**

# AUTODOC – TOPP KVALITET OG RIMELIGE BILDELER PÅ NETTET

**AUTODOC-APPEN: SIKRE DEG GODE TILBUD I DEN PRAKTISKE APPEN VÅR**

GET IT ON  
**Google Play**

Download on the  
**App Store**

**Download**

**ET STORT UTVALG AV RESERVEDELER TIL BILEN DIN**

**DØRLÅS: ET STORT UTVALG**

## ANSVARFRASKRIVELSE:

Dokumentet inneholder kun generelle anbefalinger som kan være til hjelp ved reparasjoner eller utskiftninger. AUTODOC er ikke ansvarlig for tap, personskader, skader på eiendom som oppstår under reparasjonen eller utskiftningen på grunn av feilaktig bruk eller feiltolkning av de opplysningene som er stilt til rådighet.

AUTODOC er ikke ansvarlig for noen mulige feil og usikkerheter i denne veiledningen. Opplysningene er kun stilt til rådighet som informasjon og kan ikke erstatte veiledninger fra en spesialist.

AUTODOC er ikke ansvarlig for feil eller farlig bruk av apparater, verktøy eller bildeler. AUTODOC anbefaler sterkt å være forsiktig og følge sikkerhetsreglene ved gjennomføring av reparasjon eller utskiftning. Husk: Bruk av bildeler av mindreverdige kvalitet garanterer ikke at du oppnår riktig nivå av trafiksikkerhet.

© Copyright 2023 – Alt innhold, særlig tekster, fotografier og grafikker er beskyttet av opphavsrett. Alle rettigheter, inkludert mangfoldiggjørelse, kunngjøring, bearbeiding og oversettelse forbeholdes AUTODOC SE.