



Slik bytter du
kileribberem på en
SKODA Octavia I Varebil
/ Stasjonsvogn (1U5) –
veiledning

LIGNENDE VIDEOVEILEDNING



Denne videoen viser fremgangsmåten for bytte av en lignende bildel i en annen bil

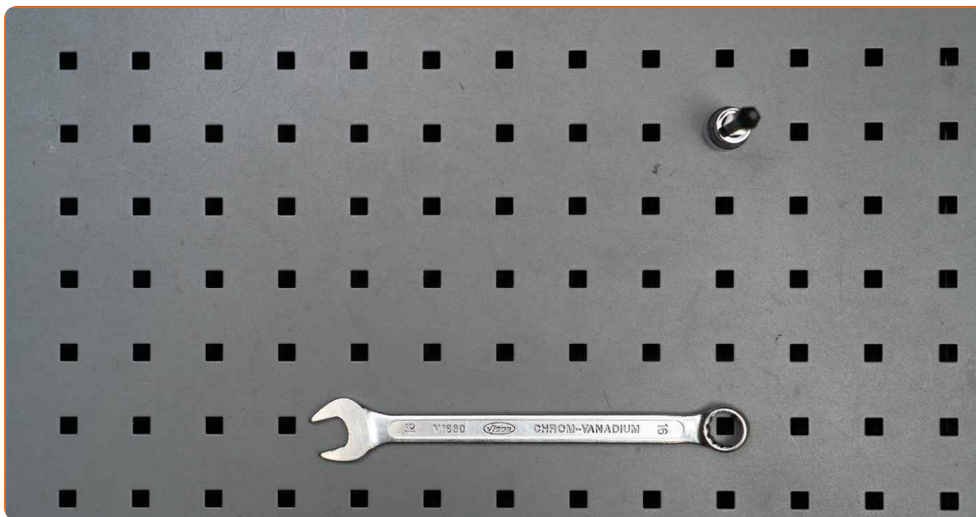
Viktig!

Denne fremgangsmåten for bytte kan brukes for:
SKODA Octavia I Varebil / Stasjonsvogn (1U5) 1.9 TDI, SKODA Octavia I Varebil /
Stasjonsvogn (1U5) 1.9 D

Trinnene kan variere litt, avhengig av designet på bilen.

Denne veiledningen ble laget på grunnlag av fremgangsmåten for bytte av en lignende bildel på en: SEAT Leon Hatchback (1P1) 2.0 FSI

UTSKIFTING: KILERIBBEREM – SKODA OCTAVIA I
VAREBIL / STASJONSVOGN (1U5). VERKTØYET DU KAN
TRENGE:



- Kombinasjonsnøkkel #16
- Torx bits T25
- Skjermtrekk

Kjøp verktøy

Utskifting: kileribberem – SKODA Octavia I Varebil / Stasjonsvogn (1U5).
AUTODOCs eksperter anbefaler:

- Alt arbeid bør utføres med motoren av.

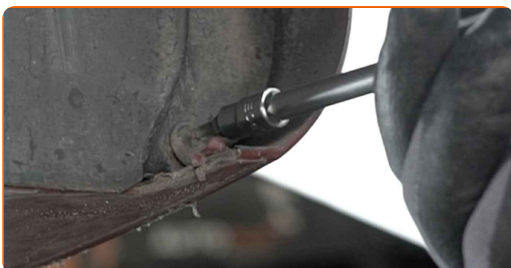
UTSKIFTING: KILERIBBEREM – SKODA OCTAVIA I VAREBIL / STASJONSVOGN (1U5). BRUK FØLGENDE FREMGANGSMÅTE:

1 Åpne panseret.

2 Bruk et deksel for å beskytte skjermen for å unngå skader på lakken og plastdelene på bilen.

3 Løft bilen med en jekk eller plasser den over en smøregrav.

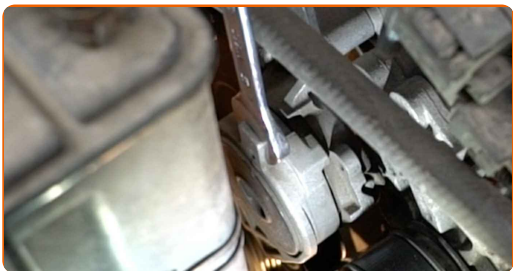
4 Skru løs og fjern festene på dekselet til hjulbuen. Bruk Torx T25.



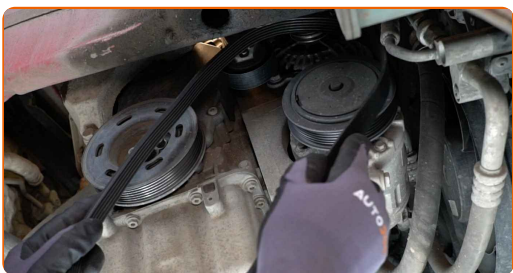
5 Fjern dekselet til hjulbuen.



6 Dra Poly-V-belte strammeren til side. Bruk en kombinasjonsnøkkel #16.



7 Ta bort Poly-V-beltet.



AUTODOC anbefaler:

- Sjekk tilstanden av strammehjulet og løpehjulet. Erstatt de hvis det er nødvendig.

8 Returner strammehjulet til dens originale posisjon.



9 Monter Poly-V-beltet.



Utskifting: kileribberem – SKODA Octavia I Varebil / Stasjonsvogn (1U5).
Profesjonelle anbefalinger:

- Vær sikker på at Poly-V-beltet sitter stramt inntil alle reimhjulene.
- Pass på at kileremmen med ribber er strammet riktig.

10

Dra Poly-V-belte strammeren til side. Bruk en kombinasjonsnøkkel #16.



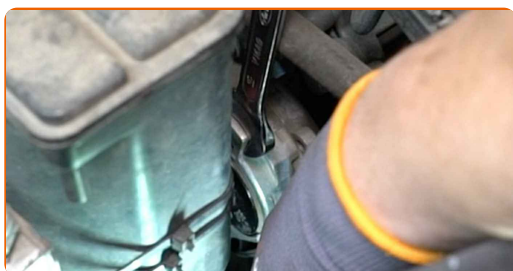
11

Sett kilereimen på remstrammeren.

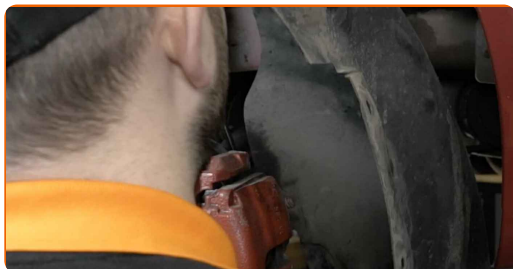


12

Returner strammehjulet til dens originale posisjon.



13 Monter dekselet til hjulkassen i setet.



14 Installer og stram festene på dekselet til hjulbuen. Bruk Torx T25.



15 Senk bilen.

16 Kjør motoren i noen minutter. Dette er nødvendig for å påse at komponentene fungerer korrekt.

17 Slå av motoren.

18 Fjern beskyttelsestrekket fra skjermen.

19 Lukk panseret.

GODT GJORT! 

SE FLERE VEILEDNINGER

AUTODOC – TOPP KVALITET OG RIMELIGE BILDELER PÅ NETTET

AUTODOC-APPEN: SIKRE DEG GODE TILBUD I DEN PRAKTISKE APPEN VÅR

GET IT ON
Google Play

Download on the
App Store

Download

ET STORT UTVALG AV RESERVEDELER TIL BILEN DIN

KILERIBBEREM: ET STORT UTVALG

ANSVARFRASKRIVELSE:

Dokumentet inneholder kun generelle anbefalinger som kan være til hjelp ved reparasjoner eller utskiftninger. AUTODOC er ikke ansvarlig for tap, personskader, skader på eiendom som oppstår under reparasjonen eller utskiftningen på grunn av feilaktig bruk eller feiltolkning av de opplysningene som er stilt til rådighet.

AUTODOC er ikke ansvarlig for noen mulige feil og usikkerheter i denne veiledningen. Opplysningene er kun stilt til rådighet som informasjon og kan ikke erstatte veiledninger fra en spesialist.

AUTODOC er ikke ansvarlig for feil eller farlig bruk av apparater, verktøy eller bildeler. AUTODOC anbefaler sterkt å være forsiktig og følge sikkerhetsreglene ved gjennomføring av reparasjon eller utskiftning. Husk: Bruk av bildeler av mindreverdige kvalitet garanterer ikke at du oppnår riktig nivå av trafiksikkerhet.

© Copyright 2023 – Alt innhold, særlig tekster, fotografier og grafikker er beskyttet av opphavsrett. Alle rettigheter, inkludert mangfoldiggjørelse, kunngjøring, bearbeiding og oversettelse forbeholdes AUTODOC SE.