



Slik bytter du ABS sensor
bak på en **SKODA**
SUPERB (3T4) –
veiledning

LIGNENDE VIDEOVEILEDNING



Denne videoen viser fremgangsmåten for bytte av en lignende bildel i en annen bil

Viktig!

Denne fremgangsmåten for bytte kan brukes for:

SKODA SUPERB (3T4) 1.8 TSI, SKODA SUPERB (3T4) 2.0 TSI, SKODA SUPERB (3T4) 1.6 TDI, SKODA SUPERB (3T4) 1.4 TSI, SKODA SUPERB (3T4) 2.0 TDI, SKODA SUPERB (3T4) 2.0 TDI 16V

Trinnene kan variere litt, avhengig av designet på bilen.

Denne veiledningen ble laget på grunnlag av fremgangsmåten for bytte av en lignende bildel på en: VW Passat Sedan (362) 2.0 TDI

**UTSKIFTING: ABS SENSOR – SKODA SUPERB (3T4).
LISTE MED VERKTØYET DU KAN TRENGE:**



- Stålbørste
- WD-40 spray
- Universal rengjøringspray
- Elektrospray
- Universalfett
- Bremsrens
- Kobberpasta
- Momentnøkkel
- HEX bit nr. H5
- Hjulpipe #17
- Skrallenøkkel
- Brekkjern
- Stoppekloss

Kjøp verktøy

Utskifting: ABS sensor – SKODA SUPERB (3T4). Profesjonelle anbefalinger:

- Alt arbeid bør utføres med motoren av.

UTSKIFTING: ABS SENSOR – SKODA SUPERB (3T4). ANBEFALT REKKEFØLGE FOR TRINNENE:

1 Sikre hjulene med klosser.

2 Løsne hjulfesteboltene. Bruk en kraftpipe for hjulmutter #17.



3 Hev bakkdelen på bilen og sikre den på støttene.

4 Løsne hjulboltene.



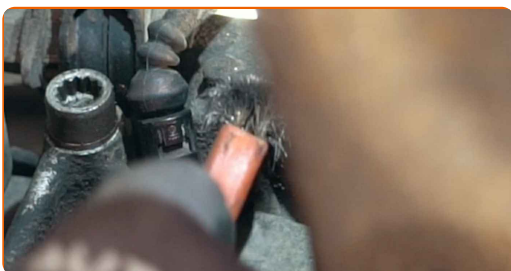
AUTODOC anbefaler:

- Advarsel! Hold i hjulet når du skrur løs festeboltene for å unngå skader. SKODA SUPERB (3T4)

5 Ta av hjulet.



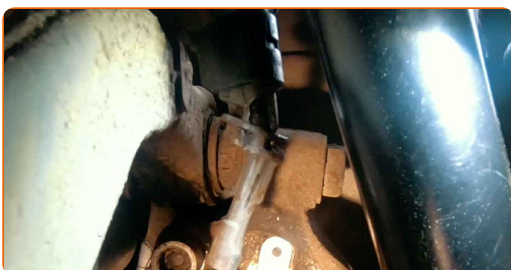
6 Rengjør festet til ABS-sensoren. Bruk en stålbørste. Bruk WD-40 spray. Bruk universal rengjøringspray.



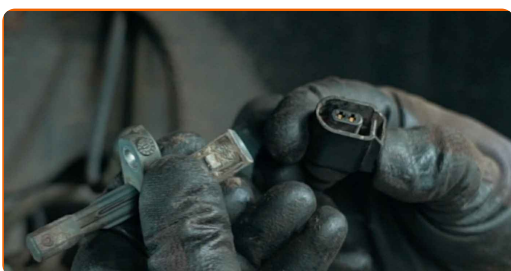
7 Skru løs festet til ABS-sensoren. Bruk HEX nr. H5. Bruk en skrallenøkkel.



8 Koble fra ABS-sensoren.



9 Fjern koplingsstykket til ABS-sensoren.



10 Smør kontakten til ABS-sensoren. Bruk dielektrisk fett.



11 Rengjør festepunktet til ABS-sensoren. Bruk en stålborste. Bruk WD-40 spray.



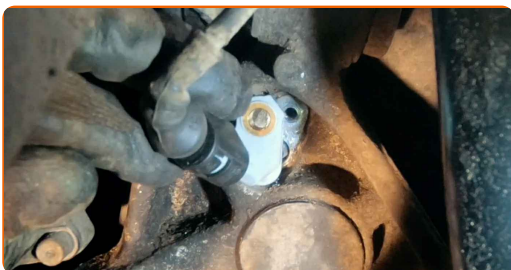
12 Fest koplingsstykket til ABS-sensoren.



13 Behandle festet til ABS-sensoren med et egnet middel. Bruk universalfett. Bruk et brekkjern.



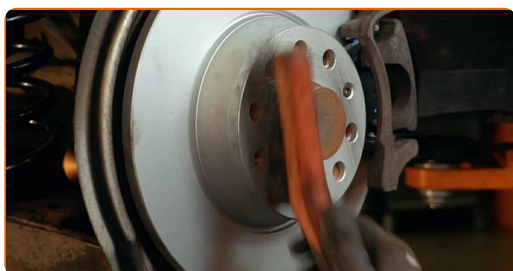
14 Koble til ABS-sensoren.



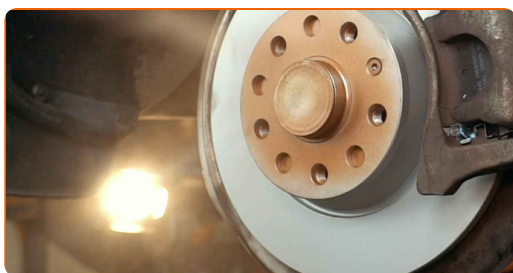
- 15** Stram festene som forbinder ABS-sensoren med akseltappen. Bruk HEX nr. H5. Bruk en momentnøkkel. Stram den til 7 Nm dreiemoment.



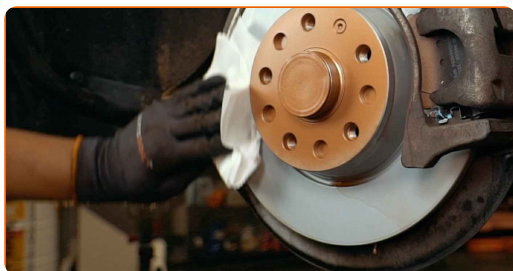
- 16** Rens festepunktet til felgen. Bruk en stålbørste.



- 17** Behandle overflaten hvor bremseskiven kontakter felgen. Bruk kobberfett.



- 18** Rengjør overflaten av bremseskiven. Bruk bremsrens.



AUTODOC anbefaler:

- Utskifting: ABS sensor – SKODA SUPERB (3T4). Vent i noen minutter etter påføringen av sprayen.

19

Installer hjulet.

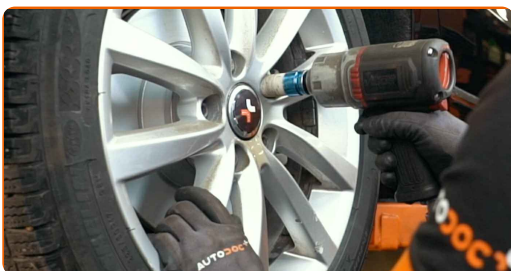


AUTODOC anbefaler:

- Viktig! Hold i hjulet når du skrur inn festeboltene. SKODA SUPERB (3T4)

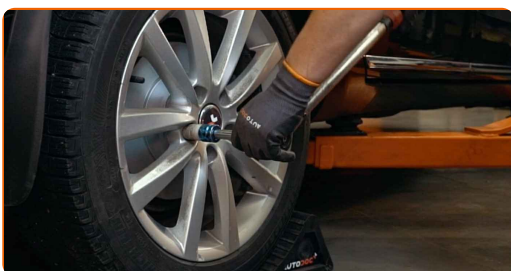
20

Skrue inn boltene. Bruk en kraftpipe for hjulmutter #17.



21

Senk bilen og stram hjulboltene, arbeid på kryss. Bruk en kraftpipe for hjulmutter #17. Bruk en momentnøkkel. Stram den til 120 Nm dreiemoment.



22

Fjern jekker og klosser.



GODT GJORT! 

SE FLERE VEILEDNINGER

AUTODOC – TOPP KVALITET OG RIMELIGE BILDELER PÅ NETTET

AUTODOC-APPEN: SIKRE DEG GODE TILBUD I DEN PRAKTISKE APPEN VÅR

ET STORT UTVALG AV RESERVEDELER TIL BILEN DIN

ABS SENSOR: ET STORT UTVALG

ANSVARSFRAKRIVELSE:

Dokumentet inneholder kun generelle anbefalinger som kan være til hjelp ved reparasjoner eller utskiftninger. AUTODOC er ikke ansvarlig for tap, personskader, skader på eiendom som oppstår under reparasjonen eller utskiftningen på grunn av feilaktig bruk eller feiltolkning av de opplysningene som er stilt til rådighet.

AUTODOC er ikke ansvarlig for noen mulige feil og usikkerheter i denne veiledningen. Opplysningene er kun stilt til rådighet som informasjon og kan ikke erstatte veiledninger fra en spesialist.

AUTODOC er ikke ansvarlig for feil eller farlig bruk av apparater, verktøy eller bildeler. AUTODOC anbefaler sterkt å være forsiktig og følge sikkerhetsreglene ved gjennomføring av reparasjon eller utskiftning. Husk: Bruk av bildeler av mindreverdige kvalitet garanterer ikke at du oppnår riktig nivå av trafiksikkerhet.

© Copyright 2022 – Alt innhold, særlig tekster, fotografier og grafikker er beskyttet av opphavsrett. Alle rettigheter, inkludert mangfoldiggjørelse, kunngjøring, bearbeiding og oversettelse forbeholdes AUTODOC GmbH.