



Slik bytter du ABS sensor  
bak på en **SKODA**  
**SUPERB Stasjonsvogn**  
**(3T5)** – veiledning

## LIGNENDE VIDEOVEILEDNING



Denne videoen viser fremgangsmåten for bytte av en lignende bildel i en annen bil

### Viktig!

Denne fremgangsmåten for bytte kan brukes for:

SKODA SUPERB Stasjonsvogn (3T5) 1.8 TSI, SKODA SUPERB Stasjonsvogn (3T5) 2.0 TSI, SKODA SUPERB Stasjonsvogn (3T5) 1.6 TDI, SKODA SUPERB Stasjonsvogn (3T5) 1.4 TSI, SKODA SUPERB Stasjonsvogn (3T5) 2.0 TDI 16V, SKODA SUPERB Stasjonsvogn (3T5) 2.0 TDI

Trinnene kan variere litt, avhengig av designet på bilen.

Denne veiledningen ble laget på grunnlag av fremgangsmåten for bytte av en lignende bildel på en: VW Passat Sedan (362) 2.0 TDI

UTSKIFTING: ABS SENSOR – SKODA SUPERB  
STASJONSVOGN (3T5). LISTE MED VERKTØYET DU  
KAN TRENGE:



- Stålbørste
- WD-40 spray
- Universal rengjøringspray
- Elektrospray
- Universalfett
- Bremsrens
- Kobberpasta
- Momentnøkkel
- HEX bit nr. H5
- Hjulpipe #17
- Skrallenøkkel
- Brekkjern
- Stoppekloss

**Kjøp verktøy**

Utskifting: ABS sensor – SKODA SUPERB Stasjonsvogn (3T5). Profesjonelle anbefalinger:

- Alt arbeid bør utføres med motoren av.

## UTSKIFTING: ABS SENSOR – SKODA SUPERB STASJONSVOGN (3T5). ANBEFALT REKKEFØLGE FOR TRINNENE:

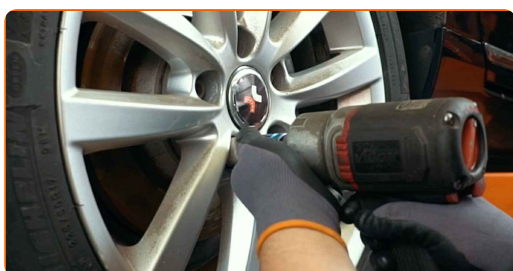
**1** Sikre hjulene med klosser.

**2** Løsne hjulfesteboltene. Bruk en kraftpipe for hjulmutter #17.



**3** Hev bakdelen på bilen og sikre den på støttene.

**4** Løsne hjulboltene.



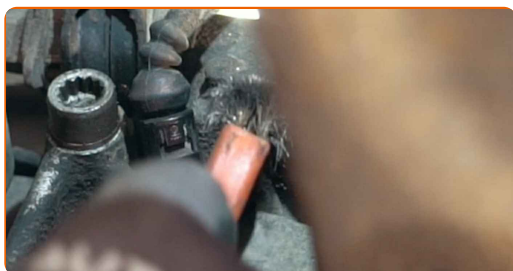
### AUTODOC anbefaler:

- Advarsel! Hold i hjulet når du skrur løs festeboltene for å unngå skader. SKODA SUPERB Stasjonsvogn (3T5)

**5** Ta av hjulet.



**6** Rengjør festet til ABS-sensoren. Bruk en stålbørste. Bruk WD-40 spray. Bruk universal rengjøringspray.



**7** Skru løs festet til ABS-sensoren. Bruk HEX nr. H5. Bruk en skrallenøkkel.



**8** Koble fra ABS-sensoren.



**9** Fjern koplingsstykket til ABS-sensoren.



**10** Smør kontakten til ABS-sensoren. Bruk dielektrisk fett.



**11** Rengjør festepunktet til ABS-sensoren. Bruk en stålbørste. Bruk WD-40 spray.



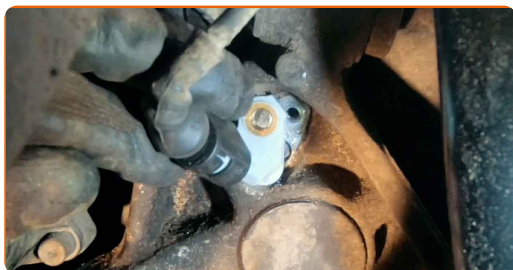
**12** Fest koplingsstykket til ABS-sensoren.



**13** Behandle festet til ABS-sensoren med et egnet middel. Bruk universalfett. Bruk et brekkjern.



**14** Koble til ABS-sensoren.



- 15** Stram festene som forbinder ABS-sensoren med akseltappen. Bruk HEX nr. H5. Bruk en momentnøkkel. Stram den til 7 Nm dreiemoment.



- 16** Rens festepunktet til felgen. Bruk en stålbørste.



- 17** Behandle overflaten hvor bremseskiven kontakter felgen. Bruk kobberfett.



- 18** Rengjør overflaten av bremseskiven. Bruk bremsrens.



**AUTODOC anbefaler:**

- Utskifting: ABS sensor – SKODA SUPERB Stasjonsvogn (3T5). Vent i noen minutter etter påføringen av sprayen.

19

Installer hjulet.



**AUTODOC anbefaler:**

- Viktig! Hold i hjulet når du skrur inn festeboltene. SKODA SUPERB Stasjonsvogn (3T5)

20

Skrue inn boltene. Bruk en kraftpipe for hjulmutter #17.



21

Senk bilen og stram hjulboltene, arbeid på kryss. Bruk en kraftpipe for hjulmutter #17. Bruk en momentnøkkel. Stram den til 120 Nm dreiemoment.





22

Fjern jekker og klosser.



**GODT GJORT!** 

**SE FLERE VEILEDNINGER**

## AUTODOC – TOPP KVALITET OG RIMELIGE BILDELER PÅ NETTET

**AUTODOC-APPEN: SIKRE DEG GODE TILBUD I DEN PRAKTISKE APPEN VÅR**

GET IT ON  
**Google Play**

Download on the  
**App Store**

**Download**

**ET STORT UTVALG AV RESERVEDELER TIL BILEN DIN**

**ABS SENSOR: ET STORT UTVALG**

### **ANSVARFRASKRIVELSE:**

Dokumentet inneholder kun generelle anbefalinger som kan være til hjelp ved reparasjoner eller utskiftninger. AUTODOC er ikke ansvarlig for tap, personskader, skader på eiendom som oppstår under reparasjonen eller utskiftningen på grunn av feilaktig bruk eller feiltolkning av de opplysningene som er stilt til rådighet.

AUTODOC er ikke ansvarlig for noen mulige feil og usikkerheter i denne veiledningen. Opplysningene er kun stilt til rådighet som informasjon og kan ikke erstatte veiledninger fra en spesialist.

AUTODOC er ikke ansvarlig for feil eller farlig bruk av apparater, verktøy eller bildeler. AUTODOC anbefaler sterkt å være forsiktig og følge sikkerhetsreglene ved gjennomføring av reparasjon eller utskiftning. Husk: Bruk av bildeler av mindreverdige kvalitet garanterer ikke at du oppnår riktig nivå av trafiksikkerhet.

© Copyright 2022 – Alt innhold, særlig tekster, fotografier og grafikker er beskyttet av opphavsrett. Alle rettigheter, inkludert mangfoldiggjørelse, kunngjøring, bearbeiding og oversettelse forbeholdes AUTODOC GmbH.