



Slik bytter du
kileribberem på en
SKODA SUPERB
Stasjonsvogn (3T5) –
veiledning

LIGNENDE VIDEOVEILEDNING



Denne videoen viser fremgangsmåten for bytte av en lignende bildel i en annen bil

Viktig!

Denne fremgangsmåten for bytte kan brukes for:

SKODA SUPERB Stasjonsvogn (3T5) 1.6 TDI, SKODA SUPERB Stasjonsvogn (3T5) 2.0 TDI 16V 4x4, SKODA SUPERB Stasjonsvogn (3T5) 2.0 TDI 16V, SKODA SUPERB Stasjonsvogn (3T5) 2.0 TDI, SKODA SUPERB Stasjonsvogn (3T5) 2.0 TDI 4x4

Trinnene kan variere litt, avhengig av designet på bilen.

Denne veiledningen ble laget på grunnlag av fremgangsmåten for bytte av en lignende bildel på en: VW Passat Sedan (362) 2.0 TDI

UTSKIFTING: KILERIBBEREM – SKODA SUPERB
STASJONSVOGN (3T5). LISTE MED VERKTØYET DU
KAN TRENGE:



- Momentnøkkel
- Kombinasjonsnøkkel #16
- Hjulpipe #17
- Skjermtrekk
- Stoppekloss

Kjøp verktøy

Utskiifting: kileribberem – SKODA SUPERB Stasjonsvogn (3T5). AUTODOCs eksperter anbefaler:

- Alt arbeid bør utføres med motoren av.

GJENNOMFØR UTSKIIFTINGEN I FØLGENDE REKKEFØLGE:

1

Åpne panseret.

2

Bruk et deksel for å beskytte skjermen for å unngå skader på lakken og plastdelene på bilen.

3

Sikre hjulene med klosser.

4

Løsne hjulfesteboltene. Bruk en kraftpipe for hjulmutter #17.

5

Løft bilen med en jekk eller plasser den over en smøregrav.

6

Løsne hjulboltene.

AUTODOC anbefaler:

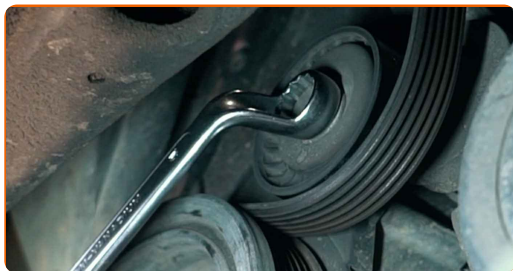
- Advarsel! Hold i hjulet når du skrur løs festeboltene for å unngå skader. SKODA SUPERB Stasjonsvogn (3T5)

7

Ta av hjulet.

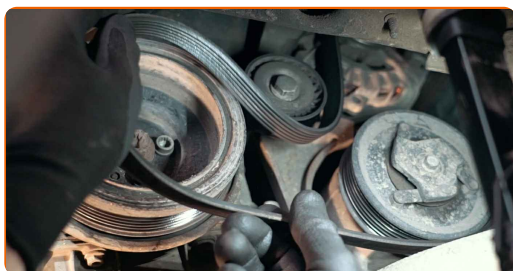
8

Dra Poly-V-belte strammeren til side. Bruk en kombinasjonsnøkkel #16.



9

Ta bort Poly-V-beltet.



10

Returner strammehjulet til dens originale posisjon. Bruk en kombinasjonsnøkkel #16.

Utskifting: kileribberem – SKODA SUPERB Stasjonsvogn (3T5). Profesjonelle anbefalinger:

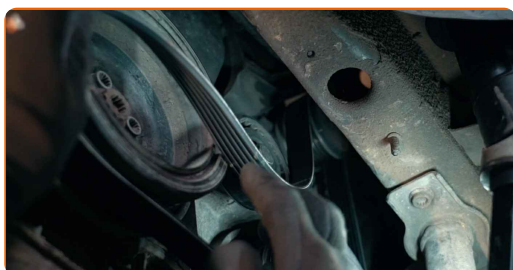
- Sjekk tilstanden av strammehjulet og løpehjulet. Erstatt de hvis det er nødvendig.

11

Dra Poly-V-belte strammeren til side. Bruk en kombinasjonsnøkkel #16.

12

Monter Poly-V-beltet.

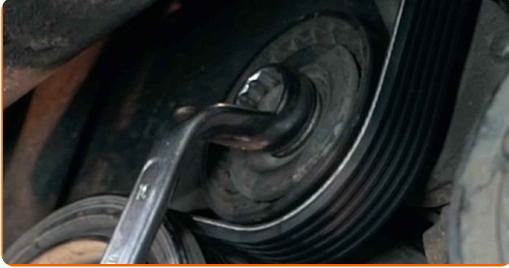


Utskifting: kileribberem – SKODA SUPERB Stasjonsvogn (3T5). Tips:

- Vær sikker på at Poly-V-beltet sitter stramt inntil alle reimhjulene.

13

Returner strammehjulet til dens originale posisjon. Bruk en kombinasjonsnøkkel #16.



14

Installer hjulet.

AUTODOC anbefaler:

- For å unngå skade, hold hjulet opp når festeboltene skrues fast.

15

Skrue inn boltene. Bruk en kraftpipe for hjulmutter #17.

16

Senk bilen og stram hjulboltene, arbeid på kryss. Bruk en kraftpipe for hjulmutter #17. Bruk en momentnøkkel. Stram den til 120 Nm dreiemoment.

17

Fjern jekker og klosser.

18

Kjør motoren i noen minutter. Dette er nødvendig for å påse at komponentene fungerer korrekt.

19

Slå av motoren.

20

Fjern beskyttelsestrekket fra skjermen.

21

Lukk panseret.

GODT GJORT! 

SE FLERE VEILEDNINGER

AUTODOC – TOPP KVALITET OG RIMELIGE BILDELER PÅ NETTET

AUTODOC-APPEN: SIKRE DEG GODE TILBUD I DEN PRAKTISKE APPEN VÅR

GET IT ON
Google Play

Download on the
App Store

Download

ET STORT UTVALG AV RESERVEDELER TIL BILEN DIN

KILERIBBEREM: ET STORT UTVALG

ANSVARFRASKRIVELSE:

Dokumentet inneholder kun generelle anbefalinger som kan være til hjelp ved reparasjoner eller utskiftninger. AUTODOC er ikke ansvarlig for tap, personskader, skader på eiendom som oppstår under reparasjonen eller utskiftningen på grunn av feilaktig bruk eller feiltolkning av de opplysningene som er stilt til rådighet.

AUTODOC er ikke ansvarlig for noen mulige feil og usikkerheter i denne veiledningen. Opplysningene er kun stilt til rådighet som informasjon og kan ikke erstatte veiledninger fra en spesialist.

AUTODOC er ikke ansvarlig for feil eller farlig bruk av apparater, verktøy eller bildeler. AUTODOC anbefaler sterkt å være forsiktig og følge sikkerhetsreglene ved gjennomføring av reparasjon eller utskiftning. Husk: Bruk av bildeler av mindreverdige kvalitet garanterer ikke at du oppnår riktig nivå av trafiksikkerhet.

© Copyright 2022 – Alt innhold, særlig tekster, fotografier og grafikker er beskyttet av opphavsrett. Alle rettigheter, inkludert mangfoldiggjørelse, kunngjøring, bearbeiding og oversettelse forbeholdes AUTODOC GmbH.