



Slik bytter du motorolje  
og oljefilter på en  
**TOYOTA COROLLA**  
**LEVIN Coupé (E9\_)** –  
veiledning

## LIGNENDE VIDEOVEILEDNING



Denne videoen viser fremgangsmåten for bytte av en lignende bildel i en annen bil

### **Viktig!**

Denne fremgangsmåten for bytte kan brukes for:  
TOYOTA COROLLA LEVIN Coupé (E9\_) 1.6 (AE92)

Trinnene kan variere litt, avhengig av designet på bilen.

Denne veiledningen ble laget på grunnlag av fremgangsmåten for bytte av en lignende bildel på en: TOYOTA RAV 4 II (CLA2\_, XA2\_, ZCA2\_, ACA2\_) 2.0 4WD (ACA21, ACA20)

**UTSKIFTING: MOTOROLJE OG OLJEFILTER – TOYOTA COROLLA LEVIN COUPÉ (E9\_). VERKTØYET DU KAN TRENGE:**



- Stålbørste
- Universal rengjøringspray
- Momentnøkkel
- Pipenøkkelinnsats # 14
- Oljefilterkopp, pipe 65-14F
- Skrallenøkkel
- Trakt
- Kar til oljeskift
- Skjermtrekk

**Kjøp verktøy**

Utskifting: motorolje og oljefilter – TOYOTA COROLLA LEVIN Coupé (E9\_).  
Tips fra AUTODOC:

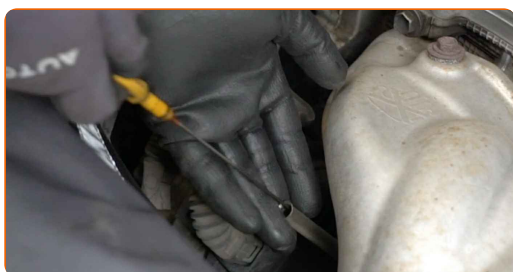
- Bytt oljefilter hver gang når du skifter motorolje.
- Bruk hansker for å unngå kontakt med varm væske.
- Merk: Alt arbeid på bilen – TOYOTA COROLLA LEVIN Coupé (E9\_) – må utføres med motoren koblet ut.

**GJENNOMFØR UTSKIFTINGEN I FØLGENDE REKKEFØLGE:**

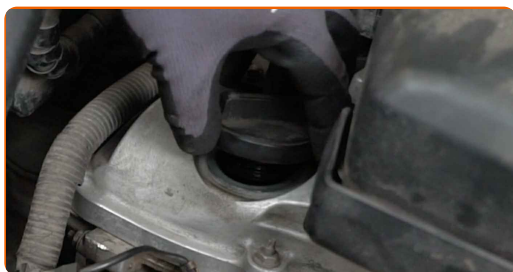
**1** Åpne panseret.

**2** Bruk et deksel for å beskytte skjermen for å unngå skader på lakken og plastdelene på bilen.

**3** Trekk opp oljepeilepinnen.



**4** Skru løs oljepåfyllingslokket.

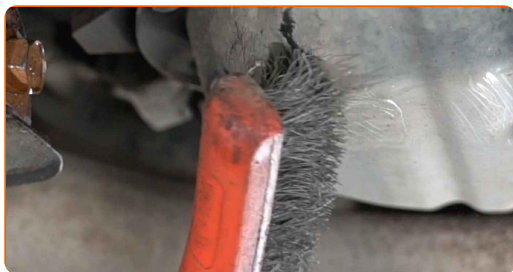


**5** Løft bilen med en jekk eller plasser den over en smøregrav.

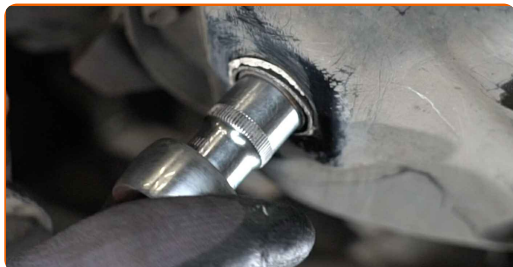
Utskifting: motorolje og oljefilter – TOYOTA COROLLA LEVIN Coupé (E9\_).  
AUTODOC anbefaler:

- Kjøretøyet må stå på rett kjøll, og dersom det står skjevt, må dreneringspluggen være på det laveste punktet.

- 6** Plasser en beholder for avfallsolje, med minst 5 l. kapasitet, under dreneringshullet.
- 7** Rengjør området rundt dreneringshullet til oljepannen. Bruk en stålbørste. Bruk universal rengjøringspray.



- 8** Skru ut bunnpluggen. Bruk en pipenøkkelinnsats #14. Bruk en skrallenøkkel.



- 9** Tapp ut den brukte oljen.



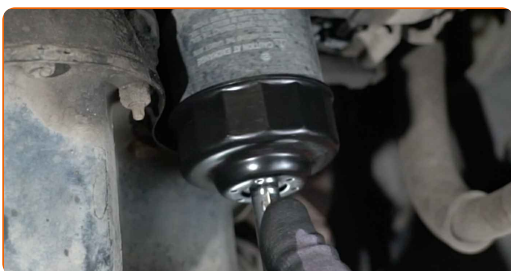
Utskifting: motorolje og oljefilter – TOYOTA COROLLA LEVIN Coupé (E9\_).  
AUTODOC's eksperter anbefaler:

- Obs! Oljen kan være varm.
- Vent til all oljen har rent ut fra dreneringshullet.

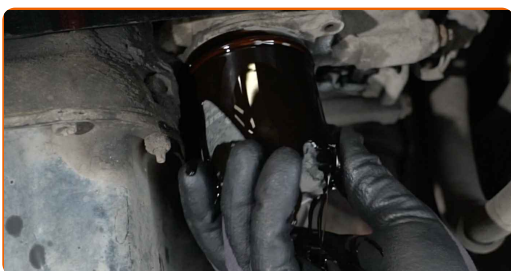
**10** Rengjør oljefilteret. Bruk universal rengjøringspray.



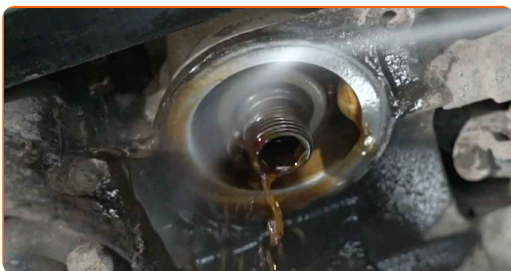
**11** Skru løs oljefilteret. Bruk en 65-14F-pipenøkkelinnsats. Bruk en skrallenøkkel.



**12** Fjern oljefilteret.



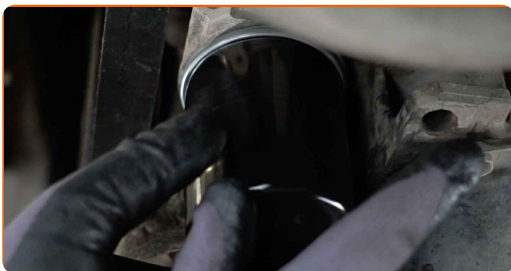
**13** Rengjør setet til oljefilteret. Bruk universal rengjøringspray.



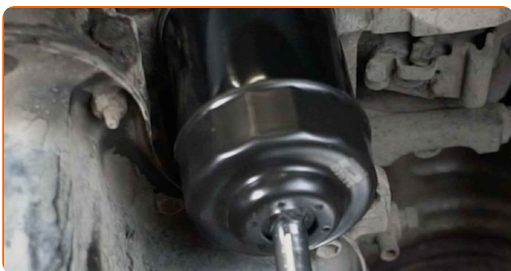
14 Smør gummipakningen på det nye oljefilteret med litt frisk olje.



15 Sett i et nytt oljefilter.



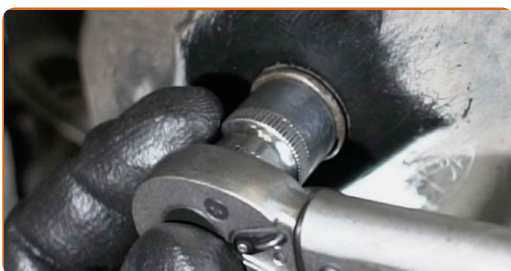
16 Stram oljefilteret. Husk å stramme med korrekt dreiemoment. Bruk en 65-14F-pipenøkkelinnsats. Bruk en momentnøkkel. Stram den til 24 Nm dreiemoment.



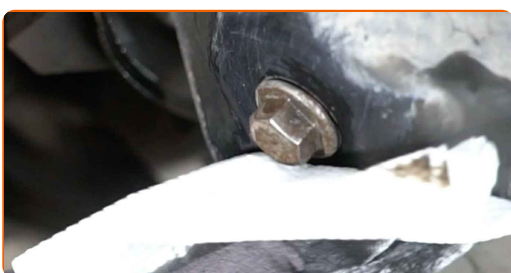
17 Rengjør området rundt dreneringshullet til oljepannen. Bruk universal rengjøringspray.



- 18** Skru inn den nye dreneringspluggen og stram den. Bruk en pipenøkkelinnsats #14. Bruk en momentnøkkel. Stram den til 25 Nm dreiemoment.

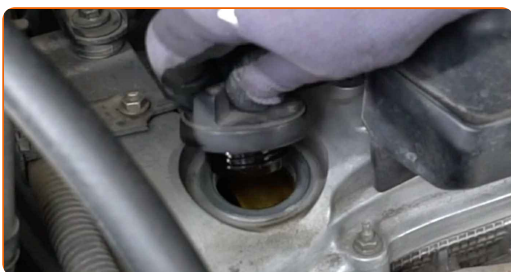


- 19** Rengjør området rundt dreneringshullet til oljepannen. Bruk universal rengjøringspray.



- 20** Senk bilen.

- 21** Fjern oljepåfyllingslokket.



- 22** Sett inn i trakten.





23

Hell så mye olje på motoren som er anbefalt av bilprodusenten.



### AUTODOC anbefaler:

- Bruk oljen som er anbefalt av produsenten.

24

Kontroller oljenivået med peilepinnen. Etterfyll olje om nødvendig.



### Vennligst merk deg!

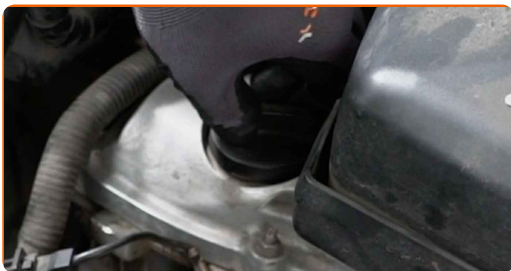
- Oljenivået bør være mellom merkene min. og maks.

25

Installer oljepåfyllingslokket.

26

Stram oljepåfyllingslokket.



27

Kjør motoren i noen minutter.

28

Etter at varselampen for oljetrykk slukkes, stopp motoren.

### Utskifting: motorolje og oljefilter – TOYOTA COROLLA LEVIN Coupé (E9\_). Tips fra AUTODOC:

- Merk deg at varselampen for oljetrykk, som indikerer manglende trykk i smøresystemet, kan være lengre på enn vanlig. Etter et par sekunder fylles alle kanalene med olje, og lyset slukkes.

29

Kontroller oljenivået med peilepinnen 5 minutter etter at motoren er stoppet, og fyll på olje om nødvendig.



### Vennligst merk deg!

- Oljenivået bør være mellom merkene min. og maks.
- Sørg for at oljepåfyllingslokket er riktig strammet.
- Sjekk den gjengede pluggen for dreneringshullet og at pakningen på oljefilteret er stramt. Om nødvendig, stram dem forsiktig.

30

Fjern beskyttelsestrekket fra skjermen.

31

Lukk panseret.

### Utskifting: motorolje og oljefilter – TOYOTA COROLLA LEVIN Coupé (E9\_). Profesjonelle anbefalinger:

- For å beskytte miljøet mot forurensning, vær sikker på å kvitt deg med bruktefilter på spesialavfall stasjon.

**GODT GJORT!** 

[SE FLERE VEILEDNINGER](#)

# AUTODOC – TOPP KVALITET OG RIMELIGE BILDELER PÅ NETTET

**AUTODOC-APPEN: SIKRE DEG GODE TILBUD I DEN PRAKTISKE APPEN VÅR**



**+ AUTODOC**

GET IT ON  
**Google Play**

Download on the  
**App Store**

**Download**

**ET STORT UTVALG AV RESERVEDELER TIL BILEN DIN**

**OLJEFILTER: ET STORT UTVALG**

## **(i) ANSVARFRASKRIVELSE:**

Dokumentet inneholder kun generelle anbefalinger som kan være til hjelp ved reparasjoner eller utskiftninger. AUTODOC er ikke ansvarlig for tap, personskader, skader på eiendom som oppstår under reparasjonen eller utskiftningen på grunn av feilaktig bruk eller feiltolkning av de opplysningene som er stilt til rådighet.

AUTODOC er ikke ansvarlig for noen mulige feil og usikkerheter i denne veiledningen. Opplysningene er kun stilt til rådighet som informasjon og kan ikke erstatte veiledninger fra en spesialist.

AUTODOC er ikke ansvarlig for feil eller farlig bruk av apparater, verktøy eller bildeler. AUTODOC anbefaler sterkt å være forsiktig og følge sikkerhetsreglene ved gjennomføring av reparasjon eller utskiftning. Husk: Bruk av bildeler av mindreverdige kvalitet garanterer ikke at du oppnår riktig nivå av trafiksikkerhet.

© Copyright 2023 – Alt innhold, særlig tekster, fotografier og grafikker er beskyttet av opphavsrett. Alle rettigheter, inkludert mangfoldiggjørelse, kunngjøring, bearbeiding og oversettelse forbeholdes AUTODOC SE.