

AUTODOC CLUB

Slik bytter du kupefilter
på en **TOYOTA HILUX III**
Åpen lastebil / chassis
(KUN1_, TGN3_, TGN2_,
TGN1 – veiledning

LIGNENDE VIDEOVEILEDNING



Denne videoen viser fremgangsmåten for bytte av en lignende bildel i en annen bil

Viktig!

Denne fremgangsmåten for bytte kan brukes for:

TOYOTA HILUX III Åpen lastebil / chassis (KUN1_, TGN3_, TGN2_, TGN1 2.7 (TGN16_)

Trinnene kan variere litt, avhengig av designet på bilen.

Denne veiledningen ble laget på grunnlag av fremgangsmåten for bytte av en lignende bildel på en: TOYOTA RAV 4 III (ACA3_, ACE_, ALA3_, GSA3_, ZSA3_) 2.4 (ACA33)

Utskifting: kupefilter – TOYOTA HILUX III Åpen lastebil / chassis (KUN1_, TGN3_, TGN2_, TGN1. Tips fra AUTODOC:

- Skift kupèfilter minst en gang hvert halvår, tidlig på våren og høsten.
- Følg vilkårene, anbefalingene og kravene for delens drift angitt av produsenten.
- Dersom luftstrømmen inn i kupèen er kraftig redusert, skift filter før planlagt vedlikehold.
- Advarsel! Slå av motoren før du setter i gang med alle typer arbeid – TOYOTA HILUX III Åpen lastebil / chassis (KUN1_, TGN3_, TGN2_, TGN1.

GJENNOMFØR UTSKIFTINGEN I FØLGENDE REKKEFØLGE:

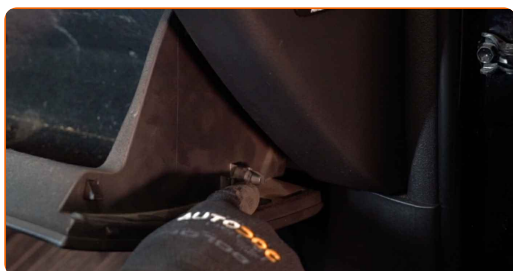
1

Åpne hanskerommet.



2

Løsne sperringen (stroppen) fra lokket til hanskerommet.



3 Løs klipsene til kabinfilteret.



4 Fjerne kupèfilterhusdekselet.



AUTODOC anbefaler:

- Utskifting: kupefilter – TOYOTA HILUX III Åpen lastebil / chassis (KUN1_, TGN3_, TGN2_, TGN1. Ikke bruk for mye kraft når du fjerner den, det kan føre til at den blir skadet.

5 Fjern kupèfilteret.



AUTODOC anbefaler:

- Ikke forsøk å rengjøre og gjenbruke filteret - det vil påvirke kvaliteten på luftrengjøringen inne i bilen.

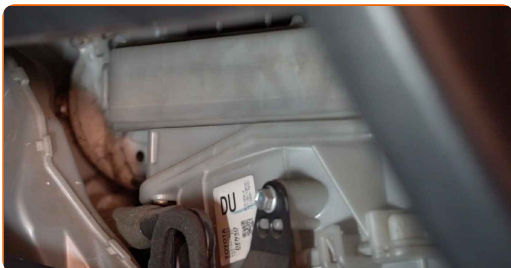
6 Installer kupéfilteret i setet.



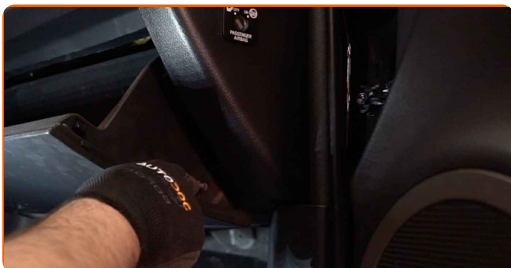
Utskifting: kupefilter – TOYOTA HILUX III Åpen lastebil / chassis (KUN1_, TGN3_, TGN2_, TGN1. Tips fra AUTODOCs eksperter:

- Sjekk riktig plassering av filterelementet. La det ikke sitte skjevt.
- Følg retningspilen for luftstrømmen på filteret.
- TOYOTA HILUX III Åpen lastebil / chassis (KUN1_, TGN3_, TGN2_, TGN1 – det er viktig å bare bruke filter med god kvalitet.

7 Installer kupéfilterhusdekselet. Pass på at du hører et klikk som indikerer at den er låst på plass.



8 Fest sperringen (stroppen) til lokket til hanskerommet.



9

Lukk hanskerommet.



10

Slå på tenningen.

11

Slå på klimaanlegget. Dette er nødvendig for å påse at komponentene fungerer korrekt.

12

Slå av tenningen.

GODT GJORT! 

SE FLERE VEILEDNINGER

AUTODOC – TOPP KVALITET OG RIMELIGE BILDELER PÅ NETTET

AUTODOC-APPEN: SIKRE DEG GODE TILBUD I DEN PRAKTISKE APPEN VÅR

ET STORT UTVALG AV RESERVEDELER TIL BILEN DIN

KUPEFILTER: ET STORT UTVALG

ANSVARFRASKRIVELSE:

Dokumentet inneholder kun generelle anbefalinger som kan være til hjelp ved reparasjoner eller utskiftninger. AUTODOC er ikke ansvarlig for tap, personskader, skader på eiendom som oppstår under reparasjonen eller utskiftningen på grunn av feilaktig bruk eller feiltolkning av de opplysningene som er stilt til rådighet.

AUTODOC er ikke ansvarlig for noen mulige feil og usikkerheter i denne veiledningen. Opplysningene er kun stilt til rådighet som informasjon og kan ikke erstatte veiledninger fra en spesialist.

AUTODOC er ikke ansvarlig for feil eller farlig bruk av apparater, verktøy eller bildeler. AUTODOC anbefaler sterkt å være forsiktig og følge sikkerhetsreglene ved gjennomføring av reparasjon eller utskiftning. Husk: Bruk av bildeler av mindreverdige kvalitet garanterer ikke at du oppnår riktig nivå av trafiksikkerhet.

© Copyright 2023 – Alt innhold, særlig tekster, fotografier og grafikker er beskyttet av opphavsrett. Alle rettigheter, inkludert mangfoldiggjørelse, kunngjøring, bearbeiding og oversettelse forbeholdes AUTODOC SE.