



Slik bytter du
vindusviskere bak på en
**TOYOTA LAND CRUISER
150 (KDJ15_, GRJ15_) –
veiledning**

LIGNENDE VIDEOVEILEDNING



Denne videoen viser fremgangsmåten for bytte av en lignende bildel i en annen bil

Viktig!

Denne fremgangsmåten for bytte kan brukes for:

TOYOTA LAND CRUISER 150 (KDJ15_, GRJ15_) 4.0 V6 VVT-i (GRJ150_, GRJ125_), TOYOTA LAND CRUISER 150 (KDJ15_, GRJ15_) 3.0 D-4D (KDJ155_, KDJ150_), TOYOTA LAND CRUISER 150 (KDJ15_, GRJ15_) 2.7 (TRJ150_, TRJ155_), TOYOTA LAND CRUISER 150 (KDJ15_, GRJ15_) 4.0 V6 VVTi (GRJ150_), TOYOTA LAND CRUISER 150 (KDJ15_, GRJ15_) 3.0 D-4D (KDJ150_), TOYOTA LAND CRUISER 150 (KDJ15_, GRJ15_) 4.0 V6 Dual VVTi (GRJ150_), TOYOTA LAND CRUISER 150 (KDJ15_, GRJ15_) 3.0 TDi (KDJ150_), TOYOTA LAND CRUISER 150 (KDJ15_, GRJ15_) 4.0 V6 VVTi, TOYOTA LAND CRUISER 150 (KDJ15_, GRJ15_) 2.8 D-4D (GDJ150_, GDJ155_), TOYOTA LAND CRUISER 150 (KDJ15_, GRJ15_) 3.5 (GRJ152_), TOYOTA LAND CRUISER 150 (KDJ15_, GRJ15_) 2.8 D-4D (GDJ150, GDJ155), TOYOTA LAND CRUISER 150 (KDJ15_, GRJ15_) 2.8 D-4D (GDJ155, GDJ150)

Trinnene kan variere litt, avhengig av designet på bilen.

Denne veiledningen ble laget på grunnlag av fremgangsmåten for bytte av en lignende bildel på en: TOYOTA RAV 4 III (ACA3_, ACE_, ALA3_, GSA3_, ZSA3_) 2.4 (ACA33)

AUTODOC anbefaler:

- Advarsel! Slå av motoren før du setter i gang med alle typer arbeid – TOYOTA LAND CRUISER 150 (KDJ15_, GRJ15_).

GJENNOMFØR UTSKIFTINGEN I FØLGENDE REKKEFØLGE:

1

Klargjør de nye vindusviskerne.



2

Snu viskerbladet nitti grader. Fjern bladet fra viskerarmen.



**Utskifting: vindusviskere – TOYOTA LAND CRUISER 150 (KDJ15_, GRJ15_).
Tips fra AUTODOC:**

- Når du erstatter viskerblad, vær forsiktig slik at den fjærbelastede viskerarmen ikke smeller mot ruten.

3

Installer det nye viskerbladet, og trykk viskerarmen forsiktig ned mot ruten.



Utskifting: vindusviskere – TOYOTA LAND CRUISER 150 (KDJ15_, GRJ15_).
Tips:

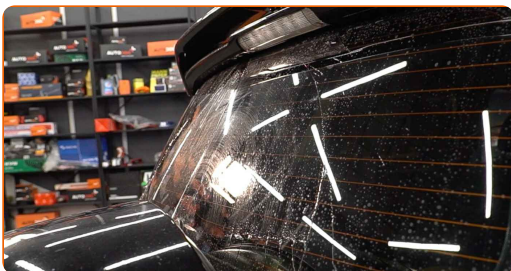
- Ikke berør arbeidsgummikanten påviskerbladet for å unngå skader på grafittbelegget.
- Pass på at bladets gummilist sitter tett på glasset langs hele lengden.

4

Slå på tenningen.

5

Sjekk vindusviskerens ytelse etter installasjonen.



GODT GJORT! 

SE FLERE VEILEDNINGER

AUTODOC – TOPP KVALITET OG RIMELIGE BILDELER PÅ NETTET

AUTODOC-APPEN: SIKRE DEG GODE TILBUD I DEN PRAKTISKE APPEN VÅR

The advertisement features two smartphones. The left one shows the app's main screen with a search bar, 'TODAY'S OFFERS' section featuring a tire and filter, a 'Daily check' section, and a 'CATEGORIES' section with items like 'Axel Mounting Steering Wheel' and 'Spark, Gl... Ignit'. The right smartphone shows a grid of various car parts. To the right of the phones are three dark blue buttons: 'GET IT ON Google Play', 'Download on the App Store', and 'Download'.

ET STORT UTVALG AV RESERVEDELER TIL BILEN DIN

VINDUSVISKERE: ET STORT UTVALG

ANSVARFRASKRIVELSE:

Dokumentet inneholder kun generelle anbefalinger som kan være til hjelp ved reparasjoner eller utskiftninger. AUTODOC er ikke ansvarlig for tap, personskader, skader på eiendom som oppstår under reparasjonen eller utskiftningen på grunn av feilaktig bruk eller feiltolkning av de opplysningene som er stilt til rådighet.

AUTODOC er ikke ansvarlig for noen mulige feil og usikkerheter i denne veiledningen. Opplysningene er kun stilt til rådighet som informasjon og kan ikke erstatte veiledninger fra en spesialist.

AUTODOC er ikke ansvarlig for feil eller farlig bruk av apparater, verktøy eller bildeler. AUTODOC anbefaler sterkt å være forsiktig og følge sikkerhetsreglene ved gjennomføring av reparasjon eller utskiftning. Husk: Bruk av bildeler av mindreverdige kvalitet garanterer ikke at du oppnår riktig nivå av trafiksikkerhet.

© Copyright 2023 – Alt innhold, særlig tekster, fotografier og grafikker er beskyttet av opphavsrett. Alle rettigheter, inkludert mangfoldiggjørelse, kunngjøring, bearbeiding og oversettelse forbeholdes AUTODOC SE.