



Slik bytter du
bremseklosser bak på en
TOYOTA Verso S (_P12_)
– veiledning

LIGNENDE VIDEOVEILEDNING



Denne videoen viser fremgangsmåten for bytte av en lignende bildel i en annen bil

Viktig!

Denne fremgangsmåten for bytte kan brukes for:

TOYOTA Verso S (_P12_) 1.33 (NSP120_), TOYOTA Verso S (_P12_) 1.4 D4-D (NLP121_)

Trinnene kan variere litt, avhengig av designet på bilen.

Denne veiledningen ble laget på grunnlag av fremgangsmåten for bytte av en lignende bildel på en: TOYOTA AURIS (NRE15_, ZZE15_, ADE15_, ZRE15_, NDE15_) 1.8 Hybrid (ZWE150_)

UTSKIFTING: BREMSEKLOSSER – TOYOTA VERSO S
(_P12_). LISTE MED VERKTØYET DU KAN TRENGE:



- Stålbørste
- WD-40 spray
- Bremserens
- Smøremiddel/monteringspasta mot hvining
- Kobberpasta
- Kombinasjonsnøkkel #14
- Kombinasjonsnøkkel #17
- Pipenøkkelinnsats # 14
- Hjulpipe #21
- Bremsestempelverktøy
- Momentnøkkel
- Vannpumpetenger
- Brekkjern
- Stoppekloss

Kjøp verktøy

Utskifting: bremseklosser – TOYOTA Verso S (_P12_). Profesjonelle anbefalinger:

- Utfør utskifting av bremseklosser i komplett sett for hver akse. Dette gir effektiv bremsing.
- Fremgangsmåten er identisk for alle bremseklosser på samme aksel.
- Advarsel! Slå av motoren før du setter i gang med alle typer arbeid – TOYOTA Verso S (_P12_).

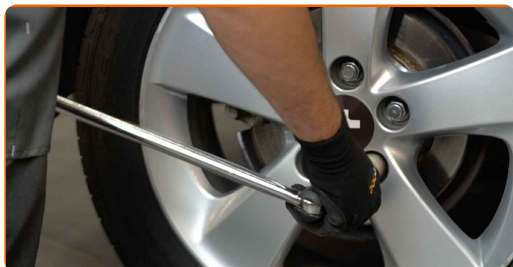
GJENNOMFØR UTSKIFTINGEN I FØLGENDE REKKEFØLGE:

- 1** Åpne panseret. Skru løs tanklokket for bremsevæsken.



- 2** Sikre hjulene med klosser.

- 3** Løsne hjulfesteboltene. Bruk en kraftpipe for hjulmutter #21.



- 4** Hev bakkdelen på bilen og sikre den på støttene.

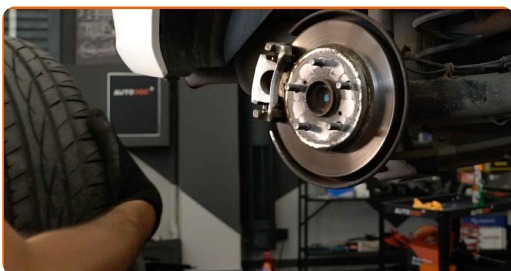
5 Løsne hjulboltene.



AUTODOC anbefaler:

- For å unngå skade, hold hjulet opp når boltene skrur løs.

6 Ta av hjulet.



7 Rengjør festene til bremsecaliperen. Bruk en stålbørste. Bruk WD-40 spray.



8 Løsne kabelen til parkeringsbremsen fra braketten på bremsecaliperen. Bruk vannpumpetenger.



9

Skruløs bremsekalippernes feste. Bruk en kombinasjonsnøkkel #14. Bruk en kombinasjonsnøkkel #17.



10

Spre bremseklossene. Bruk et brekkjern.

11

Fjern bremsekaliperen.



Utskifting: bremseklosser – TOYOTA Verso S (_P12_). AUTODOCs eksperter anbefaler:

- Knyt kaliperen til suspensjon eller til karosseriet med en ledning, uten å koble fra bremseslangen for å unngå trykkavlastning i bremsesystemet.
- Kontroller at bremsekaliperen ikke henger på bremseslangen.
- Ikke press inn bremsepedalen etter at bremsekaliperen er fjernet. Stemplet kan falle ut fra bremsesynderen som et resultat, og bremsevæskelekkasje og trykkavlastning kan forekomme i systemet.
- Sjekk brakett, styrepinne og mansjettene til bremsekaliperen. Rengjør dem. Bytt ved behov.

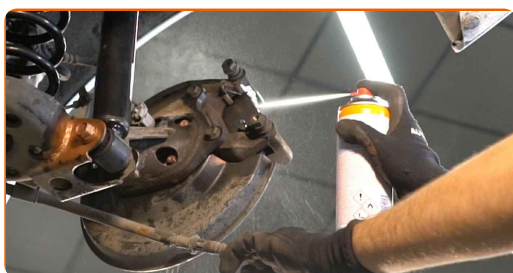
12 Fjern bremseklossene.



Utskifting: bremseklosser – TOYOTA Verso S (_P12_). Tips fra AUTODOC:

- Mål tykkelsen på bremsekiven. Når slitasjegrensen nås, må delen skiftes.

13 Rengjør bremsekalipperbraketten for smuss og støv. Bruk en stålbørste. Bruk bremserens.



AUTODOC anbefaler:

- Utskifting: bremseklosser – TOYOTA Verso S (_P12_). Vent i noen minutter etter påføringen av sprayen.

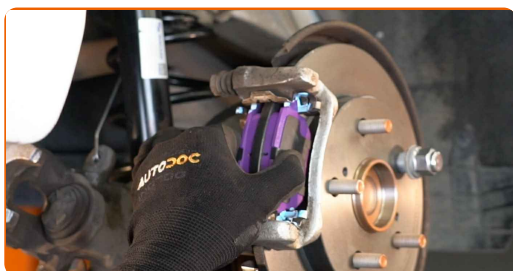
- 14** Behandle bremseklossene i området hvor overflaten deres kommer i kontakt med bremsecaliper holderen. Bruk smøremiddel/monteringspasta mot hvinging.



Utskifting: bremseklosser – TOYOTA Verso S (_P12_). Tips:

- Kontroller at platens overflate er ren før du installerer klossene.

- 15** Installer nye bremseklosser.



AUTODOC anbefaler:

- Pass på at klossene er installert med føringer vendt mot platen.

- 16** Behandle stempelet til bremsecaliperen. Bruk bremserens.



Utskifting: bremseklosser – TOYOTA Verso S (_P12_). Tips fra AUTODOC:

- Vent et par minutter etter at sprayen er påført.

17

Trykk inn bremsekaliper-stemplet. Bruk bremsestempelverktøy.



18

Installer bremsekaliperen og fest den. Bruk en kombinasjonsnøkkel #17. Bruk en pipenøkkelinnsats #14. Bruk en momentnøkkel. Stram den til 35 Nm dreiemoment.



19

Installer kabelen til parkeringsbremsen inn i braketten til bremsekaliperen.



20

Behandle overflaten hvor bremsekiven kontakter felgen. Bruk kobberfett.



21

Rengjør overflaten av bremsekiven. Bruk bremserens.



AUTODOC anbefaler:

- Utskifting: bremseklosser – TOYOTA Verso S (_P12_). Vent i noen minutter etter påføringen av sprayen.

22

Installer hjulet.

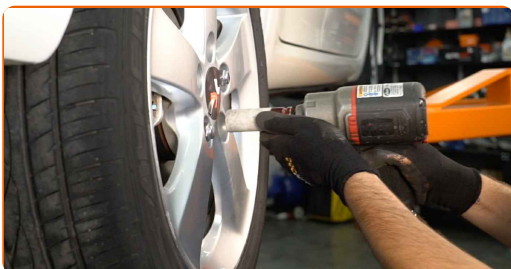


Utskifting: bremseklosser – TOYOTA Verso S (_P12_). Tips:

- For å unngå skade, hold hjulet opp når festeboltene skrues fast.

23

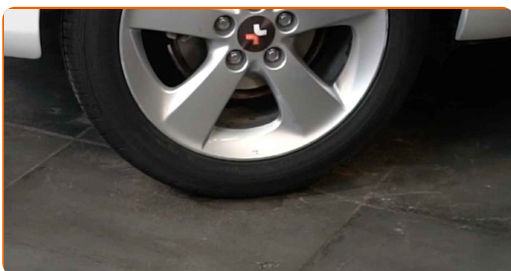
Skrue inn boltene. Bruk en kraftpipe for hjulmutter #21.



24 Senk bilen og stram hjulboltene, arbeid på kryss. Bruk en momentnøkkel. Stram den til 103 Nm dreiemoment.



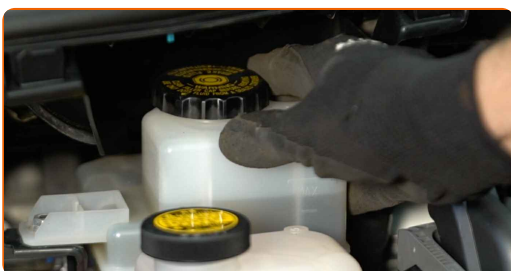
25 Fjern jekker og klosser.



AUTODOC anbefaler:

- Viktig!Utskifting: bremseklosser – TOYOTA Verso S (_P12_). Kontroller bremsevæsknivået i beholderen og fyll på ved behov.

26 Stram tanklokket til bremsevæsken.



AUTODOC anbefaler:

- TOYOTA Verso S (_P12_) – trykk inn bremsepedalen flere ganger mens motoren er koblet ut, helt til du kjenner motstand.

27

Lukk panseret.

Utskifting: bremseklosser – TOYOTA Verso S (_P12_). Tips fra AUTODOCs eksperter:

- Brems jevnt og forsiktig de første 150-200 km etter utskifting av bremseklossene. Unngå unødvendig og skarp nedbremsing til stopp.

GODT GJORT! 

[SE FLERE VEILEDNINGER](#)

AUTODOC – TOPP KVALITET OG RIMELIGE BILDELER PÅ NETTET

AUTODOC-APPEN: SIKRE DEG GODE TILBUD I DEN PRAKTISKE APPEN VÅR



+ AUTODOC

GET IT ON
Google Play

Download on the
App Store

Download

ET STORT UTVALG AV RESERVEDELER TIL BILEN DIN

BREMSEKLOSSER: ET STORT UTVALG

ANSVARFRASKRIVELSE:

Dokumentet inneholder kun generelle anbefalinger som kan være til hjelp ved reparasjoner eller utskiftninger. AUTODOC er ikke ansvarlig for tap, personskader, skader på eiendom som oppstår under reparasjonen eller utskiftningen på grunn av feilaktig bruk eller feiltolkning av de opplysningene som er stilt til rådighet.

AUTODOC er ikke ansvarlig for noen mulige feil og usikkerheter i denne veiledningen. Opplysningene er kun stilt til rådighet som informasjon og kan ikke erstatte veiledninger fra en spesialist.

AUTODOC er ikke ansvarlig for feil eller farlig bruk av apparater, verktøy eller bildeler. AUTODOC anbefaler sterkt å være forsiktig og følge sikkerhetsreglene ved gjennomføring av reparasjon eller utskiftning. Husk: Bruk av bildeler av mindreverdige kvalitet garanterer ikke at du oppnår riktig nivå av trafikksikkerhet.

© Copyright 2023 – Alt innhold, særlig tekster, fotografier og grafikker er beskyttet av opphavsrett. Alle rettigheter, inkludert mangfoldiggjørelse, kunngjøring, bearbeiding og oversettelse forbeholdes AUTODOC SE.