



Slik bytter du  
bremseskiver bak på en  
**TOYOTA Yaris**  
**Hatchback (\_P13\_) –**  
veiledning

## LIGNENDE VIDEOVEILEDNING



Denne videoen viser fremgangsmåten for bytte av en lignende bildel i en annen bil

### Viktig!

Denne fremgangsmåten for bytte kan brukes for:

TOYOTA Yaris Hatchback (\_P13\_) 1.3 (NSP130\_), TOYOTA Yaris Hatchback (\_P13\_) 1.0 (KSP130\_), TOYOTA Yaris Hatchback (\_P13\_) 1.3 4WD (NSP135\_), TOYOTA Yaris Hatchback (\_P13\_) 1.4 D (NLP130\_), TOYOTA Yaris Hatchback (\_P13\_) 1.3 (NCP130\_), TOYOTA Yaris Hatchback (\_P13\_) 1.5 Hybrid (NHP130\_), TOYOTA Yaris Hatchback (\_P13\_) 1.5 (NCP131\_), TOYOTA Yaris Hatchback (\_P13\_) 1.5 (NSP131\_), TOYOTA Yaris Hatchback (\_P13\_) 1.8 GRMN (NSP131\_), TOYOTA Yaris Hatchback (\_P13\_) 1.0 (KSP130)

Trinnene kan variere litt, avhengig av designet på bilen.

Denne veiledningen ble laget på grunnlag av fremgangsmåten for bytte av en lignende bildel på en: TOYOTA Yaris Hatchback (\_P9\_) 1.3 VVT-i (SCP90\_)

**UTSKIFTING: BREMSESKIVER – TOYOTA YARIS  
HATCHBACK (\_P13\_). LISTE MED VERKTØYET DU KAN  
TRENGE:**



- Stålbørste
- Rengjøringsbørste av nylon
- WD-40 spray
- Bremserens
- Smøremiddel/monteringspasta mot hvining
- Keramisk pasta
- Momentnøkkel
- Pipenøkkelinnsats # 14
- Hex bit nr. H7
- Hjulpipe #21
- Skrallenøkkel
- Bremsstempelverktøy
- Brekkjern
- Stoppekloss

**Kjøp verktøy**

**AUTODOC anbefaler:**

- Skift ut bremseskiver på bilen TOYOTA Yaris Hatchback (\_P13\_) i komplett sett for hver akse. Uavhengig av status på komponenter. Dette vil sikre jevn bremsing.
- Fremgangsmåten er identisk for begge bremseskiver på samme aksel.
- Ved bytte av bremseskiver, erstatt alltid bremsesklossene.
- Merk: Alt arbeid på bilen – TOYOTA Yaris Hatchback (\_P13\_) – må utføres med motoren koblet ut.

**GJENNOMFØR UTSKIFTINGEN I FØLGENDE REKKEFØLGE:**

**1**

Åpne panseret. Skru løs tanklokket for bremsevæsken.

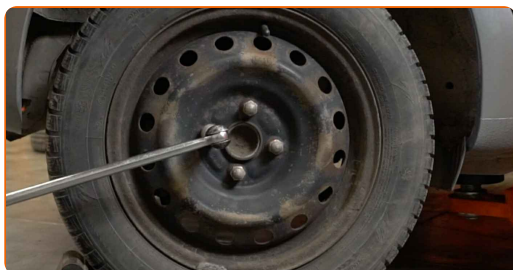


**2**

Sikre hjulene med klosser.

**3**

Løsne hjulfesteboltene. Bruk en kraftpipe for hjulmutter #21.

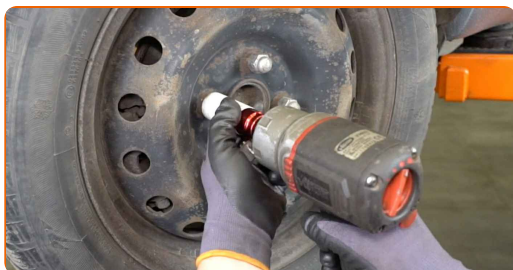


**4** Jekk opp bilen.

Utskifting: bremseskiver – TOYOTA Yaris Hatchback (\_P13\_). Tips fra AUTODOCs eksperter:

- Pass på at den står støtt på en jevn overflate hvis du bruker en jekk.
- Bilen må også sikres med støttebukker.

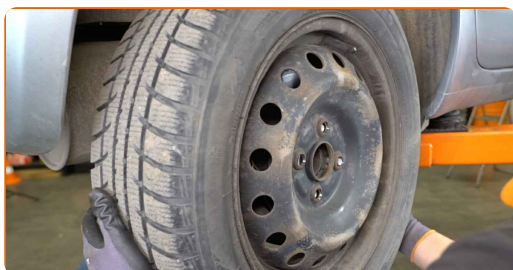
**5** Løsne hjulboltene.



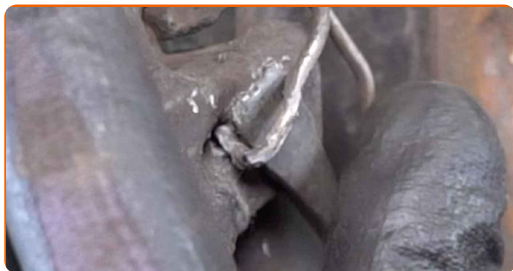
AUTODOC anbefaler:

- Advarsel! Hold i hjulet når du skrur løs festeboltene for å unngå skader. TOYOTA Yaris Hatchback (\_P13\_)

**6** Ta av hjulet.



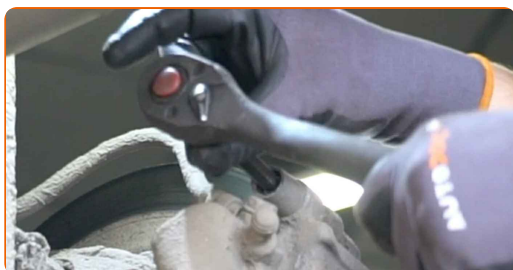
**7** Løsne låsefjæren til bremsecaliperen. Bruk et brekkjern.



**8** Fjern hetten til støvmansjetten på føringsstiftene i bremseklaven. Bruk et brekkjern.



**9** Skru løs festene til bremsekaliperen. Bruk HEX nr. H7. Bruk en skrallenøkkel.



**10** Fjern bremsekaliperen. Bruk et brekkjern.

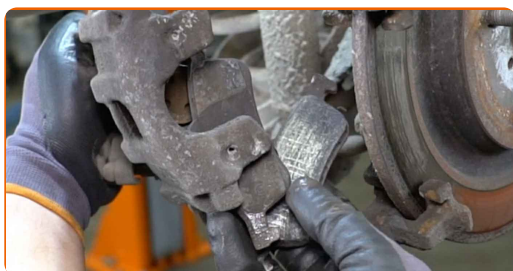


Utskifting: bremseskiver – TOYOTA Yaris Hatchback (\_P13\_). AUTODOCs eksperter anbefaler:

- Knyt kaliperen til suspensjon eller til karosseriet med en ledning, uten å koble fra bremseslangen for å unngå trykkavlastning i bremsesystemet.
- Kontroller at bremsekaliperen ikke henger på bremseslangen.
- Ikke press inn bremsepedalen etter at bremsekaliperen er fjernet. Stemplet kan falle ut fra bremsesynderen som et resultat, og bremsevæskelekkasje og trykkavlastning kan forekomme i systemet.

11

Fjern bremseklossene.



12

Rengjør festene på braketten til bremsekaliperen. Bruk en stålbørste. Bruk WD-40 spray.



13

Skru løs festene til braketten til bremsekaliperen. Bruk en pipenøkkelinnsats #14. Bruk en skrallenøkkel.



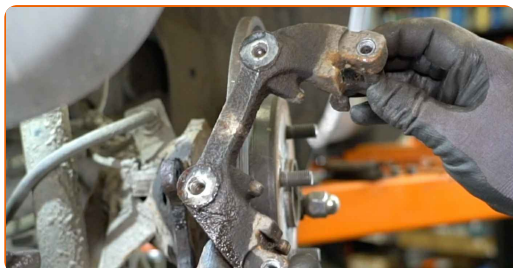
14

Fjern festeboltene.



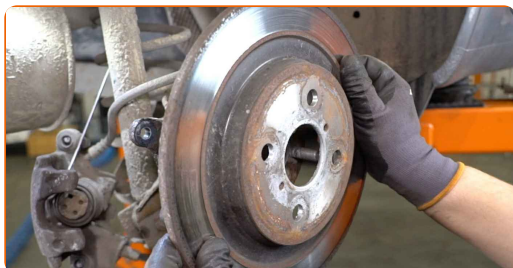
15

Fjern kalipperbraketten.



16

Fjern bremseskiven.



17

Rengjør navet. Bruk en stålbørste.



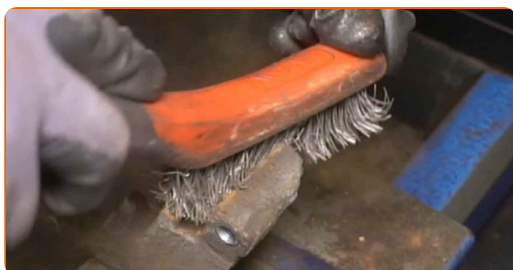
**18** Behandle deretter kontaktflaten. Bruk keramisk pasta.



**19** Installer bremseskiven.



**20** Rengjør bremsekalipperbraketten for smuss og støv. Bruk en stålbørste. Bruk bremserens.



**AUTODOC anbefaler:**

- Utskifting: bremseskiver – TOYOTA Yaris Hatchback (\_P13\_). Vent i noen minutter etter påføringen av sprayen.
- Sjekk brakett, styrepinne og mansjettene til bremsecaliperen. Rengjør dem. Bytt ved behov.

**21** Installer bremsekalipperbraketten.



**22** Monter festebolter.



**23** Stram festene til braketten til bremsekaliperen. Bruk en pipenøkkelinnsats #14. Bruk en momentnøkkel. Stram den til 57 Nm dreiemoment.



**24** Behandle stempelet til bremsekaliperen. Bruk en rengjøringsbørste av nylon. Bruk bremserens.

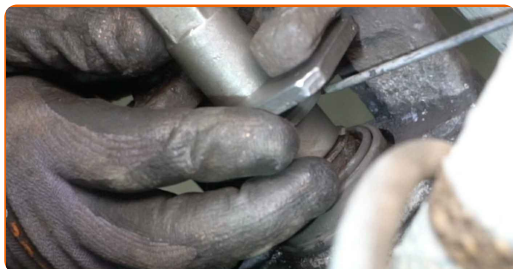


**AUTODOC anbefaler:**

- Vent et par minutter etter at sprayen er påført.

25

Trykk inn bremsekaliper-stemplet. Bruk bremsestempelverktøy.



26

Behandle bremseklossene i området hvor overflaten deres kommer i kontakt med bremsecaliper holderen. Bruk smøremiddel/monteringspasta mot hvining.

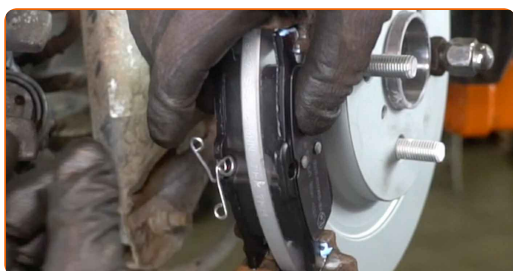


Utskifting: bremsekiver – TOYOTA Yaris Hatchback (\_P13\_). Tips fra AUTODOC:

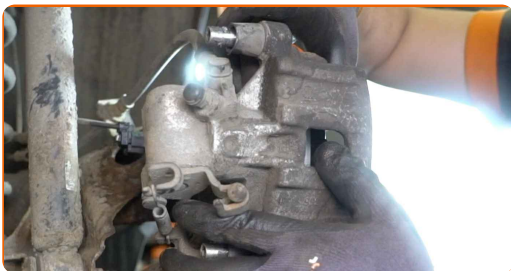
- Kontroller at platens overflate er ren før du installerer klossene.

27

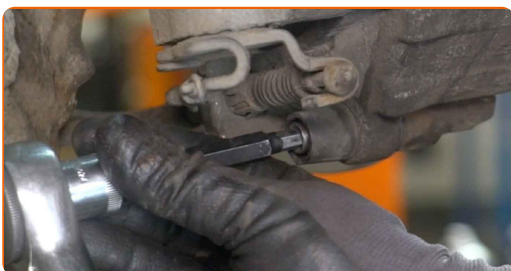
Installer bremseklossene.



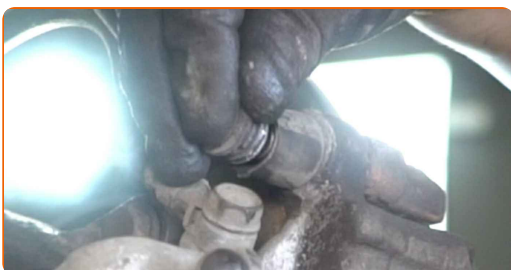
**28** Installer bremsekaliperen og fest den.



**29** Stram festene til bremsekaliperen. Bruk HEX nr. H7. Bruk en momentnøkkel. Stram den til 28 Nm dreiemoment.



**30** Installer hetten til støvmansjetten på føringsstiftene i bremseklaven.



**31** Monter bremsekaliperens holderfjær.



**32** Behandle overflaten hvor bremseklaven kontakter felgen. Bruk keramisk pasta.



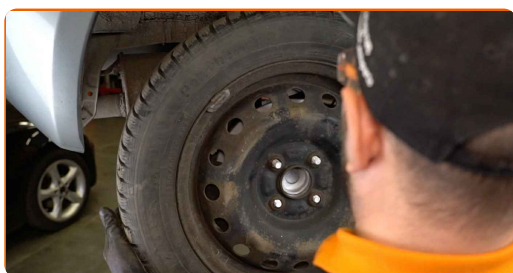
**33** Rengjør overflaten av bremseskiven. Bruk bremsereens.



**AUTODOC anbefaler:**

- Vent et par minutter etter at sprayen er påført.

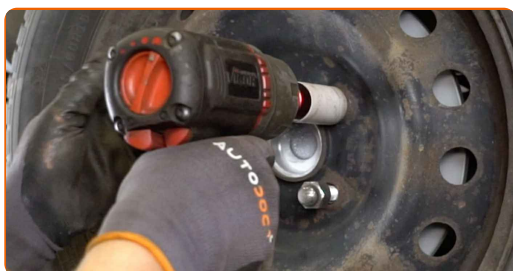
**34** Installer hjulet.



**AUTODOC anbefaler:**

- Advarsel! Hold i hjulet når du skruer inn festeboltene på bilen for å unngå skader.  
TOYOTA Yaris Hatchback (\_P13\_)

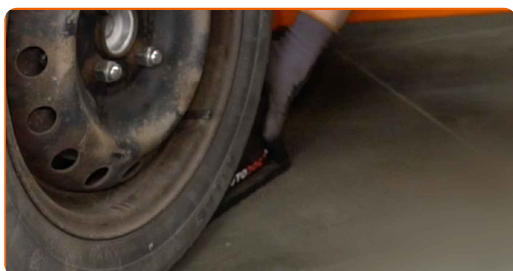
**35** Skru inn boltene. Bruk en kraftpipe for hjulmutter #21.



- 36** Senk bilen og stram hjulboltene, arbeid på kryss. Bruk en kraftpipe for hjulmutter #21. Bruk en momentnøkkel. Stram den til 103 Nm dreiemoment.



- 37** Fjern jekker og klosser.



### Utskifting: bremseskiver – TOYOTA Yaris Hatchback (\_P13\_). Tips fra AUTODOC:

- Uten å starte motoren, trå på bremsepedalen flere ganger til du føler betydelig motstand.
- Kontroller bremsevæsknivået i ekspansjonstanken og etterfyll om nødvendig.

38

Stram tanklokket til bremsevæsken. Lukk panseret.



**GODT GJORT!** 

**SE FLERE VEILEDNINGER**

# AUTODOC – TOPP KVALITET OG RIMELIGE BILDELER PÅ NETTET

**AUTODOC-APPEN: SIKRE DEG GODE TILBUD I DEN PRAKTISKE APPEN VÅR**



**+ AUTODOC**

GET IT ON  
**Google Play**

Download on the  
**App Store**

**Download**

**ET STORT UTVALG AV RESERVEDELER TIL BILEN DIN**

**BREMSESKIVER: ET STORT UTVALG**

## **ANSVARFRASKRIVELSE:**

Dokumentet inneholder kun generelle anbefalinger som kan være til hjelp ved reparasjoner eller utskiftninger. AUTODOC er ikke ansvarlig for tap, personskader, skader på eiendom som oppstår under reparasjonen eller utskiftningen på grunn av feilaktig bruk eller feiltolkning av de opplysningene som er stilt til rådighet.

AUTODOC er ikke ansvarlig for noen mulige feil og usikkerheter i denne veiledningen. Opplysningene er kun stilt til rådighet som informasjon og kan ikke erstatte veiledninger fra en spesialist.

AUTODOC er ikke ansvarlig for feil eller farlig bruk av apparater, verktøy eller bildeler. AUTODOC anbefaler sterkt å være forsiktig og følge sikkerhetsreglene ved gjennomføring av reparasjon eller utskiftning. Husk: Bruk av bildeler av mindreverdige kvalitet garanterer ikke at du oppnår riktig nivå av trafikksikkerhet.

© Copyright 2023 – Alt innhold, særlig tekster, fotografier og grafikker er beskyttet av opphavsrett. Alle rettigheter, inkludert mangfoldiggjørelse, kunngjøring, bearbeiding og oversettelse forbeholdes AUTODOC SE.