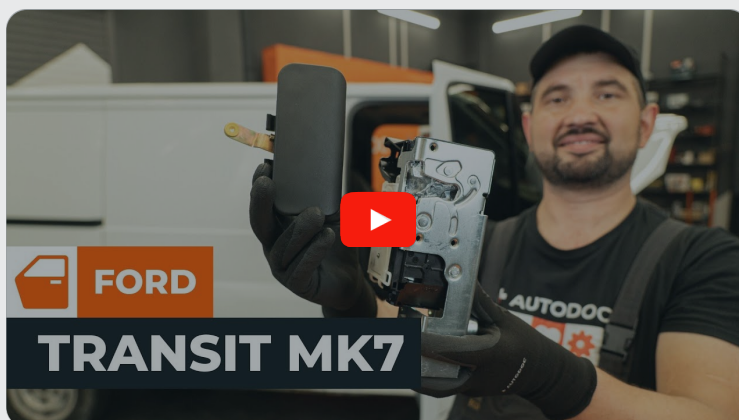




Slik bytter du dørlås foran
på en **Ford Transit Mk7**
van – veiledning for
utskiftning

VIDEOVEILEDNING



Viktig!

Denne fremgangsmåten for bytte kan brukes for:

FORD TRANSIT MK-7 Buss 2.2 TDCi, FORD TRANSIT MK-7 Buss 2.2 TDCi RWD, FORD TRANSIT MK-7 Kassevogn 2.2 TDCi, FORD TRANSIT MK-7 Kassevogn 2.2 TDCi RWD, FORD TRANSIT MK-7 Kassevogn 2.2 TDCi 4x4, FORD TRANSIT MK-7 Åpen lastebil / chassis 2.2 TDCi, FORD TRANSIT MK-7 Åpen lastebil / chassis 2.2 TDCi RWD, FORD TRANSIT MK-7 Åpen lastebil / chassis 2.2 TDCi 4x4, FORD TRANSIT Buss (FD_ , FB_ , FS_ , FZ_ , FC_) 2.4 DI RWD (F_B_ , F_C_ , F_A_), FORD TRANSIT Buss (FD_ , FB_ , FS_ , FZ_ , FC_) 2.4 DI, FORD TRANSIT Kassevogn (FA_) 2.4 DI, FORD TRANSIT Kassevogn (FA_) 2.4 DI RWD (FAA_ , FAB_ , FAC_ , FAD_), FORD TRANSIT Åpen lastebil / chassis (FM_ , FN_) 2.4 DI, FORD TRANSIT Buss (FD_ , FB_ , FS_ , FZ_ , FC_) 2.4 DI RWD (F_B_ , F_C_), FORD TRANSIT Buss (FD_ , FB_ , FS_ , FZ_ , FC_) 2.0 DI, (+ 33)

Trinnene kan variere litt, avhengig av designet på bilen.

**UTSKIFTING: DØRLÅS – FORD TRANSIT MK7 VAN.
LISTE MED VERKTØYET DU KAN TRENGE:**



- Kontaktspray
- Momentnøkkel
- Pipenøkkelinnsats #8
- T30-torxbits
- Skrallenøkkel
- Skralleskrutrekker
- Stjerneskrutrekker
- Panelverktøy av plast

KJØP VERKTØY

Utskifting: dørlås – Ford Transit Mk7 van. AUTODOC's eksperter anbefaler:

- Utskiftningsprosedyren er den samme for låsene på høyre og venstre fremdør.
- Alt arbeid bør utføres med tenningen slått av.

UTSKIFTING: DØRLÅS – FORD TRANSIT MK7 VAN. BRUK FØLGENDE FREMGANGSMÅTE:

1

Åpne bildøren.



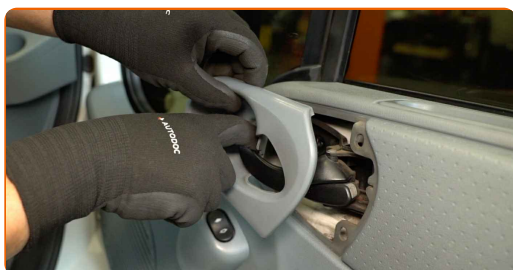
2

Skru løs dørpanelfestene. Bruk en stjerneskrutrekker.

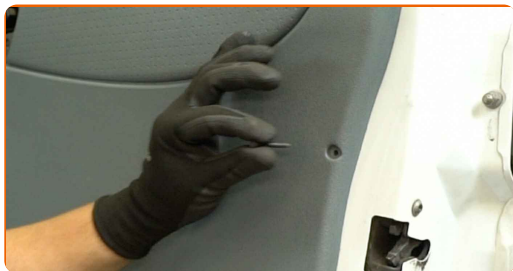


3

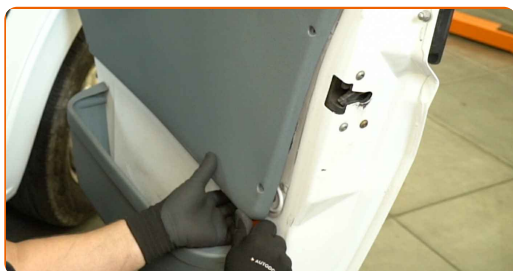
Ta av panelet til dørhåndtaket.



4 Fjern festeskrueene.



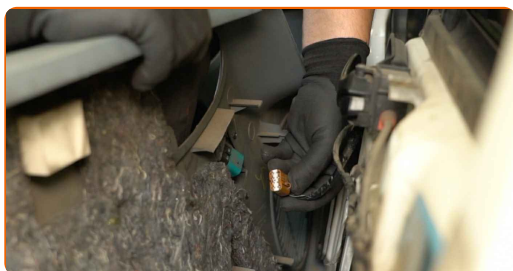
5 Ta av dørpanelet. Bruk et panelverktøy av plast.



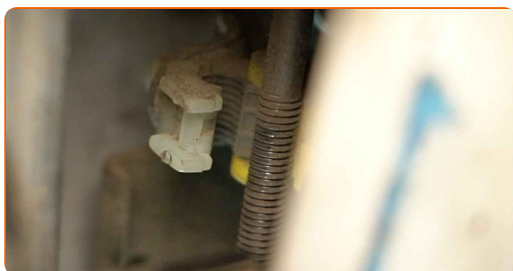
Viktig!

- Ikke bruk for mye makt når du fjerner delen. Ellers kan du skade den.

6 Koble fra kontakten til bryteren til vindusheisen.

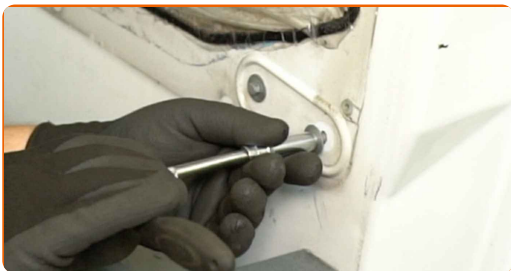


7 Løsne klipsene på låsestangen som kobler låsen til det utvendige dørhåndtaket.



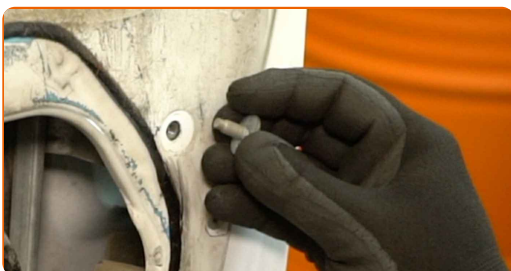
8

Skruløs festene til føringslisten til vinduet. Bruk en pipenøkkelinnsats #8. Bruk en skrallenøkkel.



9

Fjern festeboltene.



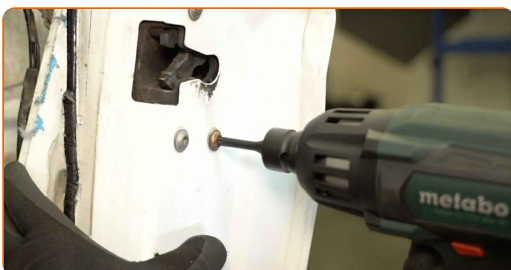
10

Ta av føringslisten til vinduet.



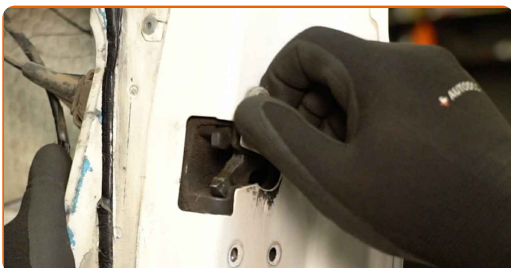
11

Skruløs festene til dørlåsen. Bruk en T30-torxbits. Bruk en elektrisk skrutrekker eller skralleskrutrekker.



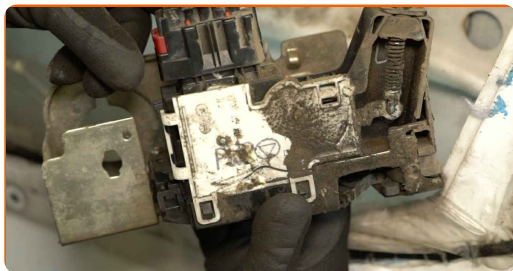
12

Fjern festeskruene.



13

Fjern dørlåsen.

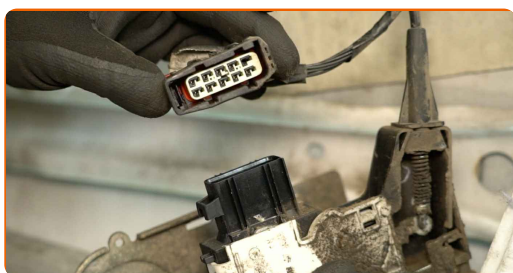


Utskiifting: dørlås – Ford Transit Mk7 van. Tips fra AUTODOCs eksperter:

- Ikke bruk for mye makt når du fjerner delen. Ellers kan du skade den.

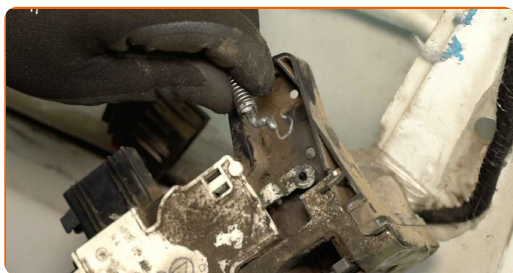
14

Koble fra kontakten til dørlåsen.



15

Fjern kabelen mellom håndtaket og låsen.



16 Klargjør kontakten til dørlåsen. Bruk en kontaktspray til dette.



17 Fest kabelen til dørlåsen til en ny dørlås.



18 Koble til kontakten til den nye dørlåsen.



19 Monter den nye låsen.



20 Monter festeskruene.



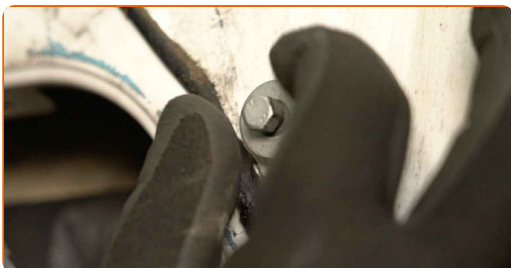
21 Stram festene til dørlåsen. Bruk en T30-torxbits. Bruk en momentnøkkel. Stram den til 12 Nm dreiemoment.



22 Monter føringslisten til vinduet.



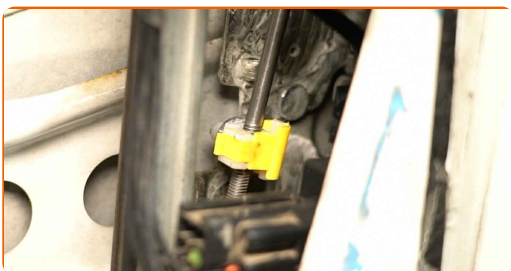
23 Monter festeboltene.



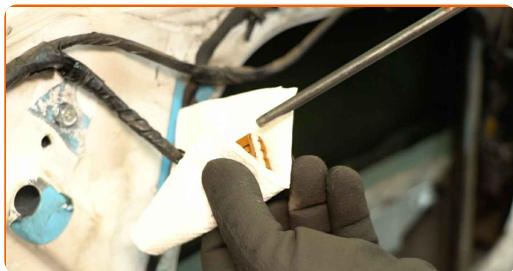
24 Stram festene til føringslisten til vinduet. Bruk en pipenøkkelinnsats #8. Bruk en momentnøkkel. Stram den til 10 Nm dreiemoment.



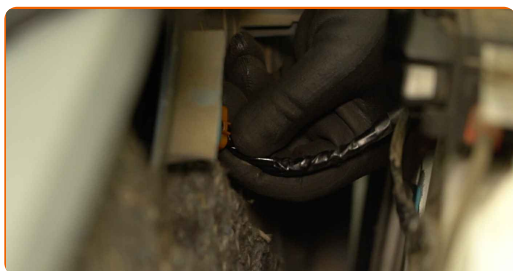
25 Knepp på plass låsestangen som kobler låsen til det utvendige dørhåndtaket.



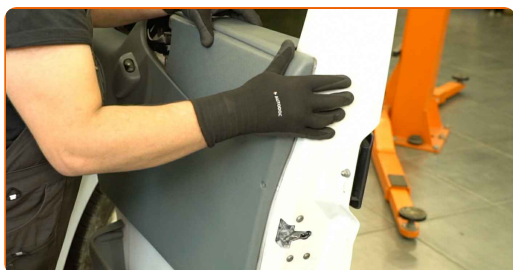
26 Klargjør kontakten til bryteren til vindusheisen. Bruk en kontaktspray til dette.



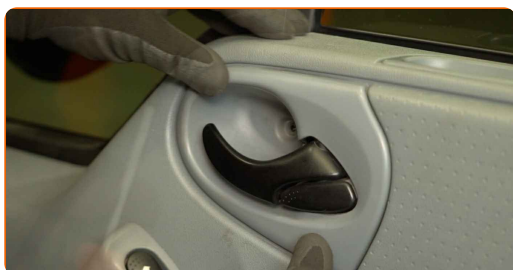
27 Fest kontakten til bryteren til vindusheisen.



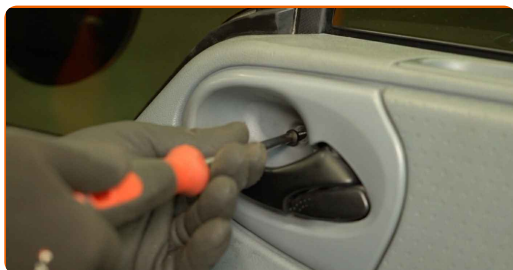
28 Monter dørpanelet igjen.



29 Fest dekselet til dørhåndtaket.



30 Skru inn festeskruene.



31

Stram festene til dørpanelet. Bruk en stjerneskrutrekker.



32

Lukk bildøren.



33

Sjekk at den nye delen fungerer som den skal.

GODT GJORT! 

SE FLERE VEILEDNINGER

AUTODOC – TOPP KVALITET OG RIMELIGE BILDELER PÅ NETTET

AUTODOC-APPEN: SIKRE DEG GODE TILBUD I DEN PRAKTISKE APPEN VÅR



The advertisement features two smartphones. The left phone displays the app's home screen with a search bar, 'TODAY'S OFFERS' section showing a tire and filter, a 'Daily check' section, and 'CATEGORIES' including 'Axel Mounting Steering Whe' and 'Spark, Gl Ignit'. The right phone shows a product page for '2-1 Pritsche (901, 902) 208 CDI (82 PS, Bj ab ... 2.4 d engine)'. To the right of the phones are three dark buttons: 'GET IT ON Google Play', 'Download on the App Store', and 'Download'. The AUTODOC logo is positioned above these buttons.

ET STORT UTVALG AV RESERVEDELER TIL BILEN DIN

KJØP RESERVEDELER FOR FORD

DØRLÅS: ET STORT UTVALG

VELG BILDELER FOR FORD TRANSIT MK7 VAN

DØRLÅS FOR FORD: KJØP NÅ

**DØRLÅS FOR FORD TRANSIT MK7 VAN: DE BESTE
TILBUDENE OG SALGENE**

ANSVARFRASKRIVELSE:

Dokumentet inneholder kun generelle anbefalinger som kan være til hjelp ved reparasjoner eller utskiftninger. AUTODOC er ikke ansvarlig for tap, personskader, skader på eiendom som oppstår under reparasjonen eller utskiftningen på grunn av feilaktig bruk eller feiltolkning av de opplysningene som er stilt til rådighet.

AUTODOC er ikke ansvarlig for noen mulige feil og usikkerheter i denne veiledningen. Opplysningene er kun stilt til rådighet som informasjon og kan ikke erstatte veiledninger fra en spesialist.

AUTODOC er ikke ansvarlig for feil eller farlig bruk av apparater, verktøy eller bildeler. AUTODOC anbefaler sterkt å være forsiktig og følge sikkerhetsreglene ved gjennomføring av reparasjon eller utskiftning. Husk: Bruk av bildeler av mindreverdige kvalitet garanterer ikke at du oppnår riktig nivå av trafiksikkerhet.

© Copyright 2024 – Alt innhold, særlig tekster, fotografier og grafikker er beskyttet av opphavsrett. Alle rettigheter, inkludert mangfoldiggjørelse, kunngjøring, bearbeiding og oversettelse forbeholdes AUTODOC SE.