



Slik bytter du  
sidespeilglass på en **VW**  
**T5 Transporter** –  
veiledning

## VIDEOVEILEDNING



### **Viktig!**

Denne fremgangsmåten for bytte kan brukes for:

VW Multivan T5 (7HM, 7HN, 7HF, 7EF, 7EM, 7EN) 2.0, VW Multivan T5 (7HM, 7HN, 7HF, 7EF, 7EM, 7EN) 3.2 V6, VW Multivan T5 (7HM, 7HN, 7HF, 7EF, 7EM, 7EN) 2.5 TDI, VW Multivan T5 (7HM, 7HN, 7HF, 7EF, 7EM, 7EN) 1.9 TDI, VW Transporter T5 Van (7HA, 7HH, 7EA, 7EH) 1.9 TDI, VW Transporter T5 Van (7HA, 7HH, 7EA, 7EH) 2.5 TDI, VW Transporter T5 Van (7HA, 7HH, 7EA, 7EH) 2.0, VW Transporter T5 Van (7HA, 7HH, 7EA, 7EH) 3.2 V6, VW Transporter T5 Minibuss (7HB, 7HJ, 7EB, 7EJ, 7EF, 7EG, 7HF, 7EC) 1.9 TDI, VW Transporter T5 Minibuss (7HB, 7HJ, 7EB, 7EJ, 7EF, 7EG, 7HF, 7EC) 2.5 TDI, VW Transporter T5 Minibuss (7HB, 7HJ, 7EB, 7EJ, 7EF, 7EG, 7HF, 7EC) 2.0, VW Transporter T5 Minibuss (7HB, 7HJ, 7EB, 7EJ, 7EF, 7EG, 7HF, 7EC) 3.2 V6, VW Transporter T5 Van (7HA, 7HH, 7EA, 7EH) 2.5 TDI 4motion, VW Transporter T5 Minibuss (7HB, 7HJ, 7EB, 7EJ, 7EF, 7EG, 7HF, 7EC) 2.5 TDI 4motion, VW Multivan T5 (7HM, 7HN, 7HF, 7EF, 7EM, 7EN) 3.2 V6 4motion, (+ 8)

Trinnene kan variere litt, avhengig av designet på bilen.

UTSKIFTING: SIDESPEILGLASS – VW T5  
TRANSPORTER. VERKTØYET DU VIL TRENGE:



- Elektrospray
- Flat Skrutrekker
- Demonteringsjern av plast
- Skjermtrekk

**KJØP VERKTØY**

Utskifting: sidespeilglass – VW T5 Transporter. AUTODOC anbefaler:

- Bytteprosedyren er lik for speilglasset på høyre og venstre side.
- Alt arbeid bør utføres med motoren av.

**UTSKIFTING: SIDESPEILGLASS – VW T5 TRANSPORTER. ANBEFALT REKKEFØLGE FOR TRINNENE:**

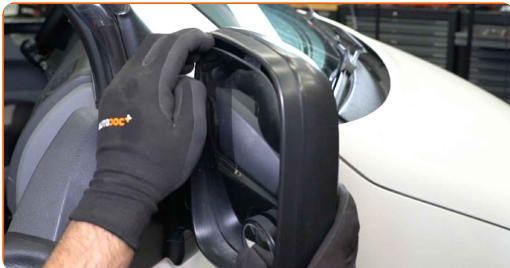
1

Bruk et deksel for å beskytte skjermen for å unngå skader på lakken og plastdelene på bilen.



2

Vipp speilglasset ut av huset.



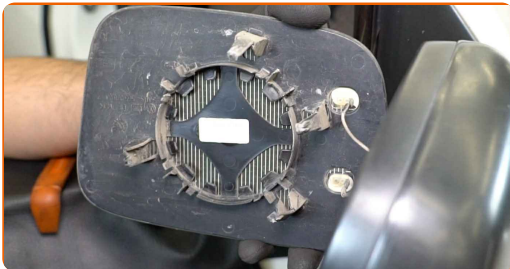
3

Løs speilglasset forsiktig fra festet. Bruk et verktøy for trimming, plast. Bruk en flat skrutrekker.



4

Fjern speilglasset.

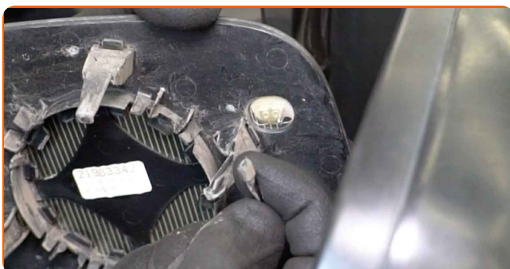


**AUTODOC anbefaler:**

- Utskifting: sidespeilglass – VW T5 Transporter. Ikke bruk for mye kraft når du fjerner delen, den kan bli skadet.

5

Koble fra kontaktene til varmeelementet til speilet.



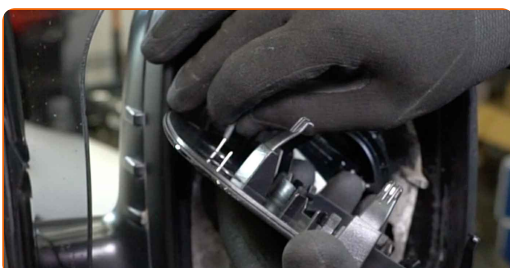
6

Behandle kontaktene til varmeelementet til speilet med et egnet middel. Bruk dielektrisk fett.



7

Koble til kontaktene til varmeelementet til speilet.



8

Monter det nye speilglasset. Pass på at du hører et klikk som indikerer at den er låst på plass.

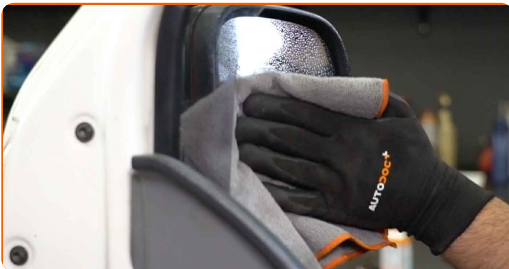


### AUTODOC anbefaler:

- Utskifting: sidespeilglass – VW T5 Transporter. Unngå å bruke for mye kraft ved monteringen, det kan skade delen.
- Kontroller at speilglasset er i riktig posisjon. Det skal være rettet inn med låseknastene i huset.

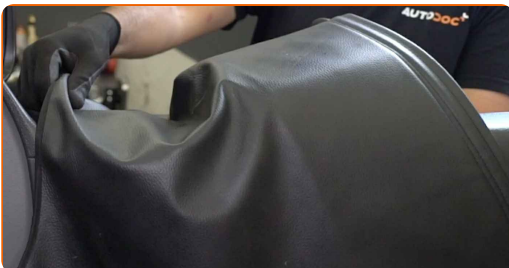
9

Rengjør speilglasset.



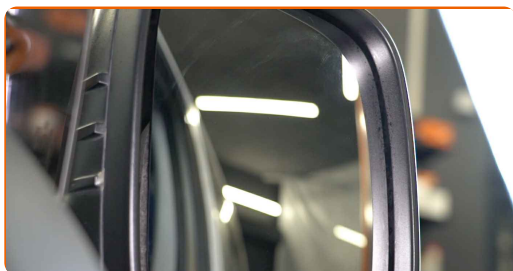
10

Fjern beskyttelsestrekket fra skjermen.



11

Slå på tenningen. Dette er nødvendig for å påse at komponentene fungerer korrekt.



12

Slå av tenningen.

**GODT GJORT!** 👍

[SE FLERE VEILEDNINGER](#)

## AUTODOC – TOPP KVALITET OG RIMELIGE BILDELER PÅ NETTET

AUTODOC-APPEN: SIKRE DEG GODE TILBUD I DEN PRAKTISKE APPEN VÅR

The advertisement features two smartphones. The left one shows the app's search and offers page for a Mercedes-Benz 2-1 Pritsche (901, 902) with 208 CDI (82 PS, 8J) ab ... 2.4 d engine. It highlights 'TODAY'S OFFERS' with a 00% discount and 'CATEGORIES' including Axle Mounts, Steering Wheels, and Spark Plugs. The right smartphone displays the AUTODOC logo and various car parts. To the right are three buttons: 'GET IT ON Google Play', 'Download on the App Store', and a 'Download' button.

**ET STORT UTVALG AV RESERVEDELER TIL BILEN DIN**

**KJØP RESERVEDELER FOR VW**

**SIDESPEILGLASS: ET STORT UTVALG**



**VELG BILDELER FOR VW T5 TRANSPORTER**

**SIDESPEILGLASS FOR VW: KJØP NÅ**

**SIDESPEILGLASS FOR VW T5 TRANSPORTER: DE BESTE  
TILBUDENE OG SALGENE**

## **ⓘ ANSVARFRASKRIVELSE:**

Dokumentet inneholder kun generelle anbefalinger som kan være til hjelp ved reparasjoner eller utskiftninger. AUTODOC er ikke ansvarlig for tap, personskader, skader på eiendom som oppstår under reparasjonen eller utskiftningen på grunn av feilaktig bruk eller feiltolkning av de opplysningene som er stilt til rådighet.

AUTODOC er ikke ansvarlig for noen mulige feil og usikkerheter i denne veiledningen. Opplysningene er kun stilt til rådighet som informasjon og kan ikke erstatte veiledninger fra en spesialist.

AUTODOC er ikke ansvarlig for feil eller farlig bruk av apparater, verktøy eller bildeler. AUTODOC anbefaler sterkt å være forsiktig og følge sikkerhetsreglene ved gjennomføring av reparasjon eller utskiftning. Husk: Bruk av bildeler av mindreverdige kvalitet garanterer ikke at du oppnår riktig nivå av trafiksikkerhet.

© Copyright 2022 – Alt innhold, særlig tekster, fotografier og grafikker er beskyttet av opphavsrett. Alle rettigheter, inkludert mangfoldiggjørelse, kunngjøring, bearbeiding og oversettelse forbeholdes AUTODOC GmbH.