



Slik bytter du kupefilter  
på en **VAUXHALL Astra  
Mk VI (J) Stasjonsvogn  
(P10)** – veiledning

## LIGNENDE VIDEOVEILEDNING



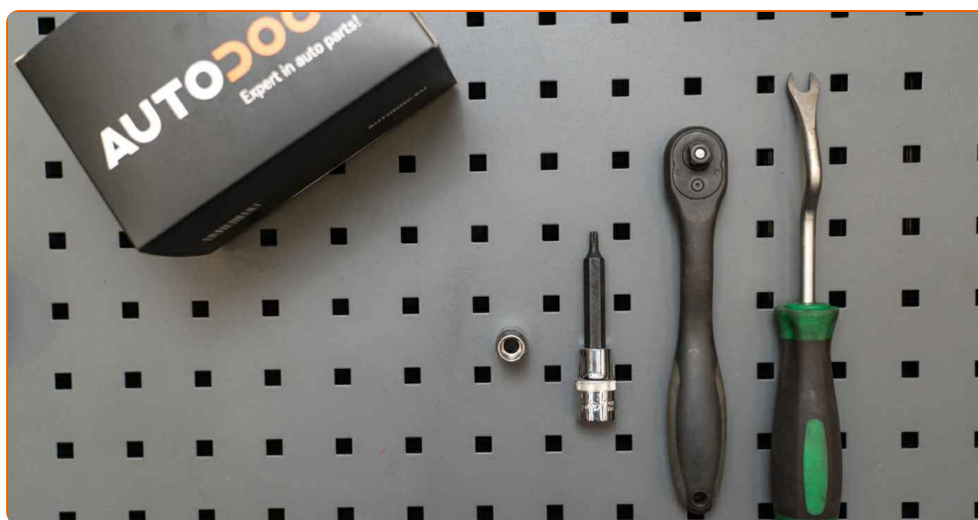
Denne videoen viser fremgangsmåten for bytte av en lignende bildel i en annen bil

### Viktig!

Denne fremgangsmåten for bytte kan brukes for:  
VAUXHALL Astra Mk VI (J) Stasjonsvogn (P10) 1.7 CDTi

Trinnene kan variere litt, avhengig av designet på bilen.

Denne veiledningen ble laget på grunnlag av fremgangsmåten for bytte av en lignende bildel på en: OPEL Zafira A (T98) 2.0 DI 16V (F75)

**NØDVENDIGE VERKTØY:**

- Pipenøkkelinnsats # 10
- Torx bits T20
- Demonteringsverktøy for klemmer

[Kjøp verktøy](#)

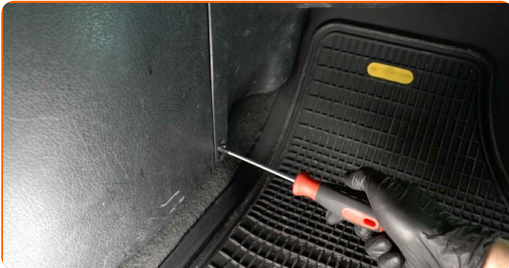
Utskifting: kupefilter – VAUXHALL Astra Mk VI (J) Stasjonsvogn (P10). Tips fra AUTODOC:

- Skift kupèfilter minst en gang hvert halvår, tidlig på våren og høsten.
- Følg vilkårene, anbefalingene og kravene for delens drift angitt av produsenten.
- Dersom luftstrømmen inn i kupèen er kraftig redusert, skift filter før planlagt vedlikehold.
- Alt arbeid bør utføres med motoren av.

**UTSKIFTING: KUPEFILTER – VAUXHALL ASTRA MK VI (J) STASJONSVOGN (P10). FØLG DISSE TRINNENE:**

1

Skru løs festene til dekselet under dashbordet. Bruk Torx T20.



2

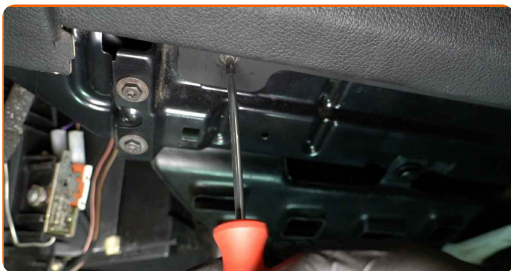
Fjern klipsene fra dekselet under dashbordet. Bruk et demonteringsverktøy for klemmer.



3

Ta av bunndekselet på hanskerommet.

**4** Skru løs festeskruene på hanskerommet. Bruk Torx T20.



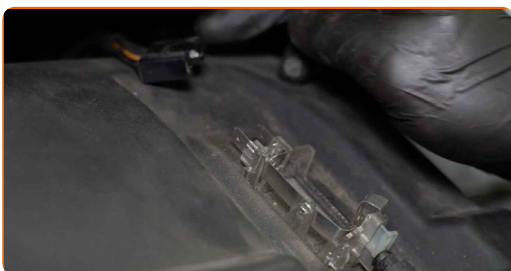
**5** Fjern hanskerommet.



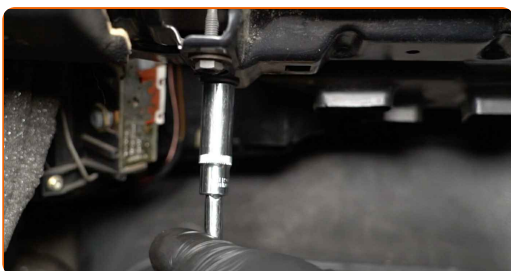
Utskifting: kupefilter – VAUXHALL Astra Mk VI (J) Stasjonsvogn (P10). Tips:

- Vær forsiktig for å unngå å skade festene til hanskerommet.

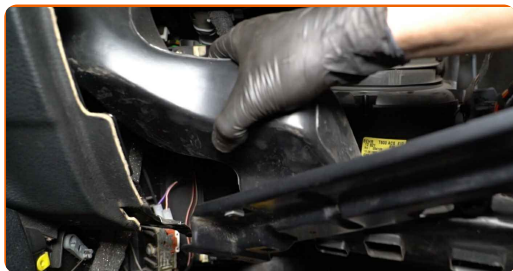
**6** Dra ut hanskerom lystilkoblingen.



**7** Skru løs festene til platen med kanaler for luftfordeling. Bruk en pipenøkkelinnsats #10.



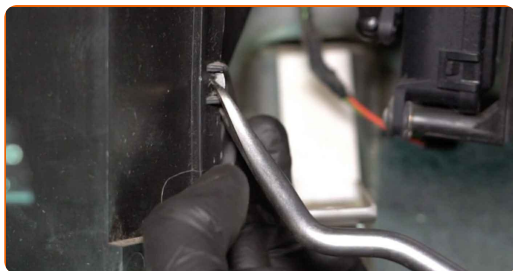
**8** Fjern platen med kanaler for luftfordeling.



**9** Løs klipsene til kabinfilteret. Bruk et demonteringsverktøy for klemmer.

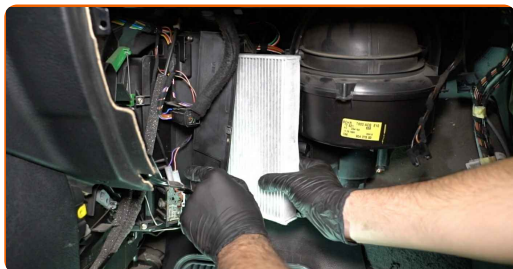


**10** Løs klipsene til kabinfilterdekselet.



**11** Fjerne kupèfilterhusdekselet.

**12** Fjern filterelementet fra filterhuset.

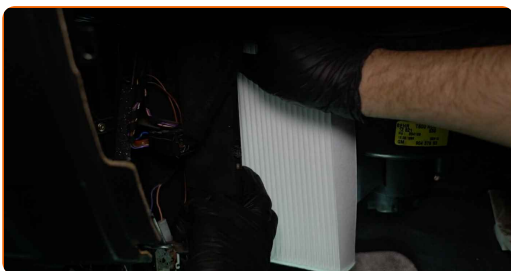


Utskifting: kupefilter – VAUXHALL Astra Mk VI (J) Stasjonsvogn (P10).  
AUTODOCs eksperter anbefaler:

- Ikke forsøk å rengjøre og gjenbruke filteret - det vil påvirke kvaliteten på luftrengjøringen inne i bilen.

13

Sett inn et nytt filterelement i filterhuset. Sjekk at filterkanten sitter stramt på huset.

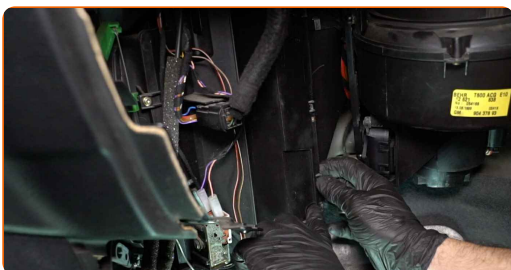


AUTODOC anbefaler:

- Utskifting: kupefilter – VAUXHALL Astra Mk VI (J) Stasjonsvogn (P10). Pass på at du plasser filterelementet riktig. Unngå feil innretting.
- Følg retningspilen for luftstrømmen på filteret.
- Sørg for at du bare bruker kvalitetsfiltre.

14

Installer kupèfilterhusdekslet. Pass på at du hører et klikk som indikerer at den er låst på plass.



**AUTODOC anbefaler:**

- Utskifting: kupefilter – VAUXHALL Astra Mk VI (J) Stasjonsvogn (P10). Ikke bruk for mye kraft ved monteringen. Det kan skade festene.

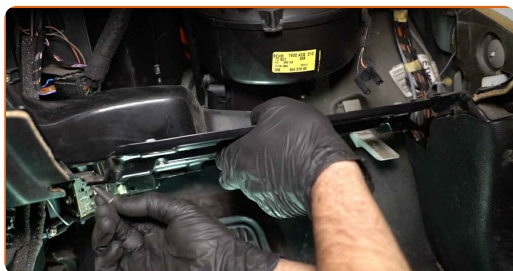
**15**

Fest klipsene til kabinfilterdekselet.



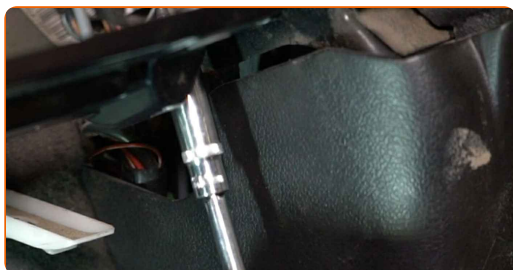
**16**

Sett på plass igjen platen med kanaler for luftfordeling.



**17**

Skru inn festene til platen med kanaler for luftfordeling. Bruk en pipenøkkelinnsats #10.



**18**

Sett inn hanskerom lystilkoblingen.





**19** Installer hanskerommet.



**20** Skru fast festeskruene på hanskerommet. Bruk Torx T20.



**21** Monter bunndekselet til hanskerommet på igjen.



**22** Skru inn festene til det dekselet under dashbordet. Bruk Torx T20.



**23** Fest klipsene til dekselet under dashbordet.



24 Slå på tenningen.

25 Slå på klimaanlegget. Dette er nødvendig for å påse at komponentene fungerer korrekt.

26 Slå av tenningen.

**GODT GJORT!** 

[SE FLERE VEILEDNINGER](#)

# AUTODOC – TOPP KVALITET OG RIMELIGE BILDELER PÅ NETTET

AUTODOC-APPEN: SIKRE DEG GODE TILBUD I DEN PRAKTISKE APPEN VÅR

**+ AUTODOC**

GET IT ON  
**Google Play**

Download on the  
**App Store**

**Download**

**ET STORT UTVALG AV RESERVEDELER TIL BILEN DIN**

**KUPEFILTER: ET STORT UTVALG**

## ANSVARFRASKRIVELSE:

Dokumentet inneholder kun generelle anbefalinger som kan være til hjelp ved reparasjoner eller utskiftninger. AUTODOC er ikke ansvarlig for tap, personskader, skader på eiendom som oppstår under reparasjonen eller utskiftningen på grunn av feilaktig bruk eller feiltolkning av de opplysningene som er stilt til rådighet.

AUTODOC er ikke ansvarlig for noen mulige feil og usikkerheter i denne veiledningen. Opplysningene er kun stilt til rådighet som informasjon og kan ikke erstatte veiledninger fra en spesialist.

AUTODOC er ikke ansvarlig for feil eller farlig bruk av apparater, verktøy eller bildeler. AUTODOC anbefaler sterkt å være forsiktig og følge sikkerhetsreglene ved gjennomføring av reparasjon eller utskiftning. Husk: Bruk av bildeler av mindreverdige kvalitet garanterer ikke at du oppnår riktig nivå av trafiksikkerhet.

© Copyright 2023 – Alt innhold, særlig tekster, fotografier og grafikker er beskyttet av opphavsrett. Alle rettigheter, inkludert mangfoldiggjørelse, kunngjøring, bearbeiding og oversettelse forbeholdes AUTODOC SE.