



Slik bytter du
bremseskiver fremme på
en **VAUXHALL COMBO**
Mk II (C) Kassevogn /
stasjonsvogn (F25) –
veiledning

LIGNENDE VIDEOVEILEDNING



Denne videoen viser fremgangsmåten for bytte av en lignende bildel i en annen bil

Viktig!

Denne fremgangsmåten for bytte kan brukes for:

VAUXHALL COMBO Mk II (C) Kassevogn / stasjonsvogn (F25) 1.7 CDTI 16V

Trinnene kan variere litt, avhengig av designet på bilen.

Denne veiledningen ble laget på grunnlag av fremgangsmåten for bytte av en lignende bildel på en: OPEL Astra H Caravan (A04) 1.3 CDTI (L35)

UTSKIFTING: BREMSESKIVER – VAUXHALL COMBO MK II (C) KASSEVOGN / STASJONSVOGN (F25). LISTE MED VERKTØYET DU KAN TRENGE:



- Stålbørste
- Rengjøringsbørste av nylon
- WD-40 spray
- Bremserens
- Kobberpasta
- Pipenøkkellnsats # 18
- HEX bit nr. H5
- HEX bit nr. H7
- Hjulpipe #17
- Skrallenøkkel
- Momentnøkkel
- Bremsestempelverktøy
- Flat Skrutrekker
- Brekkjern
- Tenger
- Stoppekloss

Kjøp verktøy

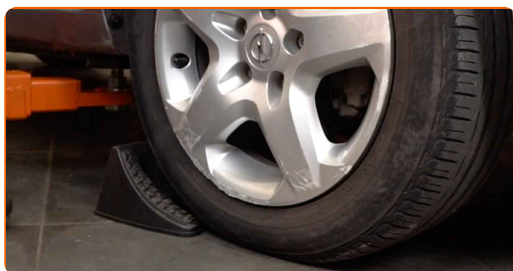
Utskifting: bremseskiver – VAUXHALL COMBO Mk II (C) Kassevogn / stasjonsvogn (F25). AUTODOC anbefaler:

- Skift ut bremseskiver på bilen VAUXHALL COMBO Mk II (C) Kassevogn / stasjonsvogn (F25) i komplett sett for hver akse. Uavhengig av status på komponenter. Dette vil sikre jevn bremsing.
- Fremgangsmåten er identisk for begge bremseskiver på samme aksel.
- Ved bytte av bremseskiver, erstatt alltid bremsesklossene.
- Alt arbeid bør utføres med motoren av.

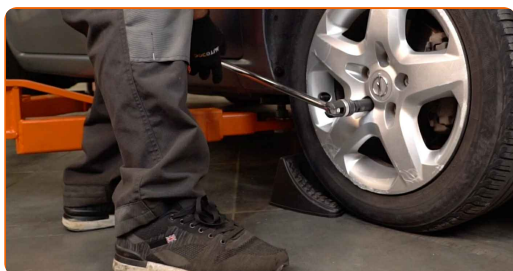
UTSKIFTING: BREMSESKIVER – VAUXHALL COMBO MK II (C) KASSEVOGN / STASJONSVOGN (F25). BRUK FØLGENDE FREMGANGSMÅTE:

1 Åpne panseret. Skru løs tanklokket for bremsevæsken.

2 Sikre hjulene med klosser.



3 Løsne hjulfesteboltene. Bruk en kraftpipe for hjulmutter #17.



4 Hev fronten på bilen og sikre den på støttene.

5 Løsne hjulboltene.



AUTODOC anbefaler:

- Viktig! Hold i hjulet når du skrur løs festeboltene. VAUXHALL COMBO Mk II (C) Kassevogn / stasjonsvogn (F25)

6 Ta av hjulet.

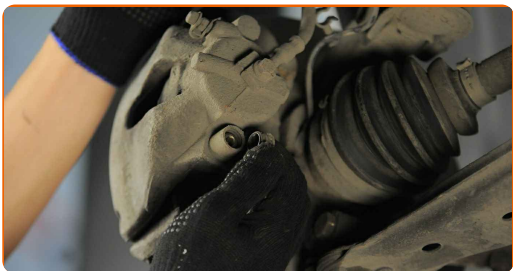


7 Løsne låsefjæren til bremsecaliperen. Bruk en flat skrutrekker.



8

Fjern hetten til støvmansjetten på føringsstiftene i bremseklaven. Bruk en flat skrutrekker.

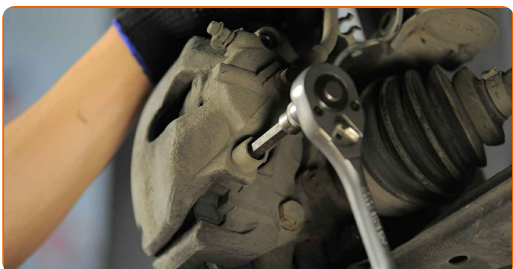


9

Rengjør festene til bremsekaliperen. Bruk en stålbørste. Bruk WD-40 spray.

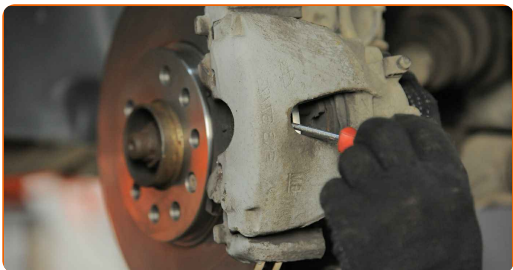
10

Skru løs bremsekalippernes feste. Bruk HEX nr. H7. Bruk en skrallenøkkel.



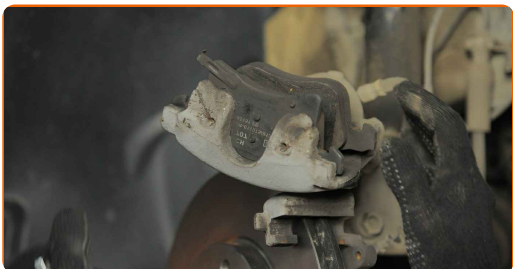
11

Spre bremseklossene. Bruk et brekkjern.



12

Fjern bremsekaliperen.



Utskifting: bremseskiver – VAUXHALL COMBO Mk II (C) Kassevogn / stasjonsvogn (F25). Profesjonelle anbefalinger:

- Knyt kaliperen til suspensjon eller til karosseriet med en ledning, uten å koble fra bremseslangen for å unngå trykkavlastning i bremsesystemet.
- Kontroller at bremsekaliperen ikke henger på bremseslangen.
- Ikke press inn bremsepedalen etter at bremsekaliperen er fjernet. Stemplet kan falle ut fra bremsesynderen som et resultat, og bremsevæskelekkasje og trykkavlastning kan forekomme i systemet.
- Sjekk brakett, styrepinne og mansjettene til bremsekaliperen. Rengjør dem. Bytt ved behov.

13

Fjern bremseklossene.



14

Rengjør festene på braketten til bremsekaliperen. Bruk en stålbørste. Bruk WD-40 spray.



15

Skruløs kalipperbrakettfestet. Bruk en pipenøkkelinnsats #18. Bruk en skrallenøkkel.

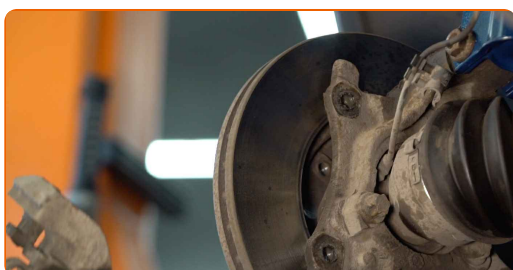


16

Fjern festboltene (2 stykker).

17

Fjern kalipperbraketten.



18

Rengjør festet til bremseskiven. Bruk en stålbørste. Bruk WD-40 spray.



19

Skruløs bremseskivefestet. Bruk HEX nr. H5. Bruk en skrallenøkkel.



20 Fjern bremseskiven.



21 Rengjør navet. Bruk en stålbørste. Behandle deretter kontaktflaten. Bruk kobberfett.



22 Installer bremseskiven.



23 Stram bremseskivefestet. Bruk HEX nr. H5. Bruk en momentnøkkel. Stram den til 7 Nm dreiemoment.



24

Rengjør bremsekalipperbraketten for smuss og støv. Bruk en stålbørste. Bruk bremserens.



AUTODOC anbefaler:

- Utskifting: bremsekiver – VAUXHALL COMBO Mk II (C) Kassevogn / stasjonsvogn (F25). Vent i noen minutter etter påføringen av sprayen.

25

Installer bremsekalipperbraketten.



26

Monter festbolter (2 deler).

27

Stram bremsekalipperbraketten. Bruk en pipenøkkelinnsats #18. Bruk en momentnøkkel. Stram den til 100 Nm dreiemoment.



28

Behandle stempelet til bremsecaliperen. Bruk en rengjøringsbørste av nylon. Bruk bremserens.

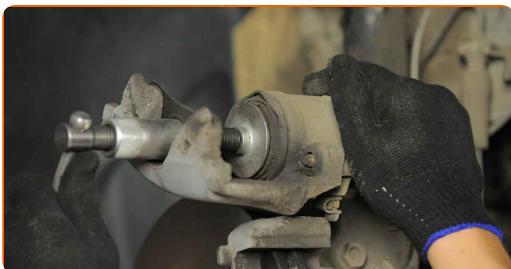


Utsifting: bremsekiver – VAUXHALL COMBO Mk II (C) Kassevogn / stasjonsvogn (F25). Tips:

- Vent et par minutter etter at sprayen er påført.

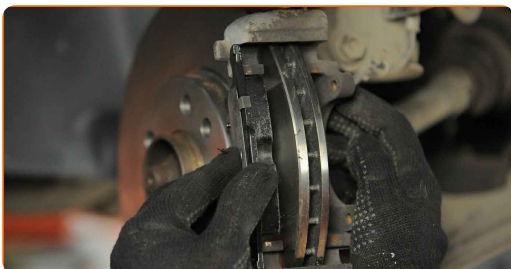
29

Trykk inn bremsekaliper-stemplet. Bruk bremsestempelverktøy.



30

Installer bremseklossene.



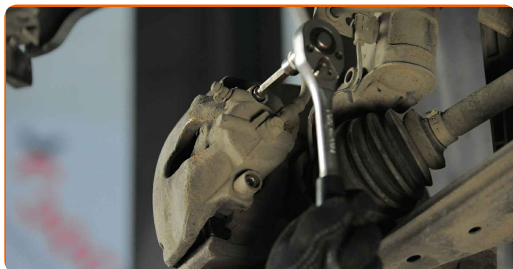
31.1

Installer bremsekaliperen og fest den.



31.2

Bruk HEX nr. H7. Bruk en momentnøkkel. Stram den til 30 Nm dreiemoment.



32

Installer hetten til støvmansjetten på føringsstiftene i bremseklaven.



33

Monter bremsekaliperens holderfjær. Bruk en flat skrutrekker. Bruk en tang.



34

Behandle overflaten hvor bremsekiven kontakter felgen. Bruk kobberfett.



35

Rengjør overflaten av bremsekiven. Bruk bremserens.



AUTODOC anbefaler:

- Utskifting: bremseskiver – VAUXHALL COMBO Mk II (C) Kassevogn / stasjonsvogn (F25). Vent i noen minutter etter påføringen av sprayen.

36

Installer hjulet.



Utskifting: bremseskiver – VAUXHALL COMBO Mk II (C) Kassevogn / stasjonsvogn (F25). Tips fra AUTODOCs eksperter:

- For å unngå skade, hold hjulet opp når festeboltene skrur fast.

37

Skrue inn boltene. Bruk en kraftpipe for hjulmutter #17.



38

Senk bilen og stram hjulboltene, arbeid på kryss. Bruk en kraftpipe for hjulmutter #17. Bruk en momentnøkkel. Stram den til 110 Nm dreiemoment.



39

Fjern jekker og klosser.



AUTODOC anbefaler:

- Viktig! Utskifting: bremseskiver – VAUXHALL COMBO Mk II (C) Kassevogn / stasjonsvogn (F25). Kontroller bremsevæsknivået i beholderen og fyll på ved behov.

40

Stram tanklokket til bremsevæsken. Lukk panseret.

Utskifting: bremseskiver – VAUXHALL COMBO Mk II (C) Kassevogn / stasjonsvogn (F25). AUTODOCs eksperter anbefaler:

- Uten å starte motoren, trå på bremsepedalen flere ganger til du føler betydelig motstand.

GODT GJORT! 

SE FLERE VEILEDNINGER

AUTODOC – TOPP KVALITET OG RIMELIGE BILDELER PÅ NETTET

AUTODOC-APPEN: SIKRE DEG GODE TILBUD I DEN PRAKTISKE APPEN VÅR



+ AUTODOC

GET IT ON
Google Play

Download on the
App Store

Download

ET STORT UTVALG AV RESERVEDELER TIL BILEN DIN

BREMSESKIVER: ET STORT UTVALG

ⓘ ANSVARFRASKRIVELSE:

Dokumentet inneholder kun generelle anbefalinger som kan være til hjelp ved reparasjoner eller utskiftninger. AUTODOC er ikke ansvarlig for tap, personskader, skader på eiendom som oppstår under reparasjonen eller utskiftningen på grunn av feilaktig bruk eller feiltolkning av de opplysningene som er stilt til rådighet.

AUTODOC er ikke ansvarlig for noen mulige feil og usikkerheter i denne veiledningen. Opplysningene er kun stilt til rådighet som informasjon og kan ikke erstatte veiledninger fra en spesialist.

AUTODOC er ikke ansvarlig for feil eller farlig bruk av apparater, verktøy eller bildeler. AUTODOC anbefaler sterkt å være forsiktig og følge sikkerhetsreglene ved gjennomføring av reparasjon eller utskiftning. Husk: Bruk av bildeler av mindreverdige kvalitet garanterer ikke at du oppnår riktig nivå av trafiksikkerhet.

© Copyright 2023 – Alt innhold, særlig tekster, fotografier og grafikker er beskyttet av opphavsrett. Alle rettigheter, inkludert mangfoldiggjørelse, kunngjøring, bearbeiding og oversettelse forbeholdes AUTODOC SE.