



Slik bytter du hjullager
fremme på en
**VAUXHALL Corsa Mk I
(B) Hatchback (S93) –
veiledning**

LIGNENDE VIDEOVEILEDNING



Denne videoen viser fremgangsmåten for bytte av en lignende bildel i en annen bil

Viktig!

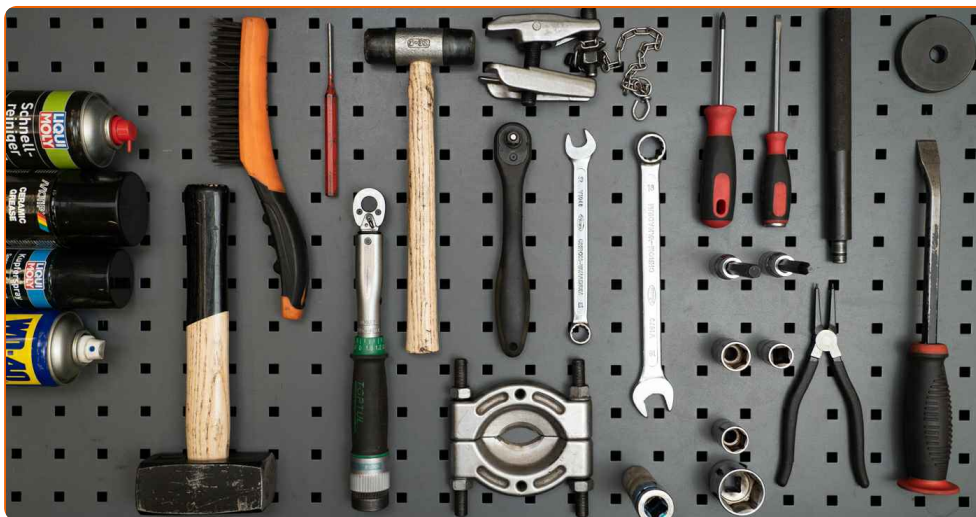
Denne fremgangsmåten for bytte kan brukes for:

VAUXHALL Corsa Mk I (B) Hatchback (S93) 1.0 i 12V, VAUXHALL Corsa Mk I (B) Hatchback (S93) 1.2 i, VAUXHALL Corsa Mk I (B) Hatchback (S93) 1.4 i, VAUXHALL Corsa Mk I (B) Hatchback (S93) 1.4 i S, VAUXHALL Corsa Mk I (B) Hatchback (S93) 1.4 i 16V, VAUXHALL Corsa Mk I (B) Hatchback (S93) 1.6 i 16V, VAUXHALL Corsa Mk I (B) Hatchback (S93) 1.6 GSI 16V, VAUXHALL Corsa Mk I (B) Hatchback (S93) 1.5 D, VAUXHALL Corsa Mk I (B) Hatchback (S93) 1.5 TD, VAUXHALL Corsa Mk I (B) Hatchback (S93) 1.7 D, VAUXHALL Corsa Mk I (B) Hatchback (S93) 1.2 i 16V

Trinnene kan variere litt, avhengig av designet på bilen.

Denne veiledningen ble laget på grunnlag av fremgangsmåten for bytte av en lignende bildel på en: OPEL Corsa B Hatchback (S93) 1.4 i (F08, F68, M68)

**UTSKIFTING: HJULLAGER – VAUXHALL CORSA MK I (B)
HATCHBACK (S93). LISTE MED VERKTØYET DU KAN
TRENGE:**



- Stålbørste
- WD-40 spray
- Universal rengjøringspray
- Bremsrens
- Keramisk pasta
- Kobberpasta
- Momentnøkkel
- Kombinasjonsnøkkel #13
- Kombinasjonsnøkkel #18
- Pipenøkkelinnsats # 13
- Pipenøkkelinnsats # 17
- Pipenøkkelinnsats # 18
- Pipenøkkelinnsats # 30
- HEX bit nr. H5
- HEX bit nr. H10
- Hjulppe #17
- Skrallenøkkel
- Avtrekkersett for hylser og lager
- Lageravtrekker
- Kuleleddavtrekker
- Seegerringtang
- Flat Skrutrekker
- Phillips-skrutrekker
- Svingjern
- Hammer
- Gummihammer
- Brekkjern
- Stoppekloss

Kjøp verktøy

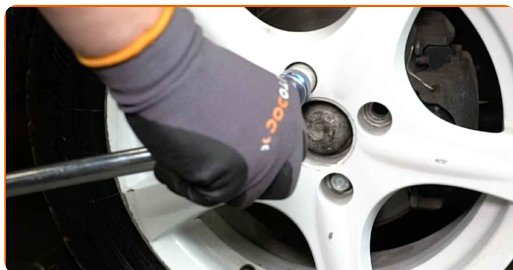
AUTODOC anbefaler:

- Lagermonteringen på VAUXHALL Corsa Mk I (B) Hatchback (S93) bilen må ikke brukes på nytt.
- Fremgangsmåten er identisk for å bytte navlageret på begge hjul på samme aksel.
- Merk: Alt arbeid på bilen – VAUXHALL Corsa Mk I (B) Hatchback (S93) – må utføres med motoren koblet ut.

GJENNOMFØR UTSKIFTINGEN I FØLGENDE REKKEFØLGE:

1 Sikre hjulene med klosser.

2 Løsne hjulfesteboltene. Bruk en kraftpipe for hjulmutter #17.



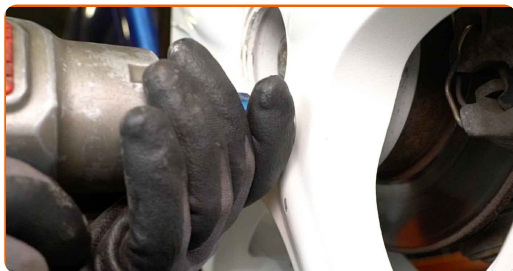
3 Jekk opp bilen.

**Utskifting: hjullager – VAUXHALL Corsa Mk I (B) Hatchback (S93).
Profesjonelle anbefalinger:**

- Pass på at den står støtt på en jevn overflate hvis du bruker en jekk.
- Bilen må også sikres med støttebukker.

4

Løsne hjulboltene.



AUTODOC anbefaler:

- Viktig! Hold i hjulet når du skrur løs festeboltene. VAUXHALL Corsa Mk I (B) Hatchback (S93)

5

Ta av hjulet.



6

Ta av hetten på mutteren til hjulnavet. Bruk et brekkjern. Bruk en hammer.



7

Fjern saksespinten som holder fast navmutteren. Bruk et brekkjern. Bruk en flat skrutrekker.



8 Installer hjulet.



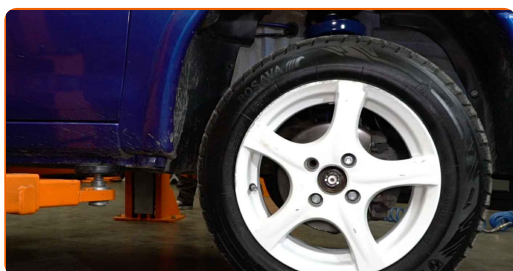
AUTODOC anbefaler:

- Advarsel! Hold i hjulet når du skrur inn festeboltene på bilen for å unngå skader.
VAUXHALL Corsa Mk I (B) Hatchback (S93)

9 Skru inn boltene. Bruk en kraftpipe for hjulmutter #17.



10 Senk bilen.

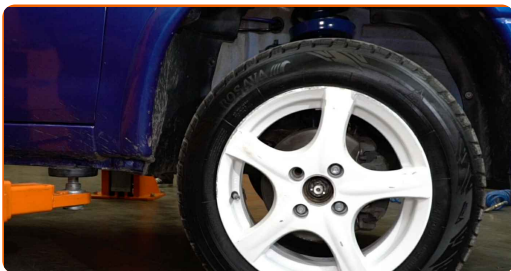


11 Løsne festet til drivakselen. Bruk en pipenøkkelinnsats #30. Bruk et svingjern.



12

Jekk opp bilen.

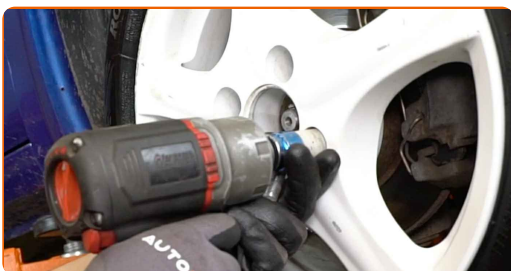


AUTODOC anbefaler:

- Pass på at den står støtt på en jevn overflate hvis du bruker en jekk.
- Bilen må også sikres med støttebukker.

13

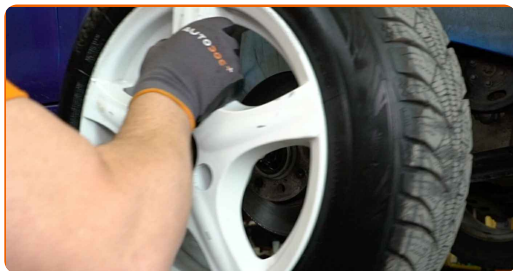
Løsne hjulboltene.



AUTODOC anbefaler:

- Viktig! Hold i hjulet når du skrur løs festeboltene. VAUXHALL Corsa Mk I (B) Hatchback (S93)

14 Ta av hjulet.



15 Skru løs festene som binder drivaksel til hjulnavet. Bruk en pipenøkkelinnsats #30. Bruk en skrallenøkkel.



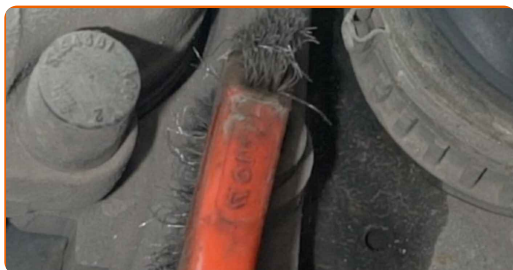
16 Fjern underlagsskiven til hjullageret. Bruk et brekkjern.



17 Spre bremseklossene. Bruk et brekkjern.

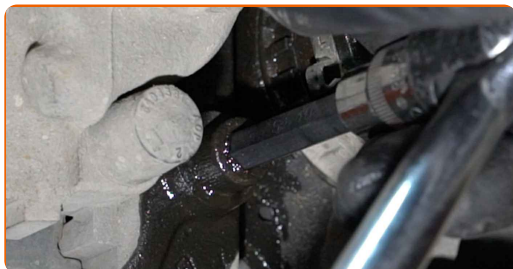


18 Rengjør festene på braketten til bremsecaliperen. Bruk en stålbørste. Bruk WD-40 spray.



19

Skru løs kalipperbrakettfestet. Bruk HEX nr. H10. Bruk et svingjern. Bruk en skrallenøkkel.



20

Demonter bremsecaliperen sammen med braketten.

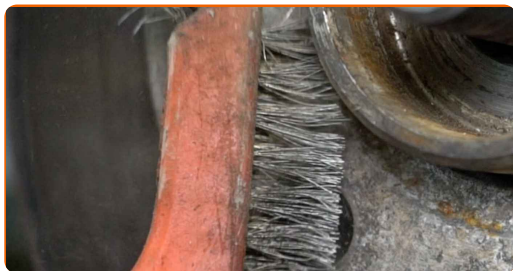


Utskifting: hjullager – VAUXHALL Corsa Mk I (B) Hatchback (S93). Tips fra AUTODOCs eksperter:

- Knyt kaliperen til suspensjon eller til karosseriet med en ledning, uten å koble fra bremseslangen for å unngå trykkavlastning i bremsesystemet.
- Kontroller at bremsecaliperen ikke henger på bremseslangen.
- Ikke press inn bremsepedalen etter at bremsecaliperen er fjernet. Stemplet kan falle ut fra bremse sylindren som et resultat, og bremsevæskelekkasje og trykkavlastning kan forekomme i systemet.
- Sjekk brakett, styrepinne og mansjettene til bremsecaliperen. Rengjør dem. Bytt ved behov.

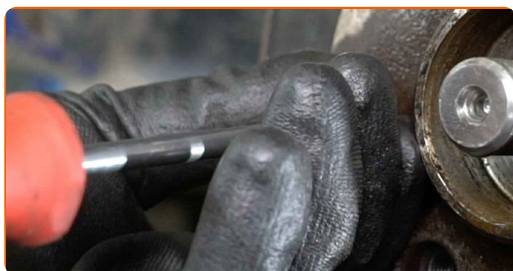
21

Rengjør festet til bremseskiven. Bruk en stålbørste. Bruk universal rengjørings-spray.



22

Skru løs bremseskivefestet. Bruk en Philips-skrutrekker.



23

Fjern bremseskiven.

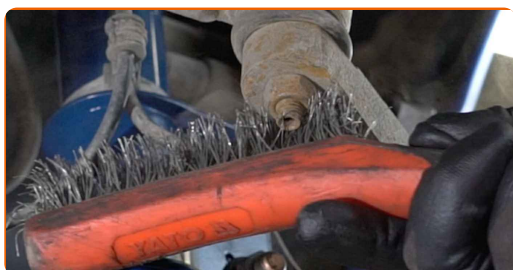


Utskifting: hjullager – VAUXHALL Corsa Mk I (B) Hatchback (S93). AUTODOCs eksperter anbefaler:

- Om nødvendig, bruk en gummihammer.

24

Rens festene som kobler endeledet til rattspindelen. Bruk en stålbørste. Bruk WD-40 spray.



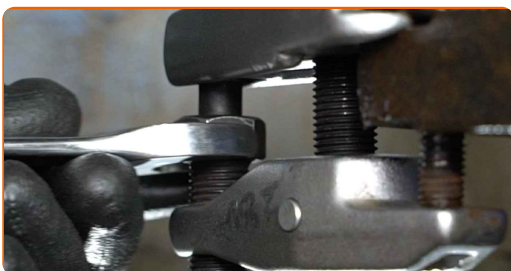
25

Skru endefestemutteren fast til styrespindelen. Bruk en pipenøkkelinnsats #17. Bruk en skrallenøkkel.



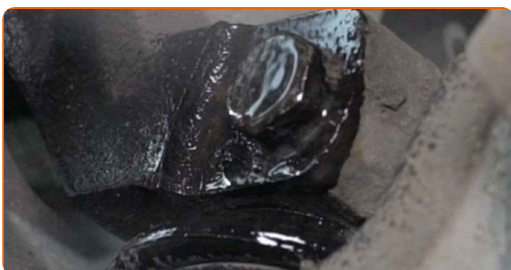
26

Koble strekkstangenden fra styrespindelen. Bruk en avtrekker for kuleledd.



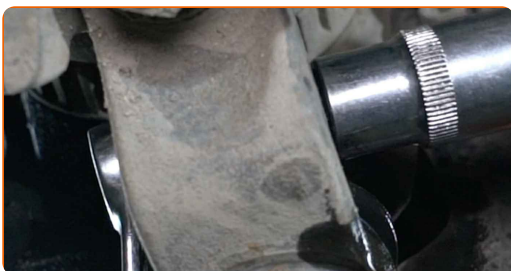
27

Rengjør festet som kobler kuleledd til styrespindel. Bruk en stålbørste. Bruk WD-40 spray.

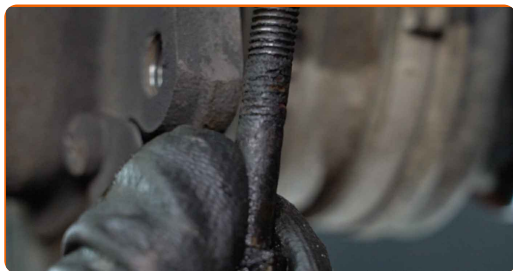


28

Skru kuleleddfestet til styrespindelen. Bruk en kombinasjonsnøkkel #13. Bruk en pipenøkkelinnsats #13. Bruk en skrallenøkkel.

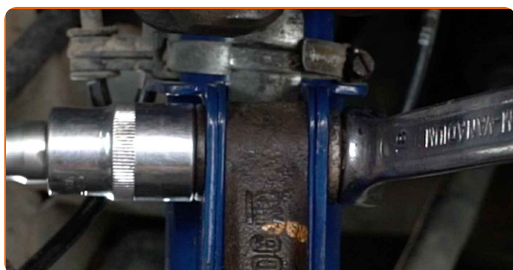


29 Fjern festebolt.

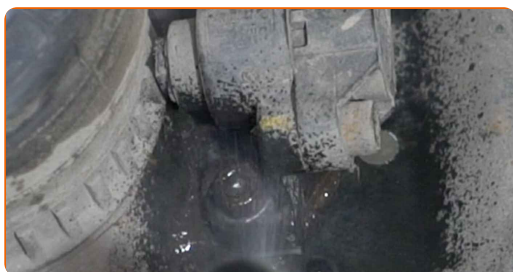


30 Rengjør det nedre festet som kobler fjærbeinet til styrespindelen. Bruk en stålbørste. Bruk WD-40 spray.

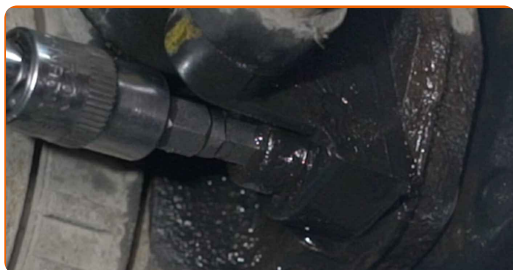
31 Skru løs nedre feste som kobler fjærbein til styrespindel. Bruk en kombinasjonsnøkkel #18. Bruk en pipenøkkelinnsats #18. Bruk en skrallenøkkel.



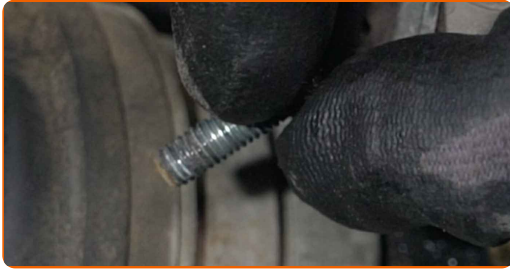
32 Rengjør festet til ABS-sensoren. Bruk en stålbørste. Bruk WD-40 spray.



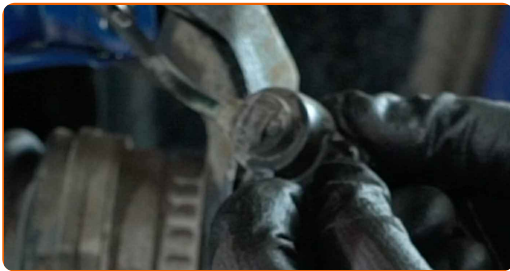
33 Skru løs festet til ABS-sensoren. Bruk HEX nr. H5. Bruk en skrallenøkkel.



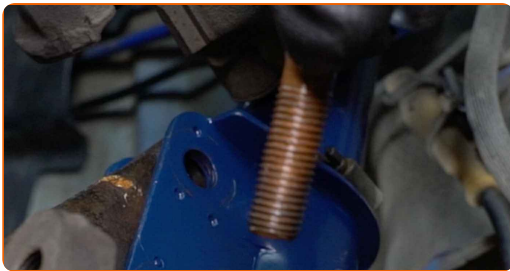
34 Fjern festebolt.



35 Koble fra ABS-sensoren.



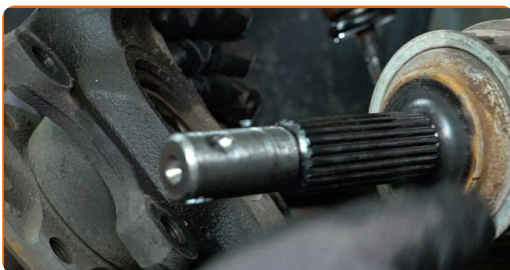
36 Fjern festboltene.



37 Koble styrespindelen fra fjærbeinet.



38 Fjern drivakselen fra styrespindelen.



Utskifting: hjullager – VAUXHALL Corsa Mk I (B) Hatchback (S93). AUTODOC anbefaler:

- Sørg for at drivakselen ikke er avlastet (når bilen er jekket opp).

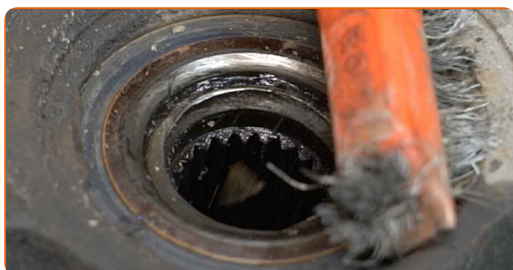
39

Koble kuleleddet fra styrespindelen.



40

Rengjør låseringen til hjulnavlageret. Bruk en stålbørste. Bruk WD-40 spray.



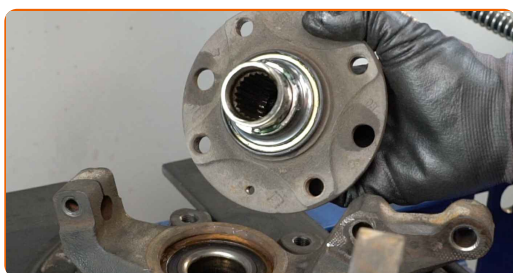
41

Fjern låseringen til hjulnavlageret. Bruk en seegerringtang.



42

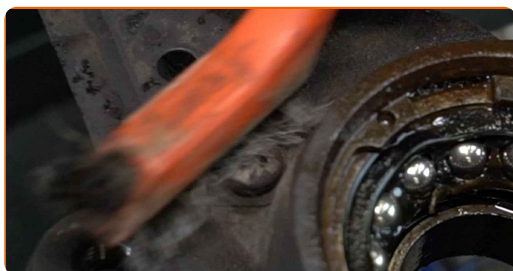
Ta hjulnavet av fra at styrespindelen. Bruk et avtrekkersett for hylser og lager.



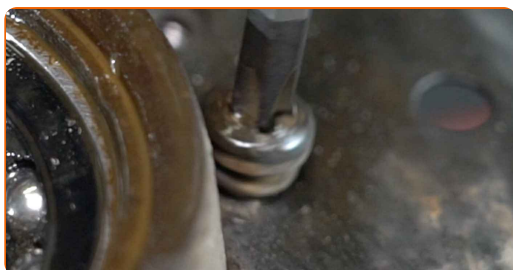
43 Rengjør låseringen til hjulnavlageret.



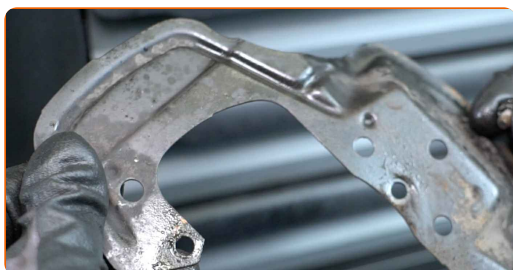
44 Rengjør festene til dekselet til bremseskiven. Bruk en stålbørste. Bruk WD-40 spray.



45 Skru løs festene til dekselet til bremseskiven. Bruk en Philips-skrutrekker.



46 Fjern dekselet til bremseskiven.



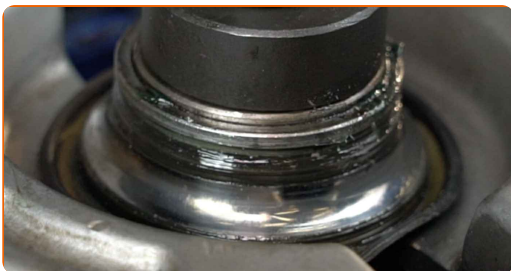
47 Fjern låseringen til hjulnavlageret. Bruk en seegerringtang.



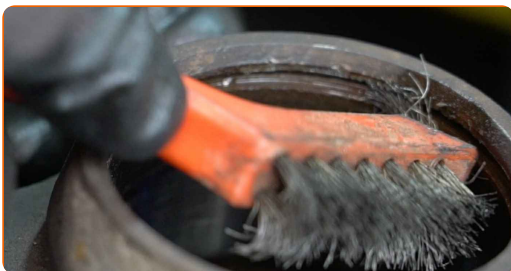
48 Trykk ut hjulnavlageret. Bruk et avtrekkersett for hylser og lager.



49 Press ut den indre løperingen som sitter igjen på navet. Bruk en lageravtrekker.



50 Rens festepunktet til hjullageret. Bruk en stålbørste. Bruk WD-40 spray. Bruk universal rengjøringspray.



51

Monter låseringen til hjulnavlageret. Bruk en seegerringtang.



52

Press det nye lageret inn i styrespindelen. Bruk et avtrekkersett for hylser og lager.



Utskifting: hjullager – VAUXHALL Corsa Mk I (B) Hatchback (S93). Tips fra AUTODOCs eksperter:

- Kontroller at lageret til hjulnavet er i den riktige posisjonen. Pass på at det ikke er feilplassert.

53

Monter låseringen til hjulnavlageret. Bruk en seegerringtang.



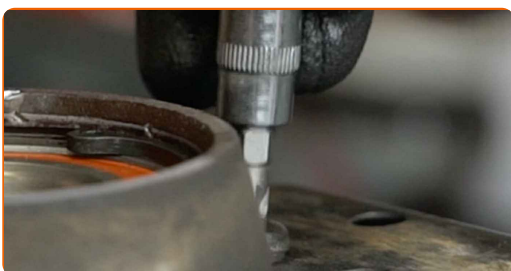
54

Monter dekselet til bremseskiven.



55

Stram festene til bakplaten til bremseskiven. Bruk en Philips-skrutrekker. Bruk en momentnøkkel. Stram den til 7 Nm dreiemoment.



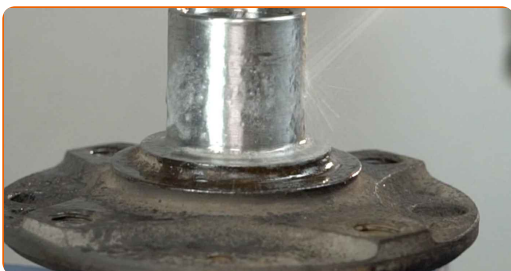
56

Rengjør festepunktet til hjulnavet. Bruk universal rengjøringspray.



57

Behandle festepunktet til hjulnavet med et egnet middel. Bruk WD-40 spray.



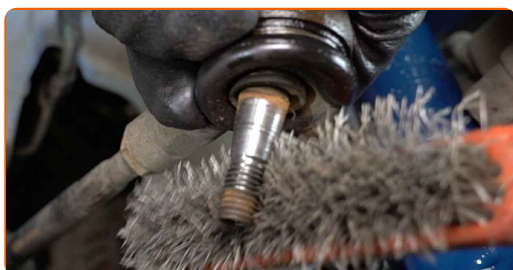
58

Press et nytt lager inn i hjulnavet. Bruk et avtrekkersett for hylser og lager.



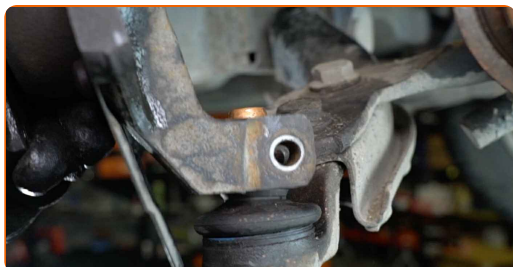
59

Rengjør festepunktene til fjærbeinet. Rengjør monteringsstedet til endeledet for styrestaget. Rengjør rillene på CV-leddet til drivakselen. Rengjør kuleleddets monteringsflate. Bruk en stålbørste. Bruk WD-40 spray. Bruk kobberfett.



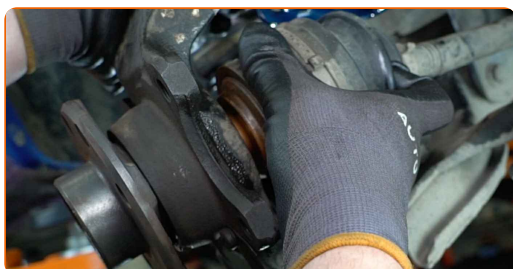
60

Koble kuleleddet til styrespindelen.



61

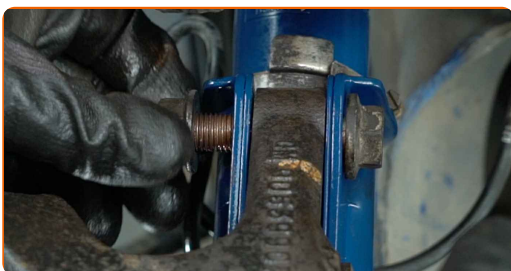
Monter drivakselen.



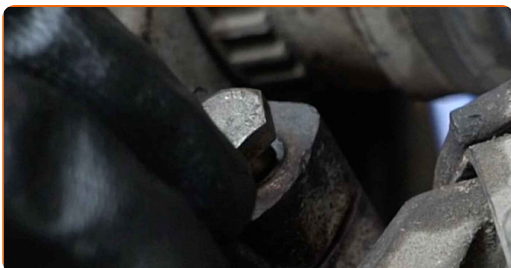
62 Monter styrespindelen.



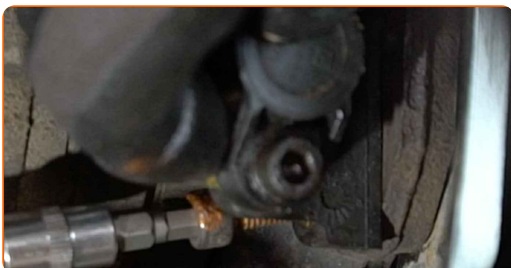
63 Monter festebolten.



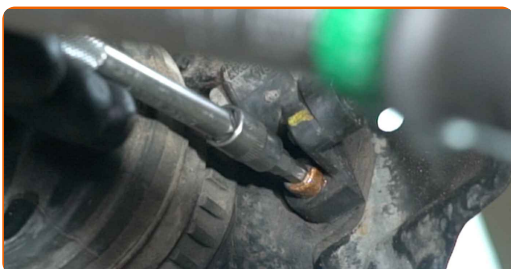
64 Monter festebolten.



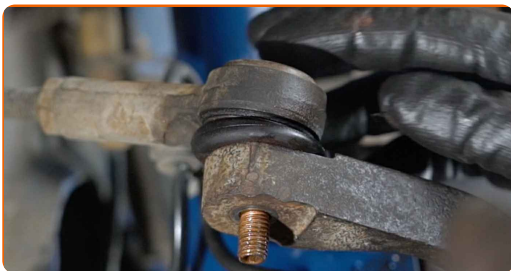
65 Koble til ABS-sensoren.



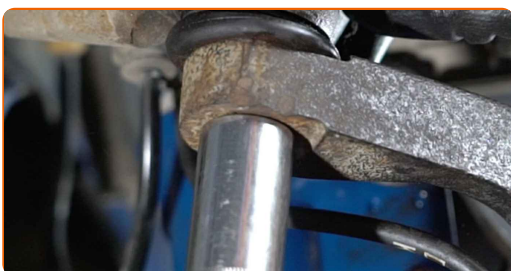
66 Stram festene som forbinder ABS-sensoren med styrespindelen. Bruk HEX nr. H5. Bruk en momentnøkkel. Stram den til 8 Nm dreiemoment.



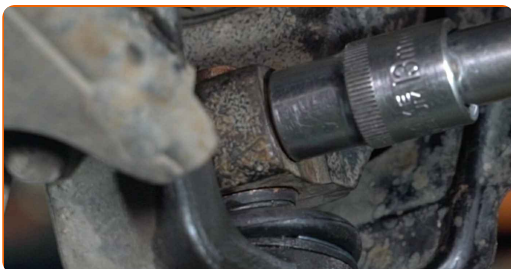
67 Koble strekkstangenden til styrespindelen.



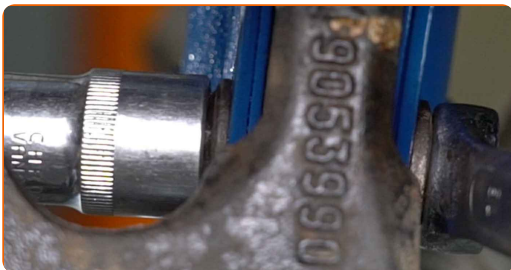
68 Skru på festemutteren som kobler endeledet til rattspindelen. Bruk en pipenøkkelinnsats #17. Bruk en skrallenøkkel.



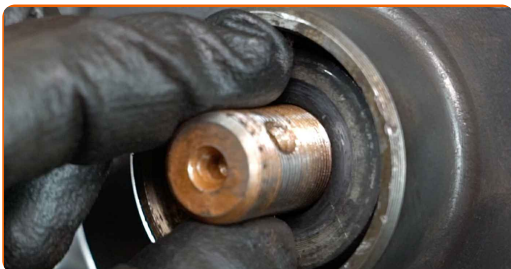
69 Skru fast festet som kobler kulleledet til styrespindelen. Bruk en kombinasjonsnøkkel #13. Bruk en pipenøkkelinnsats #13. Bruk en skrallenøkkel.



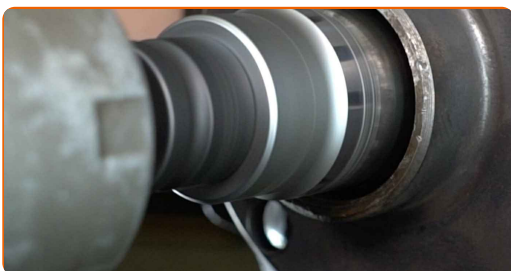
70 Skru inn festet som forbinder fjærbeinet med styrespindelen. Bruk en kombinasjonsnøkkel #18. Bruk en pipenøkkelinnsats #18. Bruk en skrallenøkkel.



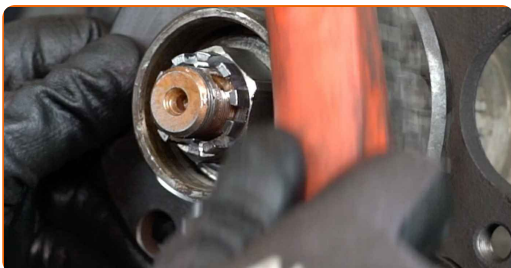
71 Plasser underlagsskiven til hjullageret.



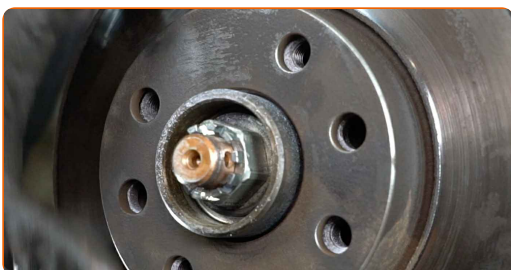
72 Skru mutteren på drivakselen. Bruk en pipenøkkelinnsats #30. Bruk en skrallenøkkel.



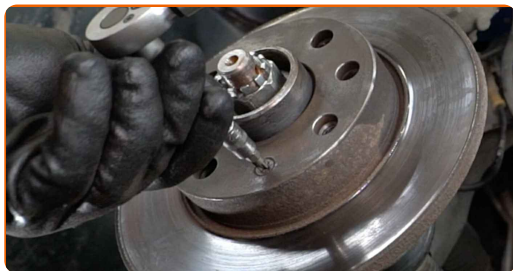
73 Rengjør navet. Bruk en stålbørste. Behandle deretter kontaktflaten. Bruk keramisk pasta.



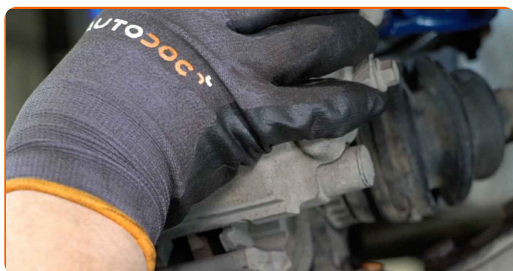
74 Installer bremseskiven.



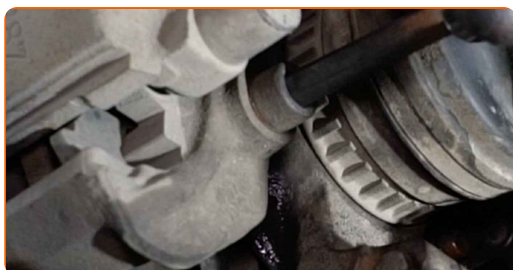
75 Stram bremseskivefestet. Bruk en Philips-skrutrekker. Bruk en momentnøkkel. Stram den til 7 Nm dreiemoment.



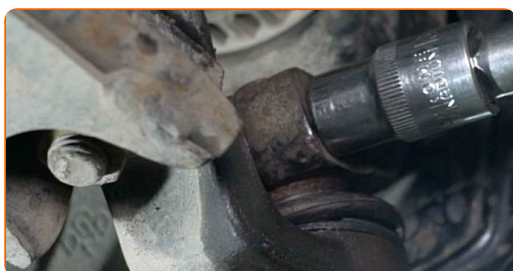
76 Installer bremsekalipperbraketten.



77 Stram bremsekalipperbraketten. Bruk HEX nr. H10. Bruk en momentnøkkel. Stram den til 95 Nm dreiemoment.



78 Stram festet som forbinder bærekulen og styrespindelen. Bruk en kombinasjonsnøkkel #18. Bruk en pipenøkkelinnsats #18. Bruk en momentnøkkel. Stram den til 30 Nm dreiemoment.



79

Stram festemutteren som kobler endeledet til rattspindelen. Bruk en pipenøkkelinnsats #17. Bruk en momentnøkkel. Stram den til 35 Nm dreiemoment.



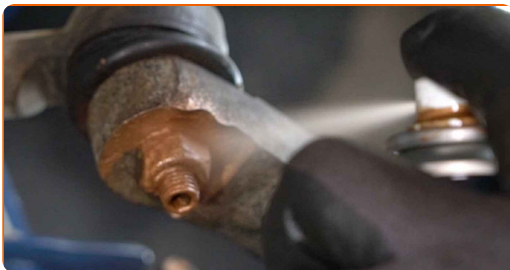
80

Stram de nedre festene til fjærbeinet. Bruk en pipenøkkelinnsats #18. Bruk en momentnøkkel. Stram den til 90 Nm dreiemoment.+45°



81

Behandle festene til fjærbeinet. Behandle festet som kobler endeledet til rattspindelen. Smør festet til drivakselen. Behandle festene til kuleledet. Bruk kobberfett.



82

Installer hjulet.



AUTODOC anbefaler:

- Viktig! Hold i hjulet når du skrur inn festeboltene. VAUXHALL Corsa Mk I (B) Hatchback (S93)

83

Skrur inn boltene. Bruk en kraftpipe for hjulmutter #17.



84

Senk bilen.

85

Stram mutteren til drivakselen. Bruk en pipenøkkelinnsats #30. Bruk en momentnøkkel. Stram den til 130 Nm dreiemoment.

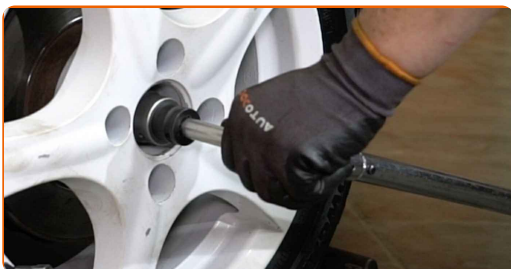


86

Løsne festet til drivakselen. Bruk en pipenøkkelinnsats #30. Bruk et svingjern.



- 87** Stram mutteren til drivakselen. Bruk en pipenøkkelinnsats #30. Bruk en momentnøkkel. Stram den til 20 Nm dreiemoment. +90°



- 88** Jekk opp bilen.



Utskifting: hjullager – VAUXHALL Corsa Mk I (B) Hatchback (S93). Tips fra AUTODOC:

- Pass på at den står støtt på en jevn overflate hvis du bruker en jekk.
- Bilen må også sikres med støttebukker.

- 89** Løsne hjulboltene.



AUTODOC anbefaler:

- For å unngå skade, hold hjulet opp når boltene skrues løs.

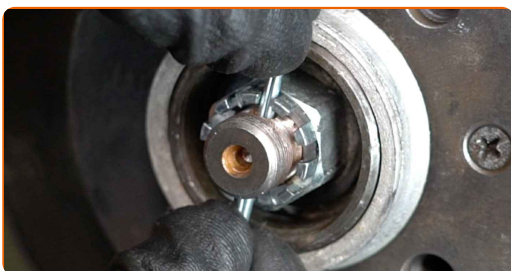
90

Ta av hjulet.



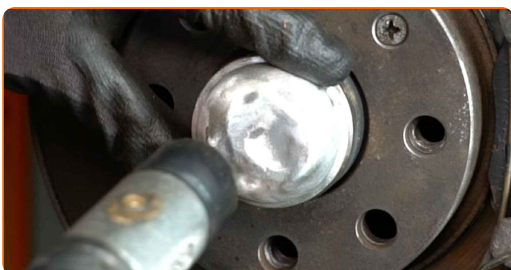
91

Installer en ny navmutteraksessplint. Bruk et brekkjern.



92

Monter hetten på navmutteren. Bruk en gummihammer.



93

Behandle overflaten hvor bremseskiven kontakter felgen. Bruk keramisk pasta.



94

Rengjør overflaten av bremseskiven. Bruk bremsrens.



AUTODOC anbefaler:

- Utskifting: hjullager – VAUXHALL Corsa Mk I (B) Hatchback (S93). Vent i noen minutter etter påføringen av sprayen.

95

Installer hjulet.

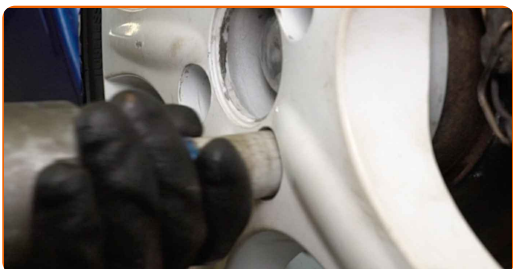


AUTODOC anbefaler:

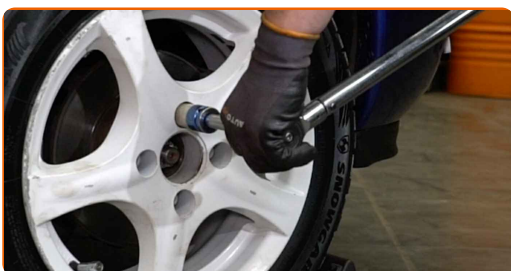
- For å unngå skade, hold hjulet opp når festeboltene skrues fast.

96

Skrus inn boltene. Bruk en kraftpipe for hjulmutter #17.



- 97** Senk bilen og stram hjulboltene, arbeid på kryss. Bruk en kraftpipe for hjulmutter #17. Bruk en momentnøkkel. Stram den til 110 Nm dreiemoment.



- 98** Fjern jekker og klosser.



Utskifting: hjullager – VAUXHALL Corsa Mk I (B) Hatchback (S93). Tips fra AUTODOCs eksperter:

- Uten å starte motoren, trå på bremsepedalen flere ganger til du føler betydelig motstand.

GODT GJORT! 

SE FLERE VEILEDNINGER

AUTODOC – TOPP KVALITET OG RIMELIGE BILDELER PÅ NETTET

AUTODOC-APPEN: SIKRE DEG GODE TILBUD I DEN PRAKTISKE APPEN VÅR

GET IT ON

Download on the

Download

ET STORT UTVALG AV RESERVEDELER TIL BILEN DIN

HJULLAGER: ET STORT UTVALG

ANSVARFRASKRIVELSE:

Dokumentet inneholder kun generelle anbefalinger som kan være til hjelp ved reparasjoner eller utskiftninger. AUTODOC er ikke ansvarlig for tap, personskader, skader på eiendom som oppstår under reparasjonen eller utskiftningen på grunn av feilaktig bruk eller feiltolkning av de opplysningene som er stilt til rådighet.

AUTODOC er ikke ansvarlig for noen mulige feil og usikkerheter i denne veiledningen. Opplysningene er kun stilt til rådighet som informasjon og kan ikke erstatte veiledninger fra en spesialist.

AUTODOC er ikke ansvarlig for feil eller farlig bruk av apparater, verktøy eller bildeler. AUTODOC anbefaler sterkt å være forsiktig og følge sikkerhetsreglene ved gjennomføring av reparasjon eller utskiftning. Husk: Bruk av bildeler av mindreverdige kvalitet garanterer ikke at du oppnår riktig nivå av trafiksikkerhet.

© Copyright 2023 – Alt innhold, særlig tekster, fotografier og grafikker er beskyttet av opphavsrett. Alle rettigheter, inkludert mangfoldiggjørelse, kunngjøring, bearbeiding og oversettelse forbeholdes AUTODOC SE.