



Slik bytter du kupefilter
på en **VAUXHALL Corsa**
Mk III (D) Hatchback
(S07) – veiledning

LIGNENDE VIDEOVEILEDNING



Denne videoen viser fremgangsmåten for bytte av en lignende bildel i en annen bil

Viktig!

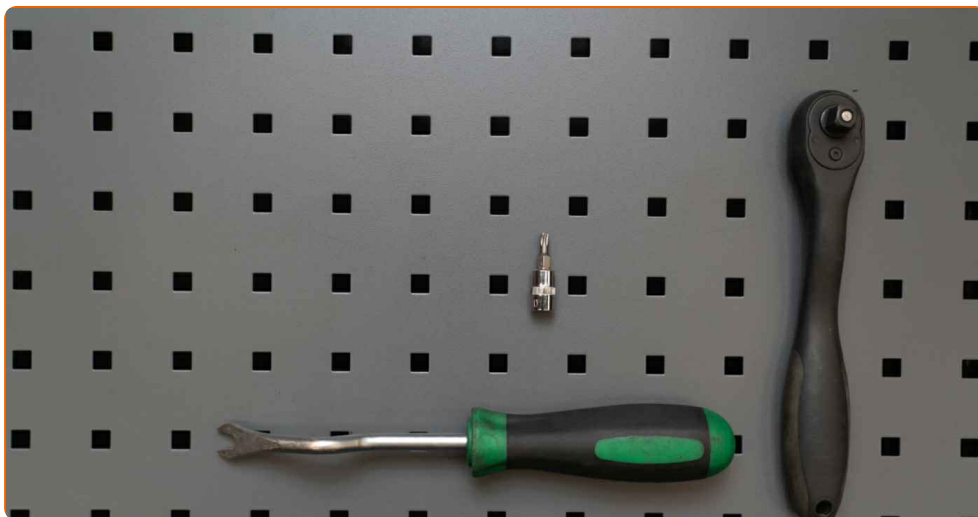
Denne fremgangsmåten for bytte kan brukes for:

VAUXHALL Corsa Mk III (D) Hatchback (S07) 1.6 VXR, VAUXHALL Corsa Mk III (D) Hatchback (S07) 1.0, VAUXHALL Corsa Mk III (D) Hatchback (S07) 1.2, VAUXHALL Corsa Mk III (D) Hatchback (S07) 1.4, VAUXHALL Corsa Mk III (D) Hatchback (S07) 1.3 CDTI, VAUXHALL Corsa Mk III (D) Hatchback (S07) 1.7 CDTI, VAUXHALL Corsa Mk III (D) Hatchback (S07) 1.6 SRi, VAUXHALL Corsa Mk III (D) Hatchback (S07) 1.0 i 12V, VAUXHALL Corsa Mk III (D) Hatchback (S07) 1.2 i 16V, VAUXHALL Corsa Mk III (D) Hatchback (S07) 1.6 VXR (L08)

Trinnene kan variere litt, avhengig av designet på bilen.

Denne veiledningen ble laget på grunnlag av fremgangsmåten for bytte av en lignende bildel på en: OPEL Corsa D Hatchback (S07) 1.3 CDTI (L08, L68)

UTSKIFTING: KUPEFILTER – VAUXHALL CORSA MK III
(D) HATCHBACK (S07). LISTE MED VERKTØYET DU KAN
TRENGE:



- Torx skrutrekker T20
- Mikrofiberhåndkle
- Demonteringsverktøy for klemmer

[Kjøp verktøy](#)

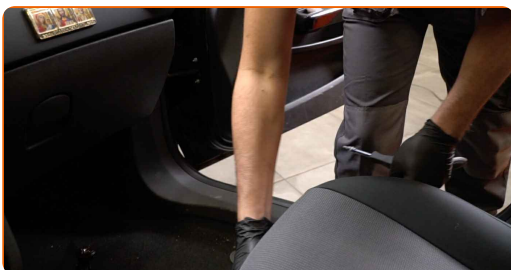
Utskifting: kupefilter – VAUXHALL Corsa Mk III (D) Hatchback (S07).
Profesjonelle anbefalinger:

- Skift kupèfilter minst en gang hvert halvår, tidlig på våren og høsten.
- Følg vilkårene, anbefalingene og kravene for delens drift angitt av produsenten.
- Dersom luftstrømmen inn i kupèen er kraftig redusert, skift filter før planlagt vedlikehold.
- Merk: Alt arbeid på bilen – VAUXHALL Corsa Mk III (D) Hatchback (S07) – må utføres med motoren koblet ut.

GJENNOMFØR UTSKIFTINGEN I FØLGENDE REKKEFØLGE:

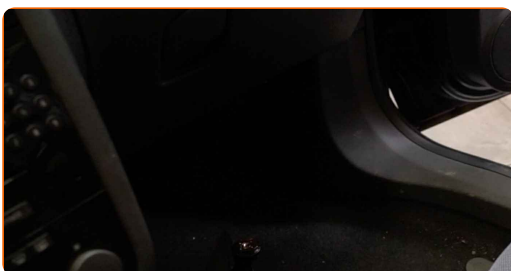
1

Flytt passasjeretsetet så langt bak som den kommer.

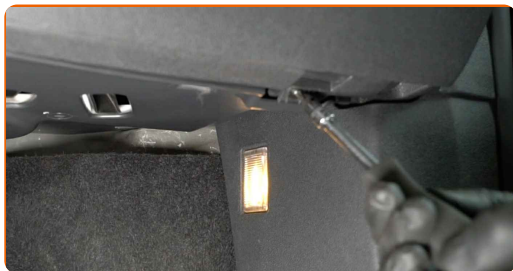


2

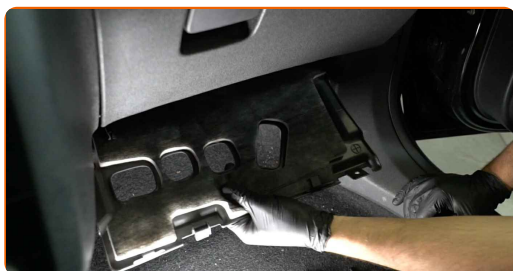
Spre ut en klut under dekkelet til kupéfilteret for å beskytte innvendige trekk mot smuss.



3 Skru løs festene til dekselet under dashbordet. Bruk Torx T20.



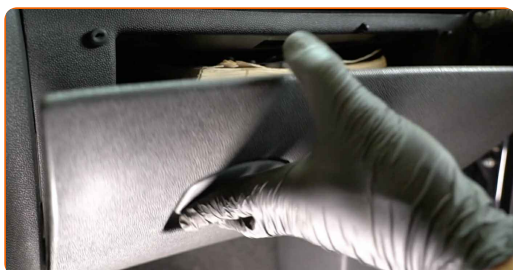
4 Ta av bunndekselet på hanskerommet.



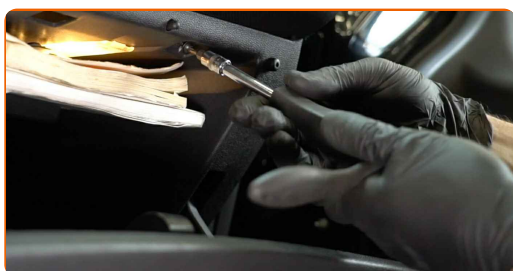
5 Skru løs festeskruene på hanskerommet. Bruk Torx T20.



6 Åpne hanskerommet.



7 Skru løs festeskruene på hanskerommet. Bruk Torx T20.



8

Dra ut hanskerom lystilkoblingen.



9

Fjern hanskerommet.



Utskifting: kupefilter – VAUXHALL Corsa Mk III (D) Hatchback (S07).
AUTODOC anbefaler:

- Vær forsiktig for å unngå å skade festene til hanskerommet.

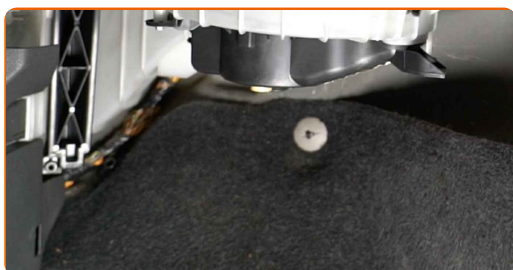
10

Fjern festene til luftfilterkanalen. Bruk et demonteringsverktøy for klemmer.



11

Fjern platen med kanaler for luftfordeling.



12 Fjerne kupèfilterhusdekslet



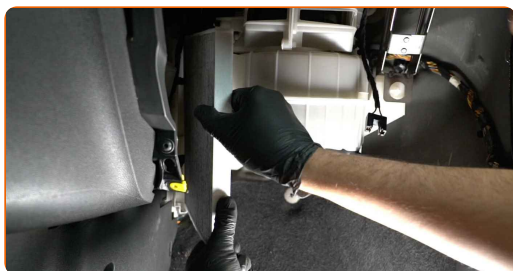
13 Fjern filterelementet fra filterhuset



Utskifting: kupefilter – VAUXHALL Corsa Mk III (D) Hatchback (S07). Tips fra AUTODOC:

- Ikke forsøk å rengjøre og gjenbruke filteret - det vil påvirke kvaliteten på luftrengjøringen inne i bilen.

14 Sett inn et nytt filterelement i filterhuset. Sjekk at filterkanten sitter stramt på huset.



AUTODOC anbefaler:

- Sjekk riktig plassering av filterelementet. La det ikke sitte skjevt.
- Følg retningspilen for luftstrømmen på filteret.
- VAUXHALL Corsa Mk III (D) Hatchback (S07) – det er viktig å bare bruke filter med god kvalitet.

15

Installer kupèfilterhusdekslet Pass på at du hører et klikk som indikerer at den er låst på plass.

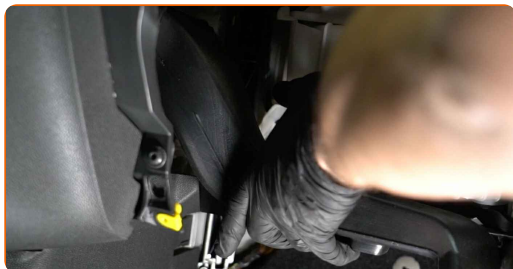


Utskifting: kupefilter – VAUXHALL Corsa Mk III (D) Hatchback (S07). Tips fra AUTODOCs eksperter:

- Ikke bruk for mye makt når du monterer delen. Ellers kan du skade festemidlene.

16

Sett på plass igjen platen med kanaler for luftfordeling.



17 Monter luftfilterkanalhus festene.



18 Installer hanskerommet.



19 Sett inn hanskerom lystilkoblingen.



20 Skru fast festeskruene på hanskerommet. Bruk Torx T20.



21 Lukk hanskerommet.

22 Skru fast festeskruene på hanskerommet. Bruk Torx T20.

23 Monter bunndekselet til hanskerommet på igjen.



24 Skru inn festene til det dekselet under dashbordet. Bruk Torx T20.



25 Fjern kluten.

26 Før passasjeretsetet tilbake til sin opprinnelige posisjon.

27 Slå på tenningen.

28 Slå på klimaanlegget. Dette er nødvendig for å påse at komponentene fungerer korrekt.

29 Slå av tenningen.

GODT GJORT! 

SE FLERE VEILEDNINGER

AUTODOC – TOPP KVALITET OG RIMELIGE BILDELER PÅ NETTET

AUTODOC-APPEN: SIKRE DEG GODE TILBUD I DEN PRAKTISKE APPEN VÅR

GET IT ON
Google Play

Download on the
App Store

Download

ET STORT UTVALG AV RESERVEDELER TIL BILEN DIN

KUPEFILTER: ET STORT UTVALG

ANSVARFRASKRIVELSE:

Dokumentet inneholder kun generelle anbefalinger som kan være til hjelp ved reparasjoner eller utskiftninger. AUTODOC er ikke ansvarlig for tap, personskader, skader på eiendom som oppstår under reparasjonen eller utskiftningen på grunn av feilaktig bruk eller feiltolkning av de opplysningene som er stilt til rådighet.

AUTODOC er ikke ansvarlig for noen mulige feil og usikkerheter i denne veiledningen. Opplysningene er kun stilt til rådighet som informasjon og kan ikke erstatte veiledninger fra en spesialist.

AUTODOC er ikke ansvarlig for feil eller farlig bruk av apparater, verktøy eller bildeler. AUTODOC anbefaler sterkt å være forsiktig og følge sikkerhetsreglene ved gjennomføring av reparasjon eller utskiftning. Husk: Bruk av bildeler av mindreverdige kvalitet garanterer ikke at du oppnår riktig nivå av trafiksikkerhet.

© Copyright 2023 – Alt innhold, særlig tekster, fotografier og grafikker er beskyttet av opphavsrett. Alle rettigheter, inkludert mangfoldiggjørelse, kunngjøring, bearbeiding og oversettelse forbeholdes AUTODOC SE.