



Slik bytter du girolje til  
manuelle girkasser på en  
**VAUXHALL INSIGNIA Mk  
I (A) Stasjonsvogn –  
veiledning**

## LIGNENDE VIDEOVEILEDNING



Denne videoen viser fremgangsmåten for bytte av en lignende bildel i en annen bil

### **Viktig!**

Denne fremgangsmåten for bytte kan brukes for:

VAUXHALL INSIGNIA Mk I (A) Stasjonsvogn 2.0 CDTI, VAUXHALL INSIGNIA Mk I (A) Stasjonsvogn 2.0 CDTI 4x4, VAUXHALL INSIGNIA Mk I (A) Stasjonsvogn 1.8, VAUXHALL INSIGNIA Mk I (A) Stasjonsvogn 2.0 Turbo, VAUXHALL INSIGNIA Mk I (A) Stasjonsvogn 2.8 V6 Turbo, VAUXHALL INSIGNIA Mk I (A) Stasjonsvogn 2.0 Turbo 4x4, VAUXHALL INSIGNIA Mk I (A) Stasjonsvogn 1.6 Turbo, VAUXHALL INSIGNIA Mk I (A) Stasjonsvogn 2.8 VXR

Trinnene kan variere litt, avhengig av designet på bilen.

Denne veiledningen ble laget på grunnlag av fremgangsmåten for bytte av en lignende bildel på en: OPEL Astra G CC (T98) 1.2 16V (F08, F48)

UTSKIFTING: GIROLJE TIL MANUELLE GIRKASSER –  
VAUXHALL INSIGNIA MK I (A) STASJONSVOGN.  
VERKTØYET DU VIL TRENGE:



- Stålbørste
- Universal rengjøringspray
- Rengjørings- og fortynningsmiddel
- Tetningsmiddel
- Pipenøkkelinnsats # 11
- Pipenøkkelinnsats # 12
- Pipenøkkelinnsats # 16
- Skrallenøkkel
- Momentnøkkel
- Pakningskrape
- Trakt
- Kar til oljeskift
- Hydraulisk transmisjon jekk
- Skjermtrekk

**Kjøp verktøy**

Utskifting: girolje til manuelle girkasser – VAUXHALL INSIGNIA Mk I (A) Stasjonsvogn. AUTODOCs eksperter anbefaler:

- Alt arbeid bør utføres med motoren av.

## UTSKIFTING: GIROLJE TIL MANUELLE GIRKASSER – VAUXHALL INSIGNIA MK I (A) STASJONSVOGN. FØLG DISSE TRINNENE:

**1** Åpne panseret.

**2** Bruk et deksel for å beskytte skjermen for å unngå skader på lakken og plastdelene på bilen.

**3** Løft bilen med en jekk eller plasser den over en smøregrav.

**4** Støtt beskyttelsen til oljepannen. Bruk en hydraulisk jekk.



**5** Løsne festene på det nedre dekselet til oljepannen. Bruk en pipenøkkelinnsats #12.



Utskifting: girolje til manuelle girkasser – VAUXHALL INSIGNIA Mk I (A)  
Stasjonsvogn. AUTODOC anbefaler:

- Hold beskyttelsen til oljepannen forsiktig når du skrur løs festene for å unngå personskade, samt når du senker ned hydraulisk girkassejekk.

6

Fjern hydraulisk girkassejekk. Fjern dekselet til oljepannen.



AUTODOC anbefaler:

- Utskifting: girolje til manuelle girkasser – VAUXHALL INSIGNIA Mk I (A)  
Stasjonsvogn. Senk den hydrauliske jekken jevnt og uten rykk for å unngå skader på komponenter og mekanismer.

7

Gjør ren girkasse bunnpannen. Bruk en stålbørste. Bruk universal rengjøringspray.



**8** Forbered en spilloljedunk med en kapasitet på minst 2 liter.



**9** Skru løs festene til girkasse bunnpannen. Bruk en pipenøkkelinnsats #11. Bruk en skrallenøkkel.



**10** Fjern girkasse bunnpannen.



**Utskifting: girolje til manuelle girkasser – VAUXHALL INSIGNIA Mk I (A) Stasjonsvogn. Tips:**

- Under fjerning av girkasse bunnpannen, hold den slik at oljen kun renner ut fra den ene siden av pannen.

**11** Tapp ut den brukte oljen.

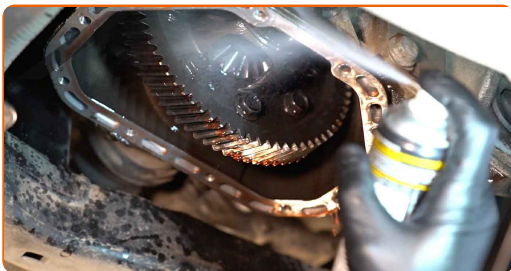


**AUTODOC anbefaler:**

- Vent helt til at pannen er fullstendig tømt for girolje.

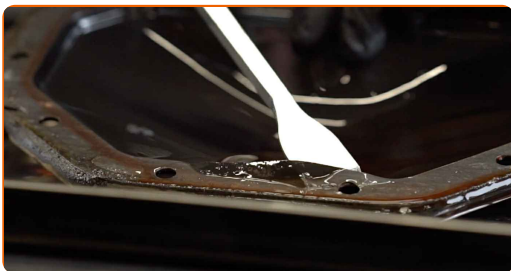
**12**

Gjør ren montasjeplaten til girkasse bunnpannen. Bruk universal rengjørings-spray.



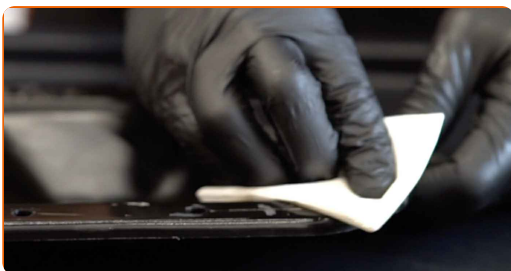
**13**

Fjern girkasse olje-panne pakningen. Bruk en pakningskrape.



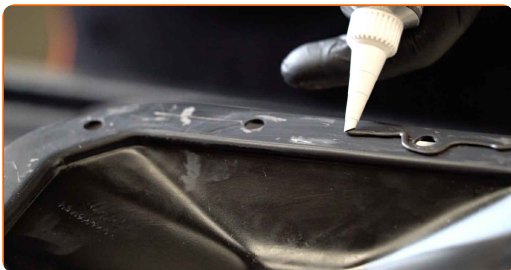
**14**

Rens montasjeplaten til girkasse bunnpannepakningen. Bruk en stålborste. Bruk rengjørings- og fortynningsmiddelet.



**15**

Påfør tetningsmiddel på montasjeplaten til girkasse bunnpannepakningen. Monter den nye girkasse bunnpannepakningen.



16

Behandle montasjeflaten til girkasse bunnpannen. Bruk rengjørings- og fortynningsmiddelet.



Utskiifting: girolje til manuelle girkasser – VAUXHALL INSIGNIA Mk I (A)  
Stasjonsvogn. Tips fra AUTODOC:

- Forhindre væske fra å komme på montasjeflaten til girkasse bunnpannen.

17

Monter og fest girkasse bunnpannen.



18

Stram festboltene til girkasse bunnpannen i et kryss-mønster. Bruk en pipenøkkelinnsats #11. Bruk en momentnøkkel. Stram den til 20 Nm dreiemoment.





**19** Fjern holderne og flytt kjøleslangen til siden.



**20** Gjør ren girkasseventilen. Bruk universal rengjøringspray.



**21** Skru løs girkasseventilen. Bruk en pipenøkkelinnsats #16. Bruk en skrallenøkkel.



**22** Sett inn i trakten. Fyll ny girolje på girkasseventilen. Nødvendig mengde olje: 1.6.



**Utskiifting: girolje til manuelle girkasser – VAUXHALL INSIGNIA Mk I (A)  
Stasjonsvogn. Tips fra AUTODOCs eksperter:**

- Bruk oljen som er anbefalt av produsenten.

23

Skru inn girkasseventilen. Bruk en pipenøkkelinnsats #16. Bruk en momentnøkkel. Stram den til 28 Nm dreiemoment.



24

Sett kjøleslangen tilbake i rett posisjon og fest den.



25

Støtt beskyttelsen til oljepannen. Bruk en hydraulisk jekk.



26

Sett på igjen dekselet til oljesumpen.



27

Fjern hydraulisk girkassejekk.



- 28 Stram festene på oljesumpen nedre deksel. Bruk en pipenøkkelinnsats #12. Bruk en momentnøkkel. Stram den til 30 Nm dreiemoment.



- 29 Senk bilen.

- 30 Fjern beskyttelsestrekket fra skjermen.

- 31 Lukk panseret.

**GODT GJORT!** 

[SE FLERE VEILEDNINGER](#)

## AUTODOC – TOPP KVALITET OG RIMELIGE BILDELER PÅ NETTET

**AUTODOC-APPEN: SIKRE DEG GODE TILBUD I DEN PRAKTISKE APPEN VÅR**

GET IT ON  
**Google Play**

Download on the  
**App Store**

**Download**

**ET STORT UTVALG AV RESERVEDELER TIL BILEN DIN**

**GIROLJE TIL MANUELLE GIRKASSER: ET STORT UTVALG**

### **ANSVARFRASKRIVELSE:**

Dokumentet inneholder kun generelle anbefalinger som kan være til hjelp ved reparasjoner eller utskiftninger. AUTODOC er ikke ansvarlig for tap, personskader, skader på eiendom som oppstår under reparasjonen eller utskiftningen på grunn av feilaktig bruk eller feiltolkning av de opplysningene som er stilt til rådighet.

AUTODOC er ikke ansvarlig for noen mulige feil og usikkerheter i denne veiledningen. Opplysningene er kun stilt til rådighet som informasjon og kan ikke erstatte veiledninger fra en spesialist.

AUTODOC er ikke ansvarlig for feil eller farlig bruk av apparater, verktøy eller bildeler. AUTODOC anbefaler sterkt å være forsiktig og følge sikkerhetsreglene ved gjennomføring av reparasjon eller utskiftning. Husk: Bruk av bildeler av mindreverdige kvalitet garanterer ikke at du oppnår riktig nivå av trafiksikkerhet.

© Copyright 2023 – Alt innhold, særlig tekster, fotografier og grafikker er beskyttet av opphavsrett. Alle rettigheter, inkludert mangfoldiggjørelse, kunngjøring, bearbeiding og oversettelse forbeholdes AUTODOC SE.