



Slik bytter du  
hovedlyskaster pære på  
en **VAUXHALL Movano**  
**Mk II (B) Van (X62)** –  
veiledning

## LIGNENDE VIDEOVEILEDNING



Denne videoen viser fremgangsmåten for bytte av en lignende bildel i en annen bil

### Viktig!

Denne fremgangsmåten for bytte kan brukes for:

VAUXHALL Movano Mk II (B) Van (X62) 2.3 CDTI FWD, VAUXHALL Movano Mk II (B) Van (X62) 2.3 CDTI [RWD]

Trinnene kan variere litt, avhengig av designet på bilen.

Denne veiledningen ble laget på grunnlag av fremgangsmåten for bytte av en lignende bildel på en: OPEL Astra G CC (T98) 1.2 16V (F08, F48)

UTSKIFTING: HOVEDLYSKASTER PÆRE – VAUXHALL  
MOVANO MK II (B) VAN (X62). VERKTØYET DU  
TRENGER:



- Elektrospray
- Pipenøkkelinnsats # 7
- Torx bits T30
- Skrallenøkkel
- Flat skrutrekker
- Mikrofiberhåndkle
- Skjermtrekk

**Kjøp verktøy**

Utskifting: hovedlyskaster pære – VAUXHALL Movano Mk II (B) Van (X62).  
Tips fra AUTODOCs eksperter:

- Utskiftningsmetoden for frontlykt lyspærene er lik på høyre og venstre side.
- Skift ut begge lyspærer samtidig.
- Alt arbeid bør utføres med motoren av.

## UTSKIFTING: HOVEDLYSKASTER PÆRE – VAUXHALL MOVANO MK II (B) VAN (X62). FØLG DISSE TRINNENE:

**1** Slå av tenningen.

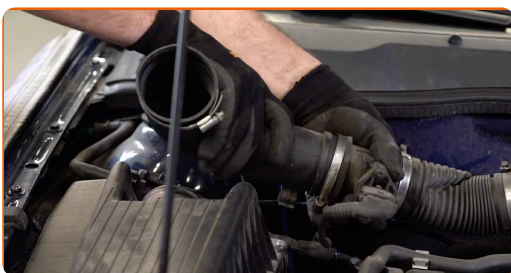
**2** Åpne panseret.

**3** Bruk et deksel for å beskytte skjermen for å unngå skader på lakken og plastdelene på bilen.

**4** Løsne slangeklemmen på luftinntaket. Bruk en pipenøkkelinnsats #7. Bruk en skrallenøkkel.



**5** Koble røret til luftinntaket fra luftfilterhuset.



- 6** Dekk til slangen for luftinntaket med en mikrofiberklut for å forhindre at støv og smuss kommer seg inn i systemet.



- 7** Ta av festene som kobler luftrør og ledningsnett til luftfilterhuset.



- 8** Ta av filterlokket. Fjern filterelementet fra filterhuset.



- 9** Skru løs filterhusets festebolter. Bruk Torx T30. Bruk en skrallenøkkel.



**10** Ta av luftfilterhuset.



**11** Koble fra lyspære sokkelen ved å vri den 30°. Fjern holderen fra frontlyktens monteringsfeste.

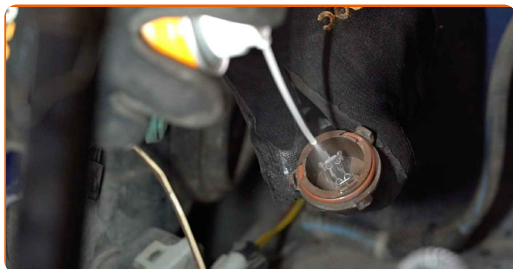


**12** Fjern den gamle pæren. Bruk en flat skrutrekker.



**13** Sjekk tilstanden til lyspære sokkelen. Skift ut om nødvendig.

**14** Rengjør lyspæresokkelen på holderen. Bruk elektrospy.



15

Installer ny pære I sokkelen.



Utskifting: hovedlyskaster pære – VAUXHALL Movano Mk II (B) Van (X62).  
AUTODOC anbefaler:

- Unngå å ta på pæren med bare hender, fingermerker kan føre til svikt.

16

Installer lyspære sokkelen I frontlyktens monteringsfeste. Sikre lyktholderen ved å vri den 30°.



17

Reinstaller luftfilterhuset.



18

Skru fast filterhusets festebolter. Bruk Torx T30. Bruk en skrallenøkkel.



19

Sett filterpatronen inn i filterhuset. Sjekk at filterkanten sitter stramt på huset.

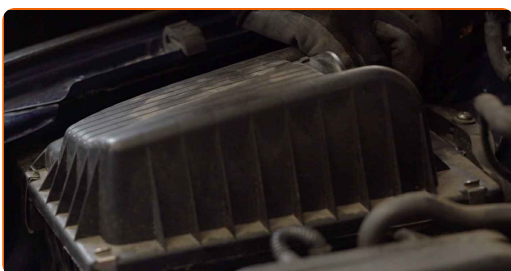


### AUTODOC anbefaler:

- Utskifting: hovedlyskaster pære – VAUXHALL Movano Mk II (B) Van (X62). Pass på at du plasser filterelementet riktig. Unngå feil innretting.
- Pass på at ikke støv og smuss trenger seg inn i luftfilterhuset under montering.

20

Sett på luftfilterdekslet igjen. Fest det.





**21** Fest festemidlene som kobler lufrør og ledningsnett til luftfilterhuset.



**22** Fjern mikrofiberkluten fra luftinntaksslangen.



**23** Koble røret til luftinntaket til luftfilterhuset.



**24** Fest klemmen på luftinntaksslangen. Bruk en pipenøkkelinnsats #7. Bruk en skrallenøkkel.



**25** Fjern beskyttelsestrekket fra skjermen.

26

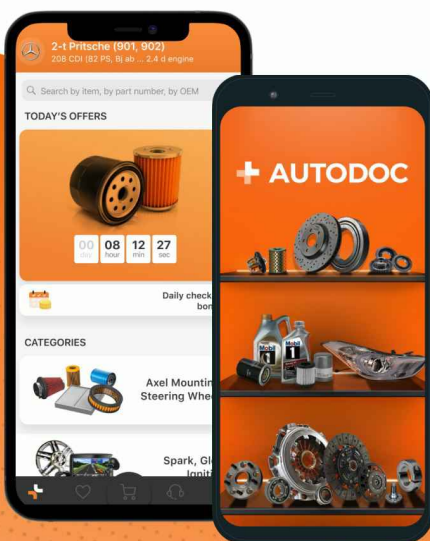
Lukk panseret.


**GODT GJORT!** 


**SE FLERE VEILEDNINGER**


# AUTODOC – TOPP KVALITET OG RIMELIGE BILDELER PÅ NETTET

**AUTODOC-APPEN: SIKRE DEG GODE TILBUD I DEN PRAKTISKE APPEN VÅR**





GET IT ON  
 **Google Play**

Download on the  
 **App Store**

**Download**

**ET STORT UTVALG AV RESERVEDELER TIL BILEN DIN**

**HOVEDLYSKASTER PÆRE: ET STORT UTVALG**

## **ANSVARFRASKRIVELSE:**

Dokumentet inneholder kun generelle anbefalinger som kan være til hjelp ved reparasjoner eller utskiftninger. AUTODOC er ikke ansvarlig for tap, personskader, skader på eiendom som oppstår under reparasjonen eller utskiftningen på grunn av feilaktig bruk eller feiltolkning av de opplysningene som er stilt til rådighet.

AUTODOC er ikke ansvarlig for noen mulige feil og usikkerheter i denne veiledningen. Opplysningene er kun stilt til rådighet som informasjon og kan ikke erstatte veiledninger fra en spesialist.

AUTODOC er ikke ansvarlig for feil eller farlig bruk av apparater, verktøy eller bildeler. AUTODOC anbefaler sterkt å være forsiktig og følge sikkerhetsreglene ved gjennomføring av reparasjon eller utskiftning. Husk: Bruk av bildeler av mindreverdige kvalitet garanterer ikke at du oppnår riktig nivå av trafikksikkerhet.

© Copyright 2023 – Alt innhold, særlig tekster, fotografier og grafikker er beskyttet av opphavsrett. Alle rettigheter, inkludert mangfoldiggjørelse, kunngjøring, bearbeiding og oversettelse forbeholdes AUTODOC SE.