



Slik bytter du kupefilter
på en **VOLVO S80 I (184)**
– veiledning

LIGNENDE VIDEOVEILEDNING



Denne videoen viser fremgangsmåten for bytte av en lignende bildel i en annen bil

ⓘ Viktig!

Denne fremgangsmåten for bytte kan brukes for:

VOLVO S80 I (184) 2.9, VOLVO S80 I (184) 2.8 T6, VOLVO S80 I (184) 2.4, VOLVO S80 I (184) 2.0 T, VOLVO S80 I (184) 2.5 TDI, VOLVO S80 I (184) 2.0, VOLVO S80 I (184) 2.4 T, VOLVO S80 I (184) 2.4 D5, VOLVO S80 I (184) 2.4 Bifuel (CNG), VOLVO S80 I (184) 3.0, VOLVO S80 I (184) 3.0 T6, VOLVO S80 I (184) 2.4 D, VOLVO S80 I (184) 2.5 T AWD, VOLVO S80 I (184) 2.5 T, VOLVO S80 I (184) 2.3 R, (+ 4)

Trinnene kan variere litt, avhengig av designet på bilen.

Denne veiledningen ble laget på grunnlag av fremgangsmåten for bytte av en lignende bildel på en: VOLVO V70 II (285) 2.0 T

UTSKIFTING: KUPEFILTER – VOLVO S80 I (184).
VERKTØYET DU TRENGER:



- Torx bits T20
- Skrallenøkkel
- Phillips-skrutrekker
- Demonteringsjern av plast

Kjøp verktøy

Utskiifting: kupefilter – VOLVO S80 I (184). AUTODOCs eksperter anbefaler:

- Skift kupèfilter minst en gang hvert halvår, tidlig på våren og høsten.
- Følg vilkårene, anbefalingene og kravene for delens drift angitt av produsenten.
- Dersom luftstrømmen inn i kupèen er kraftig redusert, skift filter før planlagt vedlikehold.
- Merk: Alt arbeid på bilen – VOLVO S80 I (184) – må utføres med motoren koblet ut.

GJENNOMFØR UTSKIFTINGEN I FØLGENDE REKKEFØLGE:

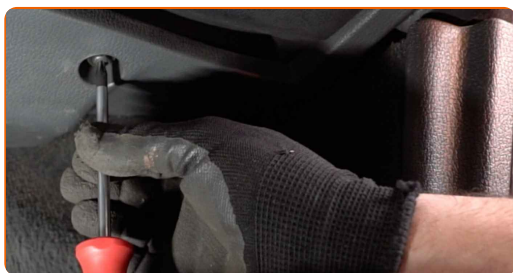
1

Flytt passasjeretset så langt bak som den kommer.



2

Skru løs festene til passasjerersparkeplaten. Bruk en Philips-skrutrekker.



3

Fjern beskyttelsesdekselet under hanskerommet. Bruk et verktøy for trimming, plast.



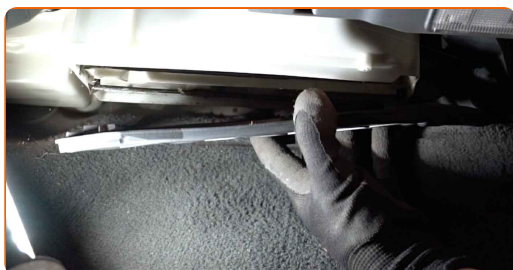
4

Skru løs festene på dekselet til kupèfilterhuset. Bruk Torx T20. Bruk en skrallenøkkel.



5

Fjerne kupèfilterhusdekselet.



6

Fjern kupèfilteret.

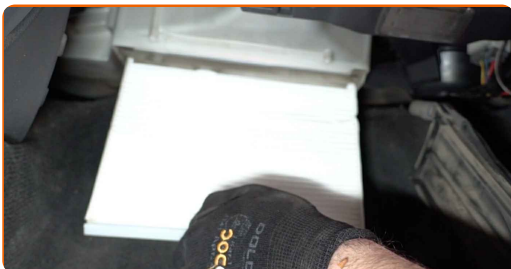


Utskifting: kupefilter – VOLVO S80 I (184). Tips:

- Ikke forsøk å rengjøre og gjenbruke filteret - det vil påvirke kvaliteten på luftrengjøringen inne i bilen.

7

Installer kupéfilteret i setet.

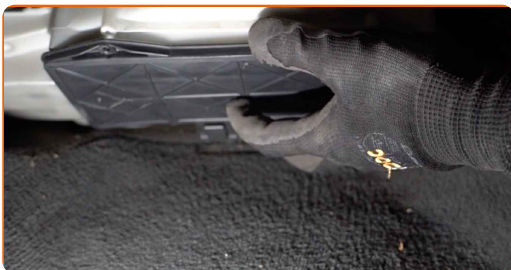


Utskifting: kupefilter – VOLVO S80 I (184). Tips fra AUTODOCs eksperter:

- Sjekk riktig plassering av filterelementet. La det ikke sitte skjevt.
- Følg retningspilen for luftstrømmen på filteret.
- VOLVO S80 I (184) – det er viktig å bare bruke filter med god kvalitet.

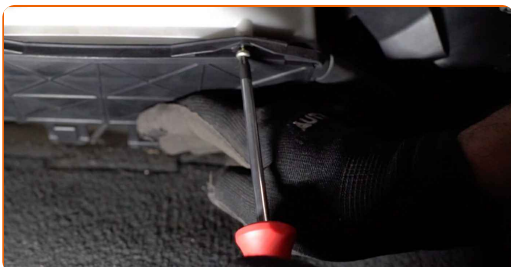
8

Installer kupéfilterhusdekselet.



9

Skru fast festene på dekselet til kupéfilteret. Bruk Torx T20. Bruk en skrallenøkkel.



10 Installer og sikre beskyttelsesdekselet under hanskerommet.



AUTODOC anbefaler:

- Utskifting: kupefilter – VOLVO S80 I (184). Ikke bruk for mye kraft ved monteringen. Det kan skade festene.

11 Skru inn festene til passasjerersparkeplaten. Bruk en Philips-skrutrekker.



12 Før passasjeretsetet tilbake til sin opprinnelige posisjon.



13 Slå på tenningen.

14 Slå på klimaanlegget. Dette er nødvendig for å påse at komponentene fungerer korrekt.

15

Slå av tenningen.

GODT GJORT! 

SE FLERE VEILEDNINGER

AUTODOC – TOPP KVALITET OG RIMELIGE BILDELER PÅ NETTET

AUTODOC-APPEN: SIKRE DEG GODE TILBUD I DEN PRAKTISKE APPEN VÅR

GET IT ON
Google Play

Download on the
App Store

Download

ET STORT UTVALG AV RESERVEDELER TIL BILEN DIN

KUPEFILTER: ET STORT UTVALG

ANSVARFRASKRIVELSE:

Dokumentet inneholder kun generelle anbefalinger som kan være til hjelp ved reparasjoner eller utskiftninger. AUTODOC er ikke ansvarlig for tap, personskader, skader på eiendom som oppstår under reparasjonen eller utskiftningen på grunn av feilaktig bruk eller feiltolkning av de opplysningene som er stilt til rådighet.

AUTODOC er ikke ansvarlig for noen mulige feil og usikkerheter i denne veiledningen. Opplysningene er kun stilt til rådighet som informasjon og kan ikke erstatte veiledninger fra en spesialist.

AUTODOC er ikke ansvarlig for feil eller farlig bruk av apparater, verktøy eller bildeler. AUTODOC anbefaler sterkt å være forsiktig og følge sikkerhetsreglene ved gjennomføring av reparasjon eller utskiftning. Husk: Bruk av bildeler av mindreverdige kvalitet garanterer ikke at du oppnår riktig nivå av trafiksikkerhet.

© Copyright 2023 – Alt innhold, særlig tekster, fotografier og grafikker er beskyttet av opphavsrett. Alle rettigheter, inkludert mangfoldiggjørelse, kunngjøring, bearbeiding og oversettelse forbeholdes AUTODOC SE.