



Slik bytter du kupefilter
på en **VOLVO V60 (155,
157)** – veiledning

LIGNENDE VIDEOVEILEDNING



Denne videoen viser fremgangsmåten for bytte av en lignende bildel i en annen bil

Viktig!

Denne fremgangsmåten for bytte kan brukes for:

VOLVO V60 (155, 157) 2.0 T, VOLVO V60 (155, 157) 2.0 D3 / D4, VOLVO V60 (155, 157) 2.4 D5, VOLVO V60 (155, 157) 2.4 D5 AWD, VOLVO V60 (155, 157) 1.6 T3, VOLVO V60 (155, 157) 1.6 T4, VOLVO V60 (155, 157) 2.0 T5, VOLVO V60 (155, 157) 3.0 T6 AWD, VOLVO V60 (155, 157) 1.6 DRIVE, VOLVO V60 (155, 157) 1.6 T4F, VOLVO V60 (155, 157) 2.4 Hybrid D6 AWD, VOLVO V60 (155, 157) 2.0 D3, VOLVO V60 (155, 157) 2.4 D4 AWD, VOLVO V60 (155, 157) 2.0 D4, VOLVO V60 (155, 157) 2.0 T6, (+ 14)

Trinnene kan variere litt, avhengig av designet på bilen.

Denne veiledningen ble laget på grunnlag av fremgangsmåten for bytte av en lignende bildel på en: VOLVO V70 III (135) 2.0 FlexiFuel

UTSKIFTING: KUPEFILTER – VOLVO V60 (155, 157).
 VERKTØYET DU KAN TRENGE:



- Torx bits T25
- Pipenøkkelinnsats # 8
- Skrallenøkkel

Kjøp verktøy

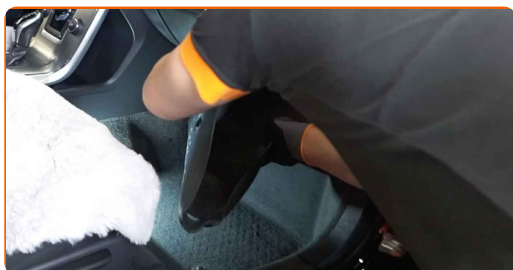
Utskifting: kupefilter – VOLVO V60 (155, 157). AUTODOC anbefaler:

- Skift kupèfilter minst en gang hvert halvår, tidlig på våren og høsten.
- Følg vilkårene, anbefalingene og kravene for delens drift angitt av produsenten.
- Dersom luftstrømmen inn i kupèen er kraftig redusert, skift filter før planlagt vedlikehold.
- Alt arbeid bør utføres med motoren av.

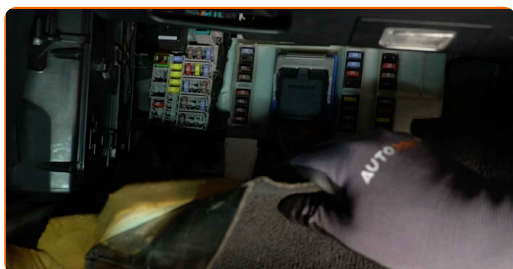
UTSKIFTING: KUPEFILTER – VOLVO V60 (155, 157). BRUK FØLGENDE FREMGANGSMÅTE:

1 Åpne bildøren.

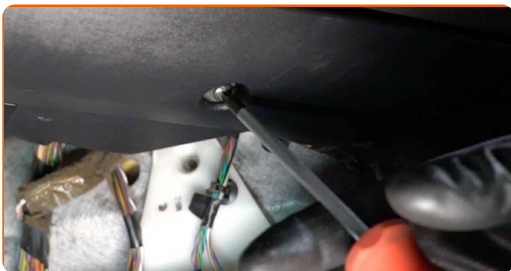
2 Fjern gulvmatten fra passasjersiden.



3 Bøy opp gulvbelegget på passasjersiden.



4 Skru løs festene til passasjerersparkeplaten. Bruk Torx T25.



5 Ta av den nedre kledningen til hanskerommet og legg den til side.



6 Løs sikringsboksen og flytt den til side.



7 Åpne hanskerommet.

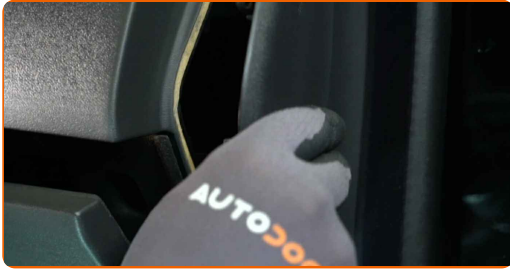


8 Skru løs festeskrueene til hanskerommet. Bruk Torx T25. Bruk en pipenøkkelinnsats #8. Bruk en skrallenøkkel.



9

Fjern sidepanelet på passasjersiden.



10

Fjern hanskerommet.



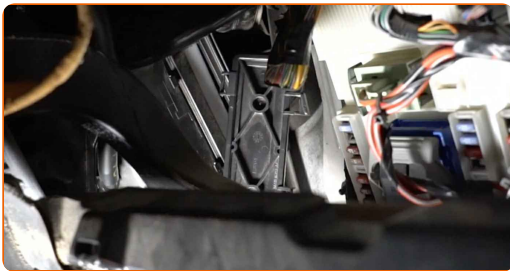
11

Løs tilkoblingene til hanskerommet.



12

Fjern dekselet til kupefilterhuset.



13

Fjern kupefilteret.

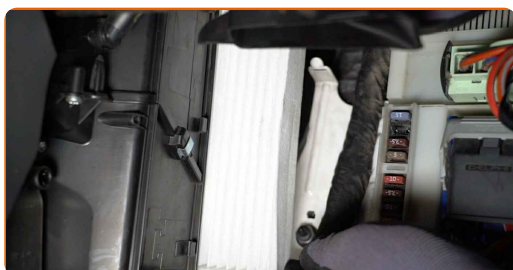


Utskifting: kupefilter – VOLVO V60 (155, 157). Tips fra AUTODOCs eksperter:

- Ikke forsøk å rengjøre filteret for å bruke det om igjen – det vil redusere kvaliteten til kupeluftfiltreringen.

14

Monter et nytt kupefilter i henhold til markeringen for luftstrøm.



AUTODOC anbefaler:

- Se etter merkene på det nye filteret. De kan vise retningen til luftstrømmen, noe som må tas hensyn til når du monterer delen.

15

Fest dekselet til kupefilterhuset.



16 Fest tilkoblingene til hanskerommet igjen.



17 Monter hanskerommet.



18 Skru inn festeskrueene til hanskerommet. Bruk Torx T25. Bruk en pipenøkkelinnsats #8. Bruk en skrallenøkkel.



19 Monter sidepanelet på passasjersiden.



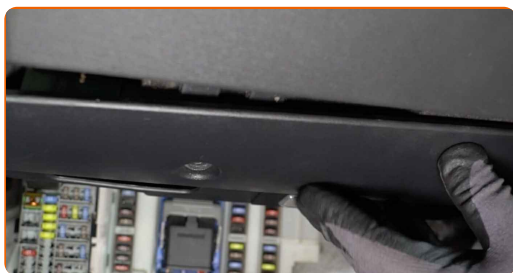
20 Lukk hanskerommet.



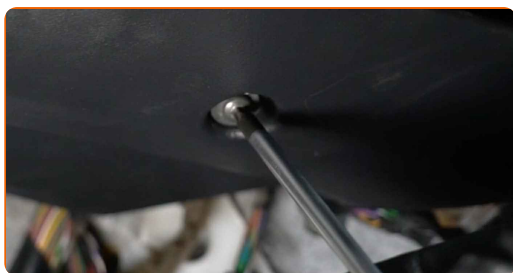
21 Sett tilbake sikringsboksen.



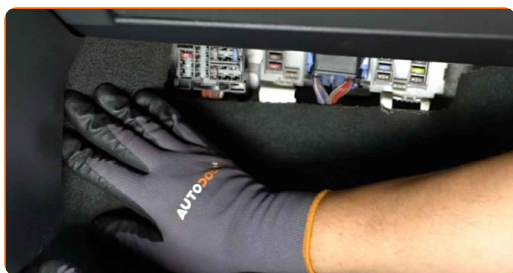
22 Monter og sikre dekselet under hanskerommet.



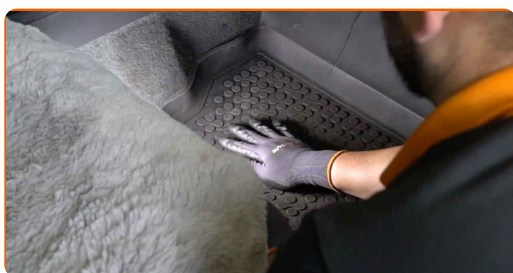
23 Skru inn festene til passasjerersparkeplaten. Bruk Torx T25.



24 Legg ned gulvbelegget på passasjersiden igjen.



25 Legg gulvmatten tilbake på plass.



26 Lukk bildøren.

27 Slå på tenningen.

28 Slå på klimaanlegget. Dette er nødvendig for å påse at komponentene fungerer korrekt.

29 Slå av tenningen.

GODT GJORT! 

SE FLERE VEILEDNINGER

AUTODOC – TOPP KVALITET OG RIMELIGE BILDELER PÅ NETTET

AUTODOC-APPEN: SIKRE DEG GODE TILBUD I DEN PRAKTISKE APPEN VÅR

+ AUTODOC

GET IT ON
Google Play

Download on the
App Store

Download

ET STORT UTVALG AV RESERVEDELER TIL BILEN DIN

KUPEFILTER: ET STORT UTVALG

ANSVARFRASKRIVELSE:

Dokumentet inneholder kun generelle anbefalinger som kan være til hjelp ved reparasjoner eller utskiftninger. AUTODOC er ikke ansvarlig for tap, personskader, skader på eiendom som oppstår under reparasjonen eller utskiftningen på grunn av feilaktig bruk eller feiltolkning av de opplysningene som er stilt til rådighet.

AUTODOC er ikke ansvarlig for noen mulige feil og usikkerheter i denne veiledningen. Opplysningene er kun stilt til rådighet som informasjon og kan ikke erstatte veiledninger fra en spesialist.

AUTODOC er ikke ansvarlig for feil eller farlig bruk av apparater, verktøy eller bildeler. AUTODOC anbefaler sterkt å være forsiktig og følge sikkerhetsreglene ved gjennomføring av reparasjon eller utskiftning. Husk: Bruk av bildeler av mindreverdige kvalitet garanterer ikke at du oppnår riktig nivå av trafiksikkerhet.

© Copyright 2022 – Alt innhold, særlig tekster, fotografier og grafikker er beskyttet av opphavsrett. Alle rettigheter, inkludert mangfoldiggjørelse, kunngjøring, bearbeiding og oversettelse forbeholdes AUTODOC GmbH.