

 **AUTODOC CLUB**

Slik bytter du bærekule
fremme på en **VOLVO**
V70 II (285) – veiledning

LIGNENDE VIDEOVEILEDNING



Denne videoen viser fremgangsmåten for bytte av en lignende bildel i en annen bil

Viktig!

Denne fremgangsmåten for bytte kan brukes for:

VOLVO V70 II (285) 2.3 T5, VOLVO V70 II (285) 2.4 T, VOLVO V70 II (285) 2.5 TDI, VOLVO V70 II (285) 2.4, VOLVO V70 II (285) 2.4 D5, VOLVO V70 II (285) 2.4 Bifuel (CNG), VOLVO V70 II (285) 2.0 T, VOLVO V70 II (285) 2.4 T AWD, VOLVO V70 II (285) 2.4 D, VOLVO V70 II (285) 2.5 R T AWD, VOLVO V70 II (285) 2.5 T AWD, VOLVO V70 II (285) 2.4 D5 AWD, VOLVO V70 II (285) 2.5 T, VOLVO V70 II (285) 2.4 T5, VOLVO V70 II (285) 2.3 AWD, (+ 2)

Trinnene kan variere litt, avhengig av designet på bilen.

Denne veiledningen ble laget på grunnlag av fremgangsmåten for bytte av en lignende bildel på en: VOLVO XC90 I (275) 2.4 D5

**UTSKIFTING: BÆREKULE – VOLVO V70 II (285).
VERKTØYET DU TRENGER:**



- Stålbørste
- WD-40 spray
- Bremserens
- Kobberpasta
- Pipenøkkelinnsats # 13
- Pipenøkkelinnsats # 21
- Hjulpipes #19
- Skrallenøkkel
- Momentnøkkel
- Brekkjern
- Hammer
- Flat meisel
- Gummihammer
- Kuleleddavtrekker
- Stoppekloss

Kjøp verktøy

Utskifting: bærekule – VOLVO V70 II (285). Tips:

- Bytteprosedyren er lik for bærekulene på høyre og venstre side.
- Alt arbeid bør utføres med motoren av.

UTSKIFTING: BÆREKULE – VOLVO V70 II (285). FØLG DISSE TRINNENE:

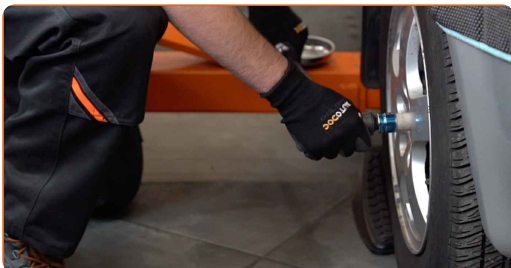
1

Sikre hjulene med klosser.



2

Løsne hjulfesteboltene. Bruk en kraftpipe for hjulmutter #19.



3

Hev fronten på bilen og sikre den på støttene.

4

Løsne hjulboltene.



AUTODOC anbefaler:

- Advarsel! Hold i hjulet når du skrur løs festeboltene for å unngå skader. VOLVO V70 II (285)

5

Ta av hjulet.



6

Rengjør alle ledd på armen. Bruk en stålbørste. Bruk WD-40 spray.



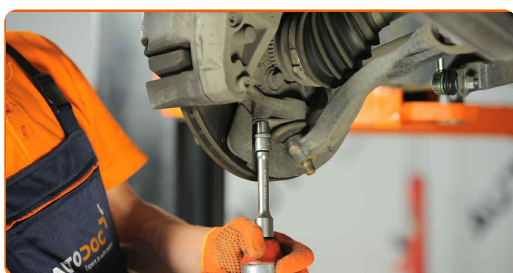
7

Skrul løs festene som binder kuleleddet til kontrollarmen. Bruk en pipenøkkelinnsats #21. Bruk en skrallenøkkel.



8

Skrul kuleleddfestet til styrespindelen. Bruk en pipenøkkelinnsats #13. Bruk en skrallenøkkel.



9 Fjern festboltene.

10 Koble kuleleddet fra styrespindelen. Bruk en flat metal meisel. Bruk en hammer. Bruk et brekkjern.



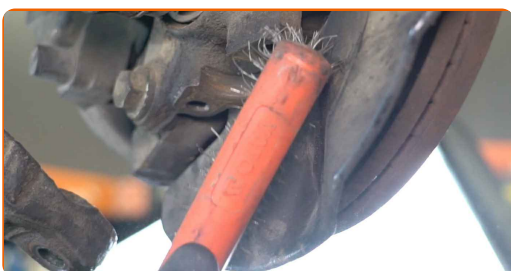
11 Koble kuleleddet fra armen. Bruk en avtrekker for kuleledd.



12 Fjern kuleleddet. Bruk et brekkjern.



13 Rengjør kuleleddets monteringsflate. Bruk en stålbørste. Bruk WD-40 spray.



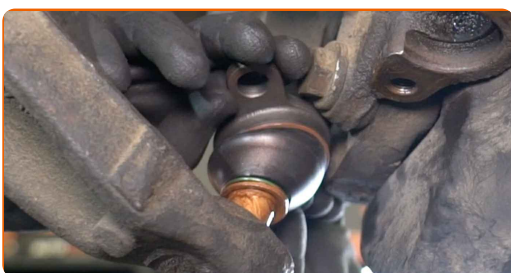
14 Installer en ny bærekule. Bruk et brekkjern.



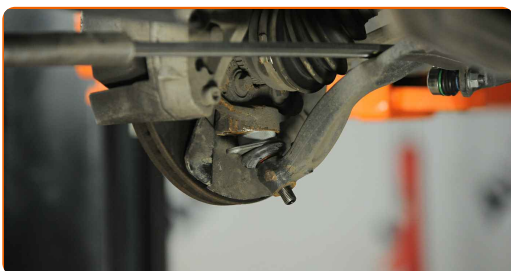
Utskifting: bærekule – VOLVO V70 II (285). Profesjonelle anbefalinger:

- Ikke skad kulele-dekselet.

15 Fest kuleleddet til kontrollarmen. Bruk et brekkjern.

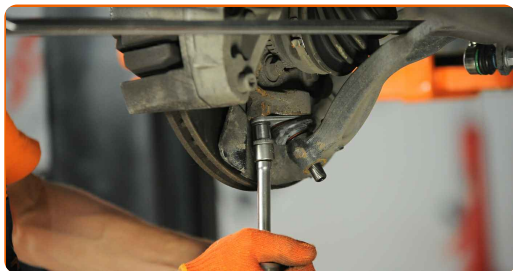


16 Koble kuleleddet til styrespindelen. Bruk et brekkjern. Bruk en gummihammer.

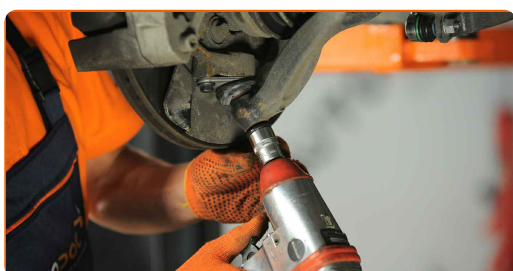


17 Monter festebolter.

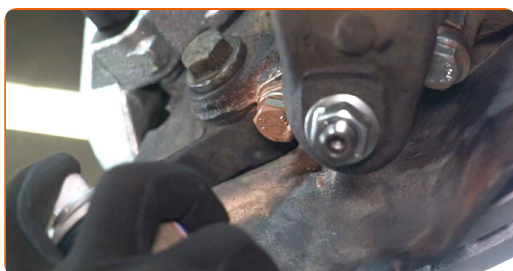
18 Stram kuleleddfestet. Bruk en pipenøkkelinnsats #13. Bruk en momentnøkkel. Stram den til 50 Nm dreiemoment.



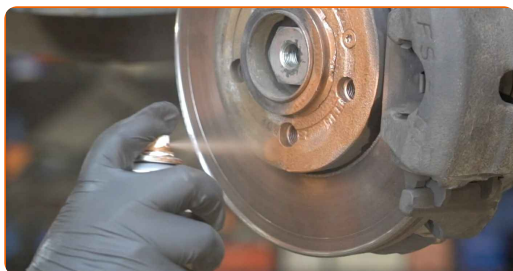
19 Stram festene som forbinder bærekulen og bæreamen. Bruk en pipenøkkelinnsats #21. Bruk en momentnøkkel. Stram den til 100 Nm dreiemoment.



20 Behandle festene til kuleleddet. Bruk kobberfett.



21 Behandle overflaten hvor bremseskiven kontakter felgen. Bruk kobberfett.



22

Rengjør overflaten av bremseskiven. Bruk bremsrens.



AUTODOC anbefaler:

- Utskifting: bærekule – VOLVO V70 II (285). Vent i noen minutter etter påføringen av sprayen.

23

Installer hjulet.



AUTODOC anbefaler:

- Advarsel! Hold i hjulet når du skrur inn festeboltene på bilen for å unngå skader. VOLVO V70 II (285)

24

Skrur inn boltene. Bruk en kraftpipe for hjulmutter #19.



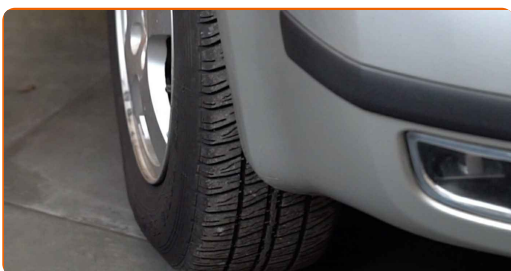
25

Senk bilen og stram hjulboltene, arbeid på kryss. Bruk en kraftpipe for hjulmutter #19. Bruk en momentnøkkel. Stram den til 140 Nm dreiemoment.



26

Fjern jekker og klosser.



GODT GJORT! 

SE FLERE VEILEDNINGER

AUTODOC – TOPP KVALITET OG RIMELIGE BILDELER PÅ NETTET

AUTODOC-APPEN: SIKRE DEG GODE TILBUD I DEN PRAKTISKE APPEN VÅR



+ AUTODOC

GET IT ON  **Google Play**

 **Download on the App Store**

Download

ET STORT UTVALG AV RESERVEDELER TIL BILEN DIN

BÆREKULE: ET STORT UTVALG

ANSVARFRASKRIVELSE:

Dokumentet inneholder kun generelle anbefalinger som kan være til hjelp ved reparasjoner eller utskiftninger. AUTODOC er ikke ansvarlig for tap, personskader, skader på eiendom som oppstår under reparasjonen eller utskiftningen på grunn av feilaktig bruk eller feiltolkning av de opplysningene som er stilt til rådighet.

AUTODOC er ikke ansvarlig for noen mulige feil og usikkerheter i denne veiledningen. Opplysningene er kun stilt til rådighet som informasjon og kan ikke erstatte veiledninger fra en spesialist.

AUTODOC er ikke ansvarlig for feil eller farlig bruk av apparater, verktøy eller bildeler. AUTODOC anbefaler sterkt å være forsiktig og følge sikkerhetsreglene ved gjennomføring av reparasjon eller utskiftning. Husk: Bruk av bildeler av mindreverdige kvalitet garanterer ikke at du oppnår riktig nivå av trafiksikkerhet.

© Copyright 2023 – Alt innhold, særlig tekster, fotografier og grafikker er beskyttet av opphavsrett. Alle rettigheter, inkludert mangfoldiggjørelse, kunngjøring, bearbeiding og oversettelse forbeholdes AUTODOC SE.