



Slik bytter du hjullager
bak på en **VW 1500/1600**
Sedan (31) – veiledning

LIGNENDE VIDEOVEILEDNING



Denne videoen viser fremgangsmåten for bytte av en lignende bildel i en annen bil

Viktig!

Denne fremgangsmåten for bytte kan brukes for:

VW 1500/1600 Sedan (31) 1.6 TL, VW 1500/1600 Sedan (31) 1.6

Trinnene kan variere litt, avhengig av designet på bilen.

Denne veiledningen ble laget på grunnlag av fremgangsmåten for bytte av en lignende bildel på en: VW Polo III Hatchback (6N1) 1.0

UTSKIFTING: HJULLAGER – VW 1500/1600 SEDAN (31).
VERKTØYET DU KAN TRENGE:



- Stålbørste
- Universal rengjøringspray
- Universalfett
- Kobberpasta
- Momentnøkkel
- Kombinasjonsnøkkel #10
- Pipenøkkelinnsats # 24
- Hjulpipe #17
- Avtrekkersett for hylser og lager
- 3-Arm Gear Puller (avtrekker med tre klør for tannhjul)
- Skrallenøkkel
- Hammer
- Brekkjern
- Stoppekloss

Kjøp verktøy

AUTODOC anbefaler:

- Lagermonteringen på VW 1500/1600 Sedan (31) bilen må ikke brukes på nytt.
- Fremgangsmåten er identisk for å bytte navlageret på begge hjul på samme aksel.
- Merk: Alt arbeid på bilen – VW 1500/1600 Sedan (31) – må utføres med motoren koblet ut.

GJENNOMFØR UTSKIFTINGEN I FØLGENDE REKKEFØLGE:

1

Trekk opp parkeringsbremsspaken.



2

Løs kabelen til parkeringsbremsen. Bruk en kombinasjonsnøkkel #10.



3

Sikre hjulene med klosser.

4

Løsne hjulfesteboltene. Bruk en kraftpipe for hjulmutter #17.



5

Hev bakkdelen på bilen og sikre den på støttene.

6

Løsne hjulboltene.



AUTODOC anbefaler:

- Advarsel! Hold i hjulet når du skrur løs festeboltene for å unngå skader. VW 1500/1600 Sedan (31)

7

Ta av hjulet.



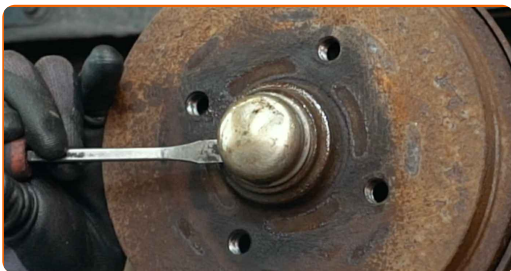
8

Rengjør bremsetrommelen. Bruk en stålbørste. Bruk universal rengjørings-spray.



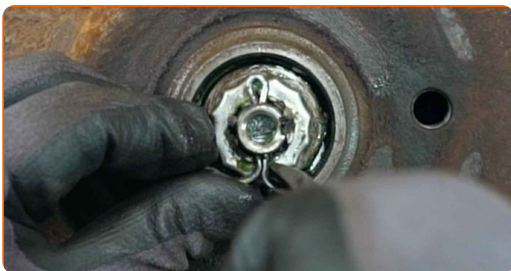
9

Ta av hetten på mutteren til hjulnavet. Bruk et brekkjern. Bruk en hammer.



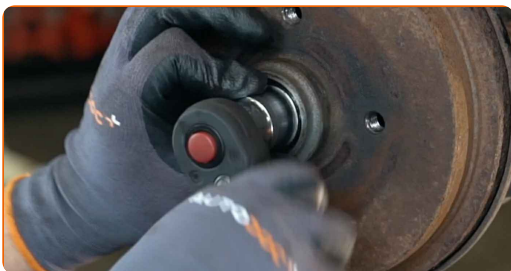
10

Fjern saksesplinten som holder fast navmutteren. Bruk et brekkjern. Bruk en hammer.



11

Skru løs navmutteren. Bruk en pipenøkkelinnsats #24. Bruk en skrallenøkkel.



12 Fjern bremsetrommelen i en montasje med hjulnavlageret.



Utskiifting: hjullager – VW 1500/1600 Sedan (31). Tips:

- Undersøk bremsetrommelen. Skift den om nødvendig.

13 Rens festepunktet til hjullageret. Bruk universal rengjøringspray.



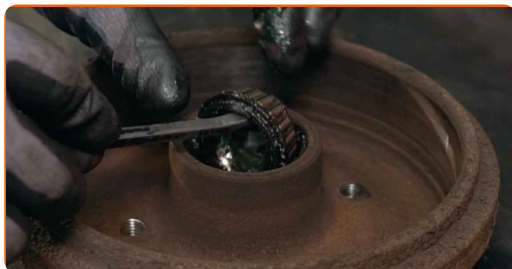
14 Fjern navlagermonteringen. Bruk et brekkjern.



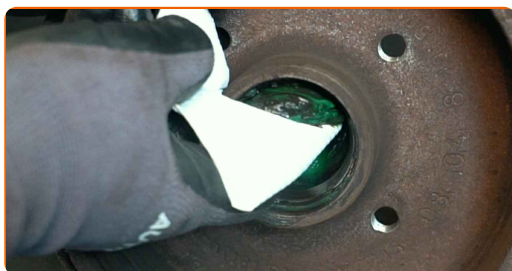
15 Fjern den indre oljepakningen til hjullageret. Bruk et brekkjern.



16 Fjern navlagermonteringen. Bruk et brekkjern.



17 Rens festepunktet til hjullageret.



18 Fjern den indre kulebanen til hjullageret til bremsetrommelen. Bruk 3-Arm Gear Puller (avtrekker med tre klør for tannhjul). Bruk et avtrekkersett for hylser og lager.



19 Fjern den indre kulebanen til hjullageret til bremsetrommelen. Bruk et avtrekkersett for hylser og lager.



- 20** Monter den nye indre kulebanen til hjullageret til bremsetrommelen. Bruk et avtrekkersett for hylser og lager. Bruk en hammer.



- 21** Monter den nye indre kulebanen til hjullageret til bremsetrommelen. Bruk et avtrekkersett for hylser og lager. Bruk en hammer.



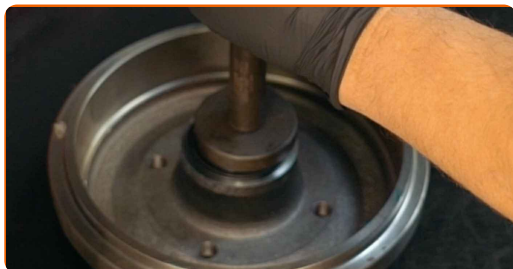
- 22** Smør den indre kulebanen og hjullageret. Bruk universalfett.



- 23** Installer et nytt navlager og sikre det.



24 Press inn den indre oljepakningen til hjullageret. Bruk et avtrekkersett for hylser og lager. Bruk en hammer.



25 Installer et nytt navlager og sikre det.



26 Behandle området på hjulnavet hvor det kommer i kontakt med bremsetrommelen med et egnet middel. Bruk universalfett.



27 Monter bremsetrommelen i en montasje med hjulnavlageret.



28 Installer hjulet.

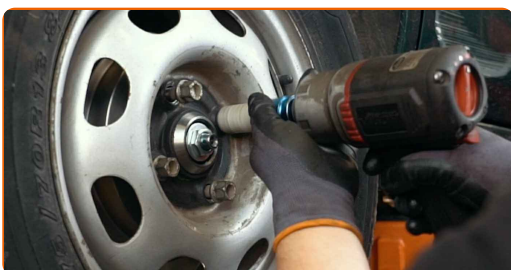


AUTODOC anbefaler:

- Advarsel! Hold i hjulet når du skrur inn festeboltene på bilen for å unngå skader.
VW 1500/1600 Sedan (31)

29

Skru inn boltene. Bruk en kraftpipe for hjulmutter #17.



30

Skru på navmutteren. Bruk en pipenøkkelinnsats #24. Bruk en skrallenøkkel.



Utskifting: hjullager – VW 1500/1600 Sedan (31). Profesjonelle anbefalinger:

- Rett inn bremsetrommelen.

31

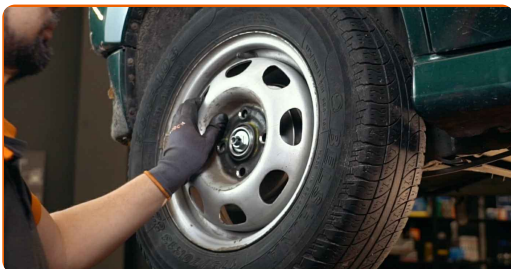
Løsne hjulboltene. Bruk en kraftpipe for hjulmutter #17.



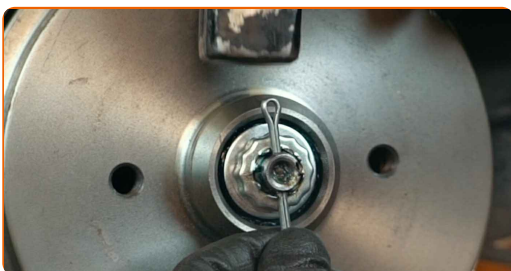
AUTODOC anbefaler:

- Viktig! Hold i hjulet når du skrur løs festeboltene. VW 1500/1600 Sedan (31)

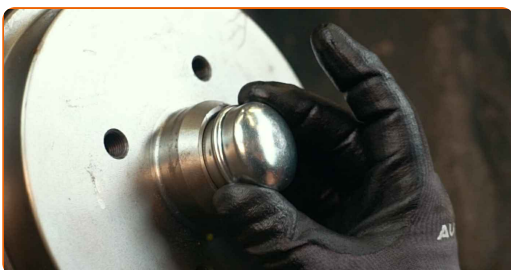
32 Ta av hjulet.



33 Installer en ny navmutteraksessplint. Bruk et brekkjern. Bruk en hammer.



34 Monter hetten på navmutteren. Bruk en hammer.

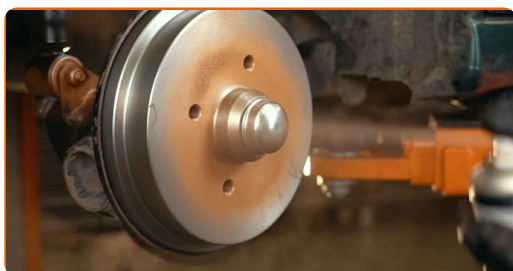


35 Rens festepunktet til felgen. Bruk en stålbørste.



36

Behandle overflaten hvor hjulfelgen kommer i kontakt med bremsetrommelen med et egnet middel. Bruk kobberfett.



37

Installer hjulet.



AUTODOC anbefaler:

- Viktig! Hold i hjulet når du skrur inn festboltene. VW 1500/1600 Sedan (31)

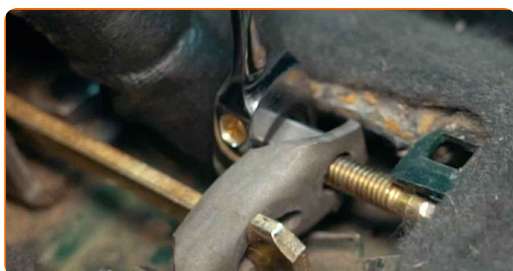
38

Skrur inn boltene. Bruk en kraftpipe for hjulmutter #17.



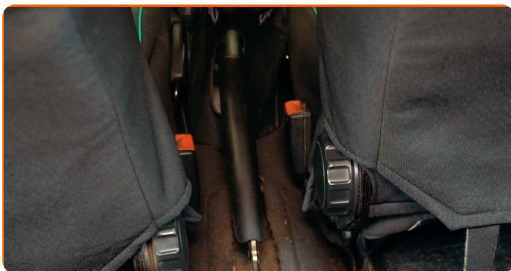
39

Juster spenningen til kabelen til parkeringsbremsen. Bruk en kombinasjonsnøkkel #10.



40

Løs håndbremsen.



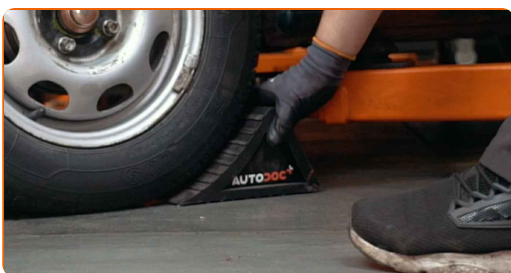
41

Senk bilen og stram hjulboltene, arbeid på kryss. Bruk en kraftpipe for hjulmutter #17. Bruk en momentnøkkel. Stram den til 110 Nm dreiemoment.



42

Fjern jekker og klosser.



GODT GJORT! 

SE FLERE VEILEDNINGER

AUTODOC – TOPP KVALITET OG RIMELIGE BILDELER PÅ NETTET

AUTODOC-APPEN: SIKRE DEG GODE TILBUD I DEN PRAKTISKE APPEN VÅR

GET IT ON
Google Play

Download on the
App Store

Download

ET STORT UTVALG AV RESERVEDELER TIL BILEN DIN

HJULLAGER: ET STORT UTVALG

ANSVARFRASKRIVELSE:

Dokumentet inneholder kun generelle anbefalinger som kan være til hjelp ved reparasjoner eller utskiftninger. AUTODOC er ikke ansvarlig for tap, personskader, skader på eiendom som oppstår under reparasjonen eller utskiftningen på grunn av feilaktig bruk eller feiltolkning av de opplysningene som er stilt til rådighet.

AUTODOC er ikke ansvarlig for noen mulige feil og usikkerheter i denne veiledningen. Opplysningene er kun stilt til rådighet som informasjon og kan ikke erstatte veiledninger fra en spesialist.

AUTODOC er ikke ansvarlig for feil eller farlig bruk av apparater, verktøy eller bildeler. AUTODOC anbefaler sterkt å være forsiktig og følge sikkerhetsreglene ved gjennomføring av reparasjon eller utskiftning. Husk: Bruk av bildeler av mindreverdige kvalitet garanterer ikke at du oppnår riktig nivå av trafiksikkerhet.

© Copyright 2022 – Alt innhold, særlig tekster, fotografier og grafikker er beskyttet av opphavsrett. Alle rettigheter, inkludert mangfoldiggjørelse, kunngjøring, bearbeiding og oversettelse forbeholdes AUTODOC GmbH.